

UN MESE DI BORSA

160

GENNAIO '22

investimenti.bnpparibas.it



TUTTI IN FILA PER APPLE

Il colosso degli iPhone vale più di 3.000 miliardi ed è percepito dagli investitori come più resiliente di altri a eventuali shock economici



BNP PARIBAS

La banca
per un mondo
che cambia

UN MESE DI BORSA

Creazione e produzione

T-Finance unit di
T-Mediahouse S.r.l.

Hanno collaborato

Titta Ferraro
Daniela La Cava
Valeria Panigada

Grafica

Greta Bigli
Elisabetta Musci

Art Director

Domenico Romanelli

Chiuso in redazione il 03/01/2022

Copyright

Tutto il materiale pubblicato è protetto

da copyright. La riproduzione

e la distribuzione non autorizzate
sono espressamente vietate.

Per le immagini e le illustrazioni:

© iStock Photo | © Getty Images | © LaPresse

AVVERTENZE

La presente pubblicazione è stata preparata da T-Finance business unit di T-Mediahouse S.r.l. (l'Editore), con sede legale in Viale Sarca, 336 (edificio sedici), 20126, Milano, in completa autonomia e riflette quindi esclusivamente le opinioni e le valutazioni dell'Editore. La presente pubblicazione è sponsorizzata da BNP Paribas che potrebbe essere controparte di operazioni aventi a oggetto gli strumenti finanziari quiivi descritti. La presente pubblicazione non può essere riprodotta o pubblicata, nemmeno in una sua parte, senza la preventiva autorizzazione scritta dell'Editore. Le informazioni e le opinioni contenute nella presente pubblicazione sono state ottenute o estrapolate da fonti ritenute affidabili dall'Editore; tuttavia, l'Editore non rilascia alcuna dichiarazione o garanzia in merito alla loro accuratezza, adeguatezza o completezza. BNP Paribas e le società del gruppo BNP Paribas non si assumono alcuna responsabilità per il relativo contenuto. Gli scenari, le presunzioni di calcolo, i dati e le performance passate, i prezzi stimati, gli esempi dei potenziali ricavi o le valutazioni hanno valore meramente illustrativo/informativo, senza alcuna garanzia che tali scenari o ricavi potenziali possano verificarsi o essere conseguiti. In ogni caso, l'Editore non è responsabile per qualsiasi perdita o danno, diretto o indiretto, che possa derivare dall'utilizzo dei contenuti della presente pubblicazione.

CONTENTS N.160

GENNAIO 2022

BORSE



4 A Wall Street tutti in fila per Apple

BORSE



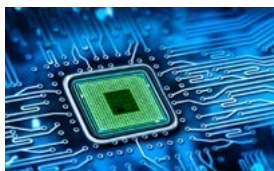
6 L'Italia si affaccia al 2022 con un pieno di fiducia

SPECIALE



8 Arriva il "Fondo Bnp Paribas Social Bond"

INVESTIMENTI



- 10** BNPP Relax Premium su Solactive Semiconductor 2021 AR 5% Index in Eur



- 12** BNPP Relax Coupon Locker su Stellantis



- 14** BNPP Relax Coupon Locker su Eni



- 16** BNPP Athena Relax Quanto su Amgen e Roche Holding



- 18** BNPP Athena Relax Premium Memoria su Kering e L'Oréal



- 22** BNPP Relax Premium su PayPal



- 24** BNPP Athena Relax Quanto su Microsoft e STMicroelectronics

Il Mercato in cifre

Si è accentuata la volatilità sui mercati nell'ultimo mese del 2021. A dettare il ritmo a dicembre sono state le indicazioni arrivate dalle banche centrali, con la Federal Reserve che ha accelerato il tapering e le nuove proiezioni al 2022 vedono la possibilità di ben tre rialzi dei tassi. La Bce ha invece confermato che non è previsto un rialzo dei tassi nel 2022. Sul fronte pandemia, la nuova variante Omicron ha preso piede velocemente inducendo al ritorno di misure restrittive in diversi paesi europei. A tranquillizzare in parte gli investitori è stato il minore tasso di ospedalizzazione e la speranza che la nuova ondata pandemica possa impattare solo temporaneamente sulla ripresa globale.

Mercato italiano



+6,2%

La nuova stima di Bankitalia per il PIL italiano nel 2021

Mercati esteri



182,88 \$

I massimi storici toccati da Apple il 3 gennaio 2022

Materie Prime e Valute



199,9 €

Il record toccato dal gas in Europa (prezzo spot contratto TTF olandese)

A WALL STREET TUTTI IN FILA PER APPLE

Toccata la soglia record dei 3.000 miliardi di valorizzazione con una netta sovraperformance quando sui mercati è affiorata l'incertezza per Omicron e le mosse delle banche centrali

L'ultimo scorcio del 2021 ha visto i mercati confrontarsi con uno scenario in continuo mutamento. Da un lato le crescenti pressioni inflattive, con le banche centrali costrette a diventare più restrittive, dall'altro l'incognita nella variante Omicron che ha indotto una nuova tornata di restrizioni in molti paesi. Un contesto sfidante per Wall Street con l'indice Vix, termometro della volatilità dell'azionario statunitense, che a dicembre si è spinto fino a livello che non vedeva da inizio 2021. A saltare all'occhio tra novembre e dicembre è stata la resilienza di Apple. Il titolo a maggior capitalizzazione al mondo ha aggiornato ripetutamente i

12,5%

Apple è la più grande componente degli indici S&P 500 e NASDAQ 100, con un peso rispettivamente del 7 e del 12,5%



massimi assoluti a fine anno e nella prima seduta del 2022 ha sfondato il muro dei 3.000 miliardi di dollari di valore. Dall'11 novembre al 15 dicembre Apple ha messo a segno un guadagno del 21%, in un periodo in cui il Nasdaq è rimasto piatto e altri colossi tech quali Tesla, Amazon e Alphabet hanno perso quota.

Rifugio dall'inflazione

Tra gli analisti di Wall Street c'è un coro di giudizi buy (79,6% del totale) su Apple, con solo il 4,1% che dice di vendere (sell). C'è chi definisce l'azione della Mela Morsicata la 'safe haven stock' per eccellenza grazie al flusso di cassa record (oltre 100 mld \$ l'anno) che le consente di sopportare eventuali rallentamenti dell'economia. Anche l'impennata

Apple ha dalla sua un flusso di cassa record e la percezione di essere in grado di riversare sui clienti i costi aggiuntivi legati all'inflazione



Consumatori in fila
presso un Apple
Store in Cina

dell'inflazione non sembra far paura. Sono tanti infatti i consumatori non vogliono sentirsi tagliati fuori dall'ecosistema Apple e questo significa che, anche se l'inflazione sale, il colosso guidato da Tim Cook può trasferire i costi più alti alla sua base clienti senza assistere dunque a un brusco calo dei suoi volumi di vendita.

L'iPhone è sempre stato la principale fonte di guadagno di Apple negli ultimi tre lustri e anche gli ultimi modelli con tecnologia 5G non hanno tradito le attese, coadiuvati anche dalle entrate legate ai servizi in abbonamento come Apple Music, Apple TV+, iCloud e l'App Store. I ricavi di Apple sono aumentati di quasi il 30% a oltre 83 miliardi di dollari nell'ultimo trimestre di Apple, conclusosi a settembre.



VALORIZZAZIONE

Il valore di mercato di Apple ha superato per la prima volta la soglia di 1 trilione di dollari nell'agosto 2018 e i 2 trilioni di dollari nell'agosto 2020

Guerra del metaverso

Una spinta ulteriore alla domanda di iPhone in futuro potrebbe pervenire dal nuovo orizzonte tecnologico del metaverso. Mark Zuckerberg, ceo di Facebook, è convinto che la sfida tra le Big Tech nei prossimi anni si giocherà su ring virtuali, nei quali si è rappresentati da un proprio avatar 3d. E Apple potrebbe presto arricchire il suo arsenale di prodotti con dei dispositivi legati alla realtà aumentata – si parla di un'auricolare AR – che potrebbero arrivare alla fine del 2022 o a inizio 2023. Solo il futuro ci dirà se si è davanti a un potenziale game changer nel mondo della tecnologia. Di certo il lancio di un auricolare che supporti la realtà aumentata potrebbe portare diversi benefici ad Apple con l'appello degli iPhone che potrebbe crescere ancora di più in quanto in grado di supportare meglio queste applicazioni nuove. "Man mano che le app diventano ricche di funzionalità, anche la larghezza di banda richiesta per supportare queste app dovrebbe crescere significativamente", rimarkano gli esperti di Bank of America che prefigurano la possibilità che già a partire dal 2023 si assista a un trend che vede i consumatori iniziare a sostituire i loro iPhone più rapidamente di quanto facciano adesso.



L'ITALIA SI AFFACCIA AL 2022 CON UN PIENO DI FIDUCIA

Il 2021 ha visto una ripresa economica superiore al previsto e la stabilità politica, abbinata all'effetto Pnrr, contribuiscono a un crescente ottimismo anche per gli anni a venire

Il 2021 è stato per l'Italia l'anno del risveglio della fiducia. Le importanti vittorie sportive, dagli Europei di Calcio alle Olimpiadi di Tokyo, hanno fatto da suggello a quella più importante in campo economico. L'economia tricolore, dopo il nefasto 2020 condizionato fortemente dal Covid, ha corso più velocemente della media europea nel 2021 e tutte le previsioni si allineano per un ritmo di crescita vigoroso di oltre +6%. Anche le agenzie di rating hanno intercettato la svolta in atto. Dopo quasi 20 anni

117,7

Il valore della fiducia dei consumatori in Italia a dicembre, vicino ai massimi assoluti toccati a settembre (119,6)

dall'ultima volta, Fitch ha promosso l'Italia alzando di un gradino il giudizio sulla solvibilità del debito pubblico italiano. Un cambio di marcia che ha spinto L'Economist a incoronare l'Italia come 'Paese dell'anno', in prima battuta in virtù delle riforme portate avanti dal governo Draghi e del tasso di vaccinazione contro il coronavirus in Italia, tra i più alti d'Europa.

Cosa attendersi dal nuovo anno

La crescita dovrebbe rimanere sostenuta anche nel nuovo anno grazie in

primo luogo alla sponda del Piano nazionale di ripresa e resilienza (Pnrr). Bankitalia nelle sue ultime stime valuta che la somma di Legge di Bilancio e interventi del Pnrr apporterà un effetto benefico sul Pil complessivamente di circa 5 punti percentuali nell'arco del quadriennio 2021-2024. E il primo ministro Mario Draghi, alla guida del paese da febbraio 2021, non ha mancato di sottolineare come la sfida principale resta quella di far aumentare il tasso di crescita nel lungo periodo e risolvere le debolezze strutturali dell'economia. Per far ciò il Pnrr è centrale e l'Italia a fine 2021 ha già raggiunto tutti e 51 gli obiettivi concordati con la Commissione Europea. La ricetta Draghi per invertire il trend di crescita del debito pubblico è quella di una "crescita sostenibile" che necessita la compresenza di tre elementi chiave: Pnrr, riforme e stabilità politica.

L'avanzare della quarta ondata di Covid, aggravata dall'emergere della variante Omicron, indubbiamente avrà un impatto negativo sulla congiuntura italiana a cavallo tra fine 2021 e inizio 2022. In tal senso il primo ministro, Mario Draghi, ha sottolineato la posizione vigile del governo che è pronto a sostenere l'economia



Tra i punti a favore dell'Italia c'è il fatto che le strozzature all'offerta che stanno frenando l'attività a livello globale sembrano meno severe rispetto ad altri paesi

FIDUCIA AI MASSIMI

La cavalcata in avanti dell'economia italiana nel 2021 è stata accompagnata da un aumento repentino degli indicatori di fiducia. Le rivelazioni Istat hanno visto la fiducia delle imprese italiane toccare i massimi storici lo scorso luglio, mantenendosi a livelli molto elevati nella restante parte dell'anno. Discorso simile per l'indice legato alla fiducia dei consumatori che il suo picco l'ha invece raggiunto in settembre. Le indagini sulla fiducia dei consumatori e delle imprese hanno lo scopo di raccogliere le opinioni (giudizi ed aspettative) di tutti gli agenti economici riguardo a specifiche variabili connesse al loro comportamento futuro ed all'ambiente economico in cui essi operano. Come spiega lo stesso Istituto Nazionale di Statistica, queste informazioni di natura qualitativa sono ritenute significative perché in grado di rilevare modifiche nei comportamenti degli individui e mutamenti, correnti e futuri, dei settori economici oggetto di indagine.



PNRR

Il Piano Nazionale di Ripresa e Resilienza (PNRR) si inserisce all'interno del programma NextGenEU concordato dall'UE in risposta alla pandemia

in caso di rallentamento. Tra i punti a favore dell'Italia nei prossimi mesi c'è in primo luogo il fatto che le strozzature all'offerta che stanno frenando l'attività a livello globale sembrano meno severe rispetto ad altri paesi (come la Germania). Inoltre, la recrudescenza della pandemia complice la variante Omicron, e le conseguenti nuove restrizioni, potrebbe settori più esposti al rischio sanitario (come turismo e commercio al dettaglio). In generale però l'economia potrebbe risultare meno vulnerabile rispetto alle precedenti ondate grazie alla maggiore capacità di adattamento sviluppata dagli agenti economici.

Invece, a mettere in apprensione sono gli effetti dello shock energetico. L'Italia, che è più dipendente dall'energia importata rispetto ad altri paesi Ue, rischia di avere una forte ricaduta per miliardi di euro a livello di reddito disponibile reale delle famiglie tra fine 2021 e 2022.



ARRIVA IL 'FONDO BNP PARIBAS SOCIAL BOND'

Con il fondo, disponibile anche in Italia, BNP Paribas AM espande l'offerta tematica sul reddito fisso. Punta a sostenere iniziative ad alto valore sociale

Finale d'anno all'insegna dei social bond per BNP Paribas Asset Management. Lo scorso dicembre la società specializzata nella gestione del risparmio di BNP Paribas ha lanciato il fondo BNP Paribas Social Bond, uno strumento disponibile anche sul mercato italiano e pensato per finanziare progetti con impatto sociale positivo in diversi ambiti. In particolare, le tematiche toccate vanno dall'accesso ai servizi essenziali come l'acqua alla sicurezza alimentare, dall'abbattimento delle disuguaglianze all'accesso al credito, dai sussidi di disoccupazione al social housing.

30%

Tra le obbligazioni sostenibili i social bond sono il segmento in più rapida crescita (30% del totale nel 2020)

Le tre aree principali in cui investe il fondo

Il fondo BNP Paribas Social Bond investe attorno a tre aree principali: la prima, almeno il 75% viene investito in obbligazioni classificate come sociali o sostenibili, che promuovono l'accesso a servizi essenziali quali l'acqua o la salute, alloggi a prezzi accessibili, occupazione, sicurezza alimentare, progresso socioeconomico o infrastrutture di base; la seconda è che un massimo del 25% viene investito in obbligazioni emesse da aziende socialmente responsabili, selezionate in base a un modello di

La carta d'identità del fondo:

Fonte: BNP Paribas AM

NOME DEL FONDO	BNP Paribas Funds Social Bond
DATA DI LANCIO	23 novembre 2021
SOCIETÀ DI GESTIONE	BNP Paribas Asset Management Luxembourg
REGISTRATI PER LA VENDITA IN	Belgio, Francia, Germania, Grecia, Italia, Lussemburgo, Paesi Bassi, Portogallo, Spagna, Svizzera
CODICI ISIN	LU2355551313
INDICE DI RIFERIMENTO	Bloomberg Barclays Global Treasury Euro Hedged 3-7 anni
VALUTA	Eur
OCR	0,68%
CATEGORIA SFDR*	Articolo 9
SRRI**	3

* Regolamento sulle informazioni in materia di finanza sostenibile. Regolamento (CE) n. 2019/2088 del Parlamento Europeo e del Consiglio, del 27 novembre 2019, sulle informazioni da fornire in merito allo sviluppo sostenibile nel settore dei servizi finanziari. Articolo 9 - prodotto con un obiettivo di investimento sostenibile.

** Indicatore sintetico di rischio e rendimento, misurato su una scala da 1 (minimo) a 7 (massimo). L'SRRI viene calcolato periodicamente e può pertanto variare nel tempo. Si raccomanda di consultare regolarmente il KIID del fondo.

rating sviluppato da BNPP AM che assegna un "punteggio di inclusione" agli emittenti, classificandoli in base alle loro pratiche sociali volte a ridurre le disuguaglianze; e la terza è che un massimo del 10% viene investito in strumenti di microcredito che aiutano le piccole imprese e gli individui dei mercati emergenti ad avere accesso ai servizi finanziari.

"La crescente importanza delle obbligazioni nell'ambito della gestione tematica, storicamente più orientata verso le azioni, e l'emergere di considerazioni sull'impatto sociale tra gli investitori sono due trend importanti del settore. Il lancio del fondo BNP Paribas Social Bond riflette entrambi gli aspetti e consente di destinare il capitale ad attività che generano un impatto sociale positivo, come programmi di sussidi di disoccupazione o social housing", ha commentato Arnaud-Guilhem Lamy, responsabile Euro Aggregate Bond Strategies di

BNP Paribas Asset Management e gestore del fondo BNP Paribas Social Bond. E ha aggiunto: "La nostra rigorosa metodologia apporta un reale valore aggiunto, valutando non solo la qualità dell'emittente ma anche quella dei progetti finanziati".

Social bond, un segmento destinato a crescere

Nell'universo delle obbligazioni sostenibili, le obbligazioni sociali rappresentano il segmento in più rapida crescita, tanto da costituire il 30% del totale nel 2020. Una crescita che secondo le previsioni di BNP Paribas Asset Management è destinata a continuare, trainata in gran parte da emittenti sovrani o quasi sovrani e dall'espansione dei programmi di obbligazioni sociali per finanziare un numero maggiore di progetti volti a contrastare le disuguaglianze.

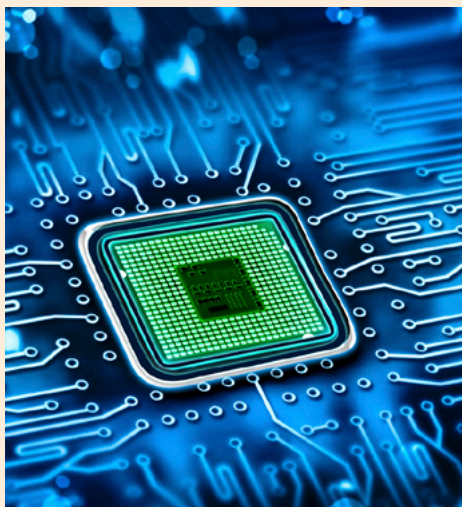
COSA SONO I SOCIAL BOND

Fanno parte dell'universo delle obbligazioni sostenibili. Si tratta delle obbligazioni sociali (social bond) che rappresentano il segmento in più rapida crescita.

Volendo dare una definizione sotto il cappello di social bond vanno tutti gli strumenti obbligazionari i cui proventi vengono destinati al finanziamento o rifinanziamento di progetti a impatto sociale positivo (potrebbe essere previsto un finanziamento totale o in parte, di nuovi e/o progetti sociali già esistenti).

I chip giusti per andare a tutto relax

Alla fine del 1° anno previsto un premio certo del 4,1%



CHE COSA È UN BNPP RELAX PREMIUM SU SOLACTIVE SEMICONDUCTOR 2021 AR 5% INDEX?

Il Certificate BNPP Relax Premium su Solactive Semiconductor 2021 AR 5% Index prevede un premio certo alla fine del 1° anno. Inoltre, l'investitore può ricevere un premio potenziale collegato all'andamento del Sottostante alla fine di ogni anno a partire dal 2°. A scadenza, il Certificate rimborsa il capitale investito anche in caso di ribassi del Sottostante fino al livello Barriera; altrimenti l'investitore incorre in **una perdita, parziale o totale, del capitale investito.**

CARATTERISTICHE DEL CERTIFICATE



Alla fine del 1° anno, il Certificate paga un premio certo del 4,10% del Valore Nominale.



Alla fine di ogni anno a partire dal 2°, il Certificate paga un premio pari al 4,10% del Valore Nominale purché la quotazione del Sottostante sia pari o superiore al 95% del suo valore iniziale.



A scadenza, qualora la quotazione del Sottostante sia pari o superiore al 95% del suo valore iniziale, il Certificate paga un premio del 4,10% del Valore Nominale, oltre a rimborsare il capitale investito. Il Certificate restituisce comunque il capitale investito se la quotazione del Sottostante non è inferiore al livello Barriera. Nel caso di andamento negativo del Sottostante oltre il livello Barriera, l'investitore riceve un importo commisurato alla performance del Sottostante, con conseguente **perdita, totale o parziale, del capitale investito.**

CARTA DI IDENTITÀ

CODICE ISIN	XS2333426026
CODICE BNL	2025797
DATA DI VALUTAZIONE INIZIALE	26/01/2022
DATA DI VALUTAZIONE FINALE	08/01/2026
EMITTENTE	BNP Paribas Issuance B.V.
SOTTOSTANTE	Indice Solactive Semiconductor 2021 AR 5%
GARANTE	BNP Paribas
CAPITALE MINIMO INVESTITO	100 euro (Valore Nominale)
BARRIERA (A SCADENZA)	65% del valore iniziale del Sottostante
SOTTOSCRIZIONE	Fino al 26/01/2022 presso le filiali BNL e mediante tecniche di comunicazione a distanza. Per l'offerta fuori sede fino al 19/01/2022, fino a esaurimento plafond. Per maggiori informazioni chiama il numero (+39) 060 060 (da fisso, cellulare o dall'estero)
SEDE DI NEGOZIAZIONE	Il Certificate è ammesso alla negoziazione su EuroTLX (MTF)

Il Certificate è uno strumento finanziario a elevata complessità e a capitale condizionatamente protetto, ma non garantito. Inoltre, nel caso di vendita del Certificate prima della scadenza, l'investitore potrebbe ricevere un importo inferiore rispetto a quello inizialmente investito.

FOCUS SOTTOSTANTE

Andamento Solactive Semiconductor 2021 AR 5% Index ultimi 3 anni



dati rilevati al: 21/12/2021

L'azione Solactive Semiconductor 2021 AR 5% Index

BORSA DI QUOTAZIONE	SOCOND21
ISIN	10
CAPITALIZZAZIONE DI MERCATO	N.A.
RAPPORTO PREZZO/UTILI	47,41%
PERFORMANCE DA INIZIO 2021	6613,61
MASSIMI A 52 SETTIMANE	4302,30
MINIMI A 52 SETTIMANE	179,15 USD

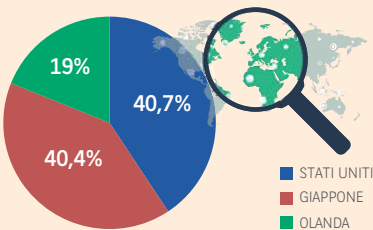
fonte: Bloomberg

LE 10 AZIONI CHE FANNO PARTE DELL'INDICE*

NOME	PESO NELL'INDICE
ADVANTEST CORP ORD	10,59%
TERADYNE INC	10,45%
TOKYO ELECTRON LTD ORD	10,31%
SHIN-ETSU CHEMICAL CO LTD	10,25%
APPLIED MATERIALS INC	10,25%
LAM RESEARCH CORP	10,02%
KLA CORP	9,99%
ASML HOLDING NV	9,75%
SUMCO CORP	9,23%
ASM INTERNATIONAL NV	9,17%

* Composizione dell'indice al 25 novembre 2021. La composizione dell'indice viene rivista trimestralmente.

COMPOSIZIONE PER PAESI*



QUANTO RICEVE L'INVESTITORE A FRONTE DI 100 EURO

BNPP RELAX PREMIUM SU SOLACTIVE SEMICONDUCTOR 2021 AR 5% INDEX IN EUR

DATA DI VALUTAZIONE	CONDIZIONE	EURO	DATA DI PAGAMENTO
-		Il Certificate paga un premio di 4,10 €	16/01/2023
09/01/2024	Solactive Semiconductor 2021 AR 5% Index ≥ 95% valore iniziale	Il Certificate paga un premio di 4,10 €	15/01/2024
	Solactive Semiconductor 2021 AR 5% Index < 95% valore iniziale	Il Certificate non paga premio e si rinvia alla data di valutazione successiva	
08/01/2025	Solactive Semiconductor 2021 AR 5% Index ≥ 95% valore iniziale	Il Certificate paga un premio di 4,10 €	15/01/2025
	Solactive Semiconductor 2021 AR 5% Index < 95% valore iniziale	Il Certificate non paga premio e si rinvia alla data di valutazione successiva	
08/01/2026	Solactive Semiconductor 2021 AR 5% Index ≥ 95% valore iniziale	Il Certificate paga 104,10 €	15/01/2026
	Solactive Semiconductor 2021 AR 5% Index < 95% valore iniziale, ma Solactive Semiconductor 2021 AR 5% Index ≥ Barriera	Il Certificate paga 100 €	
	Solactive Semiconductor 2021 AR 5% Index < Barriera	Il Certificate paga un importo commisurato alla performance del Sottostante, con conseguente perdita, totale o parziale, del capitale investito (<65 €)	

¹ Gli importi espressi in percentuale (esempio 4,10 %) ovvero espressi in euro (esempio 4,10 €) devono intendersi al lordo delle ritenute fiscali previste per legge.

COME POSSO SOTTOSCRIVERE IL CERTIFICATE?

Fino al 26/01/2022 presso le filiali BNL e mediante tecniche di comunicazione a distanza. Per l'offerta fuori sede fino al 19/01/2022, fino a esaurimento plafond. Per maggiori informazioni chiama il numero (+39) 060 060 (da fisso, cellulare o dall'estero)

Stellantis nel motore con l'aggiunta dell'opzione Lock-In

Premio certo alla fine di ciascun anno se la quotazione del Sottostante è superiore o pari al 115% del valore iniziale in una delle date di valutazione intermedie (meccanismo di Lock-In)



CHE COSA È UN BNPP RELAX COUPON LOCKER SU STELLANTIS?

Il Certificate BNPP Relax Coupon Locker su Stellantis prevede un premio certo alla fine del 1° anno e un premio potenziale collegato all'andamento del Sottostante alla fine di ogni anno a partire dal 2°. Inoltre, se la quotazione del Sottostante è superiore o pari 115% del valore iniziale in almeno una delle date di valutazione intermedie (c.d. meccanismo di Lock-In), il Certificate prevede un premio certo alla fine di ciascun anno a partire dall'anno di attivazione del meccanismo di Lock-in, indipendentemente dall'andamento del Sottostante, oltre al rimborso del capitale investito a scadenza. A scadenza, il Certificate rimborsa il capitale investito anche in caso di ribassi del Sottostante fino al livello Barriera; altrimenti l'investitore incorre in una **perdita, parziale o totale, del capitale investito**.

CARATTERISTICHE DEL CERTIFICATE



Alla fine del 1° anno, il Certificate paga un premio certo del 4,25% del Valore Nominale.



Alla fine di ogni anno a partire dal 2° qualora la quotazione del Sottostante sia superiore o pari al 90% del suo valore iniziale, il Certificate paga un premio del 4,25% del valore nominale.



Alla fine del 1°, del 2° e del 3° anno, qualora la quotazione del Sottostante sia almeno una volta superiore o pari al 115% del suo valore iniziale, si attiva il meccanismo di Lock-in ed il Certificate paga un premio del 4,25% del valore nominale a partire dall'anno in cui si è attivato il meccanismo di Lock-in, indipendentemente dalla quotazione del Sottostante. Inoltre, a scadenza il Certificate rimborsa il capitale investito e paga il premio del 4,25% del valore nominale purché il meccanismo di Lock-in sia attivato.



A scadenza, qualora la quotazione del Sottostante sia superiore o pari al 90% del suo valore iniziale, il Certificate paga un premio del 4,25% del valore nominale, oltre a rimborsare il capitale investito. Il Certificate restituisce comunque il capitale investito se la quotazione dell'azione sottostante non è inferiore al livello Barriera, oppure se il meccanismo Lock-in è attivato. Nel caso di andamento negativo del Sottostante oltre il livello Barriera e di meccanismo Lock-in non attivato, l'investitore riceve un importo commisurato alla performance del Sottostante, con conseguente perdita, totale o parziale, sul capitale investito.

CARTA DI IDENTITÀ

CODICE ISIN	XS2333425648
CODICE BNL	2025798
DATA DI VALUTAZIONE INIZIALE	26/01/2022
DATA DI VALUTAZIONE FINALE	08/01/2026
EMITTENTE	BNP Paribas Issuance B.V.
SOTTOSTANTE	Azione Stellantis
GARANTE	BNP Paribas
CAPITALE MINIMO INVESTITO	100 euro (Valore Nominale)
BARRIERA (A SCADENZA)	65% del valore iniziale del Sottostante
SOTTOSCRIZIONE	Fino al 26/01/2022 presso le filiali BNL e mediante tecniche di comunicazione a distanza. Per l'offerta fuori sede fino al 19/01/2022, fino a esaurimento plafond. Per maggiori informazioni chiama il numero (+39) 060 060 (da fisso, cellulare o dall'estero)
SEDE DI NEGOZIAZIONE	Il Certificate è ammesso alla negoziazione su EuroTLX (MTF)

Il Certificate è uno strumento finanziario a elevata complessità e a capitale condizionatamente protetto, ma non garantito.

Inoltre, nel caso di vendita del Certificate prima della scadenza, l'investitore potrebbe ricevere un importo inferiore rispetto a quello inizialmente investito.

FOCUS SOTTOSTANTE

Andamento Stellantis ultimi 3 anni



L'azione Stellantis

BORSA DI QUOTAZIONE	BORSA ITALIANA
ISIN	NL00150001Q9
CAPITALIZZAZIONE DI MERCATO	51.152 MILIONI DI EURO
RAPPORTO PREZZO/UTILI	4,71 (ESTIMATED)
PERFORMANCE DA INIZIO 2021	37,99%
MASSIMI A 52 SETTIMANE	18,738 EURO
MINIMI A 52 SETTIMANE	11,0373 EURO

dati rilevati al: 22/12/2021

fonte: Bloomberg

ULTIMI AGGIORNAMENTI

STELLANTIS INTENDE:

- Creare una società di leasing operativo multimarca in cui Stellantis e CACF detengono ciascuna una partecipazione del 50%, derivante dalla combinazione dei business Leasys e F2ML, al fine di diventare un leader europeo.
- Riorganizzare le attività di finanziamento attraverso joint venture costituite con BNPP PF o SCF in ogni paese per gestire le attività di finanziamento per tutti i marchi Stellantis.

IL SETTORE DI APPARTENENZA

L'industria automobilistica comprende una vasta gamma di aziende e organizzazioni coinvolte nella progettazione, sviluppo, produzione, marketing e vendita di veicoli a motore. È una delle più grandi industrie del mondo per entrate. L'industria automobilistica non comprende le industrie dedicate alla manutenzione delle automobili dopo la consegna all'utente finale, come le officine di riparazione di automobili e le stazioni di rifornimento di carburante per motori.

QUANTO RICEVE L'INVESTITORE A FRONTE DI 100 EURO BNPP RELAX COUPON LOCKER SU STELLANTIS:

DATA DI VALUTAZIONE	CONDIZIONE	EURO	DATA DI PAGAMENTO
09/01/2023	Stellantis ≥ 115% valore iniziale	Il Certificate paga un premio di 4,25 € e si attiva il meccanismo di Lock-in	16/01/2023
	Stellantis < 115% valore iniziale	Il Certificate paga un premio di 4,25 €	
08/01/2024 08/01/2025	Stellantis ≥ 115% valore iniziale	Il Certificate paga un premio di 41,5 €	15/01/2024 15/01/2025
	Stellantis < 115% valore iniziale ma Stellantis ≥ 90% valore iniziale	Il Certificate paga un premio di 4,25 €	
	Stellantis < 90% valore iniziale e meccanismo Lock-in attivo	Il Certificate paga un premio di 4,25 €	
	Stellantis < 90% valore iniziale e meccanismo Lock-in non attivo	Il Certificate non paga premio e si rinvia alla data di valutazione successiva	
08/01/2026	Stellantis ≥ 90% valore iniziale	Il Certificate paga 104,75 €	15/01/2026
	Stellantis < 90% valore iniziale e meccanismo Lock-in attivo	Il Certificate paga 104,25 €	
	Stellantis < 90% valore iniziale ma Stellantis ≥ Barriera e meccanismo Lock-in non attivo	Il Certificate paga 100 €	
	Stellantis < Barriera e meccanismo Lock-in non attivo	Il Certificate paga un importo commisurato alla performance del Sottostante con conseguente perdita, totale o parziale, del capitale investito (<65 €)	

¹ Gli importi espressi in percentuale (esempio 4,25%) ovvero espressi in euro (esempio 4,25 €) devono intendersi al lordo delle ritenute fiscali previste per legge.

COME POSSO SOTTOSCRIVERE IL CERTIFICATE?

Fino al 26/01/2022 presso le filiali BNL e mediante tecniche di comunicazione a distanza. Per l'offerta fuori sede fino al 19/01/2022, fino a esaurimento plafond. Per maggiori informazioni chiama il numero (+39) 060 060 (da fisso, cellulare o dall'estero)

Premio del 4% ogni anno seguendo il Cane a sei zampe

Premio certo alla fine del primo anno e anche in quelli successivi se scatta l'opzione Lock In



CHE COSA È UN BNPP RELAX COUPON LOCKER SU ENI?

Il Certificate BNPP Relax Coupon Locker su ENI prevede un premio certo alla fine del 1° anno e un premio potenziale collegato all'andamento del Sottostante alla fine di ogni anno a partire dal 2°. Inoltre, se la quotazione del Sottostante è superiore o pari 110% del valore iniziale in almeno una delle date di valutazione intermedie (c.d. meccanismo di Lock-In), il Certificate prevede un premio certo alla fine di ciascun anno a partire dall'anno di attivazione del meccanismo di Lock-in, indipendentemente dall'andamento del Sottostante, oltre al rimborso del capitale investito a scadenza. A scadenza, il Certificate rimborsa il capitale investito anche in caso di ribassi del Sottostante fino al livello Barriera; altrimenti l'investitore incorre in una **perdita, parziale o totale, del capitale investito**.

CARATTERISTICHE DEL CERTIFICATE



Alla fine del 1° anno, il Certificate paga un premio certo del 4% del Valore Nominale.



Alla fine di ogni anno a partire dal 2°, qualora la quotazione del Sottostante sia superiore o pari al 95% del suo valore iniziale, il Certificate paga un premio del 4% del valore nominale.



Alla fine del 1°, del 2° e del 3° anno, qualora la quotazione del Sottostante sia almeno una volta superiore o pari al 110% del suo valore iniziale, si attiva il meccanismo di Lock-in ed il Certificate paga un premio del 4% del valore nominale a partire dall'anno in cui si è attivato il meccanismo di Lock-in, indipendentemente dalla quotazione del Sottostante. Inoltre, a scadenza il Certificate rimborsa il capitale investito e paga il premio del 4% del valore nominale purché il meccanismo di Lock-in sia attivato.



A scadenza, qualora la quotazione del Sottostante sia superiore o pari al 95% del suo valore iniziale, il Certificate paga un premio del 4% del valore nominale, oltre a rimborsare il capitale investito. Il Certificate restituisce comunque il capitale investito se la quotazione dell'azione sottostante non è inferiore al livello Barriera, oppure se il meccanismo Lock-in è attivato. Nel caso di andamento negativo del Sottostante oltre il livello Barriera e di meccanismo Lock-in non attivato, l'investitore riceve un importo commisurato alla performance del Sottostante, con conseguente **perdita, totale o parziale, sul capitale investito**.

CARTA DI IDENTITÀ

CODICE ISIN	XS2333425721
CODICE BNL	2025799
DATA DI VALUTAZIONE INIZIALE	26/01/2022
DATA DI VALUTAZIONE FINALE	08/01/2026
EMITTENTE	BNP Paribas Issuance B.V.
SOTTOSTANTE	Azione ENI
GARANTE	BNP Paribas
CAPITALE MINIMO INVESTITO	100 euro (Valore Nominale)
BARRIERA (A SCADENZA)	65% del valore iniziale del Sottostante
SOTTOSCRIZIONE	Fino al 26/01/2022 presso le filiali BNL e mediante tecniche di comunicazione a distanza. Per l'offerta fuori sede fino al 19/01/2022, fino a esaurimento plafond. Per maggiori informazioni chiama il numero (+39) 060 060 (da fisso, cellulare o dall'estero)
SEDE DI NEGOZIAZIONE	Il Certificate è ammesso alla negoziazione su EuroTLX (MTF)

Il Certificate è uno strumento finanziario a elevata complessità e a capitale condizionatamente protetto, ma non garantito.

Inoltre, nel caso di vendita del Certificate prima della scadenza, l'investitore potrebbe ricevere un importo inferiore rispetto a quello inizialmente investito.

FOCUS SOTTOSTANTE

Andamento Eni ultimi 3 anni



dati rilevati al: 22/12/2021



L'azione Eni

BORSA DI QUOTAZIONE	BORSA ITALIANA
ISIN	IT0003132476
CAPITALIZZAZIONE DI MERCATO	43.700 MILIONI DI EURO
RAPPORTO PREZZO/UTILI	28,19
PERFORMANCE DA INIZIO 2021	41,79%
MASSIMI A 52 SETTIMANE	12,834 EURO
MINIMI A 52 SETTIMANE	8,155 EURO

fonte: Bloomberg

ULTIMI AGGIORNAMENTI

► Eni prevede di avviare la produzione da un nuovo blocco offshore in Vietnam nel 2024-25 in partnership con Essar Exploration & Production Ltd (EEPL). Scoperto nel 2019, il Blocco 114 è il più grande ritrovamento di idrocarburi nel sud-est asiatico in due decenni e si stima che detenga circa 2 miliardi di barili di risorser di petrolio e gas.

IL SETTORE DI APPARTENENZA

► L'industria petrolifera comprende i processi globali di esplorazione, estrazione, raffinazione, trasporto (spesso con petroliere e oleodotti) e commercializzazione di prodotti petroliferi. I più grandi prodotti di volume del settore sono l'olio combustibile e la benzina. Il petrolio è anche la materia prima per molti prodotti chimici, tra cui prodotti farmaceutici, solventi, fertilizzanti, pesticidi, fragranze sintetiche e materie plastiche.

QUANTO RICEVE L'INVESTITORE A FRONTE DI 100 EURO
BNPP RELAX COUPON LOCKER SU ENI:

DATA DI VALUTAZIONE	CONDIZIONE	EURO	DATA DI PAGAMENTO
09/01/2023	ENI ≥ 110% valore iniziale	Il Certificate paga un premio di 4 € e si attiva il meccanismo di Lock-in	16/01/2023
	ENI < 110% valore iniziale	Il Certificate paga un premio di 4 €	
08/01/2024 08/01/2025	ENI ≥ 110% valore iniziale	Il Certificate paga un premio di 4 € e si attiva il meccanismo di Lock-in	15/01/2024 15/01/2025
	ENI < 110% valore iniziale ma ENI ≥ 95% valore iniziale	Il Certificate paga un premio di 4 €	
	ENI < 95% valore iniziale e meccanismo Lock-in attivo	Il Certificate paga un premio di 4 €	
	ENI < 95% valore iniziale e meccanismo Lock-in non attivo	Il Certificate non paga premio e si rinvia alla data di valutazione successiva	
08/01/2026	ENI ≥ 95% valore iniziale	Il Certificate paga 104 €	15/01/2026
	ENI < 95% valore iniziale e meccanismo Lock-in attivo	Il Certificate paga 104 €	
	ENI < 95% valore iniziale ma ENI ≥ Barriera e meccanismo Lock-in non attivo	Il Certificate paga 100 €	
	ENI < Barriera e meccanismo Lock-in non attivo	Il Certificate paga un importo commisurato alla performance del Sottostante con conseguente perdita, totale o parziale, del capitale investito (<65 €)	

¹ Gli importi espressi in percentuale (esempio 4%) ovvero espressi in euro (esempio 4 €) devono intendersi al lordo delle ritenute fiscali previste per legge.

COME POSSO SOTTOSCRIVERE IL CERTIFICATE?

Fino al 26/01/2022 presso le filiali BNL e mediante tecniche di comunicazione a distanza. Per l'offerta fuori sede fino al 19/01/2022, fino a esaurimento plafond. Per maggiori informazioni chiama il numero (+39) 060 060 (da fisso, cellulare o dall'estero)

Radar sul settore pharma, premio certo il 1° anno

A scadenza premio dell'8% se i due sottostanti non hanno perso terreno in Borsa



CHE COSA È UN BNPP ATHENA RELAX QUANTO SU AMGEN E ROCHE HOLDING?

Il Certificate BNPP Athena Relax Quanto su Amgen e Roche Holding prevede un premio certo alla fine del 1° anno. Alla fine di ciascun anno, il Certificate può scadere anticipatamente rimborsando il capitale investito e pagando un premio. Se arriva a scadenza, il Certificate rimborsa il capitale investito anche in caso di ribassi dei Sottostanti fino al livello Barriera; altrimenti l'investitore incorre in una **perdita, parziale o totale, del capitale investito**. Il Certificate è dotato di opzione Quanto che lo rende immune dall'oscillazione del cambio tra euro e dollaro statunitense o franco svizzero.

CARATTERISTICHE DEL CERTIFICATE



Alla fine del 1° anno, il Certificate paga un premio certo del 4,50% del valore nominale.



Alla fine di ogni anno, qualora la quotazione di entrambi i Sottostanti sia superiore o pari al rispettivo valore iniziale, il Certificate scade anticipatamente pagando un premio del 4,50% (1° e 2° anno) o del 6% (3° anno) del valore nominale, oltre a rimborsare il capitale investito.



Se il Certificate arriva a scadenza, qualora la quotazione di entrambi i Sottostanti sia superiore o pari al rispettivo valore iniziale, il Certificate paga un premio dell'8% del valore nominale, oltre a rimborsare il capitale investito. Il Certificate restituisce comunque il capitale investito se la quotazione di entrambi i Sottostanti non è inferiore al livello Barriera. Nel caso di andamento negativo di almeno uno dei Sottostanti oltre il livello Barriera, l'investitore riceve un importo commisurato alla performance del peggiore dei Sottostanti con conseguente **perdita, totale o parziale, del capitale investito**.

CARTA DI IDENTITÀ

CODICE ISIN	XS2333429129
CODICE BNL	2025802
DATA DI VALUTAZIONE INIZIALE	26/01/2022
DATA DI VALUTAZIONE FINALE	08/01/2026
EMITTENTE	BNP Paribas Issuance B.V.
SOTTOSTANTE	Azioni Amgen e Roche Holding
GARANTE	BNP Paribas
CAPITALE MINIMO INVESTITO	1.000 euro (valore nominale)
BARRIERA (A SCADENZA)	60% del valore iniziale dei Sottostanti
SOTTOSCRIZIONE	Fino al 26/01/2022 presso le filiali BNL e mediante tecniche di comunicazione a distanza. Per l'offerta fuori sede fino al 19/01/2022, fino a esaurimento plafond. Per maggiori informazioni chiama il numero (+39) 060 060 (da fisso, cellulare o dall'estero)
SEDE DI NEGOZIAZIONE	Il Certificate è ammesso alla negoziazione su EuroTLX (MTF)

Il Certificate è uno strumento finanziario a elevata complessità e a capitale condizionatamente protetto, ma non garantito. Inoltre, nel caso di vendita del Certificate prima della scadenza, l'investitore potrebbe ricevere un importo inferiore rispetto a quello inizialmente investito.

FOCUS SOTTOSTANTE

Andamento Amgen ultimi 3 anni



L'azione Amgen

BORSA DI QUOTAZIONE	NASDAQ GS
ISIN	US0311621009
CAPITALIZZAZIONE DI MERCATO	124.217 MILIONI DI USD
RAPPORTO PREZZO/UTILI	13,97
PERFORMANCE DA INIZIO 2021	-4,08%
MASSIMI A 52 SETTIMANE	276,69 USD
MINIMI A 52 SETTIMANE	198,74 USD

Andamento Roche Holding ultimi 3 anni



L'azione Roche Holding

BORSA DI QUOTAZIONE	SIX SWISS EX
ISIN	CH0012032048
CAPITALIZZAZIONE DI MERCATO	330.803 MILIONI DI CHF
RAPPORTO PREZZO/UTILI	23,05
PERFORMANCE DA INIZIO 2021	22,43%
MASSIMI A 52 SETTIMANE	280,40 CHF
MINIMI A 52 SETTIMANE	293,05 CHF

dati rilevati al: 22/12/2021

fonte: Bloomberg

QUANTO RICEVE L'INVESTITORE A FRONTE DI 1.000 EURO
BNPP ATHENA RELAX QUANTO SU AMGEN E ROCHE HOLDING:

DATA DI VALUTAZIONE	CONDIZIONE	EURO	DATA DI PAGAMENTO
09/01/2023	Amgen e Roche Holding ≥ valore iniziale	Il Certificate scade anticipatamente e paga 1045 €	16/01/2023
	Amgen e/o Roche Holding < valore iniziale	Il Certificate paga un premio di 45 €	
08/01/2024	Amgen e Roche Holding ≥ valore iniziale	Il Certificate scade anticipatamente e paga 1045 €	15/01/2024
	Amgen e/o Roche Holding < valore iniziale	Il Certificate non scade e si rinvia alla data di valutazione successiva	
08/01/2025	Amgen e Roche Holding ≥ valore iniziale	Il Certificate scade anticipatamente e paga 1060 €	15/01/2025
	Amgen e/o ROCHE HOLDING < valore iniziale	Il Certificate non scade e si rinvia alla data di valutazione successiva	
08/01/2026	Amgen e Roche Holding ≥ valore iniziale	Il Certificate paga 1080 €	15/01/2026
	Amgen e/o Roche Holding < valore iniziale ma Amgen e Roche Holding ≥ Barriera	Il Certificate paga 1000 €	
	Amgen e/o Roche Holding < Barriera	Il Certificate paga un importo commisurato alla performance del peggiore dei Sottostanti con conseguente perdita, totale o parziale, del capitale investito (<600 €)	

¹ Gli importi espressi in percentuale (esempio 4,50%) ovvero espressi in euro (esempio 45 €) devono intendersi al lordo delle ritenute fiscali previste per legge.

COME POSSO SOTTOSCRIVERE IL CERTIFICATE?

Fino al 26/01/2022 presso le filiali BNL e mediante tecniche di comunicazione a distanza. Per l'offerta fuori sede fino al 19/01/2022, fino a esaurimento plafond. Per maggiori informazioni chiama il numero (+39) 060 060 (da fisso, cellulare o dall'estero)

Lusso e bellezza con premio certo dopo il 1° anno

Possibilità di scadenza anticipata già dopo 12 mesi



CHE COSA È UN BNPP RELAX PREMIUM MEMORIA SU KERING E L'OREAL?

Il Certificate BNPP Athena Relax Premium Memoria su Kering e L'Oreal prevede un premio certo alla fine del 1° anno. Inoltre, l'investitore può ricevere un premio potenziale con effetto memoria collegato all'andamento dei Sottostanti alla fine di ogni anno a partire dal 2°. Alla fine di ciascun anno, il Certificate può scadere anticipatamente rimborsando il capitale investito. Se arriva a scadenza, il Certificate rimborsa il capitale investito anche in caso di ribassi dei Sottostanti fino al livello Barriera; altrimenti l'investitore incorre in una **perdita, parziale o totale, del capitale investito.**

CARATTERISTICHE DEL CERTIFICATE



Alla fine del 1° anno, il Certificate paga un premio certo del 4,50% del valore nominale.



Alla fine di ogni anno a partire dal 2° il Certificate paga un premio pari al 4,50% del valore nominale purché la quotazione dei Sottostanti sia pari o superiore all'85% del rispettivo valore iniziale. L'effetto memoria consente inoltre, nel caso in cui si verifichino le condizioni di pagamento, di aggiungere al premio del 4,50% del valore nominale la somma dei premi non pagati alle precedenti date di valutazione intermedie.



Alla fine di ogni anno a partire dal 1°, il Certificate scade anticipatamente qualora la quotazione di entrambi i Sottostanti sia superiore o pari al rispettivo valore iniziale, pagando un premio del 4,50% del valore nominale (con effetto memoria dei premi non pagati), oltre a rimborsare il capitale investito.



Se il Certificate arriva a scadenza, qualora la quotazione di entrambi i Sottostanti sia pari o superiore all'85% del rispettivo valore iniziale, il Certificate paga un premio del 4,50% del valore nominale (con effetto memoria dei premi non pagati), oltre a rimborsare il capitale investito. Il Certificate restituisce in ogni caso il capitale investito se la quotazione di entrambi i Sottostanti non è inferiore al livello Barriera. Nel caso di andamento negativo dei Sottostanti oltre il livello Barriera, l'investitore riceve un importo commisurato alla performance del peggiore dei Sottostanti, con conseguente **perdita, totale o parziale, del capitale investito.**

CARTA DI IDENTITÀ

CODICE ISIN	XS2333425994
CODICE BNL	2025801
DATA DI VALUTAZIONE INIZIALE	26/01/2022
DATA DI VALUTAZIONE FINALE	08/01/2026
EMITTENTE	BNP Paribas Issuance B.V.
SOTTOSTANTE	Azioni Kering e L'Oreal
GARANTE	BNP Paribas
CAPITALE MINIMO INVESTITO	1.000 euro (Valore Nominale)
BARRIERA (A SCADENZA)	60% del valore iniziale del Sottostante
SOTTOSCRIZIONE	Fino al 26/01/2022 presso le filiali BNL e mediante tecniche di comunicazione a distanza. Per l'offerta fuori sede fino al 19/01/2022, fino a esaurimento plafond. Per maggiori informazioni chiama il numero (+39) 060 060 (da fisso, cellulare o dall'estero)
SEDE DI NEGOZIAZIONE	Il Certificate è ammesso alla negoziazione su EuroTLX (MTF)

Il Certificate è uno strumento finanziario a elevata complessità e a capitale condizionatamente protetto, ma non garantito.

Inoltre, nel caso di vendita del Certificate prima della scadenza, l'investitore potrebbe ricevere un importo inferiore rispetto a quello inizialmente investito.

FOCUS SOTTOSTANTE

Andamento Kering ultimi 3 anni



L'azione Kering

BORSA DI QUOTAZIONE	EN PARIS
ISIN	FR0000121485
CAPITALIZZAZIONE DI MERCATO	85.776 MILIONI DI EURO
RAPPORTO PREZZO/UTILI	25,74
PERFORMANCE DA INIZIO 2021	15,73%
MASSIMI A 52 SETTIMANE	798 EURO
MINIMI A 52 SETTIMANE	513,3 EURO

Andamento L'Oreal ultimi 3 anni



L'azione L'Oreal

BORSA DI QUOTAZIONE	EN PARIS
ISIN	FR0000120321
CAPITALIZZAZIONE DI MERCATO	233.665MILIONI DI EURO
RAPPORTO PREZZO/UTILI	57,15
PERFORMANCE DA INIZIO 2021	34,81%
MASSIMI A 52 SETTIMANE	433,65 EURO
MINIMI A 52 SETTIMANE	290,10 EURO

dati rilevati al: 22/12/2021

fonte: Bloomberg

QUANTO RICEVE L'INVESTITORE A FRONTE DI 1.000 EURO
BNPP ATHENA RELAX PREMIUM MEMORIA SU KERING E L'OREAL:

DATA DI VALUTAZIONE	CONDIZIONE	EURO	DATA DI PAGAMENTO
09/01/2023	Kering e L'Oreal ≥ valore iniziale	Il Certificate scade anticipatamente e paga 1.045 €	16/01/2023
	Kering e/o L'Oreal < valore iniziale	Il Certificate paga un premio di 45 €	
08/01/2024	Kering e L'Oreal ≥ valore iniziale	Il Certificate scade anticipatamente e paga 1.045 €	15/01/2024
	Kering e/o L'Oreal < valore iniziale ma Kering e L'Oreal ≥ 85% valore iniziale	Il Certificate paga un premio di 45 €	
	Kering e/o L'OREAL < 85% valore iniziale	Il Certificate non scade e si rinvia alla data di valutazione intermedia successiva	
08/01/2025	Kering e L'Oreal ≥ valore iniziale	Il Certificate scade anticipatamente e paga 1.045 € (più 45 € per ogni anno in cui non è stato pagato il premio)	15/01/2025
	Kering e/o L'Oreal < valore iniziale ma Kering e L'Oreal ≥ 85% valore iniziale	Il Certificate paga un premio di 45 € (più 45 € per ogni anno in cui non è stato pagato il premio)	
	Kering e/o L'Oreal < 85% valore iniziale	Il Certificate non scade e si rinvia alla data di valutazione intermedia successiva	
08/01/2026	Kering e L'Oreal ≥ 85% valore iniziale	Il Certificate scade e paga 1.045 € (più 45 € per ogni anno in cui non è stato pagato il premio)	15/01/2026
	Kering e/o L'Oreal < 85% valore iniziale ma Kering e L'Oreal ≥ Barriera	Il Certificate paga 1.000 €	
	Kering e/o L'Oreal < Barriera	Il Certificate paga un importo commisurato alla performance del peggiore dei Sottostanti con conseguente perdita, totale o parziale, del capitale investito (<600 €)	

¹ Gli importi espressi in percentuale (esempio 4,50%) ovvero espressi in euro (esempio 45 €) devono intendersi al lordo delle ritenute fiscali previste per legge.

COME POSSO SOTTOSCRIVERE IL CERTIFICATE?

Fino al 26/01/2022 presso le filiali BNL e mediante tecniche di comunicazione a distanza. Per l'offerta fuori sede fino al 19/01/2022, fino a esaurimento plafond. Per maggiori informazioni chiama il numero (+39) 060 060 (da fisso, cellulare o dall'estero)

IL MIO ALBERO

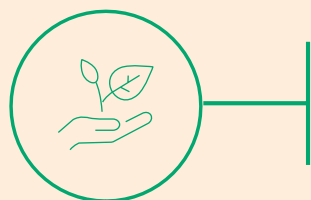
IL MIO INVESTIMENTO SOSTENIBILE

Finanzia la transizione energetica e pianta alberi in Italia.

INIZIATIVA LEGATA AI NUOVI CERTIFICATES:

- BNPP Athena Relax Premium Memoria su Kering e L'Oreal
- BNPP Athena Relax Quanto su Amgen e Roche Holding

ECCO COME FUNZIONA



Nuova iniziativa di BNL Gruppo BNP Paribas legata alla sostenibilità degli investimenti. Protagonisti due dei nuovi certificate d'investimento offerti da BNP Paribas e collocati da BNL

PER OGNI

1.000 € **INVESTITI**



Sui Certificates

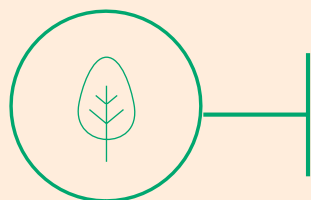
- **BNPP Athena Relax Premium Memoria su Kering e L'OREAL**
- **BNPP Athena Relax Quanto su Amgen e Roche Holding**



REFOREST'ACTION

**PIANTERÀ
UN ALBERO**

in un'area boschiva
sita in territorio
italiano



Grazie alla collaborazione con Reforest'Action e attraverso la costruzione di un'offerta sempre più vasta di prodotti di investimento responsabile, il Gruppo BNP Paribas consente a BNL di investire sul futuro.

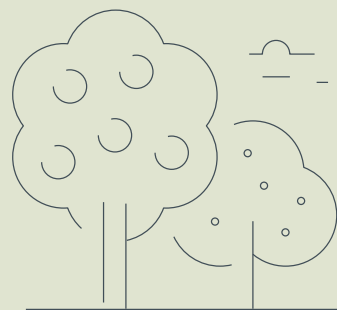
PIÙ DI 565.000 ALBERI GIÀ PIANTATI



Grazie alla collaborazione tra BNL Gruppo BNP Paribas e Reforest'Action potranno essere piantati fino a più di 565.000 alberi sul territorio italiano. Scopri tutti i progetti di riforestazione sul sito www.reforestaction.com/isr-italia.



Dal punto di vista sociale, ogni albero piantato contribuirà all'economia locale, creando nuovo lavoro e fornendo materia prima di pregio per gli artigiani locali. Gli alberi piantati in Italia nei boschi di Pomino (Firenze), Prato, Langosco-Vigevano (Pavia), Carano-Trodene (Trento), Marina di Grosseto e Mompantero (Torino), e gli alberi piantati a Taraporto (Perù), comporteranno la creazione di 74.000 giorni di lavoro e di 1.775.000 rifugi per animali, 197.000 anni di ossigeno e l'assorbimento di 88.750 tonnellate di CO2.



PIÙ DI
565.000
ALBERI



Ti proponiamo di agire per i boschi offrendoti un albero da piantare online e fornendoti suggerimenti per ridurre le emissioni di anidride carbonica. Una volta piantato, non abbandonerai l'albero a sé stesso: potrai sempre seguire i frutti del tuo investimento su www.reforestaction.com/isr-italia

Premi ogni anno anche se PayPal perde quota

A partire dal 2° anno il Certificate paga un premio del 4,15% purché il valore del sottostante sia pari o superiore all'85% del suo valore iniziale



CHE COSA È UN BNPP RELAX PREMIUM SU PAYPAL?

Il Certificate BNPP Relax Premium su PayPal prevede un premio certo alla fine del 1° anno. Inoltre, l'investitore può ricevere un premio potenziale collegato all'andamento del Sottostante alla fine di ogni anno a partire dal 2°. A scadenza, il Certificate rimborsa il capitale investito anche in caso di ribassi del Sottostante fino al livello Barriera; altrimenti l'investitore incorre in una **perdita, parziale o totale, del capitale investito**. Il Certificate è dotato di opzione Quanto che lo rende immune dall'oscillazione del cambio tra euro e dollaro statunitense.

CARATTERISTICHE DEL CERTIFICATE



Alla fine del 1° anno, il Certificate paga un premio certo del 4,15% del Valore Nominale.



Alla fine di ogni anno a partire dal 2°, il Certificate paga un premio pari al 4,15% del Valore Nominale purché la quotazione del Sottostante sia pari o superiore all'85% del suo valore iniziale.



A scadenza, qualora la quotazione del Sottostante sia pari o superiore all'85% del suo valore iniziale, il Certificate paga un premio del 4,15% del Valore Nominale, oltre a rimborsare il capitale investito. Il Certificate restituisce comunque il capitale investito se la quotazione del Sottostante non è inferiore al livello Barriera. Nel caso di andamento negativo del Sottostante oltre il livello Barriera, l'investitore riceve un importo commisurato alla performance del Sottostante, con conseguente perdita, totale o parziale, del capitale investito.

CARTA DI IDENTITÀ

CODICE ISIN	XS2333429475
CODICE BNL	2025796
DATA DI VALUTAZIONE INIZIALE	26/01/2022
DATA DI VALUTAZIONE FINALE	08/01/2026
EMITTENTE	BNP Paribas Issuance B.V.
SOTTOSTANTE	Azione PayPal
GARANTE	BNP Paribas
CAPITALE MINIMO INVESTITO	1.000 euro (Valore Nominale)
BARRIERA (A SCADENZA)	65% del valore iniziale del Sottostante
SOTTOSCRIZIONE	Fino al 26/01/2022 presso le filiali BNL e mediante tecniche di comunicazione a distanza. Per l'offerta fuori sede fino al 19/01/2022, fino a esaurimento plafond. Per maggiori informazioni chiama il numero (+39) 060 060 (da fisso, cellulare o dall'estero)
SEDE DI NEGOZIAZIONE	Il Certificate è ammesso alla negoziazione su EuroTLX (MTF)

Il Certificate è uno strumento finanziario a elevata complessità e a capitale condizionatamente protetto, ma non garantito. Inoltre, nel caso di vendita del Certificate prima della scadenza, l'investitore potrebbe ricevere un importo inferiore rispetto a quello inizialmente investito.

FOCUS SOTTOSTANTE

Andamento PayPal ultimi 3 anni



dati rilevati al: 22/12/2021



L'azione PayPal

BORSA DI QUOTAZIONE	NASDAQ GS
ISIN	US70450Y1038
CAPITALIZZAZIONE DI MERCATO	222.896 MILIONI DI USD
RAPPORTO PREZZO/UTILI	55,36
PERFORMANCE DA INIZIO 2021	-19%
MASSIMI A 52 SETTIMANE	310 USD
MINIMI A 52 SETTIMANE	179,15 USD

fonte: Bloomberg

ULTIMI AGGIORNAMENTI

► Novembre 2021: Paypal Ventures ha investito nell'ultimo round di finanziamento di Anchorage Digital ("Anchorage" or the "Company"), la principale piattaforma di asset digitali per le istituzioni, insieme ad altri nomi illustri tra cui Goldman Sachs e BlackRock con l'obiettivo di espandere l'accesso istituzionale regolamentato agli asset digitali.

IL SETTORE DI APPARTENENZA

► L'industria della Financial Technology (abbreviata fintech o FinTech) mira a competere con i metodi finanziari tradizionali nella fornitura di servizi finanziari. È un settore emergente che utilizza la tecnologia per migliorare le attività nel settore finanziario. L'uso degli smartphone per il mobile banking, gli investimenti, i servizi di prestito e la criptovaluta sono esempi di tecnologie che mirano a rendere i servizi finanziari più accessibili al grande pubblico.

QUANTO RICEVE L'INVESTITORE A FRONTE DI 1.000 EURO
BNPP RELAX PREMIUM SU PAYPAL:

DATA DI VALUTAZIONE	CONDIZIONE	EURO	DATA DI PAGAMENTO
-		Il Certificate paga un premio di 41,5 €	16/01/2023
08/01/2024	PayPal ≥ 85% valore iniziale	Il Certificate paga un premio di 41,5 €	15/01/2024
	PayPal < 85% valore iniziale	Il Certificate non paga premio e si rinvia alla data di valutazione successiva	
08/01/2025	PayPal ≥ 85% valore iniziale	Il Certificate paga un premio di 41,5 €	15/01/2025
	PayPal < 85% valore iniziale	Il Certificate non paga premio e si rinvia alla data di valutazione successiva	
08/01/2026	PayPal ≥ 85% valore iniziale	Il Certificate paga 104,75 €	15/01/2026
	PayPal < 85% valore iniziale ma PayPal ≥ Barriera	Il Certificate paga 1.000 €	
	PayPal < Barriera	Il Certificate paga un importo commisurato alla performance del Sottostante, con conseguente perdita, totale o parziale, del capitale investito (<650 €)	

¹ Gli importi espressi in percentuale (esempio 4,15%) ovvero espressi in euro (esempio 4,15 €) devono intendersi al lordo delle ritenute fiscali previste per legge.

COME POSSO SOTTOSCRIVERE IL CERTIFICATE?

Fino al 26/01/2022 presso le filiali BNL e mediante tecniche di comunicazione a distanza. Per l'offerta fuori sede fino al 19/01/2022, fino a esaurimento plafond. Per maggiori informazioni chiama il numero (+39) 060 060 (da fisso, cellulare o dall'estero)

Premio del 15% a scadenza se Microsoft e STM non perdono quota

Premio certo del 5% il 1° anno e possibilità scadenza anticipata



CHE COSA È UN CERTIFICATE BNPP ATHENA RELAX QUANTO SU MICROSOFT E STMICROELECTRONICS?

Il Certificate BNPP Athena Relax Quanto su Microsoft e STM prevede un premio certo alla fine del 1° anno. Inoltre, alla fine di ciascun anno, il Certificate può scadere anticipatamente rimborsando il capitale investito. Se arriva a scadenza, il Certificate rimborsa il capitale investito anche in caso di ribassi dei Sottostanti fino al livello Barriera; altrimenti l'investitore incorre in una perdita, **parziale o totale, del capitale investito**. Il Certificate è dotato di opzione Quanto che lo rende immune all'oscillazione del cambio tra euro e dollaro statunitense.

CARATTERISTICHE DEL CERTIFICATE



Alla fine del primo anno il Certificate paga un premio certo del 5%.



Alla fine di ogni anno a partire dal 1°, il Certificate scade anticipatamente qualora la quotazione di entrambi i Sottostanti sia superiore o pari al rispettivo valore iniziale, pagando un premio del 5% (1° e 2° anno) e del 10% (3° anno) del valore nominale, oltre a rimborsare il capitale investito.



Se il Certificate arriva a scadenza, qualora la quotazione di entrambi i Sottostanti sia superiore o pari al rispettivo valore iniziale, il Certificate paga un premio del 15% del valore nominale, oltre a rimborsare il capitale investito. Il Certificate restituisce in ogni caso il capitale investito se la quotazione di entrambi i Sottostanti non è inferiore al livello Barriera. Nel caso di andamento negativo di almeno uno dei Sottostanti oltre il livello Barriera, l'investitore riceve un importo commisurato alla performance del peggiore dei Sottostanti con conseguente **perdita, totale o parziale, del capitale investito**.

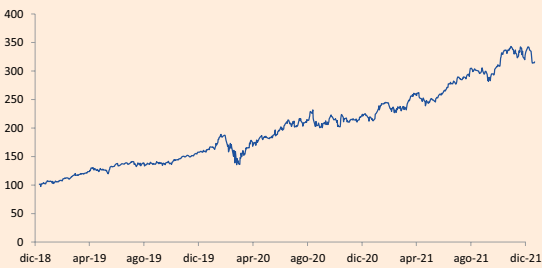
CARTA DI IDENTITÀ

CODICE ISIN	XS2333429392
CODICE BNL	2025800
DATA DI VALUTAZIONE INIZIALE	26/01/2022
DATA DI VALUTAZIONE FINALE	08/01/2026
EMITTENTE	BNP Paribas Issuance B.V.
SOTTOSTANTE	Azioni Assicurazioni Generali e NN Group
GARANTE	BNP Paribas
CAPITALE MINIMO INVESTITO	1.000 euro (valore nominale)
BARRIERA (A SCADENZA)	50% del valore iniziale dei Sottostanti
SOTTOSCRIZIONE	Fino al 26/01/2022 presso le filiali BNL e mediante tecniche di comunicazione a distanza. Per l'offerta fuori sede fino al 19/01/2022, fino a esaurimento plafond. Per maggiori informazioni chiama il numero (+39) 060 060 (da fisso, cellulare o dall'estero)
SEDE DI NEGOZIAZIONE	Il Certificate è ammesso alla negoziazione su EuroTLX (MTF)

Il Certificate è uno strumento finanziario a **elevata complessità** e a **capitale condizionatamente protetto, ma non garantito**. Inoltre, nel caso di vendita del Certificate prima della scadenza, l'investitore potrebbe ricevere un importo inferiore rispetto a quello inizialmente investito.

FOCUS SOTTOSTANTE

Andamento Microsoft ultimi 3 anni



L'azione Microsoft

BORSA DI QUOTAZIONE	NASDAQ GS
ISIN	USS949181045
CAPITALIZZAZIONE DI MERCATO	2.485 MILIARDI DI USD
RAPPORTO PREZZO/UTILI	40,02
PERFORMANCE DA INIZIO 2021	48,81%
MASSIMI A 52 SETTIMANE	349,65 USD
MINIMI A 52 SETTIMANE	211,95 USD

Andamento STMicroelectronics ultimi 3 anni



L'azione STMicroelectronics

BORSA DI QUOTAZIONE	EURONEXT PARIS
ISIN	NL0000226223
CAPITALIZZAZIONE DI MERCATO	38.580 MILIONI DI EURO
RAPPORTO PREZZO/UTILI	23,75
PERFORMANCE DA INIZIO 2021	39,93%
MASSIMI A 52 SETTIMANE	46,335 EURO
MINIMI A 52 SETTIMANE	28,25 EURO

dati rilevati al: 22/12/2021

fonte: Bloomberg

QUANTO RICEVE L'INVESTITORE A FRONTE DI 1.000 EURO
BNPP ATHENA RELAX QUANTO SU MICROSOFT E STMICROELECTRONICS:

DATA DI VALUTAZIONE	CONDIZIONE	EURO	DATA DI PAGAMENTO
09/01/2023	Microsoft e STMicroelectronics ≥ valore iniziale	Il Certificate scade anticipatamente e paga 1.050 €	16/01/2023
	Microsoft e/o STMicroelectronics < valore iniziale	Il Certificate paga un premio di 50 €	
08/01/2024	Microsoft e STMicroelectronics ≥ valore iniziale	Il Certificate scade anticipatamente e paga 1.050 €	15/01/2024
	Microsoft e/o STMicroelectronics < valore iniziale	Il Certificate non scade e si rinvia alla data di valutazione intermedia successiva	
08/01/2025	Microsoft e STMicroelectronics ≥ valore iniziale	Il Certificate scade anticipatamente e paga 1100 €	15/01/2025
	Microsoft e/o STMicroelectronics < valore iniziale	Il Certificate non scade e si rinvia alla data di valutazione intermedia successiva	
08/01/2026	Microsoft e STMicroelectronics ≥ valore iniziale	Il Certificate scade e paga 1.150 €	15/01/2026
	Microsoft e/o STMicroelectronics < valore iniziale e Microsoft e STMicroelectronics ≥ Barriera	Il Certificate scade e paga 1.000 €	
	Microsoft e/o STMicroelectronics < Barriera	Il Certificate scade e paga un importo commisurato alla performance del peggiore dei Sottostanti con conseguente perdita, totale o parziale, del capitale investito (<500 €)	

¹ Gli importi espressi in percentuale (esempio 5%) ovvero espressi in euro (esempio 50 €) devono intendersi al lordo delle ritenute fiscali previste per legge.

COME POSSO SOTTOSCRIVERE IL CERTIFICATE?

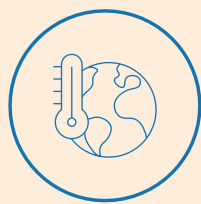
Fino al 26/01/2022 presso le filiali BNL e mediante tecniche di comunicazione a distanza. Per l'offerta fuori sede fino al 19/01/2022, fino a esaurimento plafond. Per maggiori informazioni chiama il numero (+39) 060 060 (da fisso, cellulare o dall'estero)

LA FONDAZIONE TARA OCEAN

IL FUTURO DEL PIANETA DIPENDE DALLA SALUTE DEGLI OCEANI

INIZIATIVA LEGATA AI NUOVI CERTIFICATE BNPP RELAX PREMIUM SU PAYPAL
E BNPP ATHENA RELAX QUANTO SU MICROSOFT E STM

ECCO COME FUNZIONA



Ogni 1.000 euro investiti nei nuovi Certificate BNPP Athena Relax e BNPP Athena Relax Quanto, 2 euro saranno destinati a finanziare la costruzione della Tara International Polar Station (TIPS), il nuovo progetto della Fondation Tara Ocean dedicato alla ricerca scientifica nell'Artico*.

PER OGNI

1.000 € **INVESTITI**

Sui nuovi Certificates

- **BNPP Relax Premium su Paypal**
- **BNPP Athena Relax Quanto su Microsoft e STM**



2 €

Saranno destinati a finanziare
la costruzione della

TARA INTERNATIONAL POLAR STATION (TIPS)

Il nuovo progetto della Fondation Tara Ocean dedicato alla ricerca scientifica nell'Artico*.

La Fondazione Tara Ocean

è la prima fondazione pubblicamente riconosciuta dedicata agli oceani in Francia.



L'obiettivo di Tara Ocean

è comprendere e proteggere l'Oceano per preservare il clima e la vita sulla Terra.

IL PROGETTO TARA INTERNATIONAL POLAR STATION



Secondo il Gruppo intergovernativo sul cambiamento climatico (IPCC) delle Nazioni Unite, in 20 anni la banchisa artica scomparirà durante i mesi estivi, portando a importanti cambiamenti climatici nell'emisfero settentrionale e una perdita irreversibile della biodiversità artica strettamente legata alla banchisa, la cui ricchezza è ancora oggi sconosciuta.



Nei prossimi 20 anni, la Tara International Polar Station, una stazione galleggiante per la ricerca scientifica, aiuterà:

- 1 Descrivere la dinamica dello scioglimento del ghiaccio e a rafforzare le previsioni climatiche dell'IPCC;
- 2 Rivelare, studiare e archiviare la biodiversità dell'Artico, un ecosistema unico, vero patrimonio mondiale;
- 3 Scoprire nuovi geni e nuove molecole ad alto impatto potenziale sull'innovazione e sulla salute umana.



Per un tour virtuale in 3D della Tara International Polar Station visita **polarstation.fondationtaraocean.org** e inserisci il codice **TIPS2020**

*Se il progetto fallisce, in particolare per mancanza di fondi o per ragioni tecniche, la parte restante del budget allocata al progetto iniziale verrà destinata a un altro progetto per la conservazione degli oceani della fondazione Tara Ocean selezionato da BNP Paribas. In tal caso, sarà data notifica del nuovo progetto selezionato.

Per ulteriori informazioni



Visita il nostro sito
investimenti.bnpparibas.it



Chiamare il numero verde
800.92.40.43



Scarica l'App
Quotazioni di Borsa

Messaggio pubblicitario con finalità promozionali.

Prima di adottare una decisione di investimento al fine di comprendere appieno i potenziali rischi e benefici connessi alla decisione di investire negli strumenti finanziari qui vi menzionati, si invita a leggere attentamente la relativa documentazione di offerta e/o quotazione e, in particolare, le sezioni dedicate ai fattori di rischio connessi all'investimento, ai relativi costi e al trattamento fiscale, e il relativo documento contenente le informazioni chiave (KID), ove disponibile. Tale documentazione è disponibile sul sito web *investimenti.bnpparibas.it*. L'investimento negli strumenti finanziari qui vi menzionati può comportare il rischio di perdita totale o parziale del capitale inizialmente investito. Ove tali strumenti finanziari siano venduti prima della scadenza, l'investitore potrà incorrere anche in perdite in conto capitale. Nel caso in cui tali strumenti finanziari siano acquistati o venduti nel corso della loro durata, il rendimento potrà variare. La presente pubblicazione costituisce materiale pubblicitario e le informazioni in essa contenute hanno scopo meramente informativo e promozionale e non sono da intendersi in alcun modo come ricerca, sollecitazione o raccomandazione all'investimento, offerta al pubblico o consulenza in materia di investimenti. Le informazioni e i grafici a contenuto finanziario qui vi riportati sono meramente indicativi e hanno scopo esclusivamente esemplificativo e non esaustivo. I rendimenti passati non sono indicativi, né sono garanzia, dei rendimenti futuri. È responsabilità dell'investitore effettuare un'accurata analisi di tutti i profili fiscali, legali e regolamentari (inclusi i fattori di rischio, tra i quali, i fattori di rischio legati ai tassi di interesse, i fattori di rischio di *default* e i fattori di rischio legati all'assenza di liquidità) connessi all'investimento negli strumenti finanziari qui vi menzionati. BNP Paribas e/o altra società del gruppo BNP Paribas non potranno essere considerate responsabili delle conseguenze finanziarie o di altra natura derivanti dall'investimento in tali strumenti finanziari. Informazioni aggiornate sulla quotazione di questi ultimi sono disponibili sul sito web *investimenti.bnpparibas.it*. Eventuali raccomandazioni di investimento qui vi contenute non soddisfano i requisiti di legge relativi all'indipendenza della ricerca in materia di investimenti e non sono soggette ad alcun divieto di esecuzione di operazioni su strumenti finanziari prima della loro divulgazione.



BNP PARIBAS

La banca
per un mondo
che cambia