

UN MESE DI BORSA

166

LUGLIO '22

investimenti.bnpparibas.it

SENTIERO TORTUOSO PER LE BANCHE CENTRALI

La Federal Reserve e la Bce hanno messo al primo posto la lotta all'inflazione, ma un approccio troppo aggressivo rischia di innescare una recessione



BNP PARIBAS

La banca
per un mondo
che cambia

UN MESE DI BORSA

Creazione e produzione

T-Finance unit di
T-Mediahouse S.r.l.

Hanno collaborato

Titta Ferraro
Daniela La Cava

Grafica

Greta Bighi
Giulia Bucella
Elisabetta Musci

Art Director

Domenico Romanelli

Chiuso in redazione il 4/07/2022

Copyright

Tutto il materiale pubblicato è protetto da copyright. La riproduzione e la distribuzione non autorizzate sono espressamente vietate. Per le immagini e le illustrazioni: © iStock Photo | © Getty Images

AVVERTENZE

La presente pubblicazione è stata preparata da T-Finance business unit di T-Mediahouse S.r.l. (l'Editore), con sede legale in Viale Sarca, 336 (edificio sedici), 20126, Milano, in completa autonomia e riflette quindi esclusivamente le opinioni e le valutazioni dell'Editore. La presente pubblicazione è sponsorizzata da BNP Paribas che potrebbe essere controparte di operazioni aventi a oggetto gli strumenti finanziari qui descritti. La presente pubblicazione non può essere riprodotta o pubblicata, nemmeno in una sua parte, senza la preventiva autorizzazione scritta dell'Editore. Le informazioni e le opinioni contenute nella presente pubblicazione sono state ottenute o estrapolate da fonti ritenute affidabili dall'Editore; tuttavia, l'Editore non rilascia alcuna dichiarazione o garanzia in merito alla loro accuratezza, adeguatezza o completezza. BNP Paribas e le società del gruppo BNP Paribas non si assumono alcuna responsabilità per il relativo contenuto. Gli scenari, le presunzioni di calcolo, i dati e le performance passate, i prezzi stimati, gli esempi dei potenziali ricavi o le valutazioni hanno valore meramente illustrativo/informativo, senza alcuna garanzia che tali scenari o ricavi potenziali possano verificarsi o essere conseguiti. In ogni caso, l'Editore non è responsabile per qualsiasi perdita o danno, diretto o indiretto, che possa derivare dall'utilizzo dei contenuti della presente pubblicazione.

CONTENTS N.166

LUGLIO 2022

BORSE



4 Ferrari: svolta elettrica e la carta unicità contro l'inflazione

BORSE



6 Non solo inflazione, banche centrali devono guardarsi anche dal rischio recessione

SPECIALE



8 Un paracadute per le imprese contro il caro energia

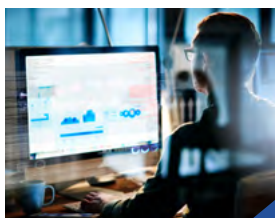
INVESTIMENTI



10 BNPP Relax Premium su Sxep Oil&Gas (Eur)



12 BNPP Fixed Premium Twin Win su Stellantis



14 BNPP Athena Relax Up Fast Quanto su Samsung e Ericsson



16 BNPP Equity Protection 100 Performance Cap su Assicurazioni Generali



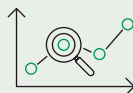
18 BNPP Inflation Premium Linked su Euro Stoxx Banks

Il Mercato in cifre

Il mese di giugno ha confermato l'intonazione negativa dei mercati con l'indice S&P 500 che è entrato in bear market, ossia oltre il 20 sotto i precedenti massimi. Gli investitori non hanno accolto con favore il maxi-aumento dei tassi di 75 punti base deciso dalla Federal Reserve, che ha contribuito ad alimentare i timori di una forte decelerazione dell'economia USA. In Europa per il primo rialzo dei tassi bisognerà attendere il meeting Bce del 21 luglio, con l'inflazione dell'Eurozona che si è arrampicata fino all'8,6% su base annua a giugno e l'indice PMI manifatturiero caduto ai minimi a 24 mesi. Tra le materie prime nuovo scatto del gas in Europa complice la diminuzione delle forniture dalla Russia.

Mercato italiano

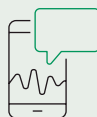
+8%



La variazione dell'inflazione a giugno, ritmo di crescita più alto dal lontano 1986

Mercati esteri

-20,6%



Il calo dell'S&P 500 nel primo semestre, peggior dato dal 1970

Materie Prime e Valute

50



Il livello superato dal rublo contro il dollaro Usa, sui massimi dal 2015



FERRARI: SVOLTA ELETTRICA E LA CARTA UNICITÀ CONTRO L'INFLAZIONE

Da qui al 2026 previsto il lancio di ben 15 modelli, tra cui l'attesissimo Suv Purosangue e la prima Rossa 100% elettrica

La svolta elettrica si avvicina anche per Ferrari. Il Capital Market Day dello scorso 16 giugno ha visto la Rossa dettagliare il nuovo piano industriale al 2022-2026, che introduce diverse novità, inclusa la presentazione in autunno del tanto atteso primo Suv 'Purosangue' e la conferma per il 2025 del primo modello 100% elettrico.

Avvicinamento verso l'era EV. Per mantenere la gamma prodotti ai massimi livelli, preservando l'unicità,

6,7 mld

Il fatturato stimato al 2026, frutto di una crescita media annua del 9%

il piano annunciato dal ceo Benedetto Vigna prevede 15 nuovi modelli tra il 2023 e il 2026, mentre il primo bolide full electric arriverà nel 2025. Ferrari punta ad avere una gamma di veicoli ben diversificata: entro il 2026 arriverà a offrire il 40% di veicoli ibridi, il 20% elettrici, mentre per il 40% da veicoli con motori a combustione. Tuttavia, entro il 2030 le percentuali si rimoduleranno e l'obiettivo è la neutralità delle emissioni di carbonio, con la quota di veicoli ibridi ed elettrici che aumenteranno all'80%.



I TARGET DELLA ROSSA AL 2026

Entro fine piano, nel 2026, il gruppo di Maranello punta a raggiungere 6,7 miliardi di euro di fatturato con un tasso di crescita annuo composto (Cagr) del 9%, grazie al ricco portafoglio di modelli e personalizzazioni possibili. Maranello stima di raggiungere un Ebit di 1,8-2 miliardi e un Ebitda di 2,5-2,7 miliardi, con un Cagr dell'11%. Nel periodo del piano l'obiettivo è di raddoppiare il free cash flow rispetto al 2016-2021, generando 4,6-4,9 miliardi di euro, sostenuto prevalentemente dalla crescente profittabilità e in parte compensato da investimenti di circa 4,4 miliardi. La società ha deciso di incrementare dal 30% al 35% il dividend pay-out.

"L'elettrificazione ci permetterà di produrre macchine ancora più esclusive", ha rimarcato il presidente di Ferrari, John Elkann in occasione del CMD. La casa di Maranello deve guardarsi dalla concorrenza con Porsche e Mercedes-Benz che a loro volta si stanno muovendo ad ampie falcate sull'elettrico. La strategia di elettrificazione è comunque vista dagli analisti come un'opportunità piuttosto che una minaccia per il Cavallino Rampante. Dal consensus raccolto da Bloomberg emerge che la maggioranza degli analisti che seguono il titolo Ferrari danno un'indicazione "Buy" (47,9%), seguiti da un 39,1% di "Hold", mentre solo il 13% ha una visione ribassista sul titolo. Il target price medio a 12 mesi è pari a 212,38 euro, con un potenziale upside del 26% rispetto ai prezzi di chiusura del 17 giugno.

Una Ferrari contro l'inflazione. Tra i capisaldi della strategia di Ferrari

domina la volontà di mantenere l'esclusività del prodotto, che rappresenta un importante vantaggio nell'attuale scenario inflattivo con l'aggiunta del rischio di una contrazione dell'economia.

Nel corso dei decenni, le vendite della Ferrari si sono dimostrate resilienti alle recessioni.

In basso
Benedetto Vigna,
amministratore
delegato di Ferrari





NON SOLO INFLAZIONE, BANCHE CENTRALI DEVONO GUARDARSI ANCHE DAL RISCHIO RECESSIONE

Federal Reserve pronta a nuovi rialzi sostanziali dei tassi di interesse, ma i mercati temono che questo possa innescare una recessione

Iriscontri di giugno hanno confermato le forti preoccupazioni sulla corsa dei prezzi. L'inflazione in Eurozona ha toccato l'8,6%, in accelerazione dall'8,1% del mese precedente. La fiammata dei prezzi coinvolge tutte le principali economie del Vecchio continente con l'Italia all'8%, massimi dal 1986, mentre la Spagna ha addirittura toccato la soglia del 10%. Pressioni in aumento che porteranno la Bce ad alzare i tassi di 25 punti base nel meeting del 21 luglio, come preannunciato dalla stessa

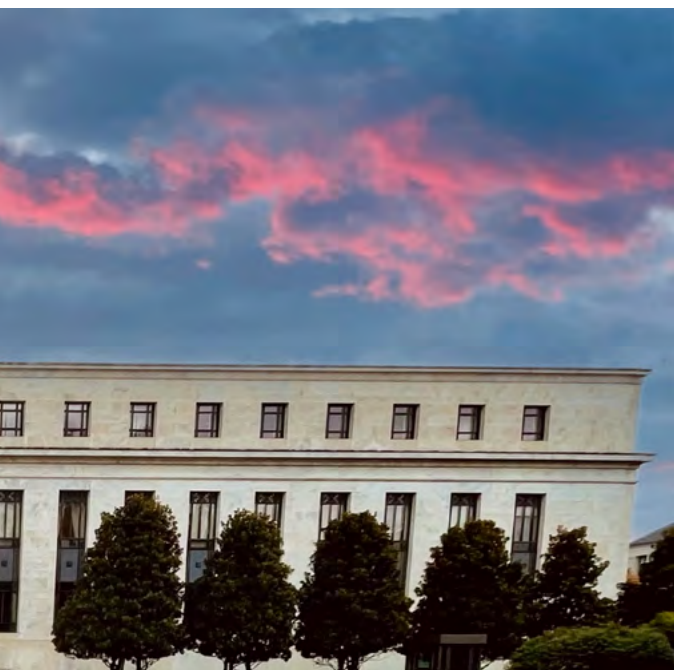
+0,75%

L'aumento dei tassi di interesse deciso dalla Federal Reserve nella riunione di giugno

banca centrale nell'ultimo meeting. L'Eurotower andrà così ad accordarsi alle altre principali banche centrali (tranne quella del Giappone) che si sono già mosse alzando il costo del denaro per contrastare l'inflazione.

Bce pronta a fare il primo squillo.

La presidente della Bce, Christine Lagarde, nelle ultime settimane ha riaffermato la ferma intenzione di contrastare l'inflazione, precisando come l'impegno ad alzare i tassi dipende dai dati e "se le prospettive di inflazione



Facciata della
Federal Reserve,
Washington D.C.

non migliorano, avremo informazioni sufficienti per muoverci più velocemente". L'opzione di alzare i tassi anche di 50 pb nel mese di settembre è quindi molto concreta al momento. Posizione già hawkish (falco) da tempo è quella della Federal Reserve che nel meeting di giugno ha rivisto verso l'alto i tassi di ben 75 punti base. Una mossa così aggressiva non si vedeva da quasi trent'anni e che potrebbe essere replicata in uno dei prossimi meeting se la situazione lo richiederà. Dal forum annuale Bce tenutosi come di consueto a Sintra, il numero uno della Fed, Jerome Powell, ha ribadito che ad oggi la lotta all'inflazione è il primo obiettivo, mentre il rischio recessione



Anche la Bce è pronta ad apportare il primo rialzo dei tassi da oltre un decennio in risposta a un'inflazione balzata all'8,6%

rimane defilato e non una priorità al momento. Lo stesso Powell si è detto convinto che l'economia statunitense saprà resistere a questo rapido inasprimento monetario. Il rischio che sta preoccupando i mercati è che questa politica monetaria ultra-aggressiva possa compromettere la crescita economica. Da più parti si sono sentiti campanelli di rischio recessione, a partire dal ceo di JP Morgan, Jamie Dimon. Anche Elon Musk, numero uno di Tesla, ha avvisato che una recessione è in arrivo e lui reagirà con un corposo taglio dei dipendenti del colosso delle auto elettriche.

Spauracchio recessione avanza

Anche tra gli economisti c'è molta preoccupazione circa le ricadute degli aumenti dei tassi sulla congiuntura economica. S&P Global Ratings nelle sue previsioni economiche globali per il terzo trimestre 2022 pubblicato a fine giugno parla di uno scenario macro cambiato radicalmente. Il problema più importante che molti Paesi si trovano a fronteggiare è il persistere di un'elevata inflazione e la sfida principale per le banche centrali consiste nel contenere e ristabilizzare le aspettative senza provocare una recessione. La possibilità di una recessione è vista da S&P, soprattutto negli Stati Uniti, come concreta considerando le possibili ricadute delle mosse restrittive delle banche centrali; senza dimenticare le conseguenze a livello macro del conflitto tra Russia e Ucraina. E c'è chi già si spinge a prevedere uno stop dei rialzi dei tassi tra fine autunno e inizio 2023 se emergeranno con chiarezza questi segnali recessivi. Una eventualità che potrebbe essere accolta bene dai mercati, che ad oggi scontano che la Fed e le altre banche continuino ad alzare i tassi nei prossimi 12 mesi. ■

UN PARACADUTE PER LE IMPRESE CONTRO IL CARO ENERGIA

BNL BNP Paribas ha predisposto un pacchetto di soluzioni finanziarie dedicate agli imprenditori per far fronte alle tensioni dei prezzi sul mercato energetico e dei costi di produzione

L' aumento dei costi energetici e delle materie prime sono un serio elemento di preoccupazione per molte imprese. Il caro energia per le imprese si traduce in effetti quali la riduzione dei margini di guadagno o la riduzione della liquidità aziendale. Per chi deciderà di reagire a questa situazione aumentando il costo del prodotto finito si presenta invece il rischio di un calo della domanda.

Uno contesto decisamente complesso che arriva proprio quando il tessuto industriale stava uscendo dalle prolungate difficoltà dovute alla pandemia Covid-19. Per andare incontro alle imprese BNL BNP Paribas ha deciso di mettere a loro disposizione un plafond dedicato di 2 miliardi di euro accompagnato dalla messa a disposizione di soluzioni ad hoc. Il gruppo BNL BNP Paribas oltre ad agire da partner delle imprese, condividendo con



AGRIPOWER

Una soluzione di finanziamento di BNL focalizzata sulle imprese del mondo agricolo, allevamento e relative filiere

loro momenti di discontinuità, mira anche a progettare insieme gli investimenti necessari ad uno sviluppo sostenibile nel tempo, attento alle risorse e positivo per l'ambiente, per l'economia, per le persone.

Sguardo alla sostenibilità. Il plafond da 2 miliardi di euro andrà infatti a coprire il fabbisogno di liquidità delle aziende, ma guarderà anche nella direzione di un utilizzo efficiente e sostenibile dell'energia in un momento di mercato caratterizzato da prezzi elevati delle materie prime accompagnati da difficoltà di approvvigionamento di beni e semilavorati utili alla produzione di prodotti industriali finiti. L'iniziativa "Energy Blast" di BNL coinvolge, in





modo trasversale, i mercati Retail e Corporate Banking della banca, rivolgendosi a tutte le tipologie di aziende, dalle PMI fino ai grandi gruppi. Sono previsti finanziamenti a breve, medio e lungo termine, attivabili in modo rapido per gestire le incrementate esigenze di liquidità; soluzioni di trade finance a supporto degli obiettivi internazionali delle imprese; finanziamenti a programmi di investimento sia per l'efficientamento sia per l'autonomia



Il plafond da 2 miliardi di euro guarderà anche nella direzione di un utilizzo efficiente e sostenibile dell'energia

2 mld

L'entità del plafond messo a disposizione delle imprese da parte di BNL BNP Paribas

energetica tramite le "rinnovabili".

Assist anche alle imprese agricole.

L'iniziativa "Energy Blast" comprende anche "Agripower", una soluzione di finanziamento recentemente lanciata e focalizzata sulle imprese del mondo agricolo, allevamento e relative filiere. Invece "Minimutuo Energy" va a incontrare le esigenze di liquidità delle aziende mid e large, con la possibilità di un rimborso rateale fino a 18 mesi. Tra gli strumenti a supporto dei progetti di investimento sostenibile è disponibile, inoltre, una gamma di finanziamenti con garanzia pubblica Green New Deal, grazie alla partnership attivata tra BNL BNP Paribas e SACE. ■

Premio anche se le big oil europee perdono quota

Alla fine del 1° anno il Certificate paga un premio certo del 5,2% del valore nominale



CHE COS'È UN BNPP RELAX PREMIUM SU SXEP OIL&GAS (EUR)?

Il Certificate BNPP Relax Premium su SXEP Oil&Gas (EUR) prevede un premio certo alla fine del 1° anno. Inoltre, l'investitore può ricevere un premio potenziale collegato all'andamento del Sottostante alla fine di ogni anno a partire dal 2°. A scadenza, il Certificate rimborsa il capitale investito anche in caso di ribassi del Sottostante fino al livello Barriera; altrimenti l'investitore incorre in una **perdita, parziale o totale, del capitale investito**.

CARATTERISTICHE DEL CERTIFICATE



Alla fine del 1° anno, il Certificate paga un premio certo del 5,2% del valore nominale.



Alla fine di ogni anno a partire dal 2°, il Certificate paga un premio pari al 5,2% del valore nominale purché la quotazione del Sottostante sia pari o superiore all'80% del suo valore iniziale.



A scadenza, qualora la quotazione del Sottostante sia pari o superiore all'80% del suo valore iniziale, il Certificate paga un premio del 5,2% del valore nominale, oltre a rimborsare il capitale investito. Il Certificate restituisce comunque il capitale investito se la quotazione del Sottostante non è inferiore al livello Barriera. Nel caso di andamento negativo del Sottostante oltre il livello Barriera, l'investitore riceve un importo commisurato alla performance del Sottostante, **con conseguente perdita, totale o parziale, del capitale investito**.

CARTA DI IDENTITÀ

CODICE ISIN	XS2392606757
CODICE BNL	2034725
DATA DI VALUTAZIONE INIZIALE	26/07/2022
DATA DI VALUTAZIONE FINALE	08/07/2026
EMITTENTE	BNP Paribas Issuance B.V.
SOTTOSTANTE	Indice SXEP Oil&Gas (EUR)
GARANTE	BNP Paribas
CAPITALE MINIMO INVESTITO	100 euro (valore nominale)
BARRIERA (A SCADENZA)	60% del valore iniziale del Sottostante
SOTTOSCRIZIONE	Fino al 26/07/2022 presso le filiali BNL e mediante tecniche di comunicazione a distanza. Per l'offerta fuori sede fino al 19/07/2022, fino a esaurimento plafond. Per maggiori informazioni chiama il numero (+39) 060 060 (da fisso, cellulare o dall'estero)
SEDE DI NEGOZIAZIONE	Il Certificate è ammesso alla negoziazione su EuroTLX (MTF)

Il Certificate è uno strumento finanziario a **elevata complessità** e a **capitale condizionatamente protetto, ma non garantito**. Inoltre, nel caso di vendita del Certificate prima della scadenza, l'investitore potrebbe ricevere un importo inferiore rispetto a quello inizialmente investito.

FOCUS SOTTOSTANTE

Andamento STOXX 600 Oil & Gas ultimi 3 anni



dati rilevati al: 23/06/2022



L'azione STOXX 600 Oil & Gas

FONTE	STOXX.COM
ISIN	BBG000P5WQ34
RAPPORTO PREZZO/UTILI	19,28
PERFORMANCE DA INIZIO 2022	11,18%
MASSIMI A 52 SETTIMANE	361,55
MINIMI A 52 SETTIMANE	233,60
MINIMI A 52 SETTIMANE	52,28 USD

fonte: Bloomberg

COMPONENTI INDICE (AL 21/06/2022)

- › Shell

› Totalenergies

› Bp

› Equinor

› Eni
- › Vestas Wind Systems

› Repsol

› Neste

› Snam Rete Gas

› Siemens Energy
- › Lundin Energy

› Omv

› Tenaris

› Galp Energia

› Enagas
- › Aker Bp

› Pknorlen

› Siemens Gamesa

QUANTO RICEVE L'INVESTITORE A FRONTE DI 100 EURO
BNPP RELAX PREMIUM SU SXEP OIL&GAS (EUR):

DATA DI VALUTAZIONE	CONDIZIONE	EURO	DATA DI PAGAMENTO
-		Il Certificate paga un premio di 5,2 €	17/07/2023
08/07/2024	SXEP Oil&Gas (EUR) ≥ 80% valore iniziale	Il Certificate paga un premio di 5,2 €	15/07/2024
	SXEP Oil&Gas (EUR) < 80% valore iniziale	Il Certificate non paga premio e si rinvia alla data di valutazione successiva	
08/07/2025	SXEP Oil&Gas (EUR) ≥ 80% valore iniziale	Il Certificate paga un premio di 5 €	15/07/2025
	SXEP Oil&Gas (EUR) < 80% valore iniziale	Il Certificate non paga premio e si rinvia alla data di valutazione successiva	
08/07/2026	SXEP Oil&Gas (EUR) ≥ 80% valore iniziale	Il Certificate paga 105,2 €	15/07/2026
	SXEP Oil&Gas (EUR) < 80% valore iniziale ma SXEP Oil&Gas (EUR) ≥ Barriera	Il Certificate paga 100 €	
	SXEP Oil&Gas (EUR) < Barriera	Il Certificate paga un importo commisurato alla performance del Sottostante, con conseguente perdita, totale o parziale, del capitale investito (<60 €)	

¹ Gli importi espressi in percentuale (esempio 5,2%) ovvero espressi in euro (esempio 5,2 €) devono intendersi al lordo delle ritenute fiscali previste per legge.

COME POSSO SOTTOSCRIVERE IL CERTIFICATE?

Fino al 26/07/2022 presso le filiali BNL e mediante tecniche di comunicazione a distanza. Per l'offerta fuori sede fino al 19/07/2022, fino a esaurimento plafond. Per maggiori informazioni chiama il numero (+39) 060 060 (da fisso, cellulare o dall'estero)

In marcia con Stellantis, premio certo a ogni pit stop annuale

Premio certo 2,2% alla fine del 1°, del 2°, del 3° e del 4° anno



CHE COSA È UN BNPP FIXED PREMIUM TWIN WIN SU STELLANTIS?

Il Certificate BNPP Fixed Premium Twin Win su Stellantis prevede un premio certo alla fine del 1°, del 2°, del 3° e del 4° anno. A scadenza l'investitore può ricevere un premio potenziale collegato all'andamento del Sottostante. Inoltre, a scadenza, il Certificate rimborsa il capitale investito anche in caso di ribassi del Sottostante fino al livello Barriera; altrimenti l'investitore incorre in una **perdita, parziale o totale, del capitale investito.**

CARATTERISTICHE DEL CERTIFICATE



Alla fine del 1°, del 2°, del 3° e del 4° anno, il Certificate paga un premio certo del 2,2% del valore nominale.



A scadenza, qualora la quotazione del Sottostante sia pari o superiore al 155% del suo valore iniziale, il Certificate paga un premio del 55% del valore nominale, oltre a rimborsare il capitale investito. Qualora la quotazione del Sottostante sia inferiore al 155% del suo valore iniziale, ma quotazione del Sottostante sia pari o superiore al suo valore iniziale, il Certificate paga un premio commisurato alla performance positiva del Sottostante, oltre a rimborsare il capitale investito. Qualora la quotazione del Sottostante sia inferiore al suo valore iniziale, ma la quotazione del Sottostante sia pari o superiore al livello Barriera, il Certificate paga un premio commisurato al valore assoluto della performance negativa del Sottostante, oltre a rimborsare il capitale investito. Nel caso di andamento negativo del Sottostante oltre il livello Barriera, l'investitore riceve un importo commisurato alla performance del Sottostante, con conseguente perdita, totale o parziale, del capitale investito.

CARTA DI IDENTITÀ

CODICE ISIN	XS2392604117
CODICE BNL	2034728
DATA DI VALUTAZIONE INIZIALE	26/07/2022
DATA DI VALUTAZIONE FINALE	08/07/2027
EMITTENTE	BNP Paribas Issuance B.V.
SOTTOSTANTE	Azione Stellantis
GARANTE	BNP Paribas
CAPITALE MINIMO INVESTITO	100 euro (valore nominale)
BARRIERA (A SCADENZA)	55% del valore iniziale del Sottostante
SOTTOSCRIZIONE	Fino al 26/07/2022 presso le filiali BNL e mediante tecniche di comunicazione a distanza. Per l'offerta fuori sede fino al 19/07/2022, fino a esaurimento plafond. Per maggiori informazioni chiama il numero (+39) 060 060 (da fisso, cellulare o dall'estero)
SEDE DI NEGOZIAZIONE	Il Certificate è ammesso alla negoziazione su EuroTLX (MTF)

Il Certificate è uno strumento finanziario a **elevata complessità** e a **capitale condizionatamente protetto, ma non garantito.**

Inoltre, nel caso di vendita del Certificate prima della scadenza, l'investitore potrebbe ricevere un importo inferiore rispetto a quello inizialmente investito.

FOCUS SOTTOSTANTE

Andamento Stellantis ultimi 3 anni



dati rilevati al: 23/06/2022



L'azione Stellantis

BORSA DI QUOTAZIONE	BORSA ITALIANA
ISIN	NL00150001Q9
CAPITALIZZAZIONE DI MERCATO	39.126 MILIONI DI EURO
RAPPORTO PREZZO/UTILI	2,80
PERFORMANCE DA INIZIO 2022	-25,61%
MASSIMI A 52 SETTIMANE	19,35 EURO
MINIMI A 52 SETTIMANE	12,086 EURO

fonte: Bloomberg

ULTIMI AGGIORNAMENTI

- **Giugno 2022:** Stellantis guarda oltre l'era dei SUV e presenta la nuova Peugeot 408, un modello inedito nella gamma del leone, dinamico e innovativo.
- **Maggio 2022:** Stellantis e Toyota ampliano la partnership con un nuovo furgone commerciale di grandi dimensioni (anche in versione elettrica), che verrà prodotto in Italia e Polonia a partire dal 2024.

IL SETTORE DI APPARTENENZA

► L'industria automobilistica comprende una vasta gamma di aziende e organizzazioni coinvolte nella progettazione, sviluppo, produzione, marketing e vendita di veicoli a motore. È una delle più grandi industrie del mondo per entrate. L'industria automobilistica non comprende le industrie dedicate alla manutenzione delle automobili dopo la consegna all'utente finale, come le officine di riparazione di automobili e le stazioni di rifornimento di carburante per motori.

QUANTO RICEVE L'INVESTITORE A FRONTE DI 100 EURO
BNPP FIXED PREMIUM TWIN WIN SU STELLANTIS:

DATA DI VALUTAZIONE	CONDIZIONE	EURO	DATA DI PAGAMENTO
-		Il Certificate paga un premio di 2,2 €	-
-		Il Certificate paga un premio di 2,2 €	-
-		Il Certificate paga un premio di 2,2 €	-
-		Il Certificate paga un premio di 2,2 €	-
08/07/2027	Indice Stellantis ≥ 155% valore iniziale	Il Certificate e paga 155 €	15/07/2027
	Stellantis < 155% valore iniziale ma Stellantis ≥ valore iniziale	Il Certificate e paga 100 € più un premio commisurato alla performance positiva del Sottostante (massimo 55 €)	
	Stellantis < valore iniziale ma Stellantis ≥ Barriera	Il Certificate paga 100 € più premio commisurato al valore assoluto della performance negativa del Sottostante (massimo 45 €)	
	Stellantis < Barriera	Il Certificate paga un importo commisurato alla performance del Sottostante con conseguente perdita, totale o parziale, del capitale investito (<55 €)	

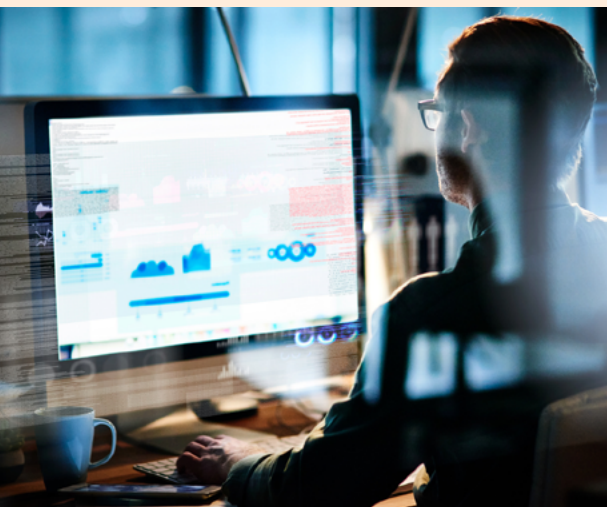
¹ Gli importi espressi in percentuale (esempio 2,2%) ovvero espressi in euro (esempio 2,2 €) devono intendersi al lordo delle ritenute fiscali previste per legge.

COME POSSO SOTTOSCRIVERE IL CERTIFICATE?

Fino al 26/07/2022 presso le filiali BNL e mediante tecniche di comunicazione a distanza. Per l'offerta fuori sede fino al 19/07/2022, fino a esaurimento plafond. Per maggiori informazioni chiama il numero (+39) 060 060 (da fisso, cellulare o dall'estero)

Il Relax di affidarsi ai leader tech

A scadenza premio del 12% anche se Samsung e Ericsson hanno perso leggermente quota



CHE COS'È UN BNPP ATHENA RELAX UP FAST QUANTO SU SAMSUNG E ERICSSON?

Il Certificate BNPP Athena Relax Up Fast Quanto su Samsung e Ericsson prevede un premio certo alla fine del 1° anno. Alla fine di ciascun anno, il Certificate può scadere anticipatamente rimborsando il capitale investito e pagando un premio. Se arriva a scadenza, il Certificate rimborsa il capitale investito anche in caso di ribassi dei Sottostanti fino al livello Barriera; altrimenti l'investitore incorre in una **perdita, parziale o totale, del capitale investito**. Il Certificate è dotato di opzione Quanto che lo rende immune dall'oscillazione del cambio tra euro e dollaro statunitense.

CARATTERISTICHE DEL CERTIFICATE



Alla fine del 1° anno, il Certificate paga un premio certo del 4% del valore nominale.



Alla fine di ogni anno, qualora la quotazione di entrambi i Sottostanti sia superiore o pari al 95% (1° anno), al 90% (2° anno) o all'85% (3° anno) del rispettivo valore iniziale, il Certificate scade anticipatamente pagando un premio dell'8% (1° e 2° anno) o del 10% (3° anno) del valore nominale, oltre a rimborsare il capitale investito.



Se il Certificate arriva a scadenza, qualora la quotazione di entrambi i Sottostanti sia pari o superiore all'80% del rispettivo valore iniziale, il Certificate paga un premio del 12% del valore nominale, oltre a rimborsare il capitale investito. Il Certificate restituisce comunque il capitale investito se la quotazione di entrambi i Sottostanti non è inferiore al livello Barriera. Nel caso di andamento negativo di almeno uno dei Sottostanti oltre il livello Barriera, l'investitore riceve un importo commisurato alla performance del peggiore dei Sottostanti **con conseguente perdita, totale o parziale, del capitale investito**.

CARTA DI IDENTITÀ

CODICE ISIN	XS2392604034
CODICE BNL	2034729
DATA DI VALUTAZIONE INIZIALE	26/07/2022
DATA DI VALUTAZIONE FINALE	08/07/2026
EMITTENTE	BNP Paribas Issuance B.V.
SOTTOSTANTE	Azioni Samsung e Ericsson
GARANTE	BNP Paribas
CAPITALE MINIMO INVESTITO	100 euro (valore nominale)
BARRIERA (A SCADENZA)	60% del valore iniziale dei Sottostanti
SOTTOSCRIZIONE	Fino al 26/07/2022 presso le filiali BNL e mediante tecniche di comunicazione a distanza. Per l'offerta fuori sede fino al 19/07/2022, fino a esaurimento plafond. Per maggiori informazioni chiama il numero (+39) 060 060 (da fisso, cellulare o dall'estero)
SEDE DI NEGOZIAZIONE	Il Certificate è ammesso alla negoziazione su EuroTLX (MTF)

Il Certificate è uno strumento finanziario a **elevata complessità** e a **capitale condizionatamente protetto, ma non garantito**.

Inoltre, nel caso di vendita del Certificate prima della scadenza, l'investitore potrebbe ricevere un importo inferiore rispetto a quello inizialmente investito.

FOCUS SOTTOSTANTE

Andamento Samsung ultimi 3 anni



Andamento Ericsson ultimi 3 anni



dati rilevati al: 23/05/2022



L'azione Samsung

BORSA DI QUOTAZIONE	KOREA SE
ISIN	KR7005930003
CAPITALIZZAZIONE DI MERCATO	342.665 MILARDI DI KRW
RAPPORTO PREZZO/UTILI	9,01
PERFORMANCE DA INIZIO 2022	-26,69%
MASSIMI A 52 SETTIMANE	83.300 KRW
MINIMI A 52 SETTIMANE	56.800 KRW



L'azione Ericsson

BORSA DI QUOTAZIONE	STOCKHOLM
ISIN	SE0000108656
CAPITALIZZAZIONE DI MERCATO	262.161 MILIONI DI SEK
RAPPORTO PREZZO/UTILI	11,60
PERFORMANCE DA INIZIO 2022	-21,66%
MASSIMI A 52 SETTIMANE	117,32 SEK
MINIMI A 52 SETTIMANE	72,56 SEK

fonte: Bloomberg

QUANTO RICEVE L'INVESTITORE A FRONTE DI 100 EURO
BNPP ATHENA RELAX UP FAST QUANTO SU SAMSUNG E ERICSSON:

DATA DI VALUTAZIONE	CONDIZIONE	EURO	DATA DI PAGAMENTO
10/07/2023	Samsung e Ericsson ≥ 95% valore iniziale	Il Certificate scade anticipatamente e paga 108 €	17/07/2023
	Samsung e/o Ericsson < 95% valore iniziale	Il Certificate paga un premio di 4 €	
08/07/2024	Samsung e Ericsson ≥ 90% valore iniziale	Il Certificate scade anticipatamente e paga 108 €	15/07/2024
	Samsung e/o Ericsson < 90% valore iniziale	Il Certificate non scade e si rinvia alla data di valutazione successiva	
08/07/2025	Samsung e Ericsson ≥ 85% valore iniziale	Il Certificate scade anticipatamente e paga 110 €	15/07/2025
	Samsung e/o Ericsson < 85% valore iniziale	Il Certificate non scade e si rinvia alla data di valutazione successiva	
08/07/2026	Samsung e Ericsson ≥ 80% valore iniziale	Il Certificate paga 112 €	15/07/2026
	Samsung e/o Ericsson < 80% valore iniziale ma Samsung e Ericsson ≥ Barriera	Il Certificate paga 100 €	
	Samsung e/o Ericsson < Barriera	Il Certificate paga un importo commisurato alla performance del peggiore dei Sottostanti con conseguente perdita, totale o parziale, del capitale investito (<60 €)	

¹ Gli importi espressi in percentuale (esempio 4%) ovvero espressi in euro (esempio 4 €) devono intendersi al lordo delle ritenute fiscali previste per legge.

COME POSSO SOTTOSCRIVERE IL CERTIFICATE?

Fino al 26/07/2022 presso le filiali BNL e mediante tecniche di comunicazione a distanza. Per l'offerta fuori sede fino al 19/07/2022, fino a esaurimento plafond. Per maggiori informazioni chiama il numero (+39) 060 060 (da fisso, cellulare o dall'estero)

Protezione totale del capitale anche se il Leone inciampa in Borsa

A scadenza premio fino al 35% guardando la performance di Generali Assicurazioni



CHE COS'È UN BNPP EQUITY PROTECTION 100 PERFORMANCE CAP?

Con il Certificate BNPP Equity Protection 100 Performance Cap su Assicurazioni Generali l'investitore ha la possibilità di ricevere un premio potenziale a scadenza legato all'andamento del Sottostante. Inoltre, a scadenza, il Certificate rimborsa il capitale investito.

CARATTERISTICHE DEL CERTIFICATE

A scadenza, qualora la quotazione del Sottostante sia pari o superiore al 135% del suo valore iniziale, il Certificate paga un premio del 35%¹ del valore nominale, oltre a rimborsare il capitale investito. Qualora la quotazione del Sottostante sia inferiore al 135% del valore iniziale ma la quotazione del Sottostante sia pari o superiore al suo valore iniziale, il Certificate paga un premio commisurato alla performance positiva del Sottostante, oltre a rimborsare il capitale investito. Il Certificate restituisce comunque il capitale investito se la quotazione del Sottostante è inferiore al suo valore iniziale.

CARTA DI IDENTITÀ

CODICE ISIN	XS2392605783
CODICE BNL	2034726
DATA DI VALUTAZIONE INIZIALE	26/07/2022
DATA DI VALUTAZIONE FINALE	08/07/2027
EMITTENTE	BNP Paribas Issuance B.V.
SOTTOSTANTE	Azione Assicurazioni Generali
GARANTE	BNP Paribas
CAPITALE MINIMO INVESTITO	100 euro (valore nominale)
PROTEZIONE CAPITALE (A SCADENZA)	100% del capitale investito
SOTTOSCRIZIONE	Fino al 26/07/2022 presso le filiali BNL e mediante tecniche di comunicazione a distanza. Per l'offerta fuori sede fino al 19/07/2022, fino a esaurimento plafond. Per maggiori informazioni chiama il numero (+39) 060 060 (da fisso, cellulare o dall'estero)
SEDE DI NEGOZIAZIONE	Il Certificate è ammesso alla negoziazione su EuroTLX (MTF)

Il Certificate è uno strumento finanziario a elevata complessità e a capitale condizionatamente protetto, ma non garantito. Inoltre, nel caso di vendita del Certificate prima della scadenza, l'investitore potrebbe ricevere un importo inferiore rispetto a quello inizialmente investito.

FOCUS SOTTOSTANTE

Andamento Assicurazioni Generali ultimi 3 anni



dati rilevati al: 23/06/2022



L'azione Assicurazioni Generali

BORSA DI QUOTAZIONE	SOC.BOL
ISIN	ES0130670112
CAPITALIZZAZIONE DI MERCATO	21.916 MILIONI DI EURO
RAPPORTO PREZZO/UTILI	17,08
PERFORMANCE DA INIZIO 2021	2,48%
MASSIMI A 52 SETTIMANE	23,77 EURO
MINIMI A 52 SETTIMANE	17,055 EURO

fonte: Bloomberg

ULTIMI AGGIORNAMENTI

► **22 giugno 2022:** Generali ha dichiarato che creerà una nuova struttura organizzativa a livello di gruppo, progettata per supportare pienamente la realizzazione del suo piano triennale, presentato nel dicembre passato. Secondo la nuova struttura, in vigore dal 1 settembre, l'attuale country manager per l'Italia, Marco Sesana, è nominato Direttore Generale nella sede centrale del gruppo, sovrintendendo a tutte le unità operative di business.

IL SETTORE DI APPARTENENZA

► Il settore assicurativo è influenzato dall'andamento del ciclo economico, dei tassi di interesse e del mercato finanziario. La variazione di queste grandezze influenza l'andamento del portafoglio investimenti e delle partecipazioni.

QUANTO RICEVE L'INVESTITORE A FRONTE DI 100 EURO BNPP EQUITY PROTECTION 100 PERFORMANCE CAP SU ASSICURAZIONI GENERALI:

DATA DI VALUTAZIONE	CONDIZIONE	EURO	DATA DI PAGAMENTO
22/07/2027	Assicurazioni Generali ≥ 135% valore iniziale	Il Certificate paga 135 €	29/07/2027
	Assicurazioni Generali < 135% valore iniziale ma Assicurazioni Generali ≥ valore iniziale	Il Certificate paga 100 € più un premio commisurato alla performance positiva del Sottostante (compreso tra 100 € e 135 €)	
	Assicurazioni Generali < valore iniziale	Il Certificate paga 100 €	

¹ Gli importi espressi in percentuale (esempio 4%) ovvero espressi in euro (esempio 4 €) devono intendersi al lordo delle ritenute fiscali previste per legge.

COME POSSO SOTTOSCRIVERE IL CERTIFICATE?

Fino al 26/07/2022 presso le filiali BNL e mediante tecniche di comunicazione a distanza. Per l'offerta fuori sede fino al 19/07/2022, fino a esaurimento plafond. Per maggiori informazioni chiama il numero (+39) 060 060 (da fisso, cellulare o dall'estero)

Protezione dall'inflazione e a scadenza occhio alle banche Ue

Alla fine di ogni anno verrà corrisposto un premio commisurato a 1,4 volte la performance dell'inflazione europea



CHE COS'È UN BNPP INFLATION PREMIUM LINKED SU EURO STOXX BANKS?

Il Certificate BNPP Inflation Premium Linked Su EURO STOXX Banks è un prodotto con due sottostanti, per il quale è previsto il pagamento annuale di un potenziale premio legato all'andamento dell' Inflazione Europea¹, mentre il rimborso del capitale è legato all'andamento dell'Indice EURO STOXX Banks. Infatti, qualora la performance dell'Inflazione Europea sia positiva, verrà corrisposto ogni anno un importo calcolato sulla base della performance stessa. A scadenza, invece, il Certificate rimborsa il capitale investito qualora la quotazione dell' Indice EURO STOXX Banks sia pari o superiore al livello Barriera. Nel caso di andamento negativo dell'indice EURO STOXX Banks al di sotto della Barriera, l'investitore incorre in una **perdita, parziale o totale, del capitale investito**.

CARATTERISTICHE DEL CERTIFICATE



Alla fine di ogni anno, nel caso in cui la performance dell'Inflazione Europea sia positiva verrà corrisposto un premio commisurato a 1,4 volte la performance stessa.



A scadenza, se la quotazione dell'Indice EURO STOXX Banks è pari o superiore al livello Barriera, il Certificate restituisce il capitale investito, altrimenti l'investitore riceve un importo commisurato all'andamento dell'Indice EURO STOXX Banks con conseguente perdita, parziale o totale, del capitale investito.

CARTA DI IDENTITÀ

CODICE ISIN	XS2392613613
CODICE BNL	2034727
DATA DI VALUTAZIONE INIZIALE	26/07/2022
DATA DI VALUTAZIONE FINALE	08/07/2026
EMITTENTE	BNP Paribas Issuance B.V.
SOTTOSTANTE	Inflazione Europea e indice EURO STOXX Banks
GARANTE	BNP Paribas
CAPITALE MINIMO INVESTITO	100 euro (valore nominale)
BARRIERA (A SCADENZA)	65% del valore iniziale del Sottostante
SOTTOSCRIZIONE	Fino al 26/07/2022 presso le filiali BNL e mediante tecniche di comunicazione a distanza. Per l'offerta fuori sede fino al 19/07/2022, fino a esaurimento plafond. Per maggiori informazioni chiama il numero (+39) 060 060 (da fisso, cellulare o dall'estero)
SEDE DI NEGOZIAZIONE	Il Certificate è ammesso alla negoziazione su EuroTLX (MTF)

Il Certificate è uno strumento finanziario a elevata complessità e a capitale condizionatamente protetto, ma non garantito.

Inoltre, nel caso di vendita del Certificate prima della scadenza, l'investitore potrebbe ricevere un importo inferiore rispetto a quello inizialmente investito.

FOCUS SOTTOSTANTE

Andamento EURO STOXX Banks ultimi 3 anni



dati rilevati al: 23/06/2022



L'azione EURO STOXX Banks

FONTE	STOXX.COM
ISIN	BBG000P5PPL4
RAPPORTO PREZZO/UTILI	7,24
PERFORMANCE DA INIZIO 2022	-16,44 %
MASSIMI A 52 SETTIMANE	116,94 EURO
MINIMI A 52 SETTIMANE	73,28 EURO
MINIMI A 52 SETTIMANE	52,28 USD

fonte: Bloomberg

INFLAZIONE EUROPEA

L'inflazione europea rappresenta l'aumento del livello medio generale dei prezzi di beni e servizi in un dato periodo di tempo. L'inflazione dell'area euro viene calcolata mensilmente dall'Ufficio Statistico dell'Unione Europea (Eurostat).

INFLAZIONE AREA EURO

FONTE	EUROSTAT
PERIODICITÀ	MENSILE
VARIAZIONE ANNUA	+8,1% (MAGGIO 2022)

QUANTO RICEVE L'INVESTITORE A FRONTE DI 100 EURO
BNPP INFLATION PREMIUM LINKED SU EURO STOXX BANKS:

DATA DI VALUTAZIONE	CONDIZIONE	EURO	DATA DI PAGAMENTO
-	Nel caso in cui la performance dell'Inflazione Europea sia positiva, verrà corrisposto un premio commisurato a 1,4 volte la performance stessa		17/07/2023
-	Nel caso in cui la performance dell'Inflazione Europea sia positiva, verrà corrisposto un premio commisurato a 1,4 volte la performance stessa		15/07/2024
-	Nel caso in cui la performance dell'Inflazione Europea sia positiva, verrà corrisposto un premio commisurato a 1,4 volte la performance stessa		15/07/2025
08/07/2026	EURO STOXX Banks ≥ Barriera	Il Certificate paga 100 €. Nel caso in cui la performance dell'Inflazione Europea sia positiva, verrà corrisposto un premio commisurato a 1,4 volte la performance stessa	
	EURO STOXX Banks < Barriera	Il Certificate paga un importo commisurato alla performance dell'indice EURO STOXX Banks, con conseguente perdita, totale o parziale, del capitale investito. Nel caso in cui la performance dell'Inflazione Europea sia positiva, verrà corrisposto un premio commisurato a 1,4 volte la performance stessa	15/07/2026

¹ L'inflazione presa a riferimento è quella dell'area euro (armonizzata, non destagionalizzata, esclusi i tabacchi), pubblicata dall'Eurostat. Per performance dell'Inflazione Europea si intende la variazione annua dell' Inflazione Europea risultante dal rapporto tra la differenza dell'Inflazione Europea rilevata tre mesi antecedenti la data di pagamento di ciascuno dei potenziali premi annuali meno l'Inflazione Europea rilevata quindici mesi antecedenti la relativa data di pagamento. Ad esempio, per il pagamento del premio del mese di luglio 2023, si guarderà alla variazione dell'Inflazione Europea registrata nel mese di aprile 2023 rispetto alla stessa registrata nel mese di aprile 2022.

COME POSSO SOTTOSCRIVERE IL CERTIFICATE?

Fino al 26/07/2022 presso le filiali BNL e mediante tecniche di comunicazione a distanza. Per l'offerta fuori sede fino al 19/07/2022, fino a esaurimento plafond. Per maggiori informazioni chiama il numero (+39) 060 060 (da fisso, cellulare o dall'estero)

Per ulteriori informazioni



Visita il nostro sito
investimenti.bnpparibas.it



Chiamare il numero verde
800.92.40.43



Scarica l'App
Quotazioni di Borsa

Messaggio pubblicitario con finalità promozionali.

Prima di adottare una decisione di investimento al fine di comprendere appieno i potenziali rischi e benefici connessi alla decisione di investire negli strumenti finanziari qui vi menzionati, si invita a leggere attentamente la relativa documentazione di offerta e/o quotazione e, in particolare, le sezioni dedicate ai fattori di rischio connessi all'investimento, ai relativi costi e al trattamento fiscale, e il relativo documento contenente le informazioni chiave (KID), ove disponibile. Tale documentazione è disponibile sul sito web *investimenti.bnpparibas.it*. L'investimento negli strumenti finanziari qui vi menzionati può comportare il rischio di perdita totale o parziale del capitale inizialmente investito. Ove tali strumenti finanziari siano venduti prima della scadenza, l'investitore potrà incorrere anche in perdite in conto capitale. Nel caso in cui tali strumenti finanziari siano acquistati o venduti nel corso della loro durata, il rendimento potrà variare. La presente pubblicazione costituisce materiale pubblicitario e le informazioni in essa contenute hanno scopo meramente informativo e promozionale e non sono da intendersi in alcun modo come ricerca, sollecitazione o raccomandazione all'investimento, offerta al pubblico o consulenza in materia di investimenti. Le informazioni e i grafici a contenuto finanziario qui vi riportati sono meramente indicativi e hanno scopo esclusivamente esemplificativo e non esaustivo. I rendimenti passati non sono indicativi, né sono garanzia, dei rendimenti futuri. È responsabilità dell'investitore effettuare un'accurata analisi di tutti i profili fiscali, legali e regolamentari (inclusi i fattori di rischio, tra i quali, i fattori di rischio legati ai tassi di interesse, i fattori di rischio di *default* e i fattori di rischio legati all'assenza di liquidità) connessi all'investimento negli strumenti finanziari qui vi menzionati. BNP Paribas e/o altra società del gruppo BNP Paribas non potranno essere considerate responsabili delle conseguenze finanziarie o di altra natura derivanti dall'investimento in tali strumenti finanziari. Informazioni aggiornate sulla quotazione di questi ultimi sono disponibili sul sito web *investimenti.bnpparibas.it*. Eventuali raccomandazioni di investimento qui vi contenute non soddisfano i requisiti di legge relativi all'indipendenza della ricerca in materia di investimenti e non sono soggette ad alcun divieto di esecuzione di operazioni su strumenti finanziari prima della loro divulgazione.



BNP PARIBAS

La banca
per un mondo
che cambia