

UN MESE DI BORSA

164

MAGGIO '22

investimenti.bnpparibas.it



BIG TECH TRA TURBOLENZE E NOVITÀ

Le ultime trimestrali hanno acceso i fari sui titoli Faang che sono chiamati ad affrontare nuove sfide per essere ancora protagonisti a Wall Street



BNP PARIBAS

La banca
per un mondo
che cambia

UN MESE DI BORSA

Creazione e produzione

T-Finance unit di
T-Mediahouse S.r.l.

Hanno collaborato

Titta Ferraro
Daniela La Cava
Valeria Panigada

Grafica

Greta Bighi
Elisabetta Musci

Art Director

Domenico Romanelli

Chiuso in redazione il 04/05/2022

Copyright

Tutto il materiale pubblicato è protetto

da copyright. La riproduzione

e la distribuzione non autorizzate
sono espressamente vietate.

Per le immagini e le illustrazioni:

© iStock Photo | © Getty Images | © LaPresse

AVVERTENZE

La presente pubblicazione è stata preparata da T-Finance business unit di T-Mediahouse S.r.l. (l'Editore), con sede legale in Viale Sarca, 336 (edificio sedici), 20126, Milano, in completa autonomia e riflette quindi esclusivamente le opinioni e le valutazioni dell'Editore. La presente pubblicazione è sponsorizzata da BNP Paribas che potrebbe essere controparte di operazioni aventi a oggetto gli strumenti finanziari quivi descritti. La presente pubblicazione non può essere riprodotta o pubblicata, nemmeno in una sua parte, senza la preventiva autorizzazione scritta dell'Editore. Le informazioni e le opinioni contenute nella presente pubblicazione sono state ottenute o estrapolate da fonti ritenute affidabili dall'Editore; tuttavia, l'Editore non rilascia alcuna dichiarazione o garanzia in merito alla loro accuratezza, adeguatezza o completezza. BNP Paribas e le società del gruppo BNP Paribas non si assumono alcuna responsabilità per il relativo contenuto. Gli scenari, le presunzioni di calcolo, i dati e le performance passate, i prezzi stimati, gli esempi dei potenziali ricavi o le valutazioni hanno valore meramente illustrativo/informativo, senza alcuna garanzia che tali scenari o ricavi potenziali possano verificarsi o essere conseguiti. In ogni caso, l'Editore non è responsabile per qualsiasi perdita o danno, diretto o indiretto, che possa derivare dall'utilizzo dei contenuti della presente pubblicazione.

CONTENTS

N.164
MAGGIO 2022

BORSE



4 Per i Faang suonano i primi campanelli d'allarme

BORSE



6 Performance migliori e meno rischi per le imprese con una buona governance

SPECIALE



8 Persone al centro del #SDR22

INVESTIMENTI



10 BNPP Relax
Premium Locker
su BMW



12 BNPP Athena
Relax Up Fast
Quanto su
Munich RE
e Zurich



14 BNPP Athena
Relax Up Fast
Plus Quanto su
Burberry Group
e Moncler



16 BNPP Relax
Premium
su Enel



18 BNPP Athena
Relax Up Quanto
su Abbott
Laboratories
e Merck Kgaa

Il Mercato in cifre

Aprile ha visto tornare ad accentuarsi la volatilità sui mercati con la prospettiva di una Federal Reserve più aggressiva sul fronte rialzo tassi che ha pesato sull'umore degli investitori, insieme al rischio di un rallentamento della crescita economica dovuto anche al lockdown a Shanghai. A guidare i cali sono stati i tecnologici con il Nasdaq sceso del 13%, peggior mese dal 2008. Ai timori sul fronte banche centrali si sono aggiunte le trimestrali deludenti di alcuni colossi tecnologici quali Amazon e Netflix. L'indice tecnologico ha chiuso il mese sui minimi da fine 2020. Sull'obbligazionario è proseguita l'ascesa dei rendimenti con quelli dei Treasury USA a 10 anni arrivati a ridosso del 3%.

Mercato italiano



12,7 mld

Il controvalore dell'Opa
su Atlantia lanciata da
Edizione e Blackstone

Mercati esteri



-14%

Il tonfo del titolo Amazon
il 29 aprile a seguito della
trimestrale sotto le attese

Materie Prime e Valute



130

Il valore toccato dal
cross dollaro/yen, sui
massimi a oltre 20 anni



PER I FAANG SUONANO I PRIMI CAMPANELLI D'ALLARME

Le ultime trimestrali, in particolare quella di Netflix, hanno acceso un faro sulle performance delle regine del tech che sono chiamate a correre ai ripari per non essere 'sostituite' da nuovi protagonisti, come Tesla

Li chiamavano 'Faang'. Un acronimo che nell'ultimo decennio ha identificato cinque tra le maggiori big tech di Wall Street: Meta (nota in passato con il nome di Facebook), Amazon, Apple, Netflix; e Alphabet (anche in questo caso c'è stato un cambio di nome dalla più nota Google). Questi titoli sono balzati agli onori della cronaca per le loro performance record messe a segno soprattutto durante la pandemia. Ma il dominio dei giganti digitali potrebbe vacillare a favore di nuovi



FAANG

Un termine che ha perso appeal negli ultimi tempi anche in virtù del cambio di nome di due dei suoi cinque titoli

protagonisti. Una situazione di incertezza che sarebbe emersa di recente con la pubblicazione delle trimestrali e degli outlook, in particolare Netflix nella sua ultima trimestrale ha mostrato il primo calo degli abbonati da oltre un decennio. Nel dettaglio, il big Usa delle serie Tv di successo come "Breaking Bad" o la più recente "Squid Game" ha registrato per la prima volta dal 2011 una perdita di abbonati (-200 mila) rispetto alle proprie attese di una crescita di 2,5 milioni di net subscribers nel primo

Faang: Facebook
(ora Meta),
Amazon, Apple,
Netflix; e Alphabet
(prima Google)

trimestre 2022. A ciò bisogna aggiungere le deboli prospettive per il secondo trimestre con un possibile calo di 2 milioni di abbonati.

Numeri che hanno fatto suonare un nuovo campanello d'allarme. Secondo alcuni operatori, Netflix soffre e soffre una concorrenza sempre più agguerrita, con nomi come Disney, Apple Tv e Amazon Prime Video pronti 'rosicchiare' quote di mercato del colosso dello streaming. Il rallentamento dei ricavi e della crescita di nuovi utenti erano stati i primi segnali di una tendenza negativa partita lo scorso novembre. Non solo Netflix, ma anche i conti di Amazon hanno deluso le attese dei mercati e l'outlook di Apple e le sfide legate alle catene di approvvigionamento hanno fatto storcere il naso agli esperti. Ora, ci si interroga se questo segni una linea di demarcazione che porta alla fine dell'era Faang, ossia il periodo d'oro dei cinque colossi tech Facebook, Apple, Amazon, Netflix e Google. C'è chi però vede ancora spunti positivi e di crescita da cavalcare, tra cui il cloud e il metaverso.

Di recente, anche lo stesso termine Faang ha un po' perso appeal anche in virtù del cambio di nome di due dei

MUSK BRINDA AI NUMERI DI TESLA E ALLA PRESA DI TWITTER

Tutta un'altra storia quella che racconta e continua a raccontare la Tesla di Elon Musk. A cominciare dai risultati del primo trimestre che è stato un trimestre da record, sia in termini di fatturato sia di utili. Il colosso produttore di auto elettriche ha stracciato le stime di Wall Street, pur continuando a fare i conti con i problemi delle catene di approvvigionamento. Ma Tesla, o meglio il suo fondatore Elon Musk è salito di recente ancora una volta agli onori della cronaca per la sua mossa su Twitter. A fine aprile è arrivata l'ufficializzazione dell'acquisizione di Twitter per 44 miliardi di dollari. Nel dettaglio, l'intesa prevede un esborso pari a circa 54,20 dollari per azione in

contanti e rappresenta un premio del 38% rispetto al prezzo di chiusura delle azioni di Twitter dello scorso primo aprile 2022, che è stato l'ultimo giorno di negoziazione prima che Musk svelasse la sua prima mossa: rilevare la quota di circa il 9% in Twitter.



2011

Per la prima volta dal 2011 Netflix registra una perdita di abbonati (-200 mila) rispetto alle proprie attese di una crescita

suoi cinque titoli: Google in Alphabet e Facebook in Meta Platforms. E lo scorso ottobre Jim Cramer di Mad Money, che ha coniato il termine Faang nel 2013, ha rivelato un nuovo potenziale acronimo: ovvero Mamaa. Un acronimo con un suono 'materno' che eliminerebbe Netflix a favore di Microsoft, e rimuove anche la "G" che stava per Google a favore di un'altra "A" per Alphabet.

Ma quali potrebbero essere i nuovi protagonisti post Faang? Un nome su tutti alla luce della forte crescita e dell'esplosione della sua capitalizzazione a Wall Street è quello di Tesla di Elon Musk.



Lo scorso ottobre Jim Cramer di Mad Money, che ha coniato il termine Faang nel 2013, ha rivelato un nuovo potenziale acronimo per alcune big tech: ovvero Mamaa



PERFORMANCE MIGLIORI E MENO RISCHI PER LE IMPRESE CON UNA BUONA GOVERNANCE

La qualità della governance incide positivamente sulla performance e sulla probabilità di distribuire dividendi. Ecco i principali trend del report 2022 del 'Corporate Governance Lab' della SDA Bocconi

Modelli di governance più evoluti forniscono un assist importante alle imprese per gestire al meglio le criticità. La pandemia ne è stata un esempio agendo da stress test decisamente probante per il tessuto imprenditoriale italiano. Quello che è emerso in maniera chiara è che le imprese dotate di un asset di vertice evoluto hanno mostrato la capacità di affrontare al meglio il periodo pandemico, valutando più correttamente i rischi derivanti

dall'internazionalizzazione. Dal Report 2022 del Corporate Governance Lab della SDA Bocconi, che ha analizzato tutte le 5.398 imprese italiane con fatturato superiore ai 50 milioni di euro nel biennio 2018-2020, emerge infatti che le imprese italiane dotate di assetti di vertice più evoluti presentano performance superiori in questo arco di tempo e sono state capaci di investire all'estero con meno rischi. Il rapporto si focalizza sull'ICG, l'indice di corporate governance, elaborato dal CGLab sulla



ICG

L'indice di corporate governance (ICG) si basa su 5 parametri: esistenza di un cda, leadership individuale, presenza di consiglieri esterni, separazione cariche di presidente e a.d., diversity del cda

base di cinque parametri: esistenza di un consiglio di amministrazione, leadership individuale (ossia presenza di un solo leader esecutivo), presenza di consiglieri esterni, separazione delle



Di fronte a un rischio basso, una buona governance tranquillizza. Ma se il rischio è alto, la governance mitiga. Una governance evoluta è ancora più determinante nel contesto attuale

cariche di presidente e amministratore delegato e diversity del cda, ossia eterogeneità del consiglio per bilanciamento di genere, età e provenienza geografica. Nel periodo considerato le imprese italiane mediamente hanno perso l'8,4% del fatturato, quelle in cui l'ICG è migliorato hanno perso 2,3 punti in meno. Un miglioramento associato anche a una maggiore probabilità di distribuire dividendi. Un punto aggiuntivo di indice, infatti, porta a un aumento del 14,9% della probabilità di pagare dividendi. Inoltre, un punto aggiuntivo di indice si accompagna a un calo del 7,4% della necessità di ricorrere a misure statali di sostegno.

Alessandro Minichilli, direttore del corporate governance Lab della SDA Bocconi, pone l'accento sull'importanza di una buona governance nel saper valutare le scelte strategiche in funzione dei rischi. "Di fronte a un rischio basso, una buona governance tranquillizza. Ma se il rischio è alto, la governance mitiga", spiega. Una governance evoluta che è ancora più determinante in un contesto come quello attuale, dove l'escalation di rischi sanitari e geopolitici si aggiunge ai rischi tradizionali.

Rischi legati all'internazionalizzazione

Le imprese con una governance migliore si mostrano anche in grado di valutare meglio i rischi, riducendo l'esposizione a contesti ad elevata incertezza. Ad esempio, le imprese con ICG più elevato hanno il 2,22% di possibilità di essere presenti nei Paesi a basso rischio politico ma solo lo 0,86% in quelli ad alto rischio politico, mentre per quelle con indice ICG più basso avviene il contrario (1,27% di probabilità di investire in Paesi a minor rischio, contro una probabilità del 2,44% di essere in Paesi più problematici).

PERSONE AL CENTRO DEL #SDR22

BNP Paribas in prima linea con diversi incontri nei quali tratterà temi chiave quali investire sul Pianeta e sulla crescita inclusiva

Torna l'appuntamento con il Salone del Risparmio, che anche quest'anno dedica ampi spazi e momenti di confronto alla formazione, all'interno delle oltre 120 conferenze sia in presenza - al MiCo di Milano - sia in streaming. La manifestazione dedicata al risparmio gestito andrà in scena dal 10 al 12 maggio, con le prime due giornate aperte esclusivamente agli operatori del settore e la terza giornata rivolta anche al pubblico. Lo scorso anno la formula ibrida ha contribuito a incrementare la partecipazione dall'estero (salita dal 3 al 7%) e il numero medio di conferenze seguite da ogni partecipante passato da 2 a 4.

Tris di incontri con BNP Paribas

In prima linea come sempre BNP Paribas che terrà anche quest'anno una conferenza per ogni giorno dell'evento. Nella giornata inaugurale del Salone (ore 16:00/17:00 Sala White1) focus sul tema 'IL digitale a 360°: da nuova frontiera a infrastruttura di sistema per la creazione di



11.000

I visitatori unici dell'edizione 2021 che hanno generato oltre 17.000 visite nell'arco di tre giorni

valore'. A discutere su come utilizzare al meglio il digitale sarà Andrea Cattaneo, Head of Italy, Switzerland & Iberia di BNP Paribas Securities Services, insieme ad Alessandra Manuli (Amministratore Delegato di Hedge Invest SGR), Giorgio Medda (Amministratore Delegato, Global Head of Asset Management & Fintech del Gruppo Azimut) e Francesco Betti (Chief Operating Officer e Deputy General Manager di Anima SGR). L'11 maggio (ore 10:45/11:45, Sala Blue2) ci sarà la conferenza 'Sostenibilità e inclusività: fare la differenza per un mondo che cambia'

A sinistra lo stand
BNP Paribas
al Salone del
Risparmio 2021

a cura di BNP Paribas AM; infine il 12 maggio (ore 11:00/12:00, Sala Yellow2) il titolo della conferenza è 'Le soluzioni di investimento per gestire incertezza e volatilità' con la partecipazione di Luca Comunian, Distribution Sales di BNP Paribas, e Pierpaolo Scandurra, CEO di Certificati e Derivati, che analizzeranno i punti chiave su cui potere investire con i Certificate.

Fiducia e le leve per costruirla

La dodicesima edizione del Salone del Risparmio ha come titolo 'Umano, responsabile, digitale. Lo sviluppo economico e sociale del prossimo decennio'. "Sono le persone al centro di questa edizione: gestori, consulenti e risparmiatori alla ricerca di uno sviluppo dell'individuo al centro dell'economia", rimarca Fabio Galli, Direttore generale di Assogestioni. Ad inaugurare la kermesse sarà la consueta conferenza plenaria con l'intervento di Carlo Trabattoni, neopresidente di Assogestioni. Il dibattito verterà sul contesto in cui oggi l'industria del risparmio gestito e tutte le attività economiche vengono chiamate a ripensare i propri modelli perseguendo obiettivi di impatto sulla società. Ospite d'eccezione Rachel Botsman, Trust Expert e Author Lecturer della Oxford University, che affronterà il tema della fiducia e le leve attraverso le quali questa viene costruita. Il Salone si chiuderà invece con la plenaria di venerdì 12 maggio dal titolo "Fiducia, investimenti e conoscenza: pilastri per lo



ARRIVA L'EDUCATION CORNER

Novità di quest'anno al Salone del Risparmio sarà l'Educational Corner, una vera e propria piazza fisica, creata da Salone e Assogestioni, in cui formazione e informazione si fondono e collaborano allo sviluppo dell'industria. Un palcoscenico nato per dare voce alle iniziative e alla mission dell'offerta formativa, rivolta a operatori del settore, giornalisti, aspiranti consulenti finanziari, studenti e risparmiatori, che premia chi ha fatto della formazione e dell'educazione finanziaria il centro della propria attività. Gli italiani tradizionalmente non brillano per conoscenze finanziarie: siamo al penultimo posto tra i Paesi del G20, soprattutto in riferimento a Millennial e Generazione Y, come rilevato nel dicembre scorso da uno studio del comitato Edufin, in collaborazione con Doxa. Chi è in possesso di un'educazione finanziaria di base ha superato in modo migliore il contraccolpo della pandemia. Fabio Galli, direttore generale di Assogestioni, spiega come negli ultimi due anni i risparmiatori italiani hanno mostrato di avere acquisito le cosiddette "competenze nascoste: un serbatoio di valori e capacità che hanno consentito di affrontare in maniera positiva l'ondata emotiva derivante dagli episodi di volatilità che si sono verificati".

sviluppo economico e sociale", in cui il Direttore Generale di Assogestioni Fabio Galli e il Segretario Generale Censis Giorgio De Rita presenteranno i risultati del terzo rapporto Assogestioni-Censis su risparmi e investimenti degli italiani.

In scia a BMW con premio certo ogni anno se scatta il Lock-In

Alla fine di ogni anno premio potenziale del 4,45% con ribassi contenuti del sottostante



CHE COSA È UN BNPP RELAX PREMIUM LOCKER SU BMW?

Il Certificate BNPP Relax Premium Locker su BMW prevede un premio certo alla fine del 1° anno e un premio potenziale collegato all'andamento del Sottostante alla fine di ogni anno a partire dal 2°. Inoltre, se la quotazione del Sottostante è superiore o pari 105% del valore iniziale in almeno una delle date di valutazione intermedie (c.d. meccanismo di Lock-In), il Certificate prevede un premio certo alla fine di ciascun anno a partire dall'anno di attivazione del meccanismo di Lock-in, indipendentemente dall'andamento del Sottostante, oltre al rimborso del capitale investito a scadenza. A scadenza, il Certificate rimborsa il capitale investito anche in caso di ribassi del Sottostante fino al livello Barriera; altrimenti l'investitore incorre in una **perdita, parziale o totale, del capitale investito**.

CARATTERISTICHE DEL CERTIFICATE



Alla fine del 1° anno, il Certificate paga un premio certo del 4,45% del Valore Nominale.



Alla fine di ogni anno a partire dal 2°, qualora la quotazione del Sottostante sia superiore o pari al 95% del suo valore iniziale, il Certificate paga un premio del 4,45% del valore nominale.



Alla fine del 1°, del 2° e del 3° anno, qualora la quotazione del Sottostante sia almeno una volta superiore o pari al 105% del suo valore iniziale, si attiva il meccanismo di Lock-in ed il Certificate paga un premio del 4,45% del valore nominale a partire dall'anno in cui si è attivato il meccanismo di Lock-in, indipendentemente dalla quotazione del Sottostante. Inoltre, a scadenza il Certificate rimborsa il capitale investito e paga il premio del 4,45% del valore nominale purché il meccanismo di Lock-in sia attivato.



A scadenza, qualora la quotazione del Sottostante sia superiore o pari al 95% del suo valore iniziale, il Certificate paga un premio del 4,45% del valore nominale, oltre a rimborsare il capitale investito. Il Certificate restituisce comunque il capitale investito se la quotazione dell'azione sottostante non è inferiore al livello Barriera, oppure se il meccanismo Lock-in è attivato. Nel caso di andamento negativo del Sottostante oltre il livello Barriera e di meccanismo Lock-in non attivato, l'investitore riceve un importo commisurato alla performance del Sottostante, **con conseguente perdita, totale o parziale, sul capitale investito**.

CARTA DI IDENTITÀ

CODICE ISIN	XS2372799721
CODICE BNL	2031776
DATA DI VALUTAZIONE INIZIALE	26/05/2022
DATA DI VALUTAZIONE FINALE	08/05/2026
EMITTENTE	BNP Paribas Issuance B.V.
SOTTOSTANTE	Azione BMW
GARANTE	BNP Paribas
CAPITALE MINIMO INVESTITO	100 euro (valore nominale)
BARRIERA (A SCADENZA)	65% del valore iniziale del Sottostante
SOTTOSCRIZIONE	Fino al 26/05/2022 presso le filiali BNL e mediante tecniche di comunicazione a distanza. Per l'offerta fuori sede fino al 19/05/2022, fino a esaurimento plafond. Per maggiori informazioni chiama il numero (+39) 060 060 (da fisso, cellulare o dall'estero)
SEDE DI NEGOZIAZIONE	Il Certificate è ammesso alla negoziazione su EuroTLX (MTF)

Il Certificate è uno strumento finanziario a elevata complessità e a capitale condizionatamente protetto, ma non garantito.

Inoltre, nel caso di vendita del Certificate prima della scadenza, l'investitore potrebbe ricevere un importo inferiore rispetto a quello inizialmente investito.

FOCUS SOTTOSTANTE

Andamento BMW ultimi 3 anni



dati rilevati al: 29/04/2022



L'azione BMW

BORSA DI QUOTAZIONE	XETRA
ISIN	DE0005190003
CAPITALIZZAZIONE DI MERCATO	50.932 MILIONI DI EURO
RAPPORTO PREZZO/UTILI	4,15
PERFORMANCE DA INIZIO 2022	-11,9%
MASSIMI A 52 SETTIMANE	100,42 EURO
MINIMI A 52 SETTIMANE	67,58 EURO

fonte: Bloomberg

ULTIMI AGGIORNAMENTI

- BMW ha raggiunto vendite record di oltre 2,2 milioni di veicoli dal suo marchio BMW nel 2021, superando le vendite del 2019, nonostante la carenza globale di chip.
- Dicembre 2021: BMW svela l'auto che cambia colore con il semplice tocco di un pulsante202

IL SETTORE DI APPARTENENZA

Il settore automobilistico è il ramo dell'industria manifatturiera che si occupa della progettazione, costruzione, del marketing e della vendita di veicoli a motore. È uno dei settori più importanti al mondo per volume di ricavi. Il settore è strettamente correlato all'andamento del ciclo economico. Nella fase di espansione economica il comparto registra infatti le performance migliori. Le prossime sfide di questo settore sono legate al tema della sostenibilità. Le prospettive per il futuro del mercato vedranno una netta crescita dei veicoli ad alimentazione alternativa rispetto ai carburanti classici, diesel e benzina.

QUANTO RICEVE L'INVESTITORE A FRONTE DI 100 EURO
BNPP RELAX PREMIUM LOCKER SU BMW:

DATA DI VALUTAZIONE	CONDIZIONE	EURO	DATA DI PAGAMENTO
09/05/2023	BMW ≥ 105% valore iniziale	Il Certificate paga un premio di 4,45 € e si attiva il meccanismo di Lock-in	15/05/2023
	BMW < 105% valore iniziale	Il Certificate paga un premio di 4,45 €	
09/05/2024 09/05/2025	BMW ≥ 105% valore iniziale	Il Certificate paga un premio di 4,45 € e si attiva il meccanismo di Lock-in	16/05/2024 16/05/2025
	BMW < 105% valore iniziale ma BMW ≥ 95% valore iniziale	Il Certificate paga un premio di 4,45 €	
	BMW < 95% valore iniziale e meccanismo Lock-in attivo	Il Certificate paga un premio di 4,45 €	
	BMW < 95% valore iniziale e meccanismo Lock-in non attivo	Il Certificate non paga premio e si rinvia alla data di valutazione successiva	
08/05/2026	BMW ≥ 95% valore iniziale	Il Certificate paga 104,45 €	15/05/2026
	BMW < 95% valore iniziale e meccanismo Lock-in attivo	Il Certificate paga 104,45 €	
	BMW < 95% valore iniziale ma BMW ≥ Barriera e meccanismo Lock-in non attivo	Il Certificate paga 100 €	
	BMW < Barriera e meccanismo Lock-in non attivo	Il Certificate paga un importo commisurato alla performance del Sottostante con conseguente perdita, totale o parziale, del capitale investito (-65 €)	

1 Gli importi espressi in percentuale (esempio 4,45 %) ovvero espressi in euro (esempio 4,45 €) devono intendersi al lordo delle ritenute fiscali previste per legge.

COME POSSO SOTTOSCRIVERE IL CERTIFICATE?

Fino al 26/05/2022 presso le filiali BNL e mediante tecniche di comunicazione a distanza. Per l'offerta fuori sede fino al 19/05/2022, fino a esaurimento plafond. Per maggiori informazioni chiama il numero (+39) 060 060 (da fisso, cellulare o dall'estero)

Big assicurativi UE in vetrina, premio anche in caso di ribassi

A scadenza premio dell'11% se entrambi i sottostanti hanno perso meno del 15%

INSURANCE



CHE COS'È UN BNPP ATHENA RELAX UP FAST QUANTO SU MUNICH RE E ZURICH?

Il Certificate BNPP Athena Relax Up Fast Quanto su Munich Re e Zurich prevede un premio certo alla fine del 1° anno. Alla fine di ciascun anno, il Certificate può scadere anticipatamente rimborsando il capitale investito e pagando un premio. Se arriva a scadenza, il Certificate rimborsa il capitale investito anche in caso di ribassi dei Sottostanti fino al livello Barriera; altrimenti l'investitore incorre in una **perdita, parziale o totale, del capitale investito**.

Il Certificate è dotato di opzione Quanto che lo rende immune dall'oscillazione del cambio tra euro e franco svizzero.

CARATTERISTICHE DEL CERTIFICATE



Alla fine del 1° anno, il Certificate paga un premio certo del 4,5% del valore nominale.



Alla fine di ogni anno, qualora la quotazione di entrambi i Sottostanti sia superiore o pari al 100% (1° anno), al 95% (2° anno) o al 90% (3° anno) del rispettivo valore iniziale, il Certificate scade anticipatamente pagando un premio del 7% (1° e 2° anno) o del 9% (3° anno) del valore nominale, oltre a rimborsare il capitale investito.



Se il Certificate arriva a scadenza, qualora la quotazione di entrambi i Sottostanti sia superiore o pari all'85% del rispettivo valore iniziale, il Certificate paga un premio dell'11% del valore nominale, oltre a rimborsare il capitale investito. Il Certificate restituisce comunque il capitale investito se la quotazione di entrambi i Sottostanti non è inferiore al livello Barriera. Nel caso di andamento negativo di almeno uno dei Sottostanti oltre il livello Barriera, l'investitore riceve un importo commisurato alla performance del peggiore dei Sottostanti **con conseguente perdita, totale o parziale, del capitale investito**.

CARTA DI IDENTITÀ

CODICE ISIN	XS2372801485
CODICE BNL	2031777
DATA DI VALUTAZIONE INIZIALE	27/05/2022
DATA DI VALUTAZIONE FINALE	08/05/2026
EMITTENTE	BNP Paribas Issuance B.V.
SOTTOSTANTE	Azioni Munich Re e Zurich
GARANTE	BNP Paribas
CAPITALE MINIMO INVESTITO	100 euro (Valore Nominale)
BARRIERA (A SCADENZA)	60% del valore iniziale dei Sottostanti
SOTTOSCRIZIONE	Fino al 26/05/2022 presso le filiali BNL e mediante tecniche di comunicazione a distanza. Per l'offerta fuori sede fino al 19/05/2022, fino a esaurimento plafond. Per maggiori informazioni chiama il numero (+39) 060 060 (da fisso, cellulare o dall'estero)
SEDE DI NEGOZIAZIONE	Il Certificate è ammesso alla negoziazione su EuroTLX (MTF)

Il Certificate è uno strumento finanziario a **elevata complessità** e a **capitale condizionatamente protetto, ma non garantito**.

Inoltre, nel caso di vendita del Certificate prima della scadenza, l'investitore potrebbe ricevere un importo inferiore rispetto a quello inizialmente investito.

FOCUS SOTTOSTANTE

Andamento Munich Re ultimi 3 anni



Andamento Zurich ultimi 3 anni



L'azione Munich Re

BORSA DI QUOTAZIONE	XETRA
ISIN	DE0008430026
CAPITALIZZAZIONE DI MERCATO	31.858 MILIONI DI EURO
RAPPORTO PREZZO/UTILI	10,86
PERFORMANCE DA INIZIO 2021	-12,71%
MASSIMI A 52 SETTIMANE	282,25 EURO
MINIMI A 52 SETTIMANE	205,15 EURO



L'azione Zurich

BORSA DI QUOTAZIONE	SIX SWISS EX
ISIN	CH0011075394
CAPITALIZZAZIONE DI MERCATO	67.060 MILIONI DI CHF
RAPPORTO PREZZO/UTILI	13,11
PERFORMANCE DA INIZIO 2021	11,72%
MASSIMI A 52 SETTIMANE	460,20 CHF
MINIMI A 52 SETTIMANE	351,514 CHF

dati rilevati al: 29/04/2022

fonte: Bloomberg

QUANTO RICEVE L'INVESTITORE A FRONTE DI 100 EURO
BNPP ATHENA RELAX UP FAST QUANTO SU MUNICH RE E ZURICH:

DATA DI VALUTAZIONE	CONDIZIONE	EURO	DATA DI PAGAMENTO
09/05/2023	Munich Re e Zurich ≥ valore iniziale	Il Certificate scade anticipatamente e paga 107 €	16/05/2023
	Munich Re e/o Zurich < valore iniziale	Il Certificate paga un premio di 4,5 €	
10/05/2024	Munich Re e Zurich ≥ 95% valore iniziale	Il Certificate scade anticipatamente e paga 107 €	17/05/2024
	Munich Re e/o Zurich < 95% valore iniziale	Il Certificate non scade e si rinvia alla data di valutazione successiva	
09/05/2025	Munich Re e Zurich ≥ 90% valore iniziale	Il Certificate scade anticipatamente e paga 109 €	16/05/2025
	Munich Re e/o Zurich < 90% valore iniziale	Il Certificate non scade e si rinvia alla data di valutazione successiva	
08/05/2026	Munich Re e Zurich ≥ 85% valore iniziale	Il Certificate paga 111 €	15/05/2026
	Munich Re e/o Zurich < 85% valore iniziale ma Munich Re e Zurich ≥ Barriera	Il Certificate paga 100 €	
	Munich Re e/o Zurich < Barriera	Il Certificate paga un importo commisurato alla performance del peggiore dei Sottostanti con conseguente perdita, totale o parziale, del capitale investito (<60 €)	

¹ Gli importi espressi in percentuale (esempio 4,5%) ovvero espressi in euro (esempio 4,5 €) devono intendersi al lordo delle ritenute fiscali previste per legge.

COME POSSO SOTTOSCRIVERE IL CERTIFICATE?

Fino al 26/05/2022 presso le filiali BNL e mediante tecniche di comunicazione a distanza. Per l'offerta fuori sede fino al 19/05/2022, fino a esaurimento plafond. Per maggiori informazioni chiama il numero (+39) 060 060 (da fisso, cellulare o dall'estero)

Il Relax si veste di lusso con Burberry e Moncler

Premio certo del 4,5% alla fine del 1° anno e possibile scadenza anticipata già dopo 12 mesi



CHE COS'È UN BNPP ATHENA RELAX UP FAST PLUS QUANTO SU BURBERRY GROUP E MONCLER?

Il Certificate BNPP Athena Relax Up Fast Plus Quanto su Burberry Group e Moncler prevede un premio certo alla fine del 1° anno. Alla fine di ciascun anno, il Certificate può scadere anticipatamente rimborsando il capitale investito e pagando un premio. Se arriva a scadenza, il Certificate rimborsa il capitale investito anche in caso di ribassi dei Sottostanti fino al livello Barriera; altrimenti l'investitore incorre in una **perdita, parziale o totale, del capitale investito**. Il Certificate è dotato di opzione Quanto che lo rende immune dall'oscillazione del cambio tra euro e sterlina britannica.

CARATTERISTICHE DEL CERTIFICATE



Alla fine del 1° anno, il Certificate paga un premio certo del 4,5% del valore nominale.



Alla fine di ogni anno, qualora la quotazione di entrambi i Sottostanti sia superiore o pari al 100% (1° anno), al 90% (2° anno) o all'80% (3° anno) del rispettivo valore iniziale, il Certificate scade anticipatamente pagando un premio del 7% (1° e 2° anno) o del 9% (3° anno) del valore nominale, oltre a rimborsare il capitale investito.



Se il Certificate arriva a scadenza, qualora la quotazione di entrambi i Sottostanti sia superiore o pari al livello Barriera, il Certificate paga un premio dell'11% del valore nominale, oltre a rimborsare il capitale investito. Nel caso di andamento negativo di almeno uno dei Sottostanti oltre il livello Barriera, l'investitore riceve un importo commisurato alla performance del peggiore dei Sottostanti **con conseguente perdita, totale o parziale, del capitale investito**.

CARTA DI IDENTITÀ

CODICE ISIN	XS2372800594
CODICE BNL	2031779
DATA DI VALUTAZIONE INIZIALE	26/05/2022
DATA DI VALUTAZIONE FINALE	08/05/2026
EMITTENTE	BNP Paribas Issuance B.V.
SOTTOSTANTE	Azioni Burberry Group e Moncler
GARANTE	BNP Paribas
CAPITALE MINIMO INVESTITO	100 euro (Valore Nominale)
BARRIERA (A SCADENZA)	60% del valore iniziale dei Sottostanti
SOTTOSCRIZIONE	Fino al 26/05/2022 presso le filiali BNL e mediante tecniche di comunicazione a distanza. Per l'offerta fuori sede fino al 19/05/2022, fino a esaurimento plafond. Per maggiori informazioni chiama il numero (+39) 060 060 (da fisso, cellulare o dall'estero)
SEDE DI NEGOZIAZIONE	Il Certificate è ammesso alla negoziazione su EuroTLX (MTF)

Il Certificate è uno strumento finanziario a elevata complessità e a capitale condizionatamente protetto, ma non garantito. Inoltre, nel caso di vendita del Certificate prima della scadenza, l'investitore potrebbe ricevere un importo inferiore rispetto a quello inizialmente investito.

FOCUS SOTTOSTANTE

Andamento Burberry Group ultimi 3 anni



L'azione Burberry Group

BORSA DI QUOTAZIONE	LONDON
ISIN	GB0031743007
CAPITALIZZAZIONE DI MERCATO	6.308 MILIONI DI GBP
RAPPORTO PREZZO/UTILI	13,64
PERFORMANCE DA INIZIO 2021	-12,52%
MASSIMI A 52 SETTIMANE	2267,00 GBP
MINIMI A 52 SETTIMANE	1514,00 GBP

Andamento Moncler ultimi 3 anni



L'azione Moncler

BORSA DI QUOTAZIONE	BORSA ITALIANA
ISIN	IT0004965148
CAPITALIZZAZIONE DI MERCATO	13.761 MILIONI DI EURO
RAPPORTO PREZZO/UTILI	34,46
PERFORMANCE DA INIZIO 2021	-21,46%
MASSIMI A 52 SETTIMANE	70,20 EURO
MINIMI A 52 SETTIMANE	41,00 EURO

dati rilevati al: 29/04/2022

fonte: Bloomberg

QUANTO RICEVE L'INVESTITORE A FRONTE DI 100 EURO
BNPP ATHENA RELAX UP FAST PLUS QUANTO SU BURBERRY GROUP E MONCLER:

DATA DI VALUTAZIONE	CONDIZIONE	EURO	DATA DI PAGAMENTO
09/05/2023	Burberry Group e Moncler ≥ valore iniziale	Il Certificate scade anticipatamente e paga 107 €	16/05/2023
	Burberry Group e/o Moncler < valore iniziale	Il Certificate paga un premio di 4,5 €	
09/05/2024	Burberry Group e Moncler ≥ 90% valore iniziale	Il Certificate scade anticipatamente e paga 107 €	16/05/2024
	Burberry Group e/o Moncler < 90% valore iniziale	Il Certificate non scade e si rinvia alla data di valutazione successiva	
09/05/2025	Burberry Group e Moncler ≥ 80% valore iniziale	Il Certificate scade anticipatamente e paga 109 €	16/05/2025
	Burberry Group e/o Moncler < 80% valore iniziale	Il Certificate non scade e si rinvia alla data di valutazione successiva	
08/05/2026	Burberry Group e Moncler ≥ Barriera	Il Certificate paga 111 €	15/05/2026
	Burberry Group e/o Moncler < Barriera	Il Certificate paga un importo commisurato alla performance del peggiore dei Sottostanti con conseguente perdita, totale o parziale, del capitale investito (<60 €)	

¹ Gli importi espressi in percentuale (esempio 4,5%) ovvero espressi in euro (esempio 4,5 €) devono intendersi al lordo delle ritenute fiscali previste per legge.

COME POSSO SOTTOSCRIVERE IL CERTIFICATE?

Fino al 26/05/2022 presso le filiali BNL e mediante tecniche di comunicazione a distanza. Per l'offerta fuori sede fino al 19/05/2022, fino a esaurimento plafond. Per maggiori informazioni chiama il numero (+39) 060 060 (da fisso, cellulare o dall'estero)

Premio del 4,8% anche con ribassi di Enel

Alla fine di ogni anno premio potenziale del 4,8% con ribassi fino al 20% del sottostante



CHE COSA È UN BNPP RELAX PREMIUM SU ENEL?

Il Certificate BNPP Relax Premium su Enel prevede un premio certo alla fine del 1° anno. Inoltre, l'investitore può ricevere un premio potenziale collegato all'andamento del Sottostante alla fine di ogni anno a partire dal 2°. A scadenza, il Certificate rimborsa il capitale investito anche in caso di ribassi del Sottostante fino al livello Barriera; altrimenti l'investitore incorre in una perdita, parziale o totale, del capitale investito.

CARATTERISTICHE DEL CERTIFICATE



Alla fine del 1° anno, il Certificate paga un premio certo del 4,8% del Valore Nominale.



Alla fine di ogni anno a partire dal 2°, il Certificate paga un premio pari al 4,8% del Valore Nominale purché la quotazione del Sottostante sia pari o superiore all'80% del suo valore iniziale.



A scadenza, qualora la quotazione del Sottostante sia pari o superiore all'80% del suo valore iniziale, il Certificate paga un premio del 4,8% del Valore Nominale, oltre a rimborsare il capitale investito. Il Certificate restituisce comunque il capitale investito se la quotazione del Sottostante non è inferiore al livello Barriera. Nel caso di andamento negativo del Sottostante oltre il livello Barriera, l'investitore riceve un importo commisurato alla performance del Sottostante, con conseguente perdita, totale o parziale, del capitale investito.

CARTA DI IDENTITÀ

CODICE ISIN	XS2372799648
CODICE BNL	2031775
DATA DI VALUTAZIONE INIZIALE	26/05/2022
DATA DI VALUTAZIONE FINALE	08/05/2026
EMITTENTE	BNP Paribas Issuance B.V.
SOTTOSTANTE	Azione Enel
GARANTE	BNP Paribas
CAPITALE MINIMO INVESTITO	1.000 euro (Valore Nominale)
BARRIERA (A SCADENZA)	65% del valore iniziale del Sottostante
SOTTOSCRIZIONE	Fino al 26/05/2022 presso le filiali BNL e mediante tecniche di comunicazione a distanza. Per l'offerta fuori sede fino al 19/05/2022, fino a esaurimento plafond. Per maggiori informazioni chiama il numero (+39) 060 060 (da fisso, cellulare o dall'estero)
SEDE DI NEGOZIAZIONE	Il Certificate è ammesso alla negoziazione su EuroTLX (MTF)

Il Certificate è uno strumento finanziario a elevata complessità e a capitale condizionatamente protetto, ma non garantito. Inoltre, nel caso di vendita del Certificate prima della scadenza, l'investitore potrebbe ricevere un importo inferiore rispetto a quello inizialmente investito.

FOCUS SOTTOSTANTE

Andamento Enel ultimi 3 anni



dati rilevati al: 29/04/2022



L'azione Enel

BORSA DI QUOTAZIONE	BORSA ITALIANA
ISIN	IT0003128367
CAPITALIZZAZIONE DI MERCATO	63.450 MILIONI DI EURO
RAPPORTO PREZZO/UTILI	19,62
PERFORMANCE DA INIZIO 2022	-11,42%
MASSIMI A 52 SETTIMANE	8,512 EURO
MINIMI A 52 SETTIMANE	5,29 EURO

fonte: Bloomberg

ULTIMI AGGIORNAMENTI

➤ 21 marzo: Francesco Starace, CEO di Enel, annuncia che la società si ritirerà dalla Russia nel giro di mesi, unendosi in questa scelta a molte altre grandi società energetiche, tra cui BP Plc, Shell Plc e Eni SpA.

IL SETTORE DI APPARTENENZA

➤ L'industria dell'energia elettrica include la produzione, la trasmissione, la distribuzione e la vendita di energia elettrica al pubblico in generale e all'industria. In molti paesi, le società di energia elettrica operano lungo l'intera filiera, dalla produzione alla distribuzione. Per questo motivo, l'energia elettrica è vista come un monopolio naturale. Il settore è generalmente fortemente regolamentato, spesso con controlli sui prezzi ed è spesso di proprietà e gestito dal governo. Tuttavia, la tendenza moderna è stata la crescente deregolamentazione almeno per quanto riguarda distribuzione e vendita.

QUANTO RICEVE L'INVESTITORE A FRONTE DI 1.000 EURO
BNPP RELAX PREMIUM SU ENEL:

DATA DI VALUTAZIONE	CONDIZIONE	EURO	DATA DI PAGAMENTO
-	Il Certificate paga un premio di 48 €		16/05/2023
09/05/2024	Enel ≥ 80% valore iniziale	Il Certificate paga un premio di 48 €	16/05/2024
	Enel < 80% valore iniziale	Il Certificate non paga premio e si rinvia alla data di valutazione successiva	
09/05/2025	Enel ≥ 80% valore iniziale	Il Certificate paga un premio di 48 €	16/05/2025
	Enel < 80% valore iniziale	Il Certificate non paga premio e si rinvia alla data di valutazione successiva	
08/05/2026	Enel ≥ 80% valore iniziale	Il Certificate paga 1.048 €	15/05/2026
	Enel < 80% valore iniziale ma Enel ≥ Barriera	Il Certificate paga 1.000 €	
	Enel < Barriera	Il Certificate paga un importo commisurato alla performance del Sottostante, con conseguente perdita, totale o parziale, del capitale investito (<650 €)	

¹ Gli importi espressi in percentuale (esempio 4,8 %) ovvero espressi in euro (esempio 48 €) devono intendersi al lordo delle ritenute fiscali previste per legge.

COME POSSO SOTTOSCRIVERE IL CERTIFICATE?

Fino al 26/05/2022 presso le filiali BNL e mediante tecniche di comunicazione a distanza. Per l'offerta fuori sede fino al 19/05/2022, fino a esaurimento plafond. Per maggiori informazioni chiama il numero (+39) 060 060 (da fisso, cellulare o dall'estero)

Settore pharma con premio certo il 1° anno

A scadenza premio dell'11,6% se i due sottostanti non hanno perso terreno in Borsa



CHE COS'È UN BNPP ATHENA RELAX UP QUANTO SU ABBOTT LABORATORIES E MERCK KGAA?

Il Certificate BNPP Athena Relax Up Quanto su Abbott Laboratories e Merck KGAA prevede un premio certo alla fine del 1° anno. Alla fine di ciascun anno, il Certificate può scadere anticipatamente rimborsando il capitale investito e pagando un premio. Se arriva a scadenza, il Certificate rimborsa il capitale investito anche in caso di ribassi dei Sottostanti fino al livello Barriera; altrimenti l'investitore incorre in una **perdita, parziale o totale, del capitale investito**. Il Certificate è dotato di opzione Quanto che lo rende immune dall'oscillazione del cambio tra euro e dollaro statunitense.

CARATTERISTICHE DEL CERTIFICATE



Alla fine del 1° anno, il Certificate paga un premio certo del 4,5% del valore nominale.



Alla fine di ogni anno, qualora la quotazione di entrambi i Sottostanti sia superiore o pari al rispettivo valore iniziale, il Certificate scade anticipatamente pagando un premio dell'8,5% (1° anno), dell'11% (2° anno) o del 13% (3° anno) del valore nominale, oltre a rimborsare il capitale investito.



Se il Certificate arriva a scadenza, qualora la quotazione di entrambi i Sottostanti sia superiore o pari al rispettivo valore iniziale, il Certificate paga un premio del 16% del valore nominale, oltre a rimborsare il capitale investito. Il Certificate restituisce comunque il capitale investito se la quotazione di entrambi i Sottostanti non è inferiore al livello Barriera. Nel caso di andamento negativo di almeno uno dei Sottostanti oltre il livello Barriera, l'investitore riceve un importo commisurato alla performance del peggiore dei Sottostanti **con conseguente perdita, totale o parziale, del capitale investito**.

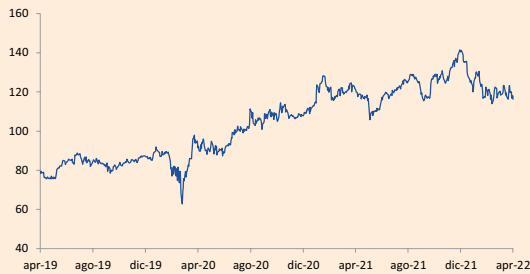
CARTA DI IDENTITÀ

CODICE ISIN	XS2372799994
CODICE BNL	2031778
DATA DI VALUTAZIONE INIZIALE	26/05/2022
DATA DI VALUTAZIONE FINALE	08/05/2026
EMITTENTE	BNP Paribas Issuance B.V.
SOTTOSTANTE	Azioni Abbott Laboratories e Merck KGAA
GARANTE	BNP Paribas
CAPITALE MINIMO INVESTITO	1.000 euro (Valore Nominale)
BARRIERA (A SCADENZA)	60% del valore iniziale dei Sottostanti
SOTTOSCRIZIONE	Fino al 26/05/2022 presso le filiali BNL e mediante tecniche di comunicazione a distanza. Per l'offerta fuori sede fino al 19/05/2022, fino a esaurimento plafond. Per maggiori informazioni chiama il numero (+39) 060 060 (da fisso, cellulare o dall'estero)
SEDE DI NEGOZIAZIONE	Il Certificate è ammesso alla negoziazione su EuroTLX (MTF)

Il Certificate è uno strumento finanziario a **elevata complessità** e a **capitale condizionatamente protetto**, ma **non garantito**. Inoltre, nel caso di vendita del Certificate prima della scadenza, l'investitore potrebbe ricevere un importo inferiore rispetto a quello inizialmente investito.

FOCUS SOTTOSTANTE

Andamento Abbott Laboratories ultimi 3 anni



Andamento Merck KGAA ultimi 3 anni



L'azione Abbott Laboratories

BORSA DI QUOTAZIONE	NEW YORK
ISIN	US0028241000
CAPITALIZZAZIONE DI MERCATO	205.005 MILIONI DI DOLLARI
RAPPORTO PREZZO/UTILI	24,88
PERFORMANCE DA INIZIO 2021	-17,04%
MASSIMI A 52 SETTIMANE	142,60 DOLLARI
MINIMI A 52 SETTIMANE	105,70 DOLLARI



L'azione Merck

BORSA DI QUOTAZIONE	XETRA
ISIN	DE0006599905
CAPITALIZZAZIONE DI MERCATO	76.673 MILIONI DI EURO
RAPPORTO PREZZO/UTILI	25,10
PERFORMANCE DA INIZIO 2021	-22,31%
MASSIMI A 52 SETTIMANE	231,50 EURO
MINIMI A 52 SETTIMANE	134,50 EURO

dati rilevati al: 29/04/2022

fonte: Bloomberg

QUANTO RICEVE L'INVESTITORE A FRONTE DI 1.000 EURO
BNPP ATHENA RELAX UP QUANTO SU ABBOTT LABORATORIES E MERCK KGAA:

DATA DI VALUTAZIONE	CONDIZIONE	EURO	DATA DI PAGAMENTO
09/05/2023	Abbott Laboratories e Merck KGAA ≥ valore iniziale	Il Certificate scade anticipatamente e paga 1.085 €	16/05/2023
	Abbott Laboratories e/o Merck KGAA < valore iniziale	Il Certificate paga un premio di 45 €	
09/05/2024	Abbott Laboratories e Merck KGAA ≥ valore iniziale	Il Certificate scade anticipatamente e paga 1.110 €	16/05/2024
	Abbott Laboratories e/o Merck KGAA < valore iniziale	Il Certificate non scade e si rinvia alla data di valutazione successiva	
09/05/2025	Abbott Laboratories e Merck KGAA ≥ valore iniziale	Il Certificate scade anticipatamente e paga 1.130 €	16/05/2025
	Abbott Laboratories e/o Merck KGAA < valore iniziale	Il Certificate non scade e si rinvia alla data di valutazione successiva	
08/05/2026	Abbott Laboratories e Merck KGAA ≥ valore iniziale	Il Certificate paga 1.160 €	15/05/2026
	Abbott Laboratories e/o Merck KGAA < valore iniziale ma Abbott Laboratories e Merck KGAA ≥ Barriera	Il Certificate paga 1.000 €	
	Abbott Laboratories e/o Merck KGAA < Barriera	Il Certificate paga un importo commisurato alla performance del peggiore dei Sottostanti con conseguente perdita, totale o parziale, del capitale investito (<600 €)	

¹ Gli importi espressi in percentuale (esempio 4,5%) ovvero espressi in euro (esempio 4,5 €) devono intendersi al lordo delle ritenute fiscali previste per legge.

COME POSSO SOTTOSCRIVERE IL CERTIFICATE?

Fino al 26/05/2022 presso le filiali BNL e mediante tecniche di comunicazione a distanza. Per l'offerta fuori sede fino al 19/05/2022, fino a esaurimento plafond. Per maggiori informazioni chiama il numero (+39) 060 060 (da fisso, cellulare o dall'estero)

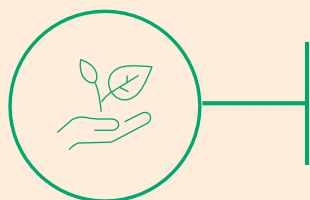
IL MIO ALBERO

IL MIO INVESTIMENTO SOSTENIBILE

Finanzia la transizione energetica e pianta alberi in Italia.

INIZIATIVA LEGATA AI NUOVI CERTIFICATES BNPP RELAX PREMIUM
E BNPP ATHENA RELAX UP QUANTO

ECCO COME FUNZIONA



Nuova iniziativa di BNL Gruppo BNP Paribas legata alla sostenibilità degli investimenti. Protagonisti due dei nuovi certificate d'investimento offerti da BNP Paribas e collocati da BNL

PER OGNI

1.000 € **INVESTITI**

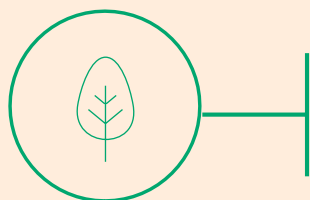
Sui Certificates

- **BNPP Relax Premium su Enel**
- **BNPP Athena Relax Up Quanto su Abbott Laboratories e Merck KGAA**



REFOREST'ACTION
PIANTERÀ
UN ALBERO

in un'area boschiva
sita in territorio
italiano



Grazie alla collaborazione con Reforest'Action e attraverso la costruzione di un'offerta sempre più vasta di prodotti di investimento responsabile, il Gruppo BNP Paribas consente a BNL di investire sul futuro.

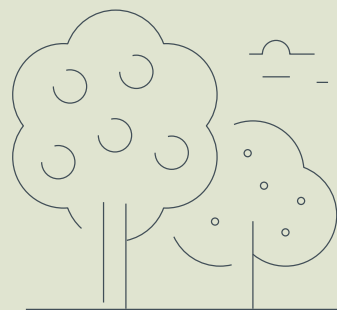
PIÙ DI 730.000 ALBERI GIÀ PIANTATI



Grazie alla collaborazione tra BNL Gruppo BNP Paribas e Reforest'Action potranno essere piantati fino a più di 730.000 alberi sul territorio italiano. Scopri tutti i progetti di riforestazione sul sito www.reforestaction.com/isr-italia.



Dal punto di vista sociale, ogni albero piantato contribuirà all'economia locale, creando nuovo lavoro e fornendo materia prima di pregio per gli artigiani locali. Gli alberi piantati in Italia nei boschi di Pomino (Firenze), Prato, Langosco-Vigevano (Pavia), Carano-Trodene (Trento), Marina di Grosseto e Mompantero (Torino), comporteranno la creazione di 63.800 giorni di lavoro e di 2.190.000 rifugi per animali, 243.300 anni di ossigeno e l'assorbimento di 109.500 tonnellate di CO2.



PIÙ DI
730.000
ALBERI



Ti proponiamo di agire per i boschi offrendoti un albero da piantare online e fornendoti suggerimenti per ridurre le emissioni di anidride carbonica. Una volta piantato, non abbandonerai l'albero a sé stesso: potrai sempre seguire i frutti del tuo investimento su www.reforestaction.com/isr-italia

Per ulteriori informazioni



Visita il nostro sito
investimenti.bnpparibas.it



Chiamare il numero verde
800.92.40.43



Scarica l'App
Quotazioni di Borsa

Messaggio pubblicitario con finalità promozionali.

Prima di adottare una decisione di investimento al fine di comprendere appieno i potenziali rischi e benefici connessi alla decisione di investire negli strumenti finanziari qui vi menzionati, si invita a leggere attentamente la relativa documentazione di offerta e/o quotazione e, in particolare, le sezioni dedicate ai fattori di rischio connessi all'investimento, ai relativi costi e al trattamento fiscale, e il relativo documento contenente le informazioni chiave (KID), ove disponibile. Tale documentazione è disponibile sul sito web *investimenti.bnpparibas.it*. L'investimento negli strumenti finanziari qui vi menzionati può comportare il rischio di perdita totale o parziale del capitale inizialmente investito. Ove tali strumenti finanziari siano venduti prima della scadenza, l'investitore potrà incorrere anche in perdite in conto capitale. Nel caso in cui tali strumenti finanziari siano acquistati o venduti nel corso della loro durata, il rendimento potrà variare. La presente pubblicazione costituisce materiale pubblicitario e le informazioni in essa contenute hanno scopo meramente informativo e promozionale e non sono da intendersi in alcun modo come ricerca, sollecitazione o raccomandazione all'investimento, offerta al pubblico o consulenza in materia di investimenti. Le informazioni e i grafici a contenuto finanziario qui vi riportati sono meramente indicativi e hanno scopo esclusivamente esemplificativo e non esaustivo. I rendimenti passati non sono indicativi, né sono garanzia, dei rendimenti futuri. È responsabilità dell'investitore effettuare un'accurata analisi di tutti i profili fiscali, legali e regolamentari (inclusi i fattori di rischio, tra i quali, i fattori di rischio legati ai tassi di interesse, i fattori di rischio di *default* e i fattori di rischio legati all'assenza di liquidità) connessi all'investimento negli strumenti finanziari qui vi menzionati. BNP Paribas e/o altra società del gruppo BNP Paribas non potranno essere considerate responsabili delle conseguenze finanziarie o di altra natura derivanti dall'investimento in tali strumenti finanziari. Informazioni aggiornate sulla quotazione di questi ultimi sono disponibili sul sito web *investimenti.bnpparibas.it*. Eventuali raccomandazioni di investimento qui vi contenute non soddisfano i requisiti di legge relativi all'indipendenza della ricerca in materia di investimenti e non sono soggette ad alcun divieto di esecuzione di operazioni su strumenti finanziari prima della loro divulgazione.



BNP PARIBAS

La banca
per un mondo
che cambia