

UN MESE DI BORSA

170

NOVEMBRE '22

investimenti.bnpparibas.it

INVESTIRE PER CONTRIBUIRE A UN DOMANI PIÙ VERDE

BNP Paribas permette agli investitori di contribuire alla riforestazione in Italia grazie alla collaborazione con Reforest'Action



BNP PARIBAS

La banca
per un mondo
che cambia

UN MESE DI BORSA

Creazione e produzione

T-Finance unit di
T-Mediahouse S.r.l.

Hanno collaborato

Titta Ferraro
Giulio Visigalli

Grafica

Greta Bighi
Giulia Bucella
Elisabetta Musci

Art Director

Domenico Romanelli

Chiuso in redazione il 4/11/2022

Copyright

Tutto il materiale pubblicato è protetto da copyright. La riproduzione e la distribuzione non autorizzate sono espressamente vietate. Per le immagini e le illustrazioni: © iStock Photo | © Getty Images

AVVERTENZE

La presente pubblicazione è stata preparata da T-Finance business unit di T-Mediahouse S.r.l. (l'Editore), con sede legale in Viale Sarca, 336 (edificio sedici), 20126, Milano, in completa autonomia e riflette quindi esclusivamente le opinioni e le valutazioni dell'Editore. La presente pubblicazione è sponsorizzata da BNP Paribas che potrebbe essere controparte di operazioni aventi a oggetto gli strumenti finanziari qui descritti. La presente pubblicazione non può essere riprodotta o pubblicata, nemmeno in una sua parte, senza la preventiva autorizzazione scritta dell'Editore. Le informazioni e le opinioni contenute nella presente pubblicazione sono state ottenute o estrapolate da fonti ritenute affidabili dall'Editore; tuttavia, l'Editore non rilascia alcuna dichiarazione o garanzia in merito alla loro accuratezza, adeguatezza o completezza. BNP Paribas e le società del gruppo BNP Paribas non si assumono alcuna responsabilità per il relativo contenuto. Gli scenari, le presunzioni di calcolo, i dati e le performance passate, i prezzi stimati, gli esempi dei potenziali ricavi o le valutazioni hanno valore meramente illustrativo/informativo, senza alcuna garanzia che tali scenari o ricavi potenziali possano verificarsi o essere conseguiti. In ogni caso, l'Editore non è responsabile per qualsiasi perdita o danno, diretto o indiretto, che possa derivare dall'utilizzo dei contenuti della presente pubblicazione.

CONTENTS

N.170
NOVEMBRE 2022

SPECIALE



4 Un investimento sostenibile che contribuisce alla riforestazione

BORSE



6 Netflix torna in sintonia con Wall Street

BORSE



8 L'inflazione non scalfisce i colossi del food & beverage

INVESTIMENTI



10 BNPP Fixed Premium Protection 100 su BNP Paribas Technology Balanced



12 BNPP Equity Protection 100 su Repsol



14 BNPP Athena Relax Fast Up Quanto su Bayer e Roche Holding



16 BNPP Athena Premium Memoria Lookback the Future Quanto su Applied Materials e Qualcomm



18 BNPP Equity Protection 100 su Enel e Veolia

Il Mercato in cifre

Il mese di ottobre ha visto i mercati muoversi al rialzo. Il Dow Jones Industrial Average ha registrato un balzo del 14%, il miglior ottobre di sempre. Storicamente, dalla seconda guerra mondiale in avanti, ogni volta che il Dow Jones ha registrato un guadagno a doppia cifra a ottobre, ha continuato a performare bene nei mesi successivi. A dare fiato al rally sono state le buone indicazioni arrivate dalle trimestrali bancarie e le aspettative di una Federal Reserve che potrebbe presto prendersi una pausa nel percorso di rialzo dei tassi. Sul fronte materie prime, il prezzo del gas è sceso in Europa, con il TTF sceso sotto i 100 eur/mwh, in calo di oltre i due terzi rispetto ai picchi storici di agosto.

Mercato italiano



5 mld

La nuova previsione di ricavi record del gruppo Ferrari per l'intero 2022

Mercati esteri



+14%

Il rialzo messo a segno dall'indice Dow Jones nel mese di ottobre

Materie Prime e Valute



-70%

Il calo del prezzo del gas TTF ad Amsterdam rispetto al picco di agosto

UN INVESTIMENTO SOSTENIBILE CHE CONTRIBUISCE ALLA RIFORESTAZIONE

I nuovi certificati Memory Cash Collect di BNP Paribas permettono agli investitori di contribuire alla riforestazione del territorio italiano grazie alla collaborazione con Reforest'Action

Building Tomorrow, costruire il domani. E' il tema portante dell'EU Sustainable Investment Summit, l'evento annuale della Commissione Europea sugli investimenti sostenibili tenutosi a fine ottobre a Bruxelles. Si è discusso sulle sfide principali nel percorso verso una transizione energetica divenuta sempre più pressante. Il Green Deal europeo ambisce alla neutralità climatica

entro il 2050, puntando ad essere il primo continente a raggiungere tale traguardo. "Il clima sta cambiando più velocemente della nostra capacità di adattamento. Dobbiamo accelerare gli investimenti sostenibili e incrementare la loro portata", ha rimarcato la presidente della Commissione europea, Ursula von der Leyen.

Gli investimenti sostenibili, in base ai dati forniti dalla Global Sustainable Investment Review, ammontano a

Benefici creati dagli alberi già piantati

fonte: reforestaction.com

20.223.918 Alberi già piantati

reforestACTION



3.033.587
Tonnellate di CO₂ immagazzinate



80.895.672
Mesi di generazione di ossigeno



60.671.754
Rifugi creati per animali



20.223.918
Ore di lavoro create



Per ogni mille euro di capitale investito nei nuovi Memory Cash Collect, BNP Paribas verserà a Reforest'Action l'equivalente necessario a piantare un albero in una foresta in Italia

circa 35 trilioni di euro con una crescita media annua nel mondo di circa il +13%. A guidare la classifica è il Nord America con il 55% circa degli asset in investimenti responsabili, seguito dall'Unione Europea.

Investire in maniera responsabile permette concretamente di contrastare il cambiamento climatico. Il gruppo BNP Paribas attraverso molteplici iniziative è in prima linea per dare la possibilità



REFOREST'ACTION
Consulta
l'andamento
delle attività
di piantumazione

di investire in prodotti socialmente responsabili. Tra le ultime iniziative spicca l'emissione dei nuovi certificati Memory Cash Collect su panieri di azioni che permettono agli investitori di contribuire alla riforestazione del territorio italiano senza rinunciare al potenziale rendimento tipico di questi strumenti. Iniziativa resa possibile dalla collaborazione con Reforest'Action, società che abilita persone e aziende a intraprendere azioni concrete per sostenere le foreste. "Il nostro obiettivo è quello di offrire alla nostra clientela la possibilità di dare un contributo concreto alla lotta contro il cambiamento climatico tramite i nostri certificati Memory Cash Collect che offrono la possibilità di trovare opportunità d'investimento interessanti nel comparto azionario in un contesto di mercato sempre più sfidante", rimarca Luca Comunian, Distribution Sales - Global Markets di BNP Paribas Corporate & Institutional Banking.

Nel dettaglio, nei primi 6 mesi di vita di questi certificate, ovvero fino al 5 aprile 2023 incluso, BNP Paribas calcolerà l'ammontare totale venduto su Borsa Italiana della nuova gamma di Memory Cash Collect Certificate e, per ogni mille euro di capitale investito, verserà a Reforest'Action l'equivalente necessario alla piantumazione o cura di un albero in una foresta situata in Italia.

BNP Paribas collabora con Reforest'Action dal 2019 nell'ambito della sua strategia di investimento sostenibile e tra luglio 2019 e luglio 2021 è riuscita a finanziare la piantumazione di circa 870 mila alberi in Italia. ■



NETFLIX TORNA IN SINTONIA CON WALL STREET

L'ultima tornata di trimestrali Tech ha riservato molte delusioni, ma anche la risalita del sentiment su Netflix dopo le difficoltà dell'ultimo anno

L'ultima tornata di trimestrali non ha sorriso a gran parte delle Big Tech di Wall Street. A fare clamore è stata l'ennesima delusione arrivata da Meta Platforms. L'ex Facebook ha reagito con un tonfo di oltre il 20% a Wall Street superiore a -20% dopo aver diffuso i conti del terzo trimestre, chiuso con utili più che dimezzati e ricavi in calo con deboli entrate pubblicitarie digitali, complice anche il forte rallentamento dell'economia globale. Doccia fredda arrivata a circa un anno dalla

4,5 MLN

I nuovi clienti che Netflix si aspetta per il trimestre in corso

svolta voluta da Mark Zuckerberg con il cambio di nome e i massicci investimenti sul business del metaverso.

Nel gruppo dei titoli Faang (Facebook, Amazon, Apple, Netflix e Google) riscontri deludenti nell'ultimo trimestre sono arrivati anche da parte di Alphabet e Amazon. A riservare indicazioni incoraggianti è stata Netflix con 2,41 milioni di clienti in più nel terzo trimestre, superando le previsioni interne e le aspettative di Wall Street. Il colosso dello streaming,

reduce da un periodo di sofferenza in Borsa complice anche l'aumento della concorrenza, nell'ultimo trimestre è cresciuta in tutte le regioni del mondo e ha dichiarato che prevede di aggiungere altri 4,5 milioni di clienti a livello globale nell'ultimo trimestre del 2022. Sebbene non stia crescendo con la stessa velocità di un paio di anni fa.

Ad attirare milioni di nuovi spettatori nel terzo trimestre una serie di programmi nuovi. Il periodo buono è iniziato con i nuovi episodi di *Stranger Things*, una delle serie TV più popolari al mondo. Tra le altre serie di successo "Monster: La storia di Jeffrey Dahmer", la seconda serie originale in lingua inglese più popolare. I ricavi di Netflix sono cresciuti del 5,9% a 7,93 miliardi di dollari nel 3° trimestre, battendo le previsioni degli analisti.

Il cofondatore e presidente Reed Hastings punta molto sull'effetto traino sui ricavi dell'introduzione di una versione del servizio di streaming supportata da pubblicità e facendo pagare la condivisione delle password a partire dall'anno

APPLE NON DELUDE

Apple, la maggiore tra le big tech di Wall Street, non ha deluso gli investitori sfornando nel terzo trimestre dell'anno (suo quarto trimestre fiscale) sia utili che fatturato superiori alle attese degli analisti.

Il fatturato complessivo del colosso di Cupertino è stato pari a \$90,15 miliardi rispetto agli \$88,90 miliardi attesi, in crescita dell'8,1% su base annua.

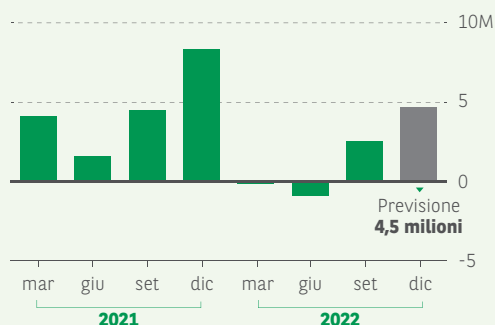
Il fatturato della divisione iPhone è ammontato a \$42,63 miliardi rispetto ai \$43,21 miliardi previsti, in crescita del 9,67% su base annua.

Il ceo di Apple, Tim Cook, ha rimarcato che la crescita sarebbe stata di "due cifre" se non fosse stato per il dollaro forte. Apple non ha dato nessuna indicazione sul trimestre finale dell'anno, che è quello più importante in quanto contiene le vendite natalizie dei nuovi modelli di iPhone.



Nuovi abbonati Netflix negli ultimi trimestri

fonte: Bloomberg



prossimo. I clienti Netflix che accettano cinque minuti di pubblicità all'ora potranno pagare solo 7 dollari al mese, ossia meno della metà dell'attuale abbonamento mensile più popolare. Un livello di prezzo più basso potrebbe aiutare Netflix a ridurre il numero di persone che cancellano il servizio o di attrarre nuovi clienti in mercati in cui la crescita è rallentata. Di contro, il rischio è che il nuovo abbonamento con pubblicità attiri anche i vecchi clienti portandoli a un cambio di piano e impatti negativamente sulle entrate complessive.

L'INFLAZIONE NON SCALFISCE I COLOSSI DEL FOOD & BEVERAGE

La possibilità di far ricadere sui consumatori gli aumenti dei costi rappresenta una freccia in più per il settore dei beni di consumo in questo contesto di elevata incertezza

I prezzi di beni e servizi sono aumentati in tutto il mondo quest'anno ad un ritmo tra i più elevati degli ultimi decenni. A ottobre il tasso di inflazione annuale nell'area euro si è spinto fino al 10,7%, con il conflitto Russia-Ucraina che ha acuito le pressioni sui prezzi che erano già emerse nel post-pandemia a causa delle difficoltà nelle catene di approvvigionamento a livello globale. Nonostante le manovre restrittive messe in atto dalle banche centrali, l'inflazione sembra destinata a rimanere abbastanza sostenuta nel breve-medio termine.

Le stime di Bloomberg vedono l'indice dei prezzi al consumo attestarsi nel quarto trimestre del prossimo anno ben sopra il target del 2% teorizzato dai banchieri centrali sia negli Stati Uniti (dove la previsione è del 3%) sia in Eurozona (3,3% il consensus). Secondo gli analisti, un qualsiasi segnale futuro di un superamento del picco dell'inflazione potrebbe determinare un cambiamento di direzione della politica monetaria e migliorare



INFLAZIONE

A ottobre il tasso di inflazione nell'area euro si è spinto al 10,7%,



il sentiment del mercato. Questo contesto di incertezza sui mercati è utile un approccio attivo alla costruzione del portafoglio, guardando ad esempio ad asset in grado di giocare in difesa. Settori prettamente difensivi come quello del Consumer Goods risultano tradizionalmente meno sensibili alle variazioni dell'economia o dell'inflazione.

Aziende con solidi fondamentali e il potere di determinazione dei prezzi, come quelle con brand forti, possono essere in grado di trasferire l'aumento dei costi e preservare i loro margini di profitto.



I produttori di beni di consumo stanno fronteggiando incrementi continui dei costi operativi e di produzione, che però possono essere trasferiti su retailer e consumatori finali



A livello globale, i produttori di beni di consumo stanno fronteggiando incrementi continui dei costi operativi e di produzione, che però possono essere trasferiti sui retailer e sui consumatori finali. Gli ultimi bilanci dei produttori di beni di consumo europei e americani dimostrano che, finora, essi hanno saputo difendere con successo le rispettive posizioni di mercato.

Nestlé, il colosso alimentare più grande al mondo, ha dichiarato di aspettarsi una crescita delle vendite a perimetro costante per l'intero anno dell'8%, nella parte alta del suo precedente intervallo previsionale, confermando la stima di un margine operativo a circa il 17%. Resilienza dovuta proprio alla capacità di Nestlé di aumentare i suoi prezzi del 7,5% nei nove mesi fino al 30 settembre, mentre i volumi sono aumentati dell'1% (+8,5% a perimetro costante).

Nestlé si giova della forte esposizione

8%

La crescita
delle vendite a
perimetro costante
stimata da Nestlé
per l'intero 2022

su segmenti quali cibo per animali domestici e il caffè, che risultano delle priorità irrinunciabili per molti consumatori e insieme rappresentano circa il 40% delle vendite del gruppo elvetico.

Nell'ambito beverage una prova di forza è arrivata da PepsiCo che ha aggiornato sia le sue previsioni di vendite per l'intero anno che la crescita dei profitti.

Dal punto di vista borsistico, l'indice settoriale STOXX® Europe 600 Industry Consumer Staples segna un calo di circa il 6,6% negli ultimi 12 mesi, sovraperformando di circa 9 punti percentuali l'indice di riferimento STOXX Europe 600 (-15% a/a). Dinamica ancora più solida quella dell'indice settoriale S&P 500 Consumer Staples che riporta una perdita poco oltre l'1% nell'ultimo anno, quasi 16 punti percentuali meglio rispetto all'indice di riferimento S&P 500 (-17%). ■

A tutta tecnologia con premio certo ogni anno

A scadenza il Certificate paga un premio commisurato a 1,5 volte la performance positiva del Sottostante



CHE COS'È UN BNPP FIXED PREMIUM PROTECTION 100?

Il Certificate BNPP Fixed Premium Protection 100 su BNP Paribas Technology Balanced prevede un premio certo alla fine del 1°, del 2°, del 3° e del 4° anno. A scadenza l'investitore può ricevere un premio potenziale legato all'andamento del Sottostante. Inoltre, a scadenza, il Certificate rimborsa il capitale investito.

CARATTERISTICHE DEL CERTIFICATE



Alla fine del 1°, del 2°, del 3° e del 4° anno, il Certificate paga un premio fisso dell'1,50% del valore nominale.



A scadenza, qualora la quotazione del Sottostante sia pari o superiore al valore iniziale, il Certificate paga un premio commisurato a 1,5 volte la performance positiva del Sottostante, oltre a rimborsare il capitale investito. Il Certificate restituisce comunque il capitale investito se la quotazione del Sottostante è inferiore al suo valore iniziale.

CARTA DI IDENTITÀ

CODICE ISIN	XS2442176306
CODICE BNL	2037037
DATA DI VALUTAZIONE INIZIALE	25/11/2022
DATA DI VALUTAZIONE FINALE	08/11/2027
EMITTENTE	BNP Paribas Issuance B.V.
SOTTOSTANTE	Indice BNP Paribas Technology Balanced
GARANTE	BNP Paribas
CAPITALE MINIMO INVESTITO	100 euro (valore nominale)
PROTEZIONE CAPITALE (A SCADENZA)	100% del capitale investito
SOTTOSCRIZIONE	Fino al 25/11/2022 presso le filiali BNL e mediante tecniche di comunicazione a distanza. Per l'offerta fuori sede fino al 18/11/2022, fino a esaurimento plafond. Per maggiori informazioni chiama il numero (+39) 060 060 (da fisso, cellulare o dall'estero)
SEDE DI NEGOZIAZIONE	Il Certificate è ammesso alla negoziazione su EuroTLX (MTF)

Il Certificate è uno strumento finanziario a elevata complessità e a capitale condizionatamente protetto, ma non garantito. Inoltre, nel caso di vendita del Certificate prima della scadenza, l'investitore potrebbe ricevere un importo inferiore rispetto a quello inizialmente investito.

FOCUS SOTTOSTANTE

Andamento **BNP Paribas Technology Balanced**
ultimi 3 anni



dati rilevati al **31/10/2022**

L'azione **BNP Paribas Technology Balanced**

FONTE	SOLACTIVE.COM
FIGI	BBG014FHN7D1
PERFORMANCE DA INIZIO 2022	-9,99 %
MASSIMI A 52 SETTIMANE	232,03
MINIMI A 52 SETTIMANE	214,08
MASSIMI A 52 SETTIMANE	3365,78
MINIMI A 52 SETTIMANE	2024,37

fonte: **Bloomberg**

TOP 10 COMPONENTI INDICE PER PESO

➤ Apple Inc	➤ Alphabet Inc (GOOGL)
➤ Microsoft Corp	➤ Meta Platforms Inc
➤ Amazon.com Inc	➤ NVIDIA Corp
➤ Tesla Inc	➤ PepsiCo Inc
➤ Alphabet Inc (GOOG)	➤ Costco Wholesale Corp

dati aggiornati al **29/09/2022**

QUANTO RICEVE L'INVESTITORE A FRONTE DI 100 EURO
BNPP FIXED PREMIUM PROTECTION 100 SU BNP PARIBAS TECHNOLOGY BALANCED:

DATA DI VALUTAZIONE	CONDIZIONE	EURO	DATA DI PAGAMENTO
-		Il Certificate paga un premio di 1,50 €	15/11/2023
-		Il Certificate paga un premio di 1,50 €	15/11/2024
-		Il Certificate paga un premio di 1,50 €	17/11/2025
-		Il Certificate paga un premio di 1,50 €	16/11/2026
08/11/2027	BNP Paribas Technology Balanced ≥ valore iniziale	Il Certificate paga 100 € più un premio commisurato a 1,5 volte la performance positiva del Sottostante	15/11/2027
	BNP Paribas Technology Balanced < valore iniziale	Il Certificate paga 100 €	

¹ Gli importi espressi in percentuale (esempio 1,5%) ovvero espressi in euro (esempio 1,5 €) devono intendersi al lordo delle ritenute fiscali previste per legge.

COME POSSO SOTTOSCRIVERE IL CERTIFICATE?

Fino al 25/11/2022 presso le filiali BNL e mediante tecniche di comunicazione a distanza. Per l'offerta fuori sede fino al 18/11/2022, fino a esaurimento plafond. Per maggiori informazioni chiama il numero (+39) 060 060 (da fisso, cellulare o dall'estero)

Premio potenziale fino al 4,6% alla fine di ogni anno

Il BNPP Equity Protection 100 prevede un premio potenziale legato all'andamento di Repsol



CHE COS'È UN BNPP EQUITY PROTECTION 100?

Con il Certificate BNPP Equity Protection 100 l'investitore ha la possibilità di ricevere un premio potenziale collegato all'andamento del Sottostante alla fine di ogni anno. Inoltre, a scadenza, il Certificate rimborsa il capitale investito.

CARATTERISTICHE DEL CERTIFICATE



Alla fine di ogni anno, il Certificate paga un premio pari al 4,6% del valore nominale purché la quotazione del Sottostante sia pari o superiore al suo valore iniziale.



A scadenza, qualora la quotazione del Sottostante sia pari o superiore al suo valore iniziale, il Certificate paga un premio del 4,6% del valore nominale, oltre a rimborsare il capitale investito. Il Certificate restituisce comunque il capitale investito se la quotazione del Sottostante è inferiore al suo valore iniziale.

CARTA DI IDENTITÀ

CODICE ISIN	XS2441471781
CODICE BNL	2037039
DATA DI VALUTAZIONE INIZIALE	25/11/2022
DATA DI VALUTAZIONE FINALE	09/11/2026
EMITTENTE	BNP Paribas Issuance B.V.
SOTTOSTANTE	Azione Repsol
GARANTE	BNP Paribas
CAPITALE MINIMO INVESTITO	100 euro (valore nominale)
BARRIERA (A SCADENZA)	100% del capitale investito
SOTTOSCRIZIONE	Fino al 25/11/2022 presso le filiali BNL e mediante tecniche di comunicazione a distanza. Per l'offerta fuori sede fino al 18/11/2022, fino a esaurimento plafond. Per maggiori informazioni chiama il numero (+39) 060 060 (da fisso, cellulare o dall'estero)
SEDE DI NEGOZIAZIONE	Il Certificate è ammesso alla negoziazione su EuroTLX (MTF)

Il Certificate è uno strumento finanziario a elevata complessità e a capitale condizionatamente protetto, ma non garantito. Inoltre, nel caso di vendita del Certificate prima della scadenza, l'investitore potrebbe ricevere un importo inferiore rispetto a quello inizialmente investito.

FOCUS SOTTOSTANTE

Andamento **Repsol** ultimi 3 anni



dati rilevati al **10/10/2022**



L'azione **Repsol**

BORSA DI QUOTAZIONE	EN PARIS
ISIN	NL0000226223
CAPITALIZZAZIONE DI MERCATO	28.915 MILIONI DI EURO
RAPPORTO PREZZO/UTILI	10,16
PERFORMANCE DA INIZIO 2022	-26,78%
MASSIMI A 52 SETTIMANE	46,335 EURO
MINIMI A 52 SETTIMANE	27,42 EURO

fonte: **Bloomberg**

ULTIMI AGGIORNAMENTI

► **Ottobre 2022:** il team ufficiale Honda MotoGP continuerà ad avere Repsol come title sponsor almeno fino alla fine del 2024.

► **Ottobre 2022:** Repsol e PLD Space, azienda europea leader nel settore dei lanci di veicoli spaziali di piccole dimensioni, hanno firmato un accordo di collaborazione per sviluppare congiuntamente combustibili rinnovabili per veicoli spaziali. L'accordo comprende sia studi di fattibilità per sostituire gli attuali combustibili con altri prodotti con materie prime sostenibili, sia la progettazione di nuovi combustibili rinnovabili, che saranno realizzati su misura nel Repsol Technology Lab per i propellenti per razzi prodotti da PLD Space.

IL SETTORE DI APPARTENENZA

► Il settore industriale del gas e del petrolio semplifica in vari modi la nostra vita di ogni giorno.

I relativi prodotti puntellano la società moderna, fornendo energia all'industria energetica, calore alle case, carburante ai mezzi che trasportano merci e persone in tutto il mondo, materie prime necessarie per produrre molti degli oggetti quotidiani che diamo per scontati.

QUANTO RICEVE L'INVESTITORE A FRONTE DI 100 EURO
BNPP EQUITY PROTECTION 100 SU REPSOL:

DATA DI VALUTAZIONE	CONDIZIONE	EURO	DATA DI PAGAMENTO
08/11/2023	Repsol ≥ valore iniziale	Il Certificate paga un premio di 4,6 €	15/11/2023
	Repsol < valore iniziale	Il Certificate non paga premio e si rinvia alla data di valutazione successiva	
08/11/2024	Repsol ≥ valore iniziale	Il Certificate paga un premio di 4,6 €	15/11/2024
	Repsol < valore iniziale	Il Certificate non paga premio e si rinvia alla data di valutazione successiva	
10/11/2025	Repsol ≥ valore iniziale	Il Certificate paga un premio di 4,6 €	17/11/2025
	Repsol < valore iniziale	Il Certificate non paga premio e si rinvia alla data di valutazione successiva	
09/11/2026	Repsol ≥ 100% valore iniziale	Il Certificate paga 104,6 €	16/11/2026
	Repsol < 100% valore iniziale	Il Certificate paga 100 €	

¹ Gli importi espressi in percentuale (esempio 4,6%) ovvero espressi in euro (esempio 4,6 €) devono intendersi al lordo delle ritenute fiscali previste per legge.

COME POSSO SOTTOSCRIVERE IL CERTIFICATE?

Fino al 25/11/2022 presso le filiali BNL e mediante tecniche di comunicazione a distanza. Per l'offerta fuori sede fino al 18/11/2022, fino a esaurimento plafond. Per maggiori informazioni chiama il numero (+39) 060 060 (da fisso, cellulare o dall'estero)

Pharma con premio certo del 4,5% alla fine del 1° anno

Il nuovo Certificate su Bayer e Roche Holding prevede la possibilità di scadenza anticipata già alla fine del 1° anno



CHE COS'È UN BNPP ATHENA RELAX FAST UP QUANTO SU BAYER E ROCHE HOLDING?

Il Certificate BNPP Athena Relax Fast Up Quanto su Bayer e Roche Holding prevede un premio certo alla fine del 1° anno. Alla fine di ciascun anno, il Certificate può scadere anticipatamente rimborsando il capitale investito e pagando un premio. Se arriva a scadenza, il Certificate rimborsa il capitale investito anche in caso di ribassi dei Sottostanti fino al livello Barriera; altrimenti l'investitore incorre in **una perdita, parziale o totale, del capitale investito**.

Il Certificate è dotato di opzione Quanto che lo rende immune dall'oscillazione del cambio tra euro e franco svizzero.

CARATTERISTICHE DEL CERTIFICATE



Alla fine del 1° anno, il Certificate paga un premio certo del 4,5% del valore nominale.



Alla fine di ogni anno, qualora la quotazione di entrambi i Sottostanti sia superiore o pari al 100% (1° anno), al 90% (2° anno) o all'80% (3° anno) del rispettivo valore iniziale, il Certificate scade anticipatamente pagando un premio del 10% (1° e 2° anno), o del 15% (3° anno) del valore nominale, oltre a rimborsare il capitale investito.



Se il Certificate arriva a scadenza, qualora la quotazione di entrambi i Sottostanti sia pari o superiore al 70% del rispettivo valore iniziale, il Certificate paga un premio del 20% del valore nominale, oltre a rimborsare il capitale investito. Il Certificate restituisce comunque il capitale investito se la quotazione di entrambi i Sottostanti non è inferiore al livello Barriera. Nel caso di andamento negativo di almeno uno dei Sottostanti oltre il livello Barriera, l'investitore riceve un importo commisurato alla performance del peggiore dei Sottostanti con conseguente perdita, totale o parziale, del capitale investito.

CARTA DI IDENTITÀ

CODICE ISIN	XS2441471864
CODICE BNL	2037040
DATA DI VALUTAZIONE INIZIALE	25/11/2022
DATA DI VALUTAZIONE FINALE	09/11/2026
EMITTENTE	BNP Paribas Issuance B.V.
SOTTOSTANTI	Azioni Bayer e Roche Holding
GARANTE	BNP Paribas
CAPITALE MINIMO INVESTITO	100 euro (valore nominale)
BARRIERA (A SCADENZA)	50% del valore iniziale dei Sottostanti
SOTTOSCRIZIONE	Fino al 25/11/2022 presso le filiali BNL e mediante tecniche di comunicazione a distanza. Per l'offerta fuori sede fino al 18/11/2022, fino a esaurimento plafond. Per maggiori informazioni chiama il numero (+39) 060 060 (da fisso, cellulare o dall'estero)
SEDE DI NEGOZIAZIONE	Il Certificate è ammesso alla negoziazione su EuroTLX (MTF)

Il Certificate è uno strumento finanziario a elevata complessità e a capitale condizionatamente protetto, ma non garantito.

Inoltre, nel caso di vendita del Certificate prima della scadenza, l'investitore potrebbe ricevere un importo inferiore rispetto a quello inizialmente investito.

FOCUS SOTTOSTANTE

Andamento **Bayer** ultimi 3 anni



L'azione **Bayer**

BORSA DI QUOTAZIONE	XETRA
ISIN	DE000BAY0017
CAPITALIZZAZIONE DI MERCATO	49.037 MILIONI DI EURO
RAPPORTO PREZZO/UTILI	11,55
PERFORMANCE DA INIZIO 2022	6,2%
MASSIMI A 52 SETTIMANE	67,99 EURO
MINIMI A 52 SETTIMANE	43,905 EURO

Andamento **Roche Holding** ultimi 3 anni



L'azione **Roche Holding**

BORSA DI QUOTAZIONE	SIX SWISS EX
ISIN	CH0012032048
CAPITALIZZAZIONE DI MERCATO	269.181 MILIONI DI CHF
RAPPORTO PREZZO/UTILI	18,07
PERFORMANCE DA INIZIO 2022	-14,69%
MASSIMI A 52 SETTIMANE	404,2 CHF
MINIMI A 52 SETTIMANE	298,3 CHF

dati rilevati al 20/10/2022

fonte: Bloomberg

QUANTO RICEVE L'INVESTITORE A FRONTE DI 100 EURO
BNPP ATHENA RELAX FAST UP QUANTO SU BAYER E ROCHE HOLDING:

DATA DI VALUTAZIONE	CONDIZIONE	EURO	DATA DI PAGAMENTO
08/11/2023	Bayer e Roche Holding ≥ valore iniziale	Il Certificate scade anticipatamente e paga 110 €	15/11/2023
	Bayer e/o Roche Holding < valore iniziale	Il Certificate paga un premio di 4,5 €	
08/11/2024	Bayer e Roche Holding ≥ 90% valore iniziale	Il Certificate scade anticipatamente e paga 110 €	15/11/2024
	Bayer e/o Roche Holding < 90% valore iniziale	Il Certificate non scade e si rinvia alla data di valutazione successiva	
10/11/2025	Bayer e Roche Holding ≥ 80% valore iniziale	Il Certificate scade anticipatamente e paga 115 €	17/11/2025
	Bayer e/o Roche Holding < 80% valore iniziale	Il Certificate non scade e si rinvia alla data di valutazione successiva	
09/11/2026	Bayer e Roche Holding ≥ 70% valore iniziale	Il Certificate paga 120 €	16/11/2026
	Bayer e/o Roche Holding < 70% valore iniziale ma Bayer e Roche Holding ≥ Barriera	Il Certificate paga 100 €	
	Bayer e/o Roche Holding < Barriera	Il Certificate paga un importo commisurato alla performance del peggiore dei Sottostanti con conseguente perdita, totale o parziale, del capitale investito (<50 €)	

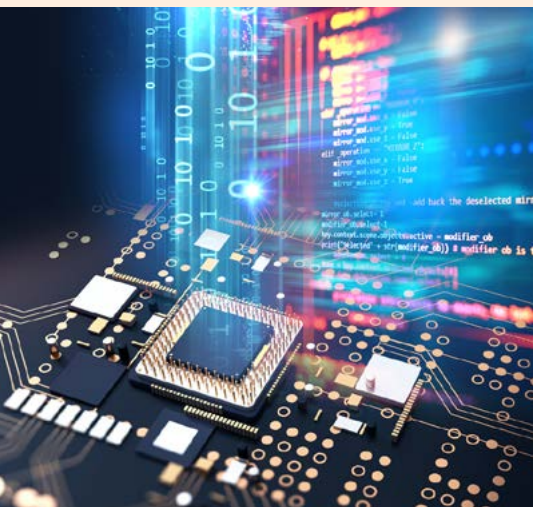
¹ Gli importi espressi in percentuale (esempio 4,5%) ovvero espressi in euro (esempio 4,5 €) devono intendersi al lordo delle ritenute fiscali previste per legge.

COME POSSO SOTTOSCRIVERE IL CERTIFICATE?

Fino al 25/11/2022 presso le filiali BNL e mediante tecniche di comunicazione a distanza. Per l'offerta fuori sede fino al 18/11/2022, fino a esaurimento plafond. Per maggiori informazioni chiama il numero (+39) 060 060 (da fisso, cellulare o dall'estero)

Premio potenziale del 7% con l'effetto Memoria

Il nuovo BNPP Relax Premium Memoria si rifà ai titoli Applied Materials e Qualcomm



CHE COS'È UN BNPP ATHENA PREMIUM MEMORIA LOOKBACK THE FUTURE QUANTO SU APPLIED MATERIALS E QUALCOMM?

Il Certificate BNPP Athena Premium Memoria Lookback The Future Quanto su Applied Materials e Qualcomm prevede alla fine di ogni anno un premio potenziale con effetto memoria collegato all'andamento dei Sottostanti. Inoltre, alla fine di ciascun anno il Certificate può scadere anticipatamente rimborsando il capitale investito. Se arriva a scadenza, il Certificate rimborsa il capitale investito anche in caso di ribassi del Sottostante fino al livello Barriera; altrimenti l'investitore incorre in **una perdita, parziale o totale, del capitale investito**. Il Certificate è dotato di opzione Quanto che lo rende immune dall'oscillazione del cambio tra euro e dollaro statunitense.

CARATTERISTICHE DEL CERTIFICATE

Alla fine di ogni anno, il Certificate paga un premio pari al 7% del valore nominale purché la quotazione di entrambi i Sottostanti sia pari o superiore al 50% del rispettivo **Valore Lookback**, pari al valore più basso registrato da ciascuno dei Sottostanti nelle Date di Valutazione². L'effetto memoria consente inoltre, nel caso in cui si verifichino le condizioni di pagamento, di aggiungere al premio potenziale del 7% del valore nominale la somma dei premi non pagati alle precedenti date di valutazione intermedie.

Alla fine di ogni anno, qualora la quotazione di entrambi i Sottostanti sia pari o superiore al rispettivo **Valore Lookback**, il Certificate scade anticipatamente, pagando un premio del 7% (con effetto memoria dei premi non pagati), oltre a rimborsare il capitale investito.

Se il Certificate arriva a scadenza, qualora la quotazione di entrambi i Sottostanti sia pari o superiore al livello Barriera oppure sia pari o superiore al Valore Lookback, il Certificate paga un premio del 7% del valore nominale (con effetto memoria dei premi non pagati), oltre a rimborsare il capitale investito. Qualora la quotazione di almeno uno dei Sottostanti sia inferiore al livello Barriera, ma la quotazione di entrambi i Sottostanti sia pari o superiore al 50% del rispettivo Valore Lookback, il Certificate paga un premio del 7% del valore nominale (con effetto memoria dei premi non pagati) più un importo commisurato alla performance peggiore dei Sottostanti, con conseguente perdita, totale o parziale, del capitale investito. Nel caso di andamento negativo di almeno uno dei Sottostanti oltre il 50% del Valore Lookback, l'investitore riceve un importo commisurato alla performance peggiore dei Sottostanti, **con conseguente perdita, totale o parziale, del capitale investito**.

CARTA DI IDENTITÀ

CODICE ISIN	XS2442176215
CODICE BNL	2037041
DATA DI VALUTAZIONE INIZIALE	25/11/2022
DATA DI VALUTAZIONE FINALE	09/11/2026
EMITTENTE	BNP Paribas Issuance B.V.
SOTTOSTANTI	Azioni Applied Materials e Qualcomm
GARANTE	BNP Paribas
CAPITALE MINIMO INVESTITO	100 euro (valore nominale)
BARRIERA (A SCADENZA)	50% del valore iniziale dei Sottostanti
SOTTOSCRIZIONE	Fino al 25/11/2022 presso le filiali BNL e mediante tecniche di comunicazione a distanza. Per l'offerta fuori sede fino al 18/11/2022, fino a esaurimento plafond. Per maggiori informazioni chiama il numero (+39) 060 060 (da fisso, cellulare o dall'estero)
SEDE DI NEGOZIAZIONE	Il Certificate è ammesso alla negoziazione su EuroTLX (MTF)

Il Certificate è uno strumento finanziario a elevata complessità e a capitale condizionatamente protetto, ma non garantito.

Inoltre, nel caso di vendita del Certificate prima della scadenza, l'investitore potrebbe ricevere un importo inferiore rispetto a quello inizialmente investito.

FOCUS SOTTOSTANTE

Andamento **Applied Materials** ultimi 3 anni



L'azione **Applied Materials**

BORSA DI QUOTAZIONE	NASDAQ GS
ISIN	US0382221051
CAPITALIZZAZIONE DI MERCATO	MILIONI DI USD
RAPPORTO PREZZO/UTILI	12,17
PERFORMANCE DA INIZIO 2022	-43,89 %
MASSIMI A 52 SETTIMANE	167,06 USD
MINIMI A 52 SETTIMANE	71,12 USD

Andamento **Qualcomm** ultimi 3 anni



L'azione **Qualcomm**

BORSA DI QUOTAZIONE	NASDAQ GS
ISIN	US7475251036
CAPITALIZZAZIONE DI MERCATO	MILIONI DI USD
RAPPORTO PREZZO/UTILI	9,41
PERFORMANCE DA INIZIO 2022	-35,66 %
MASSIMI A 52 SETTIMANE	193,58 USD
MINIMI A 52 SETTIMANE	104,66 USD

dati rilevati al **31/10/2022**

fonte: **Bloomberg**

QUANTO RICEVE L'INVESTITORE A FRONTE DI 100 EURO

BNPP ATHENA PREMIUM MEMORIA LOOKBACK THE FUTURE QUANTO SU APPLIED MATERIALS E QUALCOMM:

DATA DI VALUTAZIONE	CONDIZIONE	EURO	DATA DI PAGAMENTO
08/11/2023	Applied Materials e Qualcomm ≥ Val. Lookback	Il Certificate scade anticipatamente e paga 107 €	15/11/2023
	Applied Materials e/o Qualcomm < Val. Lookback ma Applied Materials e Qualcomm ≥ 50% Val. Lookback	Il Certificate paga un premio pari a 7 €	
	Applied Materials e/o Qualcomm < 50% Val. Lookback	Il Certificate non paga premio e si rinvia alla data di valutazione successiva	
08/11/2024	Applied Materials e Qualcomm ≥ Val. Lookback	Il Certificate scade anticipatamente e paga 107 € (più 7 € per ogni anno in cui non è stato pagato il premio)	15/11/2024
	Applied Materials e/o Qualcomm < Val. Lookback ma Applied Materials e Qualcomm ≥ 50% Val. Lookback	Il Certificate paga un premio pari a 7 € (più 7 € per ogni anno in cui non è stato pagato il premio) e si rinvia alla data di valutazione successiva	
	Applied Materials e/o Qualcomm < 50% Val. Lookback	Il Certificate non paga premio e si rinvia alla data di valutazione successiva	
10/11/2025	Applied Materials e Qualcomm ≥ Val. Lookback	Il Certificate scade anticipatamente e paga 107 € (più 7 € per ogni anno in cui non è stato pagato il premio)	17/11/2025
	Applied Materials e/o Qualcomm < Val. Lookback ma Applied Materials e Qualcomm ≥ 50% Val. Lookback	Il Certificate paga un premio pari a 7 € (più 7 € per ogni anno in cui non è stato pagato il premio) e si rinvia alla data di valutazione successiva	
	Applied Materials e/o Qualcomm < 50% Val. Lookback	Il Certificate non paga premio e si rinvia alla data di valutazione successiva	
09/11/2026	Applied Materials e Qualcomm ≥ Barriera o Applied Materials e Qualcomm ≥ Val. Lookback	Il Certificate paga 107 € (più 7 € per ogni anno in cui non è stato pagato il premio)	16/11/2026
	Applied Materials e/o Qualcomm < Barriera ma Applied Materials e Qualcomm ≥ 50% Val. Lookback	Il Certificate paga 7 € (più 7 € per ogni anno in cui non è stato pagato il premio) più un importo commisurato alla performance del peggiore dei Sottostanti con conseguente perdita, totale o parziale, del capitale investito (<50 €)	
	Applied Materials e/o Qualcomm < 50% Val. Lookback	Il Certificate paga un importo commisurato alla performance peggiore dei Sottostanti, con conseguente perdita, totale o parziale, del capitale investito (<50 €)	

¹ Gli importi espressi in percentuale (esempio 7%) ovvero espressi in euro (esempio 7 €) devono intendersi al lordo delle ritenute fiscali previste per legge.

² Date di Valutazione del Valore Lookback: 25/11/2022, 02/12/2022, 09/12/2022, 16/12/2022, 23/12/22, 30/12/22, 06/01/23, 13/01/23, 20/01/23, 27/01/23, 03/02/23, 10/02/23, 17/02/23, 24/02/23, 03/03/23, 10/03/23, 17/03/23, 24/03/23, 31/03/23, 10/04/23, 14/04/23, 21/04/23, 28/04/23, 05/05/23, 12/05/23, 19/05/23.

COME POSSO SOTTOSCRIVERE IL CERTIFICATE?

Fino al 25/11/2022 presso le filiali BNL e mediante tecniche di comunicazione a distanza. Per l'offerta fuori sede fino al 18/11/2022, fino a esaurimento plafond. Per maggiori informazioni chiama il numero (+39) 060 060 (da fisso, cellulare o dall'estero)

In scia a due utility europee con protezione del capitale

Possibilità di ricevere un premio potenziale collegato all'andamento dei Sottostanti alla fine di ogni anno



CHE COS'È UN BNPP EQUITY PROTECTION 100?

Con il Certificate BNPP Equity Protection 100 su Enel e Veolia l'investitore ha la possibilità di ricevere un premio potenziale collegato all'andamento dei Sottostanti alla fine di ogni anno. Inoltre, a scadenza, il Certificate rimborsa il capitale investito.

CARATTERISTICHE DEL CERTIFICATE



Alla fine di ogni anno, il Certificate paga un premio pari al 5% del valore nominale purché la quotazione di entrambi i Sottostanti sia pari o superiore al rispettivo valore iniziale.



A scadenza, qualora la quotazione di entrambi i Sottostanti sia pari o superiore al rispettivo valore iniziale, il Certificate paga un premio del 5,15% del valore nominale, oltre a rimborsare il capitale investito. Il Certificate restituisce comunque il capitale investito se la quotazione di entrambi i Sottostanti è inferiore al rispettivo valore iniziale.

CARTA DI IDENTITÀ

CODICE ISIN	XS2441471609
CODICE BNL	2037038
DATA DI VALUTAZIONE INIZIALE	25/11/2022
DATA DI VALUTAZIONE FINALE	09/11/2026
EMITTENTE	BNP Paribas Issuance B.V.
SOTTOSTANTI	Azioni Enel e Veolia
GARANTE	BNP Paribas
CAPITALE MINIMO INVESTITO	1.000 euro (valore nominale)
PROTEZIONE CAPITALE (A SCADENZA)	100% del capitale investito
SOTTOSCRIZIONE	Fino al 25/11/2022 presso le filiali BNL e mediante tecniche di comunicazione a distanza. Per l'offerta fuori sede fino al 18/11/2022, fino a esaurimento plafond. Per maggiori informazioni chiama il numero (+39) 060 060 (da fisso, cellulare o dall'estero)
SEDE DI NEGOZIAZIONE	Il Certificate è ammesso alla negoziazione su EuroTLX (MTF)

Il Certificate è uno strumento finanziario a elevata complessità e a capitale condizionatamente protetto, ma non garantito. Inoltre, nel caso di vendita del Certificate prima della scadenza, l'investitore potrebbe ricevere un importo inferiore rispetto a quello inizialmente investito.

FOCUS SOTTOSTANTE

Andamento **Enel** ultimi 3 anni



L'azione **Enel**

BORSA DI QUOTAZIONE	BORSA ITALIANA
ISIN	IT0003128367
CAPITALIZZAZIONE DI MERCATO	43.178 MILIONI DI EURO
RAPPORTO PREZZO/UTILI	13,94
PERFORMANCE DA INIZIO 2022	-39,72%
MASSIMI A 52 SETTIMANE	7,368 EURO
MINIMI A 52 SETTIMANE	3,956 EURO

Andamento **Veolia** ultimi 3 anni



L'azione **Veolia**

BORSA DI QUOTAZIONE	EN PARIS
ISIN	FR0000124141
CAPITALIZZAZIONE DI MERCATO	15.013 MILIONI DI EURO
RAPPORTO PREZZO/UTILI	42,87
PERFORMANCE DA INIZIO 2022	-33,57%
MASSIMI A 52 SETTIMANE	33,49 EURO
MINIMI A 52 SETTIMANE	18,825 EURO

dati rilevati al 20/10/2022

fonte: Bloomberg

QUANTO RICEVE L'INVESTITORE A FRONTE DI 1.000 EURO BNPP EQUITY PROTECTION 100 SU ENEL E VEOLIA:

DATA DI VALUTAZIONE	CONDIZIONE	EURO	DATA DI PAGAMENTO
08/11/2023	Enel e Veolia \geq valore iniziale	Il Certificate paga un premio di 51,5 €	15/11/2023
	Enel e/o Veolia < valore iniziale	Il Certificate non paga premio e si rinvia alla data di valutazione successiva	
08/11/2024	Enel e Veolia \geq valore iniziale	Il Certificate paga un premio di 51,5 €	15/11/2024
	Enel e/o Veolia < valore iniziale	Il Certificate non paga premio e si rinvia alla data di valutazione successiva	
10/11/2025	Enel e Veolia \geq valore iniziale	Il Certificate paga un premio di 51,5 €	17/11/2025
	Enel e/o Veolia < valore iniziale	Il Certificate non paga premio e si rinvia alla data di valutazione successiva	
09/11/2026	Enel e Veolia \geq 100% valore iniziale	Il Certificate paga 1.051,5 €	16/11/2026
	Enel e/o Veolia < 100% valore iniziale	Il Certificate paga 1.000 €	

¹ Gli importi espressi in percentuale (esempio 5,15%) ovvero espressi in euro (esempio 51,5 €) devono intendersi al lordo delle ritenute fiscali previste per legge.

COME POSSO SOTTOSCRIVERE IL CERTIFICATE?

Fino al 25/11/2022 presso le filiali BNL e mediante tecniche di comunicazione a distanza. Per l'offerta fuori sede fino al 18/11/2022, fino a esaurimento plafond. Per maggiori informazioni chiama il numero (+39) 060 060 (da fisso, cellulare o dall'estero)

IL MIO ALBERO

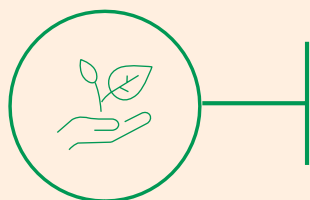
IL MIO INVESTIMENTO SOSTENIBILE

Finanzia la transizione energetica e pianta alberi in Italia.

Iniziativa legata al nuovo Certificate:

BNPP EQUITY PROTECTION 100

ECCO COME FUNZIONA



Nuova iniziativa di BNL Gruppo BNP Paribas legata alla sostenibilità degli investimenti. Protagonisti due dei nuovi certificate d'investimento offerti da BNP Paribas e collocati da BNL

PER OGNI

1.000 € **INVESTITI**

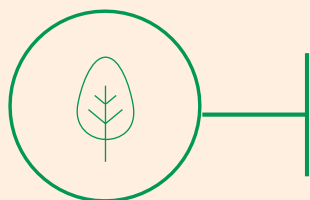
Sui Certificate

- **BNPP Equity Protection 100**
su Enel e Veolia



REFOREST'ACTION
PIANTERÀ
UN ALBERO

in un'area boschiva
sita in territorio
italiano



Grazie alla collaborazione con Reforest'Action e attraverso la costruzione di un'offerta sempre più vasta di prodotti di investimento responsabile, il Gruppo BNP Paribas consente a BNL di investire sul futuro.

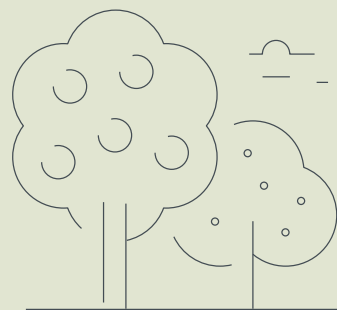
PIÙ DI 840.000 ALBERI GIÀ PIANTATI



Grazie alla collaborazione tra BNL Gruppo BNP Paribas e Reforest'Action potranno essere piantati fino a più di 840.000 alberi sul territorio italiano. Scopri tutti i progetti di riforestazione sul sito www.reforestaction.com/isr-italia.



Dal punto di vista sociale, ogni albero piantato contribuirà all'economia locale, creando nuovo lavoro e fornendo materia prima di pregio per gli artigiani locali. Gli alberi piantati in Italia nei boschi di Pomino (Firenze), Prato, Langosco-Vigevano (Pavia), Carano-Trodene (Trento), Marina di Grosseto e Mompantero (Torino), comporteranno la creazione di 73.500 giorni di lavoro e di 2.520.000 rifugi per animali, 280.000 anni di ossigeno e l'assorbimento di 126.000 tonnellate di CO2.



PIÙ DI
840.000
ALBERI



Ti proponiamo di agire per i boschi offrendoti un albero da piantare online e fornendoti suggerimenti per ridurre le emissioni di anidride carbonica. Una volta piantato, non abbandonerai l'albero a sé stesso: potrai sempre seguire i frutti del tuo investimento su www.reforestaction.com/isr-italia

Per ulteriori informazioni



Visita il nostro sito
investimenti.bnpparibas.it



Chiamare il numero verde
800.92.40.43



Scarica l'App
Quotazioni di Borsa

Messaggio pubblicitario con finalità promozionali.

Prima di adottare una decisione di investimento al fine di comprendere appieno i potenziali rischi e benefici connessi alla decisione di investire negli strumenti finanziari qui vi menzionati, si invita a leggere attentamente la relativa documentazione di offerta e/o quotazione e, in particolare, le sezioni dedicate ai fattori di rischio connessi all'investimento, ai relativi costi e al trattamento fiscale, e il relativo documento contenente le informazioni chiave (KID), ove disponibile. Tale documentazione è disponibile sul sito web *investimenti.bnpparibas.it*. L'investimento negli strumenti finanziari qui vi menzionati può comportare il rischio di perdita totale o parziale del capitale inizialmente investito. Ove tali strumenti finanziari siano venduti prima della scadenza, l'investitore potrà incorrere anche in perdite in conto capitale. Nel caso in cui tali strumenti finanziari siano acquistati o venduti nel corso della loro durata, il rendimento potrà variare. La presente pubblicazione costituisce materiale pubblicitario e le informazioni in essa contenute hanno scopo meramente informativo e promozionale e non sono da intendersi in alcun modo come ricerca, sollecitazione o raccomandazione all'investimento, offerta al pubblico o consulenza in materia di investimenti. Le informazioni e i grafici a contenuto finanziario qui vi riportati sono meramente indicativi e hanno scopo esclusivamente esemplificativo e non esaustivo. I rendimenti passati non sono indicativi, né sono garanzia, dei rendimenti futuri. È responsabilità dell'investitore effettuare un'accurata analisi di tutti i profili fiscali, legali e regolamentari (inclusi i fattori di rischio, tra i quali, i fattori di rischio legati ai tassi di interesse, i fattori di rischio di *default* e i fattori di rischio legati all'assenza di liquidità) connessi all'investimento negli strumenti finanziari qui vi menzionati. BNP Paribas e/o altra società del gruppo BNP Paribas non potranno essere considerate responsabili delle conseguenze finanziarie o di altra natura derivanti dall'investimento in tali strumenti finanziari. Informazioni aggiornate sulla quotazione di questi ultimi sono disponibili sul sito web *investimenti.bnpparibas.it*. Eventuali raccomandazioni di investimento qui vi contenute non soddisfano i requisiti di legge relativi all'indipendenza della ricerca in materia di investimenti e non sono soggette ad alcun divieto di esecuzione di operazioni su strumenti finanziari prima della loro divulgazione.



BNP PARIBAS

La banca
per un mondo
che cambia