

UN MESE DI BORSA

168

SETTEMBRE '22

investimenti.bnpparibas.it

LE PROSSIME MOSSE CONTRO L'INFLAZIONE

La Federal Reserve e le altre banche centrali sono chiamate a un ulteriore inasprimento della politica monetaria



BNP PARIBAS

La banca
per un mondo
che cambia

UN MESE DI BORSA

Creazione e produzione

T-Finance unit di
T-Mediahouse S.r.l.

Hanno collaborato

Titta Ferraro
Daniela La Cava

Grafica

Greta Bighi
Giulia Bucella
Elisabetta Musci

Art Director

Domenico Romanelli

Chiuso in redazione il 6/09/2022

Copyright

Tutto il materiale pubblicato è protetto da copyright. La riproduzione e la distribuzione non autorizzate sono espressamente vietate. Per le immagini e le illustrazioni: © iStock Photo | © Getty Images

AVVERTENZE

La presente pubblicazione è stata preparata da T-Finance business unit di T-Mediahouse S.r.l. (l'Editore), con sede legale in Viale Sarca, 336 (edificio sedici), 20126, Milano, in completa autonomia e riflette quindi esclusivamente le opinioni e le valutazioni dell'Editore. La presente pubblicazione è sponsorizzata da BNP Paribas che potrebbe essere controparte di operazioni aventi a oggetto gli strumenti finanziari quiivi descritti. La presente pubblicazione non può essere riprodotta o pubblicata, nemmeno in una sua parte, senza la preventiva autorizzazione scritta dell'Editore. Le informazioni e le opinioni contenute nella presente pubblicazione sono state ottenute o estrapolate da fonti ritenute affidabili dall'Editore; tuttavia, l'Editore non rilascia alcuna dichiarazione o garanzia in merito alla loro accuratezza, adeguatezza o completezza. BNP Paribas e le società del gruppo BNP Paribas non si assumono alcuna responsabilità per il relativo contenuto. Gli scenari, le presunzioni di calcolo, i dati e le performance passate, i prezzi stimati, gli esempi dei potenziali ricavi o le valutazioni hanno valore meramente illustrativo/informativo, senza alcuna garanzia che tali scenari o ricavi potenziali possano verificarsi o essere conseguiti. In ogni caso, l'Editore non è responsabile per qualsiasi perdita o danno, diretto o indiretto, che possa derivare dall'utilizzo dei contenuti della presente pubblicazione.

CONTENTS N.168

SETTEMBRE 2022

BORSE



4 Incognita Fed e le prossime mosse contro l'inflazione

BORSE



6 Banche italiane in forma: pieno di utili e costo sotto controllo

SPECIALE



8 #PositiveBanking, cambiare in positivo è possibile

INVESTIMENTI



- 10** BNPP Equity Protection 100 Performance Cap su Axa



- 12** BNPP Relax Premium Plus Quanto su Exxon Mobil Corp



- 14** BNPP Equity Protection 100 Performance Cap su Totalenergies



- 16** BNPP Athena Relax Up Quanto su Henkel e Procter Gamble



- 18** BNPP Lock In Theam Quant-Equity Europe Climate Care i MD Distribution

Il Mercato in cifre

I mercati hanno mandato in archivio un mese di agosto dai due volti. La positività della prima metà del mese, dettata dalla buona tornata di trimestrali e dalle attese di banche centrali meno aggressive nell'alzare i tassi, ha lasciato posto nell'ultimo scorcio del mese a nuove preoccupazioni sull'atteggiamento della Federal Reserve. A turbare gli investitori sono state principalmente le parole del presidente della Federal Reserve, Jerome Powell, che vede la necessità di tassi di interesse alti per un po' di tempo in modo da permettere che l'inflazione torni sotto controllo. Il ritorno del risk-off ha ridato fiato al dollaro statunitense, che ha aggiornato i massimi a venti anni contro lo yen e l'euro.

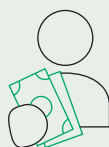
Mercato italiano

+1,1%



La crescita del PIL italiano nel secondo trimestre dell'anno

Mercati esteri



152,86 mld \$

I ricavi riportati da Walmart nel secondo trimestre del 2022

Materie Prime e Valute



139,5

Il picco a oltre 20 anni toccato dal dollaro USA nei confronti dello yen



INCOGNITA FED E LE PROSSIME MOSSE CONTRO L'INFLAZIONE

Si avvicina la data del 21 settembre, quando la banca centrale Usa tornerà a pronunciarsi sui tassi di interesse. La domanda è: quanto sarà aggressiva la Fed? Intanto aleggia il rischio recessione

Per molto è stato un tema poco dibattuto sui mercati finanziari globali. Nell'ultimo anno, all'improvviso, è tornato in primo piano. Si tratta dell'inflazione che incide sui risparmi, sulla qualità degli investimenti ma anche sulla vita di tutti e che è tornata a correre su livelli che non vedeva da oltre 40 anni. Adesso, è sulla bocca di tutti e di mese in mese i dati sui prezzi al consumo in ogni Paese, dagli Stati Uniti all'Eurozona, rappresentano un indiscusso market mover. Così è stato anche con l'ultimo dato sull'inflazione statunitense di luglio diffuso a inizio agosto



I PROSSIMI DATI

Da monitorare i dati Usa sul mercato lavoro (02/09) e inflazione (13/09)

e che ha registrato un rallentamento maggiore delle attese, facendo sperare che il picco di accelerazione dei prezzi possa essere alle spalle. In particolare, l'inflazione Usa ha mostrato a luglio un rallentamento più forte del previsto (all'8,5% a/a dal 9,1% di giugno) e il più marcato da aprile 2020. Cali importanti sono arrivati dal settore energetico (-4,6% m/m) e dai trasporti (-2,1% m/m). Un dato che fa tirare un sospiro di sollievo (pur restando su livelli elevati) ma che gli operatori invitano a leggere come "un primo passo nella giusta direzione per la Fed ma non sufficiente per

Inflazione: ecco le previsioni fino al 2024

Fonte: Bloomberg - dati espressi in percentuale, al 22/08/22

	2019	2020	2021	2022*	2023*	2024*
G8	1,6	0,9	3,6	7,5	3,8	2,2
USA	1,8	1,2	4,7	8,1	3,7	2,5
UE	1,2	0,3	2,6	7,9	4,1	2,0

*Stime Bloomberg

modificare l’atteggiamento hawkish (da falco) nel breve termine.

Fed, pronta a cambiare spartito?

Di fronte a questo dato la Federal Reserve (Fed) ha mostrato ancora una certa prudenza e sembra non essere pronta a cambiare spartito sul tema del rialzo dei tassi così come ribadito da Jerome Powell nel suo intervento al simposio di Jackson Hole (vedi box). A rafforzare questa tesi le parole di Charles Evans, presidente della Chicago Fed, che ha giudicato positivi i dati sull’inflazione di luglio, ma ha anche precisato che il ritmo degli aumenti dei prezzi rimane ancora “troppo alto”. In questo contesto si attende i Fed Funds tra 3,25%-3,50% a fine anno e tra 3,75%-4% l’anno prossimo. Anche la presidente della San Francisco Fed, Mary Daly, ha detto che è ancora presto “dichiarare vittoria” nella lotta contro l’inflazione. Più di recente, James Bullard, presidente della St Louis Fed, si è detto pronto a votare per un aumento dei tassi di 75 punti base a settembre per far fronte a una inflazione che resta ancora molto alta. Adesso i riflettori sono puntati sulla riunione del 21 settembre e la domanda che aleggia è una: quanto sarà aggressiva la banca centrale Usa. Prima del meeting di fine settembre, sul tavolo di Powell & Co. arriveranno ancora due dati fondamentali da visionare:

75

Il mercato si divide sul prossimo rialzo dei tassi che potrebbe essere ancora di 75pb

primo test con i dati sul mercato del lavoro di agosto e secondo test con l’inflazione sempre di agosto in calendario il prossimo 13 settembre. A settembre si avranno dunque indicazioni sull’entità dei prossimi rialzi, tenendo a mente il rischio recessione. Al momento, secondo Goldman Sachs l’economia Usa si trova in decelerazione ma non in recessione.

POWELL SFRUTTA JACKSON HOLE PER CHIARIRE LE INTENZIONI DELLA FED

Jerome Powell ha usato l’appuntamento annuale del simposio di Jackson Hole per puntellare la posizione della Fed contro l’inflazione. Il presidente della Federal Reserve ha segnalato che la banca centrale statunitense probabilmente continuerà ad alzare i tassi di interesse e li lascerà elevati per un po’ per contrastare l’inflazione. La Fed continuerà ad aumentare i tassi di interesse in un modo che causerà “un certo dolore” all’economia statunitense.



“La stabilità dei prezzi è responsabilità della Federal Reserve e funge da fondamento della nostra economia”, ha affermato Powell nel suo discorso tenuto il 26 agosto. “Senza stabilità dei prezzi, l’economia non funziona per nessuno”, ha aggiunto.

BANCHE ITALIANE IN FORMA: PIENO DI UTILI E COSTI SOTTO CONTROLLO

I risultati del primo semestre delle banche italiane evidenziano un settore in buona salute grazie anche alla forte crescita dell'economia italiana e all'aumento dei tassi di mercato

La prima metà del 2022 ha evidenziato per le banche italiane una dinamica decisamente positiva con ricavi e utili in crescita in tutti i principali segmenti. Una sponda importante è arrivata dal trend di forte crescita economica dell'Italia, che si è distinta come una delle economie continentali più in forma. Nel secondo trimestre dell'anno l'economia italiana ha fatto registrare una crescita dell'1,1% rispetto al trimestre

6,5

miliardi:
l'obiettivo di utile
netto di Intesa
Sanpaolo al 2025

precedente, a ritmo quasi doppio rispetto al +0,6% della crescita dell'area euro nello stesso periodo. Su base annua il Pil Italia segna un corposo +4,7%, con una crescita acquisita per il 2022 pari al +3,5%. In aggiunta le big bancarie si sono avvantaggiate da fattori quali l'aumento dei prestiti, l'aumento dei tassi di mercato e basse perdite sui crediti. Come rimarcato dall'agenzia Scope Ratings, le banche sono state in grado di compensare



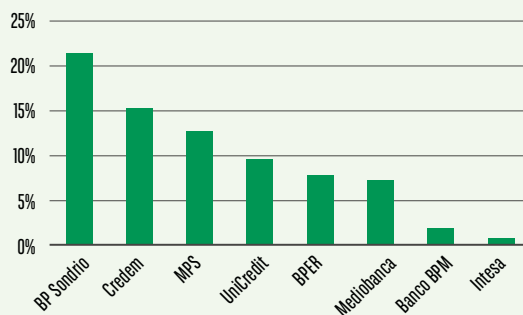
le pressioni inflazionistiche attraverso azioni di riduzione dei costi pianificate da lungo tempo, mentre le perdite su crediti sono rimaste ai minimi storici con un ratio Npl medio lordo al 3,7%, in calo di 50 punti base rispetto all'inizio dell'anno. Non mancano realtà che hanno riportato aumenti dei costi, dettati però dall'accelerazione degli investimenti, ad esempio nella digitalizzazione o in iniziative strategiche. È il caso di Mediobanca che ha potenziato la rete distributiva nella sua divisione di wealth management.

Volgendo lo sguardo alle due big bancarie, Intesa Sanpaolo e Unicredit, i numeri del secondo trimestre 2022 sono stati per entrambe sorprendenti in positivo andando ben oltre le attese. Intesa ha riportato un utile netto trimestrale di 1,33 miliardi, in crescita rispetto agli 1,024 miliardi del primo trimestre del 2022 e ha confermato la previsione di profitti oltre i 4 miliardi per l'intero 2022 e l'obiettivo di 6,5 miliardi di euro di utile nel 2025.

Unicredit è invece reduce da un secondo trimestre in cui ha riportato utili quasi raddoppiati a 2,01 miliardi di euro e superiori alle attese degli analisti grazie alla sponda di maggiori ricavi e l'assenza di nuovi accantonamenti per perdite su

Margine d'interesse banche

Fonte: Scope Ratings; H1 2022 vs H1 2021.



COSTI

Le banche stanno compensando le pressioni inflazionistiche attraverso azioni di riduzione dei costi

crediti. Il CET1 ratio di Unicredit si è attestato al 15,73 per cento, in rialzo di 173 pb trim/trim e in rialzo di 22 pb a/a.

La banca guidata da Andrea Orcel, che prevede una remunerazione per gli azionisti di almeno 16 miliardi di euro fino al 2024, ha completato a luglio la prima tranche di 1,6 miliardi di euro di riacquisti a luglio e a fine agosto ha ottenuto il via libera Bce per la seconda tranche da 1 mld di euro del piano di buyback.

Per quanto concerne l'esposizione verso la Russia, nel secondo trimestre Unicredit ha ridotto in modo rilevante la sua esposizione di oltre 2,7 miliardi di euro, passando da 5,5 miliardi a 3,8 miliardi, mentre per Intesa Sanpaolo il calo è stato di 400 milioni di euro dall'inizio della guerra.

Guardando alle performance in Borsa, sia Intesa Sanpaolo che Unicredit segnano performance deboli con cali rispettivamente del 24% e del 28% circa nei primi 8 mesi dell'anno. ■



Le banche sono avvantaggiate anche da fattori quali l'aumento dei prestiti, l'aumento dei tassi di mercato e basse perdite sui crediti



#POSITIVEBANKING, CAMBIARE IN POSITIVO È POSSIBILE

Il Gruppo BNP Paribas è in prima linea sulla sostenibilità con finanziamenti per la transizione energetica e investimenti socialmente responsabili

La sostenibilità è sempre più la via maestra da percorrere, nell'interesse di tutti, ancora di più nell'attuale contesto di crescenti sfide legate al climate change. Mettere in atto comportamenti virtuosi nella vita di tutti i giorni significa contribuire attivamente alla costruzione di una società più equa e inclusiva. Un ruolo importante lo possono giocare le banche con finanziamenti e la proposta di strumenti d'investimento sostenibili e responsabili. In tal senso il Gruppo BNP Paribas è in prima linea con 244 miliardi di euro di finanziamenti per la transizione energetica e un sostegno ai settori che contribuiscono



NET ZERO

La Net-Zero-Banking Alliance dell'ONU mira a pervenire a un portafoglio di investimenti e finanziamenti a emissioni zero di CO2 entro il 2050

direttamente agli Obiettivi di Sviluppo Sostenibile dell'ONU (dati al 2021). Sul piano ambientale, il Gruppo BNP Paribas è fra i fondatori della Net-Zero-Banking Alliance dell'ONU, per pervenire a un portafoglio di investimenti e finanziamenti a emissioni zero di CO2 entro il 2050, accelerando in tal modo il processo di accompagnamento dei clienti verso la transizione energetica.

Investire a impatto positivo. Per pervenire a un impatto positivo sull'economia reale, l'ambiente e la società, un passaggio chiave è quello di proporre ai clienti degli investimenti sostenibili e responsabili (SRI), ossia forme di



Gli investimenti sostenibili e responsabili (SRI), insieme alla ricerca di performance finanziarie, mirano a generare un impatto positivo sociale e ambientale

investimento che, insieme alla ricerca di performance finanziaria, mirano a generare un impatto positivo sociale e ambientale. Negli SRI il perseguimento dei rendimenti finanziari è affiancato da criteri ESG (Environmental, Social and Governance), sulla base dei quali vengono valutati e selezionati i titoli delle imprese più attente alla tutela ambientale (energie rinnovabili, efficienza e transizione energetica, edilizia responsabile), al sociale (rispetto dei diritti umani, inclusione, istruzione, occupazione, salute) e alla buona governance. In questa cornice si inserisce l'iniziativa di Sostenibilità che, attraverso la raccolta netta in fondi SRI BNP Paribas Asset Management sottoscritti dai nostri clienti, consente al Gruppo BNP Paribas di sostenere importanti progetti filantropici. Il primo semestre 2022 è stato dedicato all'iniziativa "Dona un pasto ai bambini in difficoltà"

19

L'iniziativa 'Dona un pasto ai bambini in difficoltà' dell'Associazione Banco Alimentare della Lombardia permette la distribuzione di 19 pasti per ogni euro donato

dell'Associazione Banco Alimentare della Lombardia, che permette la distribuzione di 19 pasti per ogni euro donato. Nei primi 6 mesi dell'anno sono stati distribuiti 324.000 pasti.

Il "Positive Banking" promosso da BNP Paribas è pensato come un modo diverso di fare Banca, dove il business si coniuga con la sostenibilità sociale, ambientale, economica, misurandone gli impatti e i benefici per la società e per le future generazioni. In Italia il Gruppo BNP Paribas è presente con 13 entità tra cui BNL, che in questi anni ha rafforzato il proprio impegno su temi di Corporate e Social Responsibility (CSR) e Positive Banking. La banca guidata da Andrea Munari (presidente) e Elena Goitini (amministratore delegato) si è classificata al secondo posto tra le società non quotate nell'Integrated Governance Index 2022, indice che misura l'integrazione dei fattori ESG nelle strategie aziendali. Inoltre, da aprile 2021, BNL si è dotata di un Comitato Corporate e Social Responsibility che supporta, con attività di natura consultiva e propositiva, il Consiglio di Amministrazione in materia ESG/sostenibilità, nell'ottica del "successo sostenibile" lungo la catena del valore e nei riguardi dei vari Stakeholder. ■

Numeri chiave della Corporate Social Responsibility di BNP Paribas

fonte: BNP Paribas, dati al 2021



244 mld €

Finanziamenti per la transizione energetica e settori che contribuiscono direttamente agli Obiettivi di Sviluppo



6,8 mld €

Sostegno ad associazioni e imprese di economia sociale e solidale



220 mld €

Investimenti Socialmente Responsabili (asset under management)



18,6 mld €

Finanziamenti dedicati alle energie rinnovabili



22 mld €

Green Bond

Protezione totale e premio potenziale fino al 23%

Il Certificate restituisce comunque il capitale investito se la quotazione del Sottostante è inferiore al suo valore iniziale



CHE COS'È UN BNPP EQUITY PROTECTION 100 PERFORMANCE CAP?

Con il Certificate BNPP Equity Protection 100 Performance Cap su Axa l'investitore ha la possibilità di ricevere un premio potenziale a scadenza legato all'andamento del Sottostante. Inoltre, a scadenza, il Certificate rimborsa il capitale investito.

CARATTERISTICHE DEL CERTIFICATE

A scadenza, qualora la quotazione del Sottostante sia pari o superiore al 123% del suo valore iniziale, il Certificate paga un premio del 23% del valore nominale, oltre a rimborsare il capitale investito. Qualora la quotazione del Sottostante sia inferiore al 123% del valore iniziale ma la quotazione del Sottostante sia pari o superiore al suo valore iniziale, il Certificate paga un premio commisurato alla performance positiva del Sottostante, oltre a rimborsare il capitale investito. Il Certificate restituisce comunque il capitale investito se la quotazione del Sottostante è inferiore al suo valore iniziale.

CARTA DI IDENTITÀ

CODICE ISIN	XS2406082276
CODICE BNL	2036010
DATA DI VALUTAZIONE INIZIALE	26/09/2022
DATA DI VALUTAZIONE FINALE	08/09/2027
EMITTENTE	BNP Paribas Issuance B.V.
SOTTOSTANTI	Azione Axa
GARANTE	BNP Paribas
CAPITALE MINIMO INVESTITO	100 euro (valore nominale)
BARRIERA (A SCADENZA)	100% del capitale investito
SOTTOSCRIZIONE	Fino al 26/09/2022 presso le filiali BNL e mediante tecniche di comunicazione a distanza. Per l'offerta fuori sede fino al 19/09/2022, fino a esaurimento plafond. Per maggiori informazioni chiama il numero (+39) 060 060 (da fisso, cellulare o dall'estero)
SEDE DI NEGOZIAZIONE	Il Certificate è ammesso alla negoziazione su EuroTLX (MTF)

Il Certificate è uno strumento finanziario a elevata complessità e a capitale condizionatamente protetto, ma non garantito. Inoltre, nel caso di vendita del Certificate prima della scadenza, l'investitore potrebbe ricevere un importo inferiore rispetto a quello inizialmente investito.

FOCUS SOTTOSTANTE

Andamento Axa ultimi 3 anni



dati rilevati al: 24/08/2022



L'azione Axa

BORSA DI QUOTAZIONE	EN PARIS
ISIN	FR0000120628
CAPITALIZZAZIONE DI MERCATO	55.184 MILIONI DI EURO
RAPPORTO PREZZO/UTILI	7,46
PERFORMANCE DA INIZIO 2022	-9,8%
MASSIMI A 52 SETTIMANE	29,09 EURO
MINIMI A 52 SETTIMANE	20,335 EURO

fonte: Bloomberg

ULTIMI AGGIORNAMENTI

► L'utile netto di Axa del primo semestre è aumentato del 3% rispetto all'anno precedente a 4,1 miliardi di euro. I ricavi del primo semestre di Axa sono aumentati di circa l'1% rispetto all'anno precedente a 55 miliardi di euro.

IL SETTORE DI APPARTENENZA

► Il settore assicurativo è influenzato dall'andamento del ciclo economico, dei tassi di interesse e del mercato finanziario. La variazione di queste grandezze influenza l'andamento del portafoglio investimenti e delle partecipazioni.

QUANTO RICEVE L'INVESTITORE A FRONTE DI 100 EURO

BNPP EQUITY PROTECTION 100 PERFORMANCE CAP SU AXA:

DATA DI VALUTAZIONE	CONDIZIONE	EURO	DATA DI PAGAMENTO
08/09/2027	Axa ≥ 123% valore iniziale	Il Certificate paga 123 €	15/09/2027
	Axa < 123% valore iniziale ma Axa ≥ valore iniziale	Il Certificate paga 100 € più un premio commisurato alla performance positiva del Sottostante (compreso tra 100 € e 123 €)	
	Axa < valore iniziale	Il Certificate paga 100 €	

¹ Gli importi espressi in percentuale (esempio 23%) ovvero espressi in euro (esempio 23 €) devono intendersi al lordo delle ritenute fiscali previste per legge.

* Il valore finanziario dell'investimento rimane in ogni caso immutato e pari a 100 euro. Saranno, infatti, BNL e BNP Paribas a devolvere 0,20 € a favore di Telethon ogni 100 € di Certificate acquistato.

COME POSSO SOTTOSCRIVERE IL CERTIFICATE?

Fino al 26/09/2022 presso le filiali BNL e mediante tecniche di comunicazione a distanza. Per l'offerta fuori sede fino al 19/09/2022, fino a esaurimento plafond. Per maggiori informazioni chiama il numero (+39) 060 060 (da fisso, cellulare o dall'estero)

Barriera profonda seguendo le sorti di Exxon Mobil

Premio potenziale del 6% alla fine del 2°, del 3° anno e a scadenza se Exxon perde meno del 45% del proprio valore



CHE COS'È UN BNPP RELAX PREMIUM PLUS SU EXXON MOBIL CORP?

Il Certificate BNPP Relax Premium Plus su Exxon Mobil prevede un premio certo alla fine del 1° anno. Inoltre, l'investitore può ricevere un premio potenziale collegato all'andamento del Sottostante alla fine di ogni anno a partire dal 2°. A scadenza, il Certificate rimborsa il capitale investito anche in caso di ribassi del Sottostante fino al livello Barriera; altrimenti l'investitore incorre in **una perdita, parziale o totale, del capitale investito**. Il Certificate è dotato di opzione Quanto che lo rende immune dall'oscillazione del cambio tra euro e dollaro statunitense.

CARATTERISTICHE DEL CERTIFICATE



Alla fine del 1° anno, il Certificate paga un premio certo del 6% del valore nominale.



Alla fine di ogni anno a partire dal 2°, il Certificate paga un premio pari al 6% del valore nominale purché la quotazione del Sottostante sia pari o superiore al 55% del suo valore iniziale.



A scadenza, qualora la quotazione del Sottostante sia pari o superiore al livello Barriera, il Certificate paga un premio del 6% del valore nominale, oltre a rimborsare il capitale investito. Nel caso di andamento negativo del Sottostante oltre il livello Barriera, l'investitore riceve un importo commisurato alla performance del Sottostante, con conseguente **perdita, totale o parziale, del capitale investito**.

CARTA DI IDENTITÀ

CODICE ISIN	XS2406086269
CODICE BNL	2036011
DATA DI VALUTAZIONE INIZIALE	26/09/2022
DATA DI VALUTAZIONE FINALE	08/09/2026
EMITTENTE	BNP Paribas Issuance B.V.
SOTTOSTANTE	Azione Exxon Mobil Corp
GARANTE	BNP Paribas
CAPITALE MINIMO INVESTITO	100 euro (valore nominale)
BARRIERA (A SCADENZA)	55% del valore iniziale del Sottostante
SOTTOSCRIZIONE	Fino al 26/09/2022 presso le filiali BNL e mediante tecniche di comunicazione a distanza. Per l'offerta fuori sede fino al 19/09/2022, fino a esaurimento plafond. Per maggiori informazioni chiama il numero (+39) 060 060 (da fisso, cellulare o dall'estero)
SEDE DI NEGOZIAZIONE	Il Certificate è ammesso alla negoziazione su EuroTLX (MTF)

Il Certificate è uno strumento finanziario a **elevata complessità e a capitale condizionatamente protetto, ma non garantito**. Inoltre, nel caso di vendita del Certificate prima della scadenza, l'investitore potrebbe ricevere un importo inferiore rispetto a quello inizialmente investito.

FOCUS SOTTOSTANTE

Andamento Exxon Mobil ultimi 3 anni



dati rilevati al: 24/08/2022



L'azione Exxon Mobil

BORSA DI QUOTAZIONE	NEW YORK
ISIN	US30231G1022
CAPITALIZZAZIONE DI MERCATO	408.428 MILIONI DI USD
RAPPORTO PREZZO/UTILI	10,03
PERFORMANCE DA INIZIO 2022	60,16%
MASSIMI A 52 SETTIMANE	105,57 USD
MINIMI A 52 SETTIMANE	52,965 USD

fonte: Bloomberg

ULTIMI AGGIORNAMENTI

► Agosto 2022: ONGC ed ExxonMobil hanno firmato un accordo per l'esplorazione di petrolio e gas sulle coste orientali e occidentali dell'India

IL SETTORE DI APPARTENENZA

► Il settore industriale del gas e del petrolio semplifica in vari modi la nostra vita di ogni giorno. I relativi prodotti puntellano la società moderna, fornendo energia all'industria energetica, calore alle case, carburante ai mezzi che trasportano merci e persone in tutto il mondo, materie prime necessarie per produrre molti degli oggetti quotidiani che diamo per scontati.

QUANTO RICEVE L'INVESTITORE A FRONTE DI 100 EURO

BNPP RELAX PREMIUM PLUS SU EXXON MOBIL:

DATA DI VALUTAZIONE	CONDIZIONE	EURO	DATA DI PAGAMENTO
-		Il Certificate paga un premio di 6 €	15/09/2023
09/09/2024	Exxon Mobil ≥ 55% valore iniziale	Il Certificate paga un premio di 6 €	16/09/2024
	Exxon Mobil < 55% valore iniziale	Il Certificate non paga premio e si rinvia alla data di valutazione successiva	
08/09/2025	Exxon Mobil ≥ 55% valore iniziale	Il Certificate paga un premio di 6 €	15/09/2025
	Exxon Mobil < 55% valore iniziale	Il Certificate non paga premio e si rinvia alla data di valutazione successiva	
08/09/2026	Exxon Mobil ≥ Barriera	Il Certificate paga 106 €	15/09/2026
	Exxon Mobil < Barriera	Il Certificate paga un importo commisurato alla performance del Sottostante, con conseguente perdita, totale o parziale, del capitale investito (<55 €)	

¹ Gli importi espressi in percentuale (esempio 6%) ovvero espressi in euro (esempio 6 €) devono intendersi al lordo delle ritenute fiscali previste per legge.

* Il valore finanziario dell'investimento rimane in ogni caso immutato e pari a 100 euro. Saranno, infatti, BNL e BNP Paribas a devolvere 0,20 € a favore di Telethon ogni 100 € di Certificate acquistato.

COME POSSO SOTTOSCRIVERE IL CERTIFICATE?

Fino al 26/09/2022 presso le filiali BNL e mediante tecniche di comunicazione a distanza. Per l'offerta fuori sede fino al 19/09/2022, fino a esaurimento plafond. Per maggiori informazioni chiama il numero (+39) 060 060 (da fisso, cellulare o dall'estero)

A scadenza premio fino al 23%

Nuovo Certificate BNPP Equity Protection 100 Performance Cap su TotalEnergies



CHE COSA È UN BNPP EQUITY PROTECTION 100 PERFORMANCE CAP?

Con il Certificate BNPP Equity Protection 100 Performance Cap su TotalEnergies l'investitore ha la possibilità di ricevere un premio potenziale a scadenza legato all'andamento del Sottostante. Inoltre, a scadenza, il Certificate rimborsa il capitale investito.

CARATTERISTICHE DEL CERTIFICATE

A scadenza, qualora la quotazione del Sottostante sia pari o superiore al 123% del suo valore iniziale, il Certificate paga un premio del 23% del valore nominale, oltre a rimborsare il capitale investito. Qualora la quotazione del Sottostante sia inferiore al 123% del valore iniziale ma la quotazione del Sottostante sia pari o superiore al suo valore iniziale, il Certificate paga un premio commisurato alla performance positiva del Sottostante, oltre a rimborsare il capitale investito. Il Certificate restituisce comunque il capitale investito se la quotazione del Sottostante è inferiore al suo valore iniziale.

CARTA DI IDENTITÀ

CODICE ISIN	XS2422014006
CODICE BNL	2036012
DATA DI VALUTAZIONE INIZIALE	26/09/2022
DATA DI VALUTAZIONE FINALE	09/09/2027
EMITTENTE	BNP Paribas Issuance B.V.
SOTTOSTANTI	Azione TotalEnergies
GARANTE	BNP Paribas
CAPITALE MINIMO INVESTITO	100 euro (valore nominale)
BARRIERA (A SCADENZA)	100% del capitale investito
SOTTOSCRIZIONE	Fino al 26/09/2022 presso le filiali BNL e mediante tecniche di comunicazione a distanza. Per l'offerta fuori sede fino al 19/09/2022, fino a esaurimento plafond. Per maggiori informazioni chiama il numero (+39) 060 060 (da fisso, cellulare o dall'estero)
SEDE DI NEGOZIAZIONE	Il Certificate è ammesso alla negoziazione su EuroTLX (MTF)

Il Certificate è uno strumento finanziario a **elevata complessità** e a **capitale condizionatamente protetto**, ma **non garantito**. Inoltre, nel caso di vendita del Certificate prima della scadenza, l'investitore potrebbe ricevere un importo inferiore rispetto a quello inizialmente investito.

FOCUS SOTTOSTANTE

Andamento TotalEnergies ultimi 3 anni



dati rilevati al: 24/08/2022



L'azione TotalEnergies

BORSA DI QUOTAZIONE	EN PARIS
ISIN	FR0000120271
CAPITALIZZAZIONE DI MERCATO	142.559 MILIONI DI EURO
RAPPORTO PREZZO/UTILI	6,80
PERFORMANCE DA INIZIO 2022	21,96%
MASSIMI A 52 SETTIMANE	57,41 EURO
MINIMI A 52 SETTIMANE	36,51 EURO

fonte: Bloomberg

ULTIMI AGGIORNAMENTI

► Agosto 22: TotalEnergies estenderà il riacquisto delle proprie azioni mentre i profitti raggiungono livelli record. La società francese riacquisterà 2 miliardi di dollari nel 3° trimestre dell'anno, come nel 2° trimestre.

► Agosto 22: TotalEnergies ha deciso di investire nello sviluppo di un progetto petrolifero costituito da cinque pozzi 150km al largo dell'Angola.

IL SETTORE DI APPARTENENZA

► L'industria petrolifera comprende i processi globali di esplorazione, estrazione, raffinazione, trasporto (spesso con petroliere e oleodotti) e commercializzazione di prodotti petroliferi.

I più grandi prodotti di volume del settore sono l'olio combustibile e la benzina. Il petrolio è anche la materia prima per molti prodotti chimici, tra cui prodotti farmaceutici, solventi, fertilizzanti, pesticidi, fragranze sintetiche e materie plastiche.

QUANTO RICEVE L'INVESTITORE A FRONTE DI 100 EURO

BNPP EQUITY PROTECTION 100 PERFORMANCE CAP SU TOTALENERGIES:

DATA DI VALUTAZIONE	CONDIZIONE	EURO	DATA DI PAGAMENTO
09/09/2027	TotalEnergies \geq 123% valore iniziale	Il Certificate paga 123 €	16/09/2027
	TotalEnergies < 123% valore iniziale ma TotalEnergies \geq valore iniziale	Il Certificate paga 100 € più un premio commisurato alla performance positiva del Sottostante (compreso tra 100 € e 123 €)	
	TotalEnergies < valore iniziale	Il Certificate paga 100 €	

¹ Gli importi espressi in percentuale (esempio 23%) ovvero espressi in euro (esempio 23 €) devono intendersi al lordo delle ritenute fiscali previste per legge.

* Il valore finanziario dell'investimento rimane in ogni caso immutato e pari a 100 euro. Saranno, infatti, BNL e BNP Paribas a devolvere 0,20 € a favore di Telethon ogni 100 € di Certificate acquistato.

COME POSSO SOTTOSCRIVERE IL CERTIFICATE?

Fino al 26/09/2022 presso le filiali BNL e mediante tecniche di comunicazione a distanza. Per l'offerta fuori sede fino al 19/09/2022, fino a esaurimento plafond. Per maggiori informazioni chiama il numero (+39) 060 060 (da fisso, cellulare o dall'estero)

Scadenza anticipata con premio del 9,5% se Henkel e P&G non perdono quota

Alla fine del 1° anno il Certificate paga un premio certo del 5% del valore nominale



CHE COS'È UN BNPP ATHENA RELAX UP QUANTO SU HENKEL E PROCTER GAMBLE?

Il Certificate BNPP Athena Relax Up Quanto su Henkel e Procter Gamble prevede un premio certo alla fine del 1° anno. Inoltre, alla fine di ciascun anno, il Certificate può scadere anticipatamente rimborsando il capitale investito e pagando un premio. Se arriva a scadenza, il Certificate rimborsa il capitale investito anche in caso di ribassi dei Sottostanti fino al livello Barriera; altrimenti l'investitore incorre in **una perdita, parziale o totale, del capitale investito**. Il Certificate è dotato di opzione Quanto che lo rende immune dall'oscillazione del cambio tra euro e dollaro statunitense.

CARATTERISTICHE DEL CERTIFICATE



Alla fine del 1° anno, il Certificate paga un premio certo del 5% del valore nominale.



Alla fine di ogni anno, qualora la quotazione di entrambi i Sottostanti sia pari o superiore al rispettivo valore iniziale, il Certificate scade anticipatamente pagando un premio del 9,5% (1° e 2° anno) o dell'11% (3° anno) del valore nominale, oltre a rimborsare il capitale investito.



Se il Certificate arriva a scadenza, qualora la quotazione di entrambi i Sottostanti sia pari o superiore al rispettivo valore iniziale, il Certificate paga un premio del 13% del valore nominale, oltre a rimborsare il capitale investito. Il Certificate restituisce comunque il capitale investito se la quotazione di entrambi i Sottostanti non è inferiore al livello Barriera. Nel caso di andamento negativo di almeno uno dei Sottostanti oltre il livello Barriera, l'investitore riceve un importo commisurato alla performance del peggiore dei Sottostanti con conseguente **perdita, totale o parziale, del capitale investito**.

CARTA DI IDENTITÀ

CODICE ISIN	XS2406082789
CODICE BNL	2036013
DATA DI VALUTAZIONE INIZIALE	26/09/2022
DATA DI VALUTAZIONE FINALE	08/09/2026
EMITTENTE	BNP Paribas Issuance B.V.
SOTTOSTANTE	Azioni Henkel e Procter Gamble
GARANTE	BNP Paribas
CAPITALE MINIMO INVESTITO	100 euro (valore nominale)
BARRIERA (A SCADENZA)	60% del valore iniziale dei Sottostanti
SOTTOSCRIZIONE	Fino al 26/09/2022 presso le filiali BNL e mediante tecniche di comunicazione a distanza. Per l'offerta fuori sede fino al 19/09/2022, fino a esaurimento plafond. Per maggiori informazioni chiama il numero (+39) 060 060 (da fisso, cellulare o dall'estero)
SEDE DI NEGOZIAZIONE	Il Certificate è ammesso alla negoziazione su EuroTLX (MTF)

Il Certificate è uno strumento finanziario a **elevata complessità** e a **capitale condizionatamente protetto, ma non garantito**.

Inoltre, nel caso di vendita del Certificate prima della scadenza, l'investitore potrebbe ricevere un importo inferiore rispetto a quello inizialmente investito.

FOCUS SOTTOSTANTE

Andamento Henkel ultimi 3 anni



L'azione Henkel

BORSA DI QUOTAZIONE	XETRA
ISIN	DE0006048432
CAPITALIZZAZIONE DI MERCATO	28.535 MILIONI DI EURO
RAPPORTO PREZZO/UTILI	25,23
PERFORMANCE DA INIZIO 2022	-6,97%
MASSIMI A 52 SETTIMANE	84,34 EURO
MINIMI A 52 SETTIMANE	56,56 EURO

Andamento Gamble ultimi 3 anni



L'azione Gamble

BORSA DI QUOTAZIONE	NEW YORK
ISIN	US7427181091
CAPITALIZZAZIONE DI MERCATO	349.950 MILIONI DI USD
RAPPORTO PREZZO/UTILI	25,32
PERFORMANCE DA INIZIO 2022	-10,47%
MASSIMI A 52 SETTIMANE	165,31 USD
MINIMI A 52 SETTIMANE	129,50 USD

dati rilevati al: 24/08/2022

fonte: Bloomberg

QUANTO RICEVE L'INVESTITORE A FRONTE DI 100 EURO

BNPP ATHENA RELAX UP QUANTO SU HENKEL E PROCTER GAMBLE:

DATA DI VALUTAZIONE	CONDIZIONE	EURO	DATA DI PAGAMENTO
08/09/2023	Henkel e Procter Gamble \geq valore iniziale	Il Certificate scade anticipatamente e paga 109,5 €	15/09/2023
	Henkel e/o Procter Gamble $<$ valore iniziale	Il Certificate paga un premio di 5 €	
09/09/2024	Henkel e Procter Gamble \geq valore iniziale	Il Certificate scade anticipatamente e paga 109,5 €	16/09/2024
	Henkel e/o Procter Gamble $<$ valore iniziale	Il Certificate non scade e si rinvia alla data di valutazione successiva	
08/09/2025	Henkel e Procter Gamble \geq valore iniziale	Il Certificate scade anticipatamente e paga 111 €	15/09/2025
	Henkel e/o Procter Gamble $<$ valore iniziale	Il Certificate non scade e si rinvia alla data di valutazione successiva	
08/09/2026	Henkel e Procter Gamble \geq valore iniziale	Il Certificate paga 113 €	15/09/2026
	Henkel e/o Procter Gamble $<$ valore iniziale ma Henkel e Procter Gamble \geq Barriera	Il Certificate paga 100 €	
	Henkel e/o Procter Gamble $<$ Barriera	Il Certificate paga un importo commisurato alla performance del peggiore dei Sottostanti con conseguente perdita, totale o parziale, del capitale investito (<60 €)	

¹ Gli importi espressi in percentuale (esempio 5%) ovvero espressi in euro (esempio 5 €) devono intendersi al lordo delle ritenute fiscali previste per legge.

* Il valore finanziario dell'investimento rimane in ogni caso immutato e pari a 100 euro. Saranno, infatti, BNL e BNP Paribas a devolvere 0,20 € a favore di Telethon ogni 100 € di Certificate acquistato.

COME POSSO SOTTOSCRIVERE IL CERTIFICATE?

Fino al 26/08/2022 presso le filiali BNL e mediante tecniche di comunicazione a distanza. Per l'offerta fuori sede fino al 19/08/2022, fino a esaurimento plafond. Per maggiori informazioni chiama il numero (+39) 060 060 (da fisso, cellulare o dall'estero)

Motore ESG con l'aggiunta dell'opzione Lock-In

Premio a scadenza in caso di performance positiva del Sottostante o se scatta l'opzione Lock-In



CHE COS'È UN BNPP LOCK IN THEAM QUANT-EQUITY EUROPE CLIMATE CARE I MD DISTRIBUTION?

Il Certificate BNPP Lock In Theam Quant-Equity Europe Climate Care I MD Distribution prevede il rimborso del capitale investito a scadenza, in aggiunta ad un premio, in caso di performance positiva del Sottostante a scadenza, oppure se la quotazione del Sottostante è pari o superiore ad uno dei Livelli Lock-In in almeno una delle date di valutazione intermedie (c.d. meccanismo di Lock-In). A scadenza, il Certificate rimborsa il capitale investito anche in caso di ribassi del Sottostante fino al livello Barriera o se il meccanismo di Lock-in è attivato; altrimenti l'investitore può incorrere in una **perdita, parziale o totale, del capitale investito**.

CARATTERISTICHE DEL CERTIFICATE

Alla fine di ciascun trimestre, qualora in una data di valutazione dell'evento di Lock-In la quotazione del Sottostante sia pari o superiore ad uno dei Livelli Lock-In, pari al 110%, 115% e 120% del valore iniziale del Sottostante, si attiva il meccanismo di Lock-in e a scadenza il Certificate rimborsa il capitale investito più un premio potenziale legato alla performance del Sottostante.

A scadenza, qualora il meccanismo di Lock-in sia attivato, l'investitore riceve un importo commisurato al massimo tra il più alto Livello di Lock-In attivato e la performance positiva del Sottostante a scadenza, oltre a rimborsare il capitale investito. Qualora il meccanismo di Lock-in non sia attivato e il valore del Sottostante sia pari o superiore al suo valore iniziale, l'investitore riceve un importo commisurato alla performance positiva del Sottostante, oltre al capitale investito.

Qualora il meccanismo di Lock-in non sia attivato e il valore del Sottostante sia inferiore al suo valore iniziale, ma pari o superiore al livello Barriera, l'investitore riceve il capitale investito. Nel caso di andamento negativo del Sottostante oltre il livello Barriera e il meccanismo di Lock-in non sia attivato, l'investitore riceve un importo commisurato alla performance del Sottostante, con conseguente perdita, totale o parziale, del capitale investito.

CARTA DI IDENTITÀ

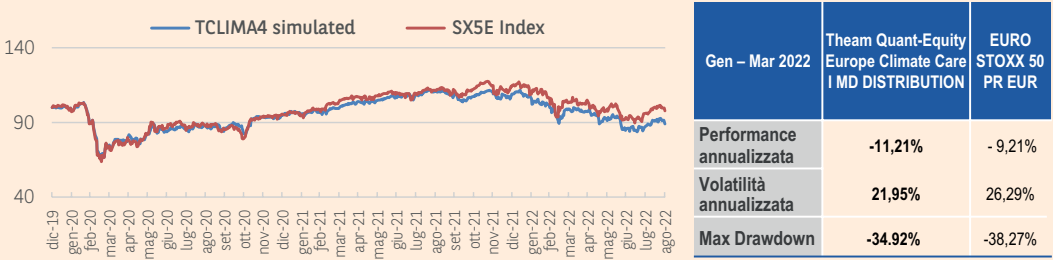
CODICE ISIN	XS2422015078
CODICE BNL	2036015
DATA DI VALUTAZIONE INIZIALE	26/09/2022
DATA DI VALUTAZIONE FINALE	08/09/2027
EMITTENTE	BNP Paribas Issuance B.V.
SOTTOSTANTE	Fondo Theam Quant-Equity Europe Climate Care I MD Distribution (TCLIMA4)
GARANTE	BNP Paribas
CAPITALE MINIMO INVESTITO	100 euro (valore nominale)
BARRIERA (A SCADENZA)	65% del valore iniziale del Sottostante
SOTTOSCRIZIONE	Fino al 26/09/2022 presso le filiali BNL e mediante tecniche di comunicazione a distanza. Per l'offerta fuori sede fino al 19/09/2022, fino a esaurimento plafond. Per maggiori informazioni chiama il numero (+39) 060 060 (da fisso, cellulare o dall'estero)
SEDE DI NEGOZIAZIONE	Il Certificate è ammesso alla negoziazione su EuroTLX (MTF)

Il Certificate è uno strumento finanziario a **elevata complessità** e a **capitale condizionatamente protetto, ma non garantito**.

Inoltre, nel caso di vendita del Certificate prima della scadenza, l'investitore potrebbe ricevere un importo inferiore rispetto a quello inizialmente investito.

SINTESI DELLA METODOLOGIA DEL FONDO

THEAM QUANT-EQUITY EUROPE CLIMATE CARE I MD DISTRIBUTION VS. EURO STOXX 50 PR EUR



Fonte: Bloomberg, BNP Paribas. Performance di Theam Quant-Equity Europe Climate Care I MD Distribution: simulazione effettuata dal 31 Dicembre 2019 al 22 Agosto 2022, dati storici successivamente. Fondo comparativo: EURO STOXX 50 Index PR EUR Bloomberg Code: SXSE Index. Simulazioni o performance passate non sono garanzia di performance future.

QUANTO RICEVE L'INVESTITORE A FRONTE DI 100 EURO BNPP LOCK IN THEAM QUANT-EQUITY EUROPE CLIMATE CARE I MD DISTRIBUTION:

DATA DI VALUTAZIONE	CONDIZIONE	EURO	DATA DI PAGAMENTO
Date di valutazione dell'evento Lock-In1	Theam Quant-Equity Europe Climate Care I MD Distribution ≥ Livello Lock-In (pari al 110%, 115%, 120% del valore iniziale)	Attivazione meccanismo Lock-In	-
	Meccanismo Lock-in attivo	Il Certificate paga un importo pari al capitale investito moltiplicato per il maggiore fra il massimo Livello di Lock-In attivato e la performance del Sottostante a scadenza	
08/09/2027	Theam Quant-Equity Europe Climate Care I MD Distribution ≥ valore iniziale e meccanismo Lock-in non attivo	Il Certificate paga un importo pari al capitale investito moltiplicato per la performance del Sottostante a scadenza	15/09/2027
	Theam Quant-Equity Europe Climate Care I MD Distribution < valore iniziale ma Theam Quant-Equity Europe Climate Care I MD Distribution ≥ Barriera e meccanismo Lock-in non attivo	Il Certificate paga 100 €	
	Theam Quant-Equity Europe Climate Care I MD Distribution < Barriera e meccanismo Lock-in non attivo	Il Certificate paga un importo commisurato alla performance del Sottostante con conseguente perdita, totale o parziale, sul capitale investito (<65 €)	

¹ 12/12/202, 10/03/2023, 12/06/2023, 11/09/2023, 11/12/2023, 11/03/2024, 10/06/2024, 10/09/2024, 10/12/2024, 10/03/2025, 10/06/2025, 10/09/2025, 10/12/2025, 10/03/2026, 10/06/2026, 10/09/2026, 10/12/2026, 10/03/2027, 10/06/2027, 08/09/2027

* Il valore finanziario dell'investimento rimane in ogni caso immutato e pari a 100 euro. Saranno, infatti, BNL e BNP Paribas a devolvere 0,20 € a favore di Telethon ogni 100 € di Certificate acquistato.

COME POSSO SOTTOSCRIVERE IL CERTIFICATE?

Fino al 26/08/2022 presso le filiali BNL e mediante tecniche di comunicazione a distanza. Per l'offerta fuori sede fino al 19/08/2022, fino a esaurimento plafond. Per maggiori informazioni chiama il numero (+39) 060 060 (da fisso, cellulare o dall'estero)

Per ulteriori informazioni



Visita il nostro sito
investimenti.bnpparibas.it



Chiamare il numero verde
800.92.40.43



Scarica l'App
Quotazioni di Borsa

Messaggio pubblicitario con finalità promozionali.

Prima di adottare una decisione di investimento al fine di comprendere appieno i potenziali rischi e benefici connessi alla decisione di investire negli strumenti finanziari qui vi menzionati, si invita a leggere attentamente la relativa documentazione di offerta e/o quotazione e, in particolare, le sezioni dedicate ai fattori di rischio connessi all'investimento, ai relativi costi e al trattamento fiscale, e il relativo documento contenente le informazioni chiave (KID), ove disponibile. Tale documentazione è disponibile sul sito web *investimenti.bnpparibas.it*. L'investimento negli strumenti finanziari qui vi menzionati può comportare il rischio di perdita totale o parziale del capitale inizialmente investito. Ove tali strumenti finanziari siano venduti prima della scadenza, l'investitore potrà incorrere anche in perdite in conto capitale. Nel caso in cui tali strumenti finanziari siano acquistati o venduti nel corso della loro durata, il rendimento potrà variare. La presente pubblicazione costituisce materiale pubblicitario e le informazioni in essa contenute hanno scopo meramente informativo e promozionale e non sono da intendersi in alcun modo come ricerca, sollecitazione o raccomandazione all'investimento, offerta al pubblico o consulenza in materia di investimenti. Le informazioni e i grafici a contenuto finanziario qui vi riportati sono meramente indicativi e hanno scopo esclusivamente esemplificativo e non esaustivo. I rendimenti passati non sono indicativi, né sono garanzia, dei rendimenti futuri. È responsabilità dell'investitore effettuare un'accurata analisi di tutti i profili fiscali, legali e regolamentari (inclusi i fattori di rischio, tra i quali, i fattori di rischio legati ai tassi di interesse, i fattori di rischio di *default* e i fattori di rischio legati all'assenza di liquidità) connessi all'investimento negli strumenti finanziari qui vi menzionati. BNP Paribas e/o altra società del gruppo BNP Paribas non potranno essere considerate responsabili delle conseguenze finanziarie o di altra natura derivanti dall'investimento in tali strumenti finanziari. Informazioni aggiornate sulla quotazione di questi ultimi sono disponibili sul sito web *investimenti.bnpparibas.it*. Eventuali raccomandazioni di investimento qui vi contenute non soddisfano i requisiti di legge relativi all'indipendenza della ricerca in materia di investimenti e non sono soggette ad alcun divieto di esecuzione di operazioni su strumenti finanziari prima della loro divulgazione.



BNP PARIBAS

La banca
per un mondo
che cambia