

UN MESE DI BORSA

179

AGOSTO '23

[investimenti.bnpparibas.it](https://www.investimenti.bnpparibas.it)



ASPETTANDO SETTEMBRE

La Fed e la Bce lasciano la porta alle possibili nuove mosse:
pausa o rialzo dei tassi?



BNP PARIBAS

La banca
per un mondo
che cambia

UN MESE DI BORSA

Creazione e produzione

T-Finance unit di
T-Mediahouse S.r.l.

Hanno collaborato

Simone Borghi
Daniela La Cava
Alessandro Pogliani

Grafica

Greta Bigli
Giulia Bucella
Elisabetta Musci

Chiuso in redazione il 4/08/2023

Copyright

Tutto il materiale pubblicato è protetto
da copyright. La riproduzione
e la distribuzione non autorizzate
sono espressamente vietate.

Per le immagini e le illustrazioni:
© iStock Photo | © Getty Images

AVVERTENZE

La presente pubblicazione è stata preparata da T-Finance business unit di T-Mediahouse S.r.l. (l'Editore), con sede legale in Viale Sarca, 336 (edificio sedici), 20126, Milano, in completa autonomia e riflette quindi esclusivamente le opinioni e le valutazioni dell'Editore. La presente pubblicazione è sponsorizzata da BNP Paribas che potrebbe essere controparte di operazioni aventi a oggetto gli strumenti finanziari qui descritti. La presente pubblicazione non può essere riprodotta o pubblicata, nemmeno in una sua parte, senza la preventiva autorizzazione scritta dell'Editore. Le informazioni e le opinioni contenute nella presente pubblicazione sono state ottenute o estrapolate da fonti ritenute affidabili dall'Editore; tuttavia, l'Editore non rilascia alcuna dichiarazione o garanzia in merito alla loro accuratezza, adeguatezza o completezza. BNP Paribas e le società del gruppo BNP Paribas non si assumono alcuna responsabilità per il relativo contenuto. Gli scenari, le presunzioni di calcolo, i dati e le performance passate, i prezzi stimati, gli esempi dei potenziali ricavi o le valutazioni hanno valore meramente illustrativo/informativo, senza alcuna garanzia che tali scenari o ricavi potenziali possano verificarsi o essere conseguiti. In ogni caso, l'Editore non è responsabile per qualsiasi perdita o danno, diretto o indiretto, che possa derivare dall'utilizzo dei contenuti della presente pubblicazione.

CONTENTS N.179

AGOSTO 2023

BORSE



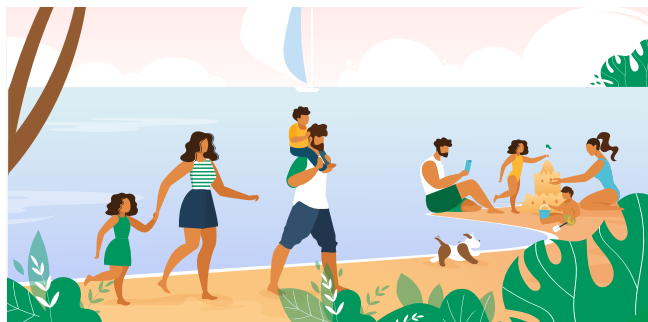
- 4** Banche centrali: aspettando settembre, le ultime mosse di Fed, Bce e BoJ

BORSE



- 6** Guerra del grano in Ucraina. Gli effetti sulla commodity e sul mondo intero

SPECIALE



- 8** BNP Paribas a fianco delle imprese familiari, eccellenza del Made in Italy

INVESTIMENTI



10 Certificate Bnpp Athena Premium Memoria Plus su Mercedes e Porsche



12 Certificate Bnpp Fixed Premium Protection 100 Performance Cap su Tesla



14 Certificate Bnpp Fixed Premium Protection 100 Performance Cap su Bnp Paribas Smart Food Eur



16 Certificate Bnpp Lock In Premium Locker su Engie

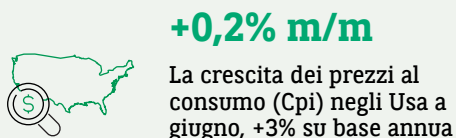
Il mercato in cifre

Luglio si è confermato un mese positivo per i mercati finanziari globali. A sostenere i listini globali alcuni dati macro, tra cui il Pil statunitense, che hanno delineato uno scenario economico migliore delle attese e allontanato per ora l'ombra di una possibile recessione. Intanto tengono banco le mosse delle banche centrali, Fed e Bce in testa. Entrambe hanno alzato i tassi di 25 punti base (nuova stretta della Fed dopo la pausa di giugno) e hanno lasciato la porta aperta circa le prossime mosse (pausa o nuovo rialzo) che annunceranno nelle riunioni in calendario nel mese di settembre. Da segnalare la performance positiva del Ftse Mib che ha archiviato luglio con un rialzo di circa il 5%.

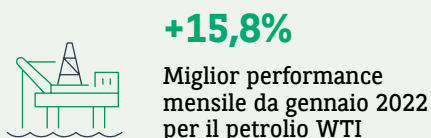
Mercato italiano



Mercati esteri



Materie Prime e Valute



BANCHE CENTRALI: ASPETTANDO SETTEMBRE, LE ULTIME MOSSE DI FED, BCE E BOJ

Le banche centrali, Fed e Bce in testa, tornano in azione sui tassi (ritoccandoli verso l'alto) a luglio. Dopo la 'pausa estiva', cosa succederà nei meeting di settembre? A Jackson Hole a fine agosto possibile qualche spunto

Le mosse delle banche centrali (soprattutto Fed e Bce) restano in primo piano sui mercati. A luglio, rispettando le attese della vigilia entrambe hanno annunciato un nuovo rialzo del costo del denaro al ritmo di 25 punti base. Cosa aspettarsi a settembre, pausa o nuova stretta?

Fed: Powell alza i tassi, record da 2001

La Fed di Jerome Powell ha alzato i tassi sui Fed Funds di 25 punti

2001

I tassi dei Fed Funds Usa hanno raggiunto a luglio il livello più alto dal 2001

base. Ora sono nella forchetta tra il 5,25% e il 5,50%, il livello più alto degli ultimi 22 anni. La banca Usa torna in azione: dopo i rialzi dei tassi d'interesse annunciati in 10 riunioni consecutive, lo scorso giugno aveva annunciato una pausa (la prima da marzo 2022). L'attesa decisione di luglio è stata accompagnata da una chiara indicazione da parte del presidente Jerome Powell. "Continueremo ad adottare un approccio data dependent", ha dichiarato il numero uno della Fed che ha precisato: "Direi che è certamente possibile che alzeremo di nuovo i tassi nel meeting di settembre, nel caso in cui i dati giustifichino un rialzo. E direi che è possibile anche che decideremo di lasciare i tassi i tassi invariati. Valuteremo attentamente la situazione, come ho detto, di riunione in riunione". La prossima riunione della Fed è in calendario il 20 settembre. Mancano due mesi al prossimo meeting, ma per poter intercettare le possibili decisioni future della banca centrale Usa si guarderà al simposio di Jackson Hole. L'evento, organizzato dalla Federal Reserve di Kansas City e che chiama a raccolta i principali banchieri centrali e i ministri delle finanze, quest'anno sarà in calendario dal 24 al 26 agosto.

BOJ E LA SVOLTA SUL CONTROLLO DELLA CURVA DEI RENDIMENTI

Anche la Bank of Japan (BoJ) sale agli onori della cronaca. Non per le novità legate ai tassi, ma per la svolta nella politica di controllo della curva dei rendimenti. A luglio l'istituto guidato da Ueda ha mantenuto i tassi di interesse negativi a -0,1% ma ha comunicato che adotterà una "maggiore flessibilità" nelle operazioni volte al controllo della curva dei rendimenti. La BoJ ha indicato che consetirà ancora che i tassi dei JGB (titoli di stato giapponesi) oscillino nella banda di oscillazione tra il +0,5% e il -0,5%.

La novità sta nel fatto che la BoJ offrirà anche l'acquisto di titoli di stato a 10 anni al tasso dell'1% attraverso operazioni a tasso fisso: una decisione che amplia la soglia di oscillazione tollerata di altri 50 pb.



Christine Lagarde,
presidente Bce,
e Jerome Powell,
presidente della Fed

Bce e il nuovo rialzo, il nono in un anno

Anche la Bce è passata dalle parole ai fatti. Dopo le anticipazioni a giugno, Lagarde ha annunciato un rialzo di 25 punti base.

Come emerge dal comunicato ufficiale i tassi di interesse sulle operazioni di rifinanziamento principali, sulle operazioni di rifinanziamento marginale e sui depositi presso la banca centrale rispettivamente al 4,25%, al 4,50%



APPROCCIO DATA-DRIVEN

Le decisioni future
sull'aumento
o meno dei tassi
saranno prese
in base ai dati in arrivo
dal quadro macro

e al 3,75%. Dall'inizio del ciclo restrittivo, partito nel luglio 2022, l'istituto di Francoforte ha già alzato i tassi di 425 punti base. Sotto la lente le parole di Lagarde che ha rimarcato, una volta di più, la lotta all'inflazione ("spezzeremo la schiena all'inflazione"). Per quanto riguarda la riunione di settembre, l'ex numero dell'Fmi ha lasciato la porta aperta sia a un nuovo rialzo dei tassi sia a una pausa.



GUERRA DEL GRANO IN UCRAINA. GLI EFFETTI SULLA COMMODITY E SUL MONDO INTERO

Fase di elevata volatilità sul prezzo del grano dopo lo stop all'accordo fra Russia e Ucraina per le spedizioni di grano dai porti del Mar Nero. Ulteriore tensione dopo l'attacco missilistico russo sul porto di Odessa, oltre che su alcuni depositi di grano

I prezzi del grano sono balzati ai massimi da cinque mesi sul Chicago Board of Trade, punto di riferimento mondiale del mercato dei cereali, per le preoccupazioni internazionali sulle spedizioni dal Mar Nero che hanno alimentato le speculazioni sulla fame.

La volatilità sul prezzo del grano, che segna un incremento di circa il 30% dai minimi di maggio, è stata innescata dalla fine dell'accordo sul

19

I miliardi di chili di frumento che ora mancano ai paesi poveri

grano. Si tratta del Black Sea Grain Initiative, che era stato stipulato tra Russia e Ucraina a luglio dello scorso anno per consentire alle navi ucraine di esportare in sicurezza, nonostante la guerra, il grano e altri cereali (e i preziosi fertilizzanti) fondamentali per il sostentamento alimentare di moltissimi paesi che da questi prodotti dipendono, a partire dall'Africa. Ma nelle ultime settimane gli equilibri sono cambiati dopo l'attacco

EXPORT DI PRODOTTI ALIMENTARI DALL'UCRAINA IN TONNELLATE

Fonte: ministero delle Politiche Agrarie e Alimentari dell'Ucraina

MAIS	32.237,728 €
GRANO	17.069,795 €
OLIO DI SEMI DI GIRASOLE	6.024,968 €
SOIA	3.502,641 €
ORZO	2.760,764 €
OLIO DI SEMI DI SOIA	345,205 €

GLI EFFETTI SULL'ITALIA

L'accordo sui cereali coinvolge direttamente l'Italia dove le importazioni di grano provenienti dall'Ucraina sono aumentate del 430% per oltre 142 milioni di chili, mentre quelle di mais del 71% per un totale di 795 milioni di chili nel primo quadrimestre del 2023 rispetto allo stesso periodo dello scorso anno (fonte Istat). L'Italia, con il 6,3% complessivo sul totale delle esportazioni ucraine di prodotti agricoli, tra grano, mais e olio di girasole, è al quarto posto dietro Cina (24,3%), Spagna (18,3%) e Turchia (10%) tra i Paesi più interessati dall'accordo.

della Russia alle infrastrutture di stoccaggio del grano nei porti fluviali di Reni e Izmail sul Danubio, al confine tra l'oblast di Odessa e la Romania. Una nuova scossa al mercato dopo la chiusura dei corridoi per il commercio dei cereali aperti grazie all'accordo raggiunto tra Nazioni Unite, Turchia, Ucraina e Russia per assicurare i traffici commerciali nei porti del Mar Nero. Questa situazione, secondo Coldiretti sulla base dei dati del Centro Studi Divulga, interrompe un fiume di quasi 19 miliardi di chili di frumento per il pane, mais, olio di girasole e altri prodotti, che nell'anno di durata dell'intesa sono



FUTURE

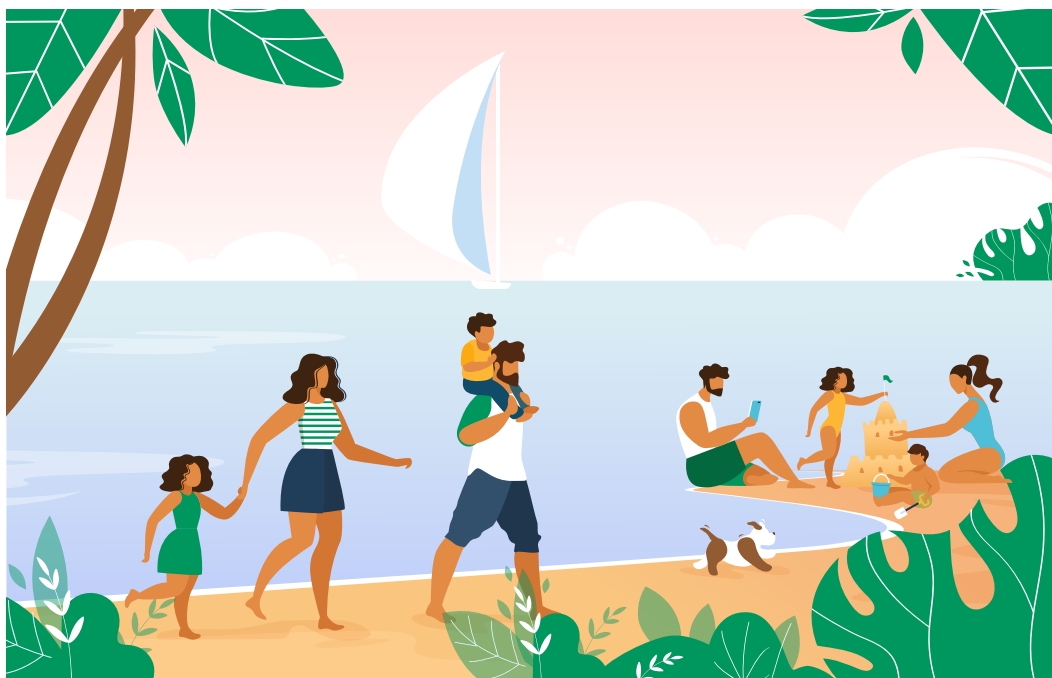
Uno strumento su cui chiunque può investire acquistando e vendendo solo virtualmente il prodotto

stati destinati ai paesi poveri dell'Africa e dell'Asia, con il rischio fame e carestie.

In particolare, secondo Coldiretti, dall'Ucraina è stato destinato ai paesi poveri ben il 58% dei prodotti agricoli transitati nei tre porti di Chornomorsk, Yuzhny e Odessa. Fra i paesi in via di sviluppo più colpiti dall'interruzione dell'accordo ci sono il Bangladesh con oltre un miliardo di chili di grano importato dall'Ucraina, l'Egitto con 417 milioni di chili di grano, 998 milioni di chili di mais, 4,6 milioni di chili di olio e farina di girasole e 131 milioni di chili di semi di soia, l'Indonesia con quasi 400 milioni di chili di grano, il Kenya con 385 milioni di chili di grano, 53 milioni di chili di mais, l'Etiopia con quasi 263 milioni di chili di grano, lo Yemen con 259 milioni di chili di grano e la Tunisia con oltre 222 milioni di chili di grano, 356 milioni di chili di mais, 108 milioni di chili di altri prodotti. ■



Anche se ci vorrà del tempo per mostrare i suoi effetti sugli alimenti confezionati, la decisione di Mosca avrà con tutta probabilità conseguenze significative sul costo del cibo, soprattutto sui paesi più poveri del mondo



BNP PARIBAS A FIANCO DELLE IMPRESE FAMILIARI, ECCELLENZA DEL MADE IN ITALY

BNP Paribas Wealth Management supporta le famiglie imprenditoriali con soluzioni specializzate e personalizzate per dare continuità al patrimonio aziendale e integrare pratiche sostenibili nella gestione quotidiana del business

Le imprese familiari costituiscono la stragrande maggioranza delle organizzazioni imprenditoriali europee: si va dal 61% delle imprese nei Paesi Bassi a oltre l'80% in Spagna, Italia e Francia. Rappresentano pertanto uno dei principali motori della crescita economica, dell'occupazione e dello sviluppo sociale.

L'importanza delle imprese familiari si riflette sia nella quantità di aziende sia nella loro incidenza sulla

50%

Quota di Pil dell'UE generato da imprese familiari

produttività complessiva del blocco. Da una ricerca di BNP Paribas Wealth Management e SDA Bocconi emerge infatti che ad esse fa capo una quota tra il 40 e il 50% di tutti i posti di lavoro del settore privato del Vecchio Continente e circa il 50% del PIL dell'Unione europea. Considerando le prime 1.000 aziende italiane per fatturato, quelle a conduzione familiare sono quasi la metà, rispetto al 40% della Germania e al 28% della Francia.

“Le imprese familiari svolgono un ruolo significativo nell’economia italiana”, spiega Luca Bonansea, Head of BNL BNP Paribas Private Banking and Wealth Management. “Sono fortemente radicate nei territori in cui operano e rappresentano l’eccellenza del Made in Italy, sia a livello nazionale sia all’estero. In diversi casi i familiari sono direttamente coinvolti nelle decisioni aziendali, in altri le figure apicali sono manager esterni; pertanto, ogni impresa necessita di soluzioni finanziarie specializzate e personalizzate. Noi supportiamo famiglie e imprese nel preservare, sviluppare e dare continuità al loro patrimonio aziendale, con uno sguardo attento all’innovazione, alla sostenibilità e alle nuove generazioni”. Una corretta gestione della “family governance” diventa dunque una componente chiave per assicurare il successo di un’impresa nel lungo termine. Ad oggi, però, solo il 24% delle aziende familiari europee ha un consiglio di amministrazione, contro il 59% di quelle globali. Lavorare con consulenti esterni permette di mantenere una visione equilibrata e terza su questioni complesse di possibile interesse familiare.

In tal senso, BNP Paribas rappresenta un partner ideale per preservare la competitività e garantire uno sviluppo profittevole. Grazie a un modello diversificato e integrato, che integra tutte le realtà del Gruppo in

PRINCIPALI TENDENZE EMERGENTI NEI MODELLI DI BUSINESS FAMILIARE

Impatto sociale. L’impact investing e la filantropia incidono positivamente sulle performance, attraverso cambiamenti nella gestione del patrimonio, la governance e l’asset allocation.

Trasformazione digitale. Per il 72% delle imprese familiari europee l’innovazione digitale rappresenta l’obiettivo principale a breve-medio termine.

Educazione alla proprietà responsabile. Il coinvolgimento delle generazioni future preserva la continuità aziendale e migliora l’adattabilità dell’azienda alle trasformazioni. Gli ambiti principali sono: marketing e social media (46%), pratiche sostenibili nel business (35%) e sviluppo di nuovi prodotti (41%).



FAMILY GOVERNANCE

Processo decisionale congiunto tra i membri della famiglia basato su una condivisione di valori, mission e visione

un approccio globale verso i bisogni del cliente, la banca accompagna i suoi clienti nella realizzazione dei loro progetti attraverso servizi che spaziano dal finanziamento, all’investimento, al risparmio e all’assicurazione, alla protezione. Il tutto, con un approccio di Corporate Social Responsibility che contribuisce alla costruzione di un futuro sostenibile.

“Le imprese familiari sono la spina dorsale dell’economia europea”, afferma Pierre Ramadier, Global Head of Entrepreneurs & Families coverage, BNP Paribas Wealth Management. “Hanno dimostrato la loro resilienza e il ruolo importante nelle nostre comunità, impiegando capitali a lungo termine e integrando pratiche sostenibili nella gestione quotidiana del business. Queste contano su di noi per accompagnarle in un approccio distintivo alla governance, adatto ai loro valori, scopi e modelli di business familiari”.



Alla luce di un contesto più complesso e incerto, una governance familiare ben strutturata è fondamentale per il successo a lungo termine delle imprese familiari

Pierre Ramadier, Global Head of Entrepreneurs & Families coverage, BNP Paribas Wealth Management

Fari sul settore automobilistico con due big del lusso tedesche

Certificato sul paniere formato da Mercedes e Porsche con premio fisso del 7,5% alla fine del primo anno



Che cos'è un Bnpp Athena Premium Memoria Plus su Mercedes e Porsche?

Il Certificate BNPP Athena Premium Memoria Plus su Mercedes e Porsche prevede un premio fisso alla fine del 1° anno e un premio potenziale con effetto memoria collegato all'andamento dei Sottostanti alla fine di ogni anno a partire dal 2°. Alla fine di ciascun anno il Certificate può scadere anticipatamente rimborsando l'Importo Nozionale. Se arriva a scadenza, il Certificate restituisce l'Importo Nozionale anche in caso di ribassi dei Sottostanti fino al livello Barriera; altrimenti l'investitore incorre in **una perdita, parziale o totale, dell'Importo Nozionale**.

Caratteristiche del Certificate



Alla fine del primo anno, il Certificate paga un premio fisso pari al 7,50% dell'Importo Nozionale.



Alla fine di ogni anno a partire dal 2°, il Certificate paga un premio del 7,50% dell'Importo Nozionale purché la quotazione di ciascun Sottostante sia pari o superiore al 60% del rispettivo valore iniziale. L'effetto memoria consente inoltre, nel caso in cui si verifichino le condizioni di pagamento, di aggiungere al premio del 7,50% dell'Importo Nozionale la somma dei premi non pagati alle precedenti date di valutazione intermedie.



Alla fine del 1°, 2° e del 3° anno, qualora la quotazione di tutti i Sottostanti sia pari o superiore al rispettivo valore iniziale, il Certificate scade anticipatamente e paga un premio del 7,50% dell'Importo Nozionale con effetto memoria, oltre a rimborsare l'Importo Nozionale.



A scadenza, qualora la quotazione di tutti i Sottostanti sia pari o superiore al 60% del rispettivo valore iniziale, il Certificate rimborsa l'Importo Nozionale. Nel caso di andamento negativo di uno o più Sottostanti oltre il livello Barriera, l'investitore riceve un importo commisurato alla performance del peggiore dei Sottostanti, **con conseguente perdita, totale o parziale, dell'Importo Nozionale (<60 €)**.

CARTA DI IDENTITÀ

CODICE ISIN	XS2538951364
CODICE BNL	2046713
DATA DI VALUTAZIONE INIZIALE	28/08/2023
DATA DI VALUTAZIONE FINALE	09/08/2027
EMITTENTE	BNP Paribas Issuance B.V.
SOTTOSTANTE	Azioni Mercedes e Porsche
GARANTE	BNP Paribas
CAPITALE MINIMO INVESTITO	100 euro (Importo Nozionale)
BARRIERA A SCADENZA	60% del valore iniziale dei Sottostanti
SOTTOSCRIZIONE	Dal 01/08/2023 al 28/08/2023 presso le filiali BNL e mediante tecniche di comunicazione a distanza. Per l'offerta fuori sede dal 01/08/2023 al 21/08/2023, fino a esaurimento plafond. Per maggiori informazioni chiama il numero (+39) 060 060 (da fisso, cellulare o dall'estero)
SEDE DI NEGOZIAZIONE	Il Certificate è ammesso alla negoziazione su EuroTLX (MTF)

Il Certificate è uno strumento finanziario a **complessità molto elevata e a capitale protetto, ma non garantito**.

Inoltre, nel caso di vendita del Certificate prima della scadenza, l'investitore potrebbe ricevere un importo inferiore rispetto a quello inizialmente investito.

FOCUS SOTTOSTANTE

Andamento Mercedes ultimi 3 anni



dati rilevati al 13/07/2023



L'azione Mercedes

BORSA DI QUOTAZIONE	XETRA
ISIN	DE0007100000
CAPITALIZZAZIONE DI MERCATO	77.338 MILIONI DI EURO
RAPPORTO PREZZO/UTILI	5,17
PERFORMANCE DA INIZIO 2021	+13,37%
MASSIMI A 52 SETTIMANE	76,10 €
MINIMI A 52 SETTIMANE	50,19 €

fonte: Bloomberg

Andamento Porsche ultimi 3 anni



dati rilevati al 19/07/2023



L'azione Porsche

BORSA DI QUOTAZIONE	XETRA
ISIN	DE000PAH0038
CAPITALIZZAZIONE DI MERCATO	16.506 MILIONI DI EURO
RAPPORTO PREZZO/UTILI	4,21
PERFORMANCE DA INIZIO 2021	+5.19%
MASSIMI A 52 SETTIMANE	74.98 €
MINIMI A 52 SETTIMANE	48.38 €

fonte: Bloomberg

QUANTO RICEVE L'INVESTITORE A FRONTE DI 100 EURO

INVESTITI NELLA SOTTOSCRIZIONE DEL CERTIFICATE BNPP ATHENA PREMIUM MEMORIA PLUS SU MERCEDES E PORSCHE

DATA DI VALUTAZIONE	CONDIZIONE	EURO	DATA DI PAGAMENTO
07/08/2024	Mercedes e Porsche ≥ valore iniziale	Il Certificate scade anticipatamente e paga un premio di 107,50 €	14/08/2024
	Mercedes e/o Porsche < valore iniziale	Il Certificate paga un premio di 7,50 €	
07/08/2025 07/08/2026	Mercedes e Porsche ≥ valore iniziale	Il Certificate scade anticipatamente e paga 107,50 € (più 7,50 € per ogni anno in cui non è stato pagato il premio)	14/08/2025 14/08/2026
	Mercedes e/o Porsche < valore iniziale ma Mercedes e Porsche ≥ 60% valore iniziale	Il Certificate paga un premio di 7,50 € (più 7,50 € per ogni anno in cui non è stato pagato il premio)	
	Mercedes e/o Porsche < 60% valore iniziale	Il Certificate non paga premio e si rinvia alla data di valutazione successiva	
09/08/2027	Mercedes e Porsche ≥ 60% valore iniziale	Il Certificate scade e paga 107,50 € (più 7,50 € per ogni anno in cui non è stato pagato il premio)	16/08/2027
	Mercedes e/o Porsche < Barriera	Il Certificate scade e paga un importo commisurato alla performance del peggiore dei Sottostanti, con conseguente perdita, totale o parziale, dell'importo Nozionale (<60 €)	

¹ Gli importi espressi in percentuale (esempio 7,50%) ovvero espressi in euro (esempio 7,50 €) devono intendersi al lordo delle ritenute fiscali previste per legge.

COME POSSO SOTTOSCRIVERE IL CERTIFICATE?

Dal 01/08/2023 al 28/08/2023 presso le filiali BNL e mediante tecniche di comunicazione a distanza. Per l'offerta fuori sede dal 01/08/2023 al 21/08/2023, fino a esaurimento plafond. Per maggiori informazioni chiama il numero (+39) 060 060 (da fisso, cellulare o dall'estero)

Potenziiale premio a scadenza fino al 30%

Il Bnpp Fixed Premium Protection 100 Performance Cap prevede un premio potenziale legato all'andamento di Tesla



Che cos'è un Bnpp Fixed Premium Protection 100 Performance Cap su Tesla?

Il Certificate BNPP Fixed Premium Protection 100 Performance Cap su Tesla prevede un premio fisso alla fine del 1°, del 2°, del 3° e del 4° anno e a scadenza un premio potenziale legato all'andamento del Sottostante. Inoltre, a scadenza, il Certificate rimborsa l'Importo Nozionale.

Caratteristiche del Certificate



Alla fine del 1°, del 2°, del 3° e del 4° anno, il Certificate paga un premio fisso dell' 1,30% dell'Importo Nozionale.



A scadenza, qualora la quotazione del Sottostante sia pari o superiore al 130% del suo valore iniziale, il Certificate paga un premio del 30% dell'Importo Nozionale, oltre a rimborsare l'Importo Nozionale. Qualora la quotazione del Sottostante sia inferiore al 130% del suo valore iniziale ma la quotazione del Sottostante sia pari o superiore al suo valore iniziale, il Certificate paga un premio commisurato alla performance positiva del Sottostante (fino a un massimo del 30% dell'Importo Nozionale), oltre a rimborsare l'Importo Nozionale. Il Certificate restituisce l'Importo Nozionale anche nel caso in cui la quotazione del Sottostante sia inferiore al suo valore iniziale.

CARTA DI IDENTITÀ

CODICE ISIN	XS2538952768
CODICE BNL	2046712
DATA DI VALUTAZIONE INIZIALE	28/08/2023
DATA DI VALUTAZIONE FINALE	07/08/2028
EMITTENTE	BNP Paribas Issuance B.V.
SOTTOSTANTE	Azione Tesla
GARANTE	BNP Paribas
CAPITALE MINIMO INVESTITO	100 Euro (Importo Nozionale)
PROTEZIONE CAPITALE (A SCADENZA)	100% dell'Importo Nozionale
SOTTOSCRIZIONE	Dal 01/08/2023 al 28/08/2023 presso le filiali BNL e mediante tecniche di comunicazione a distanza. Per l'offerta fuori sede dal 01/08/2023 al 21/08/2023, fino a esaurimento plafond. Per maggiori informazioni chiama il numero (+39) 060 060 (da fisso, cellulare o dall'estero)
SEDE DI NEGOZIAZIONE	Il Certificate è ammesso alla negoziazione su EuroTLX (MTF)

Il Certificate è uno strumento finanziario a complessità molto elevata e a capitale protetto, ma non garantito.

Inoltre, nel caso di vendita del Certificate prima della scadenza, l'investitore potrebbe ricevere un importo inferiore rispetto a quello inizialmente investito.

FOCUS SOTTOSTANTE

Andamento **Tesla** ultimi 3 anni



dati rilevati al **13/07/2023**



L'azione **Tesla**

BORSA DI QUOTAZIONE	NASDAQ
ISIN	US88160R1014
CAPITALIZZAZIONE DI MERCATO	862073 MILIONI DI EURO
RAPPORTO PREZZO/UTILI	79,06
PERFORMANCE DA INIZIO 2021	+140,7%
MASSIMI A 52 SETTIMANE	314.667 €
MINIMI A 52 SETTIMANE	101.81 €

fonte: **Bloomberg**

ULTIMI AGGIORNAMENTI

► **13 Luglio 2023:** Il primo Tesla Cybertruck è stato prodotto presso Gigafactory Texas. Un'immagine del pick-up completamente elettrico di produzione è stata pubblicata dal produttore di veicoli elettrici attraverso il suo account Twitter ufficiale. Come è tipico delle altre pietre miliari legate al prodotto dell'azienda, una foto commemorativa del Cybertruck di produzione mostrava il veicolo stesso e il team Tesla, sorridenti mentre celebravano il primo pick-up completamente elettrico.

IL SETTORE DI APPARTENENZA

► L'industria automobilistica comprende una vasta gamma di aziende e organizzazioni coinvolte nella progettazione, sviluppo, produzione, commercializzazione, vendita, riparazione e modifica di veicoli a motore. È una delle maggiori industrie del mondo per fatturato (dal 16 % come in Francia fino al 40 % in paesi come la Slovacchia).

QUANTO RICEVE L'INVESTITORE A FRONTE DI 100 EURO

INVESTITI IN SOTTOSCRIZIONE SUL CERTIFICATE BNPP BNPP FIXED PREMIUM PROTECTION 100 PERFORMANCE CAP SU TESLA

DATA DI VALUTAZIONE	CONDIZIONE	EURO	DATA DI PAGAMENTO
-	Il Certificate paga un premio di 1,30 €		14/08/2024 14/08/2025 14/08/2026 16/08/2027
07/08/2028	Tesla ≥ 130% valore iniziale	Il Certificate scade e paga 130 €	
	Tesla < 130% valore iniziale ma Tesla ≥ valore iniziale	Il Certificate scade e paga 100 € più un importo commisurato alla performance positiva del Sottostante (compreso tra 0 € e 30 €)	14/08/2028
	Tesla < valore iniziale	Il Certificate scade e paga 100 €	

¹ Gli importi espressi in percentuale (esempio 30%) ovvero espressi in euro (esempio 30 €) devono intendersi al lordo delle ritenute fiscali previste per legge.

COME POSSO SOTTOSCRIVERE IL CERTIFICATE?

Dal 01/08/2023 al 28/08/2023 presso le filiali BNL e mediante tecniche di comunicazione a distanza. Per l'offerta fuori sede dal 01/08/2023 al 21/08/2023, fino a esaurimento plafond. Per maggiori informazioni chiama il numero (+39) 060 060 (da fisso, cellulare o dall'estero)

Premio potenziale fino al 20% con lo "smart food"

Si tratta di un fondo che punta a sfruttare l'aumento della domanda di beni alimentari di qualità prodotti con metodi rispettosi per l'ambiente per creare valore per l'investitore



Che cos'è un Bnpp Fixed Premium Protection 100 Performance Cap?

Il Certificate BNPP Fixed Premium Protection 100 Performance Cap su BNP Paribas Smart Food EUR prevede un premio fisso alla fine del 1° e del 2° anno e a scadenza un premio potenziale legato all'andamento del Sottostante. Inoltre, a scadenza, il Certificate rimborsa l'Importo Nozionale.

Caratteristiche del Certificate



Alla fine del 1° e del 2° anno, il Certificate paga un premio fisso dell'1,25% dell'Importo Nozionale.



A scadenza, qualora la quotazione del Sottostante sia pari o superiore al 120% del suo valore iniziale, il Certificate paga un premio del 20% dell'Importo Nozionale, oltre a rimborsare l'Importo Nozionale. Qualora la quotazione del Sottostante sia inferiore al 120% del valore iniziale ma la quotazione del Sottostante sia pari o superiore al suo valore iniziale, il Certificate paga un premio commisurato alla performance positiva del Sottostante (fino a un massimo del 20% dell'Importo Nozionale), oltre a rimborsare l'Importo Nozionale. Il Certificate restituisce l'Importo Nozionale anche nel caso in cui la quotazione del Sottostante sia inferiore al suo valore iniziale.

CARTA DI IDENTITÀ

CODICE ISIN	XS2538951877
CODICE BNL	2046714
DATA DI VALUTAZIONE INIZIALE	28/08/2023
DATA DI VALUTAZIONE FINALE	07/08/2028
EMITTENTE	BNP Paribas Issuance B.V.
SOTTOSTANTE	Fondo BNP Paribas Smart Food EUR
GARANTE	BNP Paribas
CAPITALE MINIMO INVESTITO	100 euro (Importo Nozionale)
PROTEZIONE CAPITALE (A SCADENZA)	100% dell'Importo Nozionale
SOTTOSCRIZIONE	Dal 01/08/2023 al 28/08/2023 presso le filiali BNL e mediante tecniche di comunicazione a distanza. Per l'offerta fuori sede dal 01/08/2023 al 21/08/2023, fino a esaurimento plafond. Per maggiori informazioni chiama il numero (+39) 060 060 (da fisso, cellulare o dall'estero)
SEDE DI NEGOZIAZIONE	Il Certificate è ammesso alla negoziazione su EuroTLX (MTF)

Il Certificate è uno strumento finanziario a complessità molto elevata e a capitale condizionatamente protetto, ma non garantito. Inoltre, nel caso di vendita del Certificate prima della scadenza, l'investitore potrebbe ricevere un importo inferiore rispetto a quello inizialmente investito.

FOCUS SOTTOSTANTE

ANDAMENTO BNP PARIBAS SMART FOOD EUR ULTIMI 3 ANNI



dati rilevati al 13/07/2023 fonte: Bloomberg

ULTIMI AGGIORNAMENTI

► **BNP Paribas Smart Food**, sta esplorando la possibilità di ampliare la catena di produzione agroalimentare, escludendo al tempo stesso tutte le società che adottano pratiche quali land grabbing (l'accaparramento delle terre coltivabili), il commercio di materie prime e una gestione insoddisfacente della manodopera, nonché i produttori di OGM, di biocarburanti di prima generazione, di olio di palma e di fertilizzanti non organici.

IL SETTORE DI APPARTENENZA

► Il settore agroalimentare comprende i processi di coltivazione, produzione e trasformazione dei prodotti agricoli destinati all'alimentazione. Il sistema può essere esteso alle industrie che forniscono mezzi tecnici (macchine agricole, prodotti chimici ecc.) e le istituzioni che erogano servizi. Oltre ad essere importante a livello domestico, il comparto agroalimentare risulta uno degli elementi di traino per l'economia all'estero, essendo portatore del Made in Italy in tutto il mondo.

QUANTO RICEVE L'INVESTITORE A FRONTE DI 100 EURO

INVESTITI NELLA SOTTOSCRIZIONE DEL CERTIFICATE FIXED PREMIUM PROTECTION 100% PERFORMANCE CAP SU BNP PARIBAS SMART FOOD EUR %

DATA DI VALUTAZIONE	CONDIZIONE	EURO	DATA DI PAGAMENTO
-		Il Certificate paga un premio di 1,25 €	14/08/2024
-		Il Certificate paga un premio di 1,25 €	14/08/2025
07/08/2028	BNP Paribas Smart Food ≥ 120% valore iniziale	Il Certificate scade e paga 120 €	14/08/2028
	BNP Paribas Smart Food < 120% valore iniziale BNP Paribas Smart Food ≥ valore iniziale	Il Certificate scade e paga 100 € più un premio commisurato alla performance positiva del Sottostante (compreso tra 0 € e 20 €)	
	BNP Paribas Smart Food < valore iniziale	Il Certificate scade e paga 100 €	

¹ Gli importi espressi in percentuale (esempio 20%) ovvero espressi in euro (esempio 20 €) devono intendersi al lordo delle ritenute fiscali previste per legge.

COME POSSO SOTTOSCRIVERE IL CERTIFICATE?

Dal 01/08/2023 al 28/08/2023 presso le filiali BNL e mediante tecniche di comunicazione a distanza. Per l'offerta fuori sede dal 01/08/2023 al 21/08/2023, fino a esaurimento plafond. Per maggiori informazioni chiama il numero (+39) 060 060 (da fisso, cellulare o dall'estero)

A tutta energia con la francese Engie

Il certificato offre un premio potenziale del 5,15% alla fine di ogni anno collegato all'andamento di Engie



Che cos'è un Bnpp Lock In Premium Locker su Engie?

Il Certificate BNPP Lock In Premium Locker su Engie prevede un premio potenziale alla fine di ogni anno. Se la quotazione del Sottostante è pari o superiore al 120% del suo valore iniziale in almeno una delle Date di Valutazione Intermedie (c.d. meccanismo di Lock-In), il Certificate prevede un premio fisso, alla fine di ciascun anno, a partire dal primo anno di attivazione del meccanismo di Lock-in e fino al quarto anno, indipendentemente dall'andamento del Sottostante. Inoltre, a scadenza prevede il pagamento di un ulteriore premio del 20% dell'Importo Nozionale e il rimborso dell'Importo Nozionale se la quotazione del Sottostante è pari o superiore al 120% del suo valore iniziale e/o se il meccanismo di Lock-in sia attivato. A scadenza, il Certificate rimborsa l'Importo Nozionale anche in caso di ribassi del Sottostante fino al livello Barriera; altrimenti l'investitore incorre in **una perdita, parziale o totale, dell'Importo Nozionale**.

Caratteristiche del Certificate

Alla fine del 1°, 2°, 3°, e del 4° anno, qualora la quotazione del Sottostante sia pari o superiore all'85% del suo valore iniziale, il Certificate paga un premio potenziale del 5,15% dell'Importo Nozionale.

Alla fine di ogni anno, qualora la quotazione del Sottostante sia almeno una volta in almeno una delle Date di Valutazione Intermedie* pari o superiore al 120% del suo valore iniziale, si attiva il meccanismo di Lock-in ed il Certificate paga fino a scadenza un premio del 5,15% dell'Importo Nozionale a partire dall'anno in cui si è attivato il meccanismo di Lock-in, indipendentemente dalla quotazione del Sottostante.

A scadenza, qualora la quotazione del Sottostante sia pari o superiore al 120% del suo valore iniziale e/o il meccanismo di Lock in sia attivato, il Certificate paga, oltre al premio del 5,15%, un premio del 20% dell'Importo Nozionale, e rimborsa l'Importo Nozionale. Il Certificate restituisce l'Importo Nozionale se la quotazione del Sottostante è pari o superiore al livello Barriera, oppure se il meccanismo Lock-in non è attivato. Nel caso di andamento negativo del Sottostante al di sotto del livello Barriera e di meccanismo Lock-in non attivato, l'investitore riceve un importo commisurato alla performance del Sottostante **con conseguente perdita, parziale o totale, dell'importo Nozionale (<65 €)**.

CARTA DI IDENTITÀ

CODICE ISIN	XS2538954111
CODICE BNL	2046715
DATA DI VALUTAZIONE INIZIALE	28/08/2023
DATA DI VALUTAZIONE FINALE	09/08/2027
EMITTENTE	BNP Paribas Issuance B.V.
SOTTOSTANTE	Azione Engie
GARANTE	BNP Paribas
CAPITALE MINIMO INVESTITO	100 Euro (Importo Nozionale)
BARRIERA A SCADENZA	65% del valore iniziale del Sottostante
SOTTOSCRIZIONE	Dal 01/08/2023 al 28/08/2023 presso le filiali BNL e mediante tecniche di comunicazione a distanza. Per l'offerta fuori sede dal 01/08/2023 al 21/08/2023, fino a esaurimento plafond. Per maggiori informazioni chiama il numero (+39) 060 060 (da fisso, cellulare o dall'estero)
SEDE DI NEGOZIAZIONE	Il Certificate è ammesso alla negoziazione su EuroTLX (MTF)

Il Certificate è uno strumento finanziario a **complessità molto elevata e a capitale protetto, ma non garantito**.

Inoltre, nel caso di vendita del Certificate prima della scadenza, l'investitore potrebbe ricevere un importo inferiore rispetto a quello inizialmente investito.

FOCUS SOTTOSTANTE

Andamento Engie ultimi 3 anni



dati rilevati al 13/07/2023



L'azione Engie

BORSA DI QUOTAZIONE	EN PARIS
ISIN	FR0010208488
CAPITALIZZAZIONE DI MERCATO	36.733 MILIONI DI EUR
RAPPORTO PREZZO/UTILI	7.70
PERFORMANCE DA INIZIO 2021	+11,75%
MASSIMI A 52 SETTIMANE	15,56 EUR
MINIMI A 52 SETTIMANE	10,67 EUR

fonte: Bloomberg

ULTIMI AGGIORNAMENTI

➤ **28 giugno 2023:** Il Gruppo ENGIE sta esplorando il potenziale dell'Intelligenza Artificiale che migliora le operazioni, l'analisi e le previsioni con numerosi vantaggi in serbo. L'intelligenza artificiale è stata al centro della scena a Viva Technology, il principale evento tecnologico europeo, dove ENGIE ha fatto una presenza notevole. È stato il tema più atteso di questa 7a edizione di Viva Technology, un evento di spicco su innovazione e tecnologia tenutosi a Parigi nel giugno 2023.

IL SETTORE DI APPARTENENZA

➤ Il settore energetico è una categoria di aziende che comprende la produzione, la distribuzione e il consumo di varie forme di energia, compresi i combustibili fossili, l'energia nucleare e le fonti rinnovabili come l'energia solare ed eolica. Il settore è una parte cruciale del nostro mondo moderno. Il settore energetico ha un impatto significativo sull'economia globale, sull'ambiente e sulla geopolitica. Negli ultimi decenni, c'è stata una crescente consapevolezza degli impatti ambientali dei combustibili fossili e una spinta verso le fonti energetiche rinnovabili. Ciò ha portato allo sviluppo di tecnologie per l'energia solare ed eolica, nonché all'esplorazione di nuove fonti come l'energia geotermica e delle maree.

QUANTO RICEVE L'INVESTITORE A FRONTE DI 100 EURO

INVESTITI NELLA SOTTOSCRIZIONE DEL CERTIFICATE BNPP LOCK IN PREMIUM LOCKER SU ENGIE

DATA DI VALUTAZIONE	CONDIZIONE	EURO	DATA DI PAGAMENTO
07/08/2024 07/08/2025 07/08/2026	Engie ≥ 120% valore iniziale e meccanismo Lock-in attivato	Il Certificate paga un premio di 5,15 €	14/08/2024 14/08/2025 14/08/2026
	Engie ≥ 85% valore iniziale e meccanismo Lock-in non attivato	Il Certificate paga un premio di 5,15 €	
	Engie < 85% valore iniziale e meccanismo Lock-in non attivato	Il Certificate non paga premio e si rinvia alla data di valutazione successiva	
09/08/2027	Engie ≥ 120% valore iniziale e/o meccanismo Lock-in attivato	Il Certificate scade e paga 125,15 €	16/08/2027
	Engie < 120% ma Engie ≥ 85% valore iniziale e meccanismo Lock-in non attivato	Il Certificate scade e paga 105,15 €	
	Engie < 85% valore iniziale ma Engie ≥ Barriera e meccanismo Lock-in non attivato	Il Certificate scade e paga 100 €	
	Engie < Barriera e meccanismo Lock-in non attivato	Il Certificate scade e paga un importo commisurato alla performance del Sottostante con conseguente perdita, parziale o totale, dell'Importo Nozionale (<65 €)	

* Date di Valutazione Intermedie del Sottostante: 07/08/2024; 07/08/2025; 07/08/2026.

† Gli importi espressi in percentuale (esempio 5,15%) ovvero espressi in euro (esempio 5,15€) devono intendersi al lordo delle ritenute fiscali previste per legge.

COME POSSO SOTTOSCRIVERE IL CERTIFICATE?

Dal 01/08/2023 al 28/08/2023 presso le filiali BNL e mediante tecniche di comunicazione a distanza. Per l'offerta fuori sede dal 01/08/2023 al 21/08/2023, fino a esaurimento plafond. Per maggiori informazioni chiama il numero (+39) 060 060 (da fisso, cellulare o dall'estero)

Per ulteriori informazioni



Visita il nostro sito
investimenti.bnpparibas.it



Chiamare il numero verde
800.92.40.43



Scarica l'App
Quotazioni di Borsa

Messaggio pubblicitario con finalità promozionali.

Prima di adottare una decisione di investimento al fine di comprendere appieno i potenziali rischi e benefici connessi alla decisione di investire negli strumenti finanziari qui vi menzionati, si invita a leggere attentamente la relativa documentazione di offerta e/o quotazione e, in particolare, le sezioni dedicate ai fattori di rischio connessi all'investimento, ai relativi costi e al trattamento fiscale, e il relativo documento contenente le informazioni chiave (KID), ove disponibile. Tale documentazione è disponibile sul sito web *investimenti.bnpparibas.it*. L'investimento negli strumenti finanziari qui vi menzionati può comportare il rischio di perdita totale o parziale del capitale inizialmente investito. Ove tali strumenti finanziari siano venduti prima della scadenza, l'investitore potrà incorrere anche in perdite in conto capitale. Nel caso in cui tali strumenti finanziari siano acquistati o venduti nel corso della loro durata, il rendimento potrà variare. La presente pubblicazione costituisce materiale pubblicitario e le informazioni in essa contenute hanno scopo meramente informativo e promozionale e non sono da intendersi in alcun modo come ricerca, sollecitazione o raccomandazione all'investimento, offerta al pubblico o consulenza in materia di investimenti. Le informazioni e i grafici a contenuto finanziario qui vi riportati sono meramente indicativi e hanno scopo esclusivamente esemplificativo e non esaustivo. I rendimenti passati non sono indicativi, né sono garanzia, dei rendimenti futuri. È responsabilità dell'investitore effettuare un'accurata analisi di tutti i profili fiscali, legali e regolamentari (inclusi i fattori di rischio, tra i quali, i fattori di rischio legati ai tassi di interesse, i fattori di rischio di *default* e i fattori di rischio legati all'assenza di liquidità) connessi all'investimento negli strumenti finanziari qui vi menzionati. BNP Paribas e/o altra società del gruppo BNP Paribas non potranno essere considerate responsabili delle conseguenze finanziarie o di altra natura derivanti dall'investimento in tali strumenti finanziari. Informazioni aggiornate sulla quotazione di questi ultimi sono disponibili sul sito web *investimenti.bnpparibas.it*. Eventuali raccomandazioni di investimento qui vi contenute non soddisfano i requisiti di legge relativi all'indipendenza della ricerca in materia di investimenti e non sono soggette ad alcun divieto di esecuzione di operazioni su strumenti finanziari prima della loro divulgazione.



BNP PARIBAS

La banca
per un mondo
che cambia