

UN MESE DI BORSA

173

FEBBRAIO '23

investimenti.bnpparibas.it



OBBLIGAZIONI DAL CUORE GREEN

Boom di sottoscrizioni in Italia per i bond di Eni
per la prima volta legati agli obiettivi di sostenibilità



BNP PARIBAS

La banca
per un mondo
che cambia

UN MESE DI BORSA

Creazione e produzione

T-Finance unit di
T-Mediahouse S.r.l.

Hanno collaborato

Simone Borghi
Alessandro Pogliani
Giulio Visigalli

Grafica

Greta Bigli
Giulia Bucella
Elisabetta Musci

Art Director

Domenico Romanelli

Chiuso in redazione il 30/01/2023

Copyright

Tutto il materiale pubblicato è protetto da copyright. La riproduzione e la distribuzione non autorizzate sono espressamente vietate. Per le immagini e le illustrazioni: © iStock Photo | © Getty Images

AVVERTENZE

La presente pubblicazione è stata preparata da T-Finance business unit di T-Mediahouse S.r.l. (l'Editore), con sede legale in Viale Sarca, 336 (edificio sedici), 20126, Milano, in completa autonomia e riflette quindi esclusivamente le opinioni e le valutazioni dell'Editore. La presente pubblicazione è sponsorizzata da BNP Paribas che potrebbe essere controparte di operazioni aventi a oggetto gli strumenti finanziari qui descritti. La presente pubblicazione non può essere riprodotta o pubblicata, nemmeno in una sua parte, senza la preventiva autorizzazione scritta dell'Editore. Le informazioni e le opinioni contenute nella presente pubblicazione sono state ottenute o estrapolate da fonti ritenute affidabili dall'Editore; tuttavia, l'Editore non rilascia alcuna dichiarazione o garanzia in merito alla loro accuratezza, adeguatezza o completezza. BNP Paribas e le società del gruppo BNP Paribas non si assumono alcuna responsabilità per il relativo contenuto. Gli scenari, le presunzioni di calcolo, i dati e le performance passate, i prezzi stimati, gli esempi dei potenziali ricavi o le valutazioni hanno valore meramente illustrativo/informativo, senza alcuna garanzia che tali scenari o ricavi potenziali possano verificarsi o essere conseguiti. In ogni caso, l'Editore non è responsabile per qualsiasi perdita o danno, diretto o indiretto, che possa derivare dall'utilizzo dei contenuti della presente pubblicazione.

CONTENTS N.173

FEBBRAIO 2023

BORSE



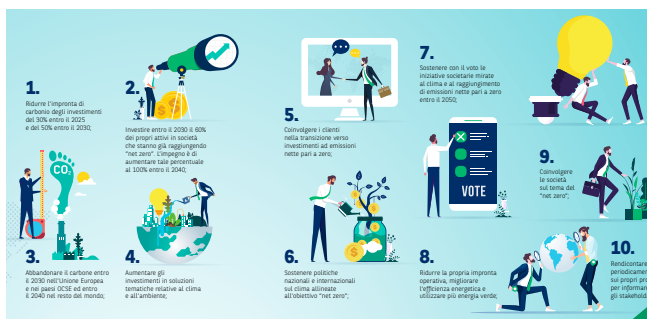
4 Boom di richieste per le prime obbligazioni sostenibili di Eni

BORSE



6 La Cina si prepara ad accelerare nel 2023

SPECIALE



8 Verso il Net Zero degli investimenti

INVESTIMENTI



10 Certificate BNPP Premium Protection 100 Quanto su Exxon e Shell



12 Certificate BNPP Premium Protection 100 su Airbus e Leonardo



14 Certificate BNPP Relax Premium Locker su Deutsche Telekom



16 Certificate BNPP Athena Premium Memoria Switch to Protection Quanto su Eni Ed Exxon



18 Certificate BNPP Protection 100 Performance Cap su Theam Quant World Climate Carbon Offset Plan I MD Distribution

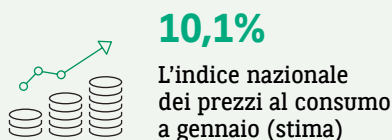


20 Certificate BNPP Shark Fin su Euro Stoxx 50

Il mercato in cifre

L'azionario ha aperto il 2023 in rialzo ma a due velocità diverse per S&P 500 (+6,2%) ed Euro Stoxx 50 (+9,75%). I dati diffusi finora suggeriscono che la recessione può essere evitata o risultare meno grave di quanto temuto. Gli operatori intravedono la fine della stretta monetaria, nonostante l'insistenza delle banche centrali sull'inflazione troppo elevata (+6,5% negli Usa e +8,5% nell'Eurozona). In rialzo l'euro/dollaro, complice la divergenza tra una Fed che rallenta il ritmo di rialzo dei tassi e una Bce più restrittiva. La BoJ invece ha confermato la politica monetaria accomodante. Ancora in calo il gas, grazie alle temperature miti che preservano le scorte, mentre la ripresa della Cina sostiene il petrolio.

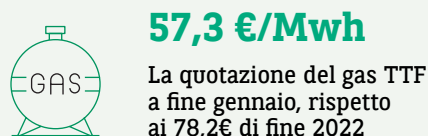
Mercato italiano



Mercati esteri



Materie Prime e Valute





BOOM DI RICHIESTE PER LE PRIME OBBLIGAZIONI SOSTENIBILI DI ENI

Il bond della società petrolifera destinato al mercato retail ha riscontrato un enorme successo con richieste per 10,2 milioni di obbligazioni che equivalgono a ordini pari a 10,2 miliardi di euro. Confermato il tasso minimo del 4,3%.

Dopo oltre un decennio di assenza, Eni torna a lanciare un prestito obbligazionario interamente dedicato ai risparmiatori italiani e per la prima volta collegato ai propri obiettivi di sostenibilità. Le obbligazioni "Eni Sustainability-linked 2023/2028" sono state quotate sul MOT di Borsa Italiana con l'obiettivo di finanziare eventuali futuri



MOT

Mercato Telematico delle Obbligazioni e dei Titoli di Stato

fabbisogni di Eni e di mantenere una struttura finanziaria equilibrata, oltre a diversificare ulteriormente le fonti finanziarie del gruppo.

Il tasso al 4,3%, scadenza 2028

Le obbligazioni Eni sostenibili hanno una durata di 5 anni (scadenza 10 febbraio 2028) e pagheranno ai sottoscrittori annualmente un tasso di

interesse fisso che non potrà essere inferiore al 4,30%. Le obbligazioni di Eni saranno collegate al conseguimento di due obiettivi legati alla sostenibilità del Gruppo: l'incremento della capacità installata per la produzione di energia elettrica da fonti rinnovabili pari o superiore a 5 GW al 31 dicembre 2025 e la riduzione delle emissioni nette di gas serra ad un valore pari o inferiore a 5,2 MtCO₂eq al 31 dicembre 2025 (-65% rispetto alla baseline del 2018). A fronte del raggiungimento da parte di Eni di questi due obiettivi, il tasso di interesse nominale annuo lordo rimarrà invariato sino alla scadenza delle obbligazioni. Al contrario, in caso di mancato raggiungimento di anche uno solo dei due target, il tasso di interesse relativo alla cedola pagabile alla scadenza sarà incrementato dello 0,50%.

Claudio Descalzi, CEO di Eni

"Eni è una società estremamente robusta dal punto di vista finanziario e industriale, con un modello di crescita volto a valorizzare al meglio i business legati alla transizione energetica e quelli tradizionali che ne alimentano il successo, anch'essi soggetti al progressivo abbattimento delle emissioni e che continuano a garantire la sicurezza degli approvvigionamenti. Con questa consapevolezza vogliamo

10,2

Miliardi, l'importo delle richieste da parte dei sottoscrittori



Le richieste per i bond sostenibili della società petrolifera sono partite da più di 300mila investitori, registrando il record italiano per un'emissione obbligazionaria corporate single tranche destinata al mercato retail

Principali caratteristiche delle nuove Obbligazioni Eni

fonte: www.eni.com/it-IT/investitori/emissioni-obbligazioni-retail.html



LOTTO MINIMO (2 Obbligazioni)

2.000 €

TAGLI SUCCESSIVI (+1 Obbligazione)
+1.000 €



DURATA

5 ANNI



TASSO MINIMO

4,30%



Rimborso integrale
del capitale a scadenza

offrire al pubblico italiano uno strumento di risparmio solido, che possa renderlo partecipe del nostro cammino verso un'energia completamente decarbonizzata, tecnologicamente avanzata e diversificata, e dell'ulteriore consolidamento della nostra capacità di garantire la sicurezza energetica al Paese".

I risultati dell'offerta

Record per il bond di Eni che ha ricevuto richieste da parte di 309.000 piccoli azionisti per oltre 10 miliardi di euro. In particolare, sono state assegnate 2 milioni di obbligazioni per un ammontare nominale di 2 miliardi di euro. Infine, il Cane è sei zampe ha confermato il tasso del 4,30% annuo lordo a scadenza, nel caso in cui non si verificasse l'evento di step-up altrimenti sarebbe del 4,39%. ■

LA CINA SI PREPARA AD ACCELERARE NEL 2023

Dopo un anno segnato da Covid e crisi del real estate, la superpotenza asiatica è di nuovo pronta a trainare la crescita globale

La Cina è recentemente tornata ad attrarre l'attenzione degli investitori e si appresta a vivere un anno da protagonista sui mercati dopo le difficoltà dei mesi precedenti. Difficoltà legate in particolare alle restrizioni per limitare il coronavirus e alla crisi del settore immobiliare.

Il cambio di marcia a fine 2022

Ad innescare questa inversione di rotta, a partire dalla fine del 2022, è stata soprattutto la decisione delle autorità di Pechino di abbandonare la rigida politica Zero-COVID che aveva frenato l'attività economica. La fine dei lockdown e la riapertura delle frontiere hanno avuto fin da subito un impatto positivo su quasi tutti i settori. Importante anche l'impegno del governo a sostenere il real estate, con diversi analisti che stimano un'iniezione di credito da oltre 180 miliardi di dollari nel settore. La ripartenza della Cina contribuirà a superare i problemi logistici che hanno frenato l'economia globale negli ultimi due anni. In particolare, permetterà di sbloccare i colli di

+3%

Crescita del Pil cinese nel 2022, inferiore al +5,5% previsto a marzo dal governo di Pechino



bottiglia nelle catene di approvvigionamento che, dallo scoppio della pandemia, hanno determinato uno slittamento delle consegne in diversi settori industriali.

I rischi residui

Malgrado alcune incognite, la ripresa della Cina potrebbe materializzarsi in anticipo rispetto alle precedenti stime e gli esperti concordano sul fatto che il 2023 possa davvero rappresentare l'anno di normalizzazione dell'economia del Dragone. Le persistenti incertezze si riferiscono



L'economia cinese è attesa in crescita del 5,2% nel 2023, rispetto al +2,9% previsto per il Pil globale

World Economic Outlook, Fondo Monetario Internazionale



IL RIMBALZO DELL'INDICE MSCI CHINA NEGLI ULTIMI TRE MESI

Il rinnovato interesse per il mercato azionario cinese si riflette nell'andamento dell'indice MSCI China. Nei primi dieci mesi del 2022 il benchmark cinese ha perso oltre il 43%, toccando un minimo a fine ottobre a 47,58 punti. Da lì, il MSCI China ha avviato un forte recupero che l'ha portato a guadagnare oltre il 50% nei tre mesi successivi, tornando in area 72 punti. Una rimonta favorita dal generale recupero dell'equity a livello globale ma anche dalla riapertura delle attività in Cina e dall'impegno del governo di Pechino a sostenere il settore real estate. L'indice resta comunque al di sotto dei livelli di inizio 2022, pertanto non è da escludere un ulteriore recupero in scia alle politiche di stimolo monetario e fiscale delle autorità.



fonte **Bloomberg**

prevalentemente alla velocità di ripresa dei consumi, in particolare per gli immobili e i beni più costosi, oltre alla recrudescenza del Covid. Non è da escludere, infatti, che si assista ad una nuova impennata dei contagi in seguito alle festività del Capodanno cinese, così come la diffusione di nuove varianti. Tuttavia, il governo di Pechino ha cambiato strategia e non ricorrerà a nuovi lock-down, per cui è probabile che entro poco tempo il Paese possa imparare a convivere con il virus, come sta già avvenendo in Europa e negli Stati Uniti.

Le stime del Fmi

Le stime indicano per quest'anno una crescita dell'economia cinese tra il 4% e il 5%, in accelerazione rispetto al +3% registrato nel 2022. In ogni caso, la ripresa della Cina rappresenterà il



ZERO-COVID

Rigida strategia di repressione del coronavirus adottata dal governo cinese, volta a tracciare e isolare i contagiati

fattore più importante per la crescita globale del 2023, come recentemente sottolineato dalla direttrice del Fondo Monetario Internazionale, Kristalina Georgieva. Lo stesso Fmi attualmente prevede per quest'anno un incremento del Pil cinese pari al 4,4% e un'espansione globale del 2,7%. Il tutto, mentre Stati Uniti ed Eurozona stanno subendo un rallentamento delle rispettive economie, principalmente a causa delle politiche monetarie restrittive della Fed e della Bce per contrastare l'inflazione, in attesa di un'inversione di rotta. ■

VERSO IL NET ZERO DEGLI INVESTIMENTI

BNPP AM si impegna a lavorare con clienti, colleghi, aziende, governi e società civile per dirigersi verso un futuro ad emissioni nette pari a zero

La Net Zero Roadmap di BNPP AM

La tabella di marcia in 10 punti:

1.

Ridurre l'impronta di carbonio degli investimenti del 30% entro il 2025 e del 50% entro il 2030;

2.

Investire entro il 2030 il 60% dei propri attivi in società che stanno già raggiungendo "net zero". L'impegno è di aumentare tale percentuale al 100% entro il 2040;

3.

Abbandonare il carbone entro il 2030 nell'Unione Europea e nei paesi OCSE ed entro il 2040 nel resto del mondo;

4.

Aumentare gli investimenti in soluzioni tematiche relative al clima e all'ambiente;

BNP Paribas Asset Management (BNPP AM) si è impegnata a sostenere gli obiettivi di azzeramento delle emissioni nette di gas serra e a sostenere gli investimenti allineati a tali obiettivi entro il 2050. Si tratta dell'iniziativa Net Zero Asset Managers, un impegno non solo formale ma ben definito nella Net Zero Roadmap, la sua tabella di marcia per il progressivo allineamento degli investimenti in portafoglio al raggiungimento di emissioni nette zero entro il 2050.

Un DNA e un brand green

L'impegno iniziale di BNPP AM copre un perimetro di 250 miliardi di euro, pari al 50% del suo patrimonio in gestione, e coinvolge clienti, società partecipate, colleghi del

settore, policymaker e società civile. L'obiettivo è quello di aumentare la quota di attivi inclusa nei suoi impegni e di rafforzare i suoi obiettivi per raggiungere lo zero netto entro o prima del 2050. La sostenibilità non è infatti nuova in casa BNP Paribas AM, che ha da sempre un DNA (e un brand) green, incluso il celebre claim "l'investimento sostenibile per un mondo che cambia", che delinea l'approccio di investimento tipico dell'asset manager volto a ottenere rendimenti sostenibili a lungo termine sulle solide basi di attivi di qualità.



STEWARDSHIP

Valore etico che incarna la pianificazione e la gestione responsabile delle risorse

Un percorso virtuoso

BNPP AM ha lavorato attivamente agli investimenti ESG già dal lancio del suo primo fondo SRI nel 2002. Nel 2015 si è poi impegnata a



5.

Coinvolgere i clienti nella transizione verso investimenti ad emissioni nette pari a zero;



6.

Sostenere politiche nazionali e internazionali sul clima allineate all'obiettivo "net zero";

7.

Sostenere con il voto le iniziative societarie mirate al clima e al raggiungimento di emissioni nette pari a zero entro il 2050;



8.

Ridurre la propria impronta operativa, migliorare l'efficienza energetica e utilizzare più energia verde;



10.

Rendicontare periodicamente sui propri progressi per informare gli stakeholder.

9.

Coinvolgere le società sul tema del "net zero";



contribuire al raggiungimento degli obiettivi dell'accordo di Parigi nella lotta contro i cambiamenti climatici, mentre nel 2019 ha formalizzato il suo approccio verso gli investimenti sostenibili con la pubblicazione della Global Sustainability Strategy, in cui si è impegnata a "dare un contributo sostanziale alla transizione energetica verso soluzioni a basse emissioni di carbonio". Infine, a novembre 2021, ha rafforzato tale impegno diventando firmataria dell'iniziativa

250

Miliardi di euro, l'impegno iniziale di BNPP AM e pari al 50% del patrimonio in gestione

Net Zero Asset Managers, un gruppo internazionale di asset manager impegnato a supportare appunto l'obiettivo di emissioni nette di gas serra pari a zero entro il 2050. Il focus sulla sostenibilità di lungo periodo di BNPP AM si materializza negli sforzi associati nell'ambito delle attività di stewardship e in quello della propria operatività e cultura aziendale, anche verso l'esterno (relazioni con clienti, società e mercati in cui investe).

Sandro Pierri, CEO di BNPP AM:

"Il passaggio a un'economia low-carbon, attenta all'ambiente e più giusta sia essenziale per garantire la sostenibilità dei mercati dei capitali sul lungo periodo. La nostra capacità di offrire rendimenti sostenibili a lungo termine dipende da questo".



Con la pubblicazione della Global Sustainability Strategy, BNPP AM si è impegnata a "dare un contributo sostanziale alla transizione energetica verso soluzioni a basse emissioni di carbonio"

Focus sul settore petrolifero con premio potenziale ogni anno

Cedola del 5,35% legata all'andamento dei titoli Exxon e Shell
e, a scadenza, il rimborso del capitale investito



CHE COS'È UN BNPP PREMIUM PROTECTION 100 QUANTO SU EXXON E SHELL?

Il Certificate BNPP Premium Protection 100 Quanto su Exxon e Shell prevede un premio potenziale collegato all'andamento dei Sottostanti alla fine di ogni anno. Inoltre, a scadenza, il Certificate rimborsa il capitale investito. Il Certificate è dotato di opzione Quanto che lo rende immune del cambio tra euro e dollaro statunitense.

CARATTERISTICHE DEL CERTIFICATE



Alla fine di ogni anno, il Certificate paga un premio pari al 5,35% del Valore Nominale purché la quotazione di tutti i Sottostanti sia pari o superiore al rispettivo valore iniziale.



A scadenza, qualora la quotazione di tutti i Sottostanti sia pari o superiore al rispettivo valore iniziale, il Certificate paga un premio del 5,35% del Valore Nominale, oltre a rimborsare il capitale investito. Il Certificate restituisce il capitale investito, anche nel caso in cui la quotazione di uno o più Sottostanti sia inferiore al rispettivo valore iniziale.

CARTA DI IDENTITÀ

CODICE ISIN	XS2464641112
CODICE BNL	2040505
DATA DI VALUTAZIONE INIZIALE	23/02/2023
DATA DI VALUTAZIONE FINALE	08/02/2028
EMITTENTE	BNP Paribas Issuance B.V.
SOTTOSTANTI	Azioni Exxon e Shell
GARANTE	BNP Paribas
CAPITALE MINIMO INVESTITO	100 euro (valore nominale)
PROTEZIONE CAPITALE A SCADENZA	100% del capitale investito
SOTTOSCRIZIONE	Dal 02/02/2023 al 23/02/2023 presso le filiali BNL e mediante tecniche di comunicazione a distanza. Per l'offerta fuori sede fino al 16/02/2023, fino a esaurimento plafond. Per maggiori informazioni chiama il numero (+39) 060 060 (da fisso, cellulare o dall'estero)
SEDE DI NEGOZIAZIONE	Il Certificate è ammesso a negoziazione su EuroTLX (MTF)

Il Certificate è uno strumento finanziario a complessità molto elevata e a capitale protetto, ma non garantito.

Inoltre, nel caso di vendita del Certificate prima della scadenza, l'investitore potrebbe ricevere un importo inferiore rispetto a quello inizialmente investito.

FOCUS SOTTOSTANTE

Andamento Exxon ultimi 3 anni



L'azione Exxon

BORSA DI QUOTAZIONE	NEW YORK
ISIN	US30231G1022
CAPITALIZZAZIONE DI MERCATO	466.232 MILIONI DI USD
RAPPORTO PREZZO/UTILI	8,95
PERFORMANCE DA INIZIO 2022	2,64%
MASSIMI A 52 SETTIMANE	114,66 DOLLARI
MINIMI A 52 SETTIMANE	73,50 DOLLARI

Andamento Shell ultimi 3 anni



L'azione Shell

BORSA DI QUOTAZIONE	AMSTERDAM
ISIN	GB00BP6MXD84
CAPITALIZZAZIONE DI MERCATO	185.747 MILIONI DI EURO
RAPPORTO PREZZO/UTILI	5,61 (STIMATO)
PERFORMANCE DA INIZIO 2022	0,57%
MASSIMI A 52 SETTIMANE	29,195 EURO
MINIMI A 52 SETTIMANE	21,94 EURO

dati rilevati al 26/01/2023

fonte: Bloomberg

QUANTO RICEVE L'INVESTITORE A FRONTE DI 100 EURO
BNPP PREMIUM PROTECTION 100 QUANTO SU EXXON E SHELL

DATA DI VALUTAZIONE	CONDIZIONE	EURO	DATA DI PAGAMENTO
08/02/2024	Exxon e Shell ≥ valore iniziale	Il Certificate paga un premio di 5,35 €	15/02/2024
	Exxon e/o Shell < valore iniziale	Il Certificate non paga premio e si rinvia alla data di valutazione successiva	
10/02/2025	Exxon e Shell ≥ valore iniziale	Il Certificate paga un premio di 5,35 €	17/02/2025
	Exxon e/o Shell < valore iniziale	Il Certificate non paga premio e si rinvia alla data di valutazione successiva	
09/02/2026	Exxon e Shell ≥ valore iniziale	Il Certificate paga un premio di 5,35 €	16/02/2026
	Exxon e/o Shell < valore iniziale	Il Certificate non paga premio e si rinvia alla data di valutazione successiva	
08/02/2027	Exxon e Shell ≥ valore iniziale	Il Certificate paga un premio di 5,35 €	15/02/2027
	Exxon e/o Shell < valore iniziale	Il Certificate non paga premio e si rinvia alla data di valutazione successiva	
08/02/2028	Exxon e Shell ≥ valore iniziale	Il Certificate scade e paga 105,35 €	15/02/2028
	Exxon e/o Shell < valore iniziale	Il Certificate scade e paga 100 €	

¹ Gli importi espressi in percentuale (esempio 5,35%) ovvero espressi in euro (esempio 5,35 €) devono intendersi al lordo delle ritenute fiscali previste per legge.

COME POSSO SOTTOSCRIVERE IL CERTIFICATE?

Dal 02/02/2023 al 23/02/2023 presso le filiali BNL e mediante tecniche di comunicazione a distanza. Per l'offerta fuori sede fino al 16/02/2023, fino a esaurimento plafond. Per maggiori informazioni chiama il numero (+39) 060 060 (da fisso, cellulare o dall'estero)

Premio annuo dando uno sguardo al comparto Aerospazio&Difesa

Certificato sul paniere formato da Airbus e Leonardo con cedola potenziale del 5,30% alla fine di ogni anno



CHE COS'È UN BNPP PREMIUM PROTECTION 100 SU AIRBUS E LEONARDO?

Il Certificate BNPP Premium Protection 100 su Airbus e Leonardo prevede un premio potenziale collegato all'andamento dei Sottostanti alla fine di ogni anno. Inoltre, a scadenza, il Certificate rimborsa il capitale investito.

CARATTERISTICHE DEL CERTIFICATE



Alla fine di ogni anno, il Certificate paga un premio pari al 5,30% del Valore Nominale purché la quotazione di tutti i Sottostanti sia pari o superiore al rispettivo valore iniziale.



A scadenza, qualora la quotazione di tutti i Sottostanti sia pari o superiore al rispettivo valore iniziale, il Certificate paga un premio del 5,30% del Valore Nominale, oltre a rimborsare il capitale investito. Il Certificate restituisce il capitale investito, anche nel caso in cui la quotazione di uno o più Sottostanti sia inferiore del rispettivo valore iniziale.

CARTA DI IDENTITÀ

CODICE ISIN	XS2464639728
CODICE BNL	2040506
DATA DI VALUTAZIONE INIZIALE	23/02/2023
DATA DI VALUTAZIONE FINALE	08/02/2028
EMITTENTE	BNP Paribas Issuance B.V.
SOTTOSTANTE	Azioni Airbus e Leonardo
GARANTE	BNP Paribas
CAPITALE MINIMO INVESTITO	100 euro (valore nominale)
PROTEZIONE CAPITALE A SCADENZA	100% del capitale investito
SOTTOSCRIZIONE	Dal 02/02/2023 al 23/02/2023 presso le filiali BNL e mediante tecniche di comunicazione a distanza. Per l'offerta fuori sede fino al 16/02/2023, fino a esaurimento plafond. Per maggiori informazioni chiama il numero (+39) 060 060 (da fisso, cellulare o dall'estero)
SEDE DI NEGOZIAZIONE	Il Certificate è ammesso alla negoziazione su EuroTLX (MTF)

Il Certificate è uno strumento finanziario a complessità molto elevata e a capitale condizionatamente protetto, ma non garantito. Inoltre, nel caso di vendita del Certificate prima della scadenza, l'investitore potrebbe ricevere un importo inferiore rispetto a quello inizialmente investito.

FOCUS SOTTOSTANTE

Andamento **Airbus** ultimi 3 anni



Andamento **Leonardo** ultimi 3 anni



dati rilevati al **26/01/2023**

fonte: **Bloomberg**



L'azione **Airbus**

BORSA DI QUOTAZIONE	EN PARIS
ISIN	NL0000235190
CAPITALIZZAZIONE DI MERCATO	95.026 MILIONI DI EURO
RAPPORTO PREZZO/UTILI	22,88
PERFORMANCE DA INIZIO 2022	8,61%
MASSIMI A 52 SETTIMANE	122,02 EURO
MINIMI A 52 SETTIMANE	86,56 EURO



L'azione **Leonardo**

BORSA DI QUOTAZIONE	BORSA ITALIANA
ISIN	IT0003856405
CAPITALIZZAZIONE DI MERCATO	5.553 MILIONI DI EURO
RAPPORTO PREZZO/UTILI	8,18
PERFORMANCE DA INIZIO 2022	19,18%
MASSIMI A 52 SETTIMANE	10,895 EURO
MINIMI A 52 SETTIMANE	6,048 EURO

QUANTO RICEVE L'INVESTITORE A FRONTE DI 100 EURO
BNPP PREMIUM PROTECTION 100 SU AIRBUS E LEONARDO

DATA DI VALUTAZIONE	CONDIZIONE	EURO	DATA DI PAGAMENTO
08/02/2024	Airbus e Leonardo ≥ valore iniziale	Il Certificate paga un premio di 5,30 €	15/02/2024
	Airbus e/o Leonardo < valore iniziale	Il Certificate non paga premio e si rinvia alla data di valutazione successiva	
10/02/2025	Airbus e Leonardo ≥ valore iniziale	Il Certificate paga un premio di 5,30 €	17/02/2025
	Airbus e/o Leonardo < valore iniziale	Il Certificate non paga premio e si rinvia alla data di valutazione successiva	
09/02/2026	Airbus e Leonardo ≥ valore iniziale	Il Certificate paga un premio di 5,30 €	16/02/2026
	Airbus e/o Leonardo < valore iniziale	Il Certificate non paga premio e si rinvia alla data di valutazione successiva	
08/02/2027	Airbus e Leonardo ≥ valore iniziale	Il Certificate paga un premio di 5,30 €	15/02/2027
	Airbus e/o Leonardo < valore iniziale	Il Certificate non paga premio e si rinvia alla data di valutazione successiva	
08/02/2028	Airbus e Leonardo ≥ valore iniziale	Il Certificate scade e paga 105,30 €	15/02/2028
	Airbus e/o Leonardo < valore iniziale	Il Certificate scade e paga 100 €	

¹ Gli importi espressi in percentuale (esempio 5,30%) ovvero espressi in euro (esempio 5,30 €) devono intendersi al lordo delle ritenute fiscali previste per legge.

COME POSSO SOTTOSCRIVERE IL CERTIFICATE?

Dal 02/02/2023 al 23/02/2023 presso le filiali BNL e mediante tecniche di comunicazione a distanza. Per l'offerta fuori sede fino al 16/02/2023, fino a esaurimento plafond. Per maggiori informazioni chiama il numero (+39) 060 060 (da fisso, cellulare o dall'estero)

Premio iniziale non collegato all'andamento di Deutsche Telekom

Se si attiva il meccanismo di Lock-In il certificato paga alla fine di ogni semestre un premio certo del 2,50%



CHE COS'È UN BNPP RELAX PREMIUM LOCKER SU DEUTSCHE TELEKOM?

Il Certificate BNPP Relax Premium Locker su Deutsche Telekom prevede un premio certo alla fine del 1° semestre e un premio potenziale collegato all'andamento del Sottostante alla fine di ogni semestre a partire dal 2°. Inoltre, se la quotazione del Sottostante è pari o superiore al 110% del valore iniziale in almeno una delle date di valutazione intermedie (c.d. meccanismo di Lock-In), il Certificate prevede un premio certo alla fine di ciascun semestre a partire dall'anno di attivazione del meccanismo di Lock-in, indipendentemente dall'andamento del Sottostante, oltre al rimborso del capitale investito a scadenza. A scadenza, il Certificate rimborsa il capitale investito anche in caso di ribassi del Sottostante fino al livello Barriera; altrimenti l'investitore incorre in una perdita, parziale o totale, del capitale investito.

CARATTERISTICHE DEL CERTIFICATE



Alla fine del 1° semestre, il Certificate paga un premio certo del 2,50% del Valore Nominale.



Alla fine di ogni semestre a partire dal 2°, qualora la quotazione del Sottostante sia pari o superiore al 95% del suo valore iniziale, il Certificate paga un premio del 2,50% del Valore Nominale.



Alla fine del 2°, del 3°, del 4°, del 5°, del 6° e del 7° semestre, qualora la quotazione del Sottostante sia almeno una volta in almeno una delle date di valutazione intermedie pari o superiore al 110% del suo valore iniziale, si attiva il meccanismo di Lock-in ed il Certificate paga un premio del 2,50% del Valore Nominale a partire dal semestre in cui si è attivato il meccanismo di Lock-in, indipendentemente dalla quotazione del Sottostante. Inoltre, a scadenza il Certificate rimborsa il capitale investito e paga il premio del 2,50% del Valore Nominale purché il meccanismo di Lock-in sia attivato.



A scadenza, qualora la quotazione del Sottostante sia pari o superiore al 95% del suo valore iniziale oppure qualora il meccanismo di Lock-in sia attivato, il Certificate paga un premio del 2,50% del Valore Nominale, oltre a rimborsare il capitale investito. Il Certificate restituisce comunque il capitale investito se la quotazione del Sottostante è pari o superiore al livello Barriera, oppure se il meccanismo Lock-in è attivato. Nel caso di andamento negativo del Sottostante oltre il livello Barriera e di meccanismo Lock-in non attivato, l'investitore riceve un importo commisurato alla performance del Sottostante, con conseguente perdita, totale o parziale, sul capitale investito (<65 €).

CARTA DI IDENTITÀ

CODICE ISIN	XS2464639645
CODICE BNL	2040507
DATA DI VALUTAZIONE INIZIALE	23/02/2023
DATA DI VALUTAZIONE FINALE	08/02/2027
EMITTENTE	BNP Paribas Issuance B.V.
SOTTOSTANTI	Azione Deutsche Telekom
GARANTE	BNP Paribas
CAPITALE MINIMO INVESTITO	100 euro (valore nominale)
BARRIERA A SCADENZA	65% del valore iniziale del Sottostante
SOTTOSCRIZIONE	Dal 02/02/2023 al 23/02/2023 presso le filiali BNL e mediante tecniche di comunicazione a distanza. Per l'offerta fuori sede fino al 16/02/2023, fino a esaurimento plafond. Per maggiori informazioni chiama il numero (+39) 060 060 (da fisso, cellulare o dall'estero)
SEDE DI NEGOZIAZIONE	Il Certificate è ammesso a negoziazione su EuroTLX (MTF)

Il Certificate è uno strumento finanziario a complessità molto elevata e a capitale protetto, ma non garantito.

Inoltre, nel caso di vendita del Certificate prima della scadenza, l'investitore potrebbe ricevere un importo inferiore rispetto a quello inizialmente investito.

FOCUS SOTTOSTANTE

Andamento Deutsche Telekom ultimi 3 anni



dati rilevati al 26/01/2023



L'azione Deutsche Telekom

BORSA DI QUOTAZIONE	XETRA
ISIN	DE0005557508
CAPITALIZZAZIONE DI MERCATO	101424 MILIONI DI EURO
RAPPORTO PREZZO/UTILI	13,83
PERFORMANCE DA INIZIO 2023	9,13%
MASSIMI A 52 SETTIMANE	20,655 EURO
MINIMI A 52 SETTIMANE	14,468 EURO

fonte: Bloomberg

ULTIMI AGGIORNAMENTI

► Detusche Telekom vuole raddoppiare i suoi guadagni di efficienza energetica entro il 2024, compiendo ulteriori progressi nel disaccoppiamento del consumo energetico da volumi di dati online in costante aumento. L'azienda mira a ridurre il consumo energetico in tutta Europa. Il consumo per il 2024 in Germania dovrebbe essere inferiore di almeno il dieci per cento rispetto ai livelli del 2020, aiutando Deutsche Telekom a fare la sua parte per l'attuale situazione energetica.

IL SETTORE DI APPARTENENZA

► Il settore delle telecomunicazioni è costituito da aziende che trasmettono dati in parole, voce, audio o video in tutto il mondo. Il settore delle telecomunicazioni è costituito da tre sotto-settore di base, in ordaine di importanza sono: apparecchiature di telecomunicazione, servizi di telecomunicazione e comunicazioni wireless.

QUANTO RICEVE L'INVESTITORE A FRONTE DI 100 EURO
BNPP RELAX PREMIUM LOCKER SU DEUTSCHE TELEKOM

DATA DI VALUTAZIONE	CONDIZIONE	EURO	DATA DI PAGAMENTO
08/08/2023	Deutsche Telekom ≥ 110% valore iniziale	Il Certificate paga un premio di 2,50 € e si attiva il meccanismo di Lock-in	15/08/2023
	Deutsche Telekom ≤ 110% valore iniziale	Il Certificate paga un premio di 2,50 €	
08/02/2024	Deutsche Telekom ≥ 110% valore iniziale	Il Certificate paga un premio di 2,50 € e si attiva il meccanismo di Lock-in	15/02/2024
08/08/2024	Deutsche Telekom < 110% valore iniziale ma DEUTSCHE TELEKOM ≥ 95% valore iniziale	Il Certificate paga un premio di 2,50 €	15/08/2024
10/02/2025	Deutsche Telekom < 95% valore iniziale e meccanismo Lock-in attivo	Il Certificate paga un premio di 2,50 €	17/02/2025
08/08/2025	Deutsche Telekom < 95% valore iniziale e meccanismo Lock-in attivo	Il Certificate paga un premio di 2,50 €	15/08/2025
09/02/2026	Deutsche Telekom < 95% valore iniziale e meccanismo Lock-in non attivo	Il Certificate non paga premio e si rinvia alla data di valutazione successiva	16/02/2026
10/08/2026	Deutsche Telekom < 95% valore iniziale e meccanismo Lock-in non attivo	Il Certificate non paga premio e si rinvia alla data di valutazione successiva	17/08/2026
08/02/2027	Deutsche Telekom ≥ 95% valore iniziale	Il Certificate scade e paga 102,50 €	15/02/2027
	Deutsche Telekom < 95% valore iniziale e meccanismo Lock-in attivo	Il Certificate scade e paga 102,50 €	
	Deutsche Telekom < 95% valore iniziale ma DEUTSCHE TELEKOM ≥ Barriera e meccanismo Lock-in non attivo	Il Certificate scade e paga 100 €	
	Deutsche Telekom < Barriera e meccanismo Lock-in non attivo	Il Certificate scade e paga un importo commisurato alla performance del Sottostante con conseguente perdita, totale o parziale, del capitale investito (-65 €)	

¹ Gli importi espressi in percentuale (esempio 2,50%) ovvero espressi in euro (esempio 2,50 €) devono intendersi al lordo delle ritenute fiscali previste per legge.

COME POSSO SOTTOSCRIVERE IL CERTIFICATE?

Dal 02/02/2023 al 23/02/2023 presso le filiali BNL e mediante tecniche di comunicazione a distanza. Per l'offerta fuori sede fino al 16/02/2023, fino a esaurimento plafond. Per maggiori informazioni chiama il numero (+39) 060 060 (da fisso, cellulare o dall'estero)

Premi potenziali semestrali del 3% e rimborso anticipato

A partire dal secondo semestre entra in gioco l'effetto memoria per i premi che sono legati all'andamento dei titoli Eni ed Exxon



CHE COS'È UN BNPP ATHENA PREMIUM MEMORIA SWITCH TO PROTECTION QUANTO SU ENI E EXXON?

Il Certificate BNPP Athena Premium Memoria Switch To Protection Quanto su Eni e Exxon prevede un premio potenziale con effetto memoria collegato all'andamento dei Sottostanti alla fine di ogni semestre e a partire dal 2° semestre il Certificate può scadere anticipatamente rimborsando il capitale investito. Inoltre, il meccanismo Switch to Protection permette di ricevere il premio semestrale, nonché il rimborso del Valore Nominale a scadenza, qualora in tutte le date di valutazione giornaliera del primo anno la quotazione di tutti i Sottostanti sia stata sempre pari o superiore al rispettivo livello Barriera Switch. Se arriva a scadenza, il Certificate rimborsa il capitale investito anche in caso di ribassi dei Sottostanti fino al livello Barriera; altrimenti l'investitore incorre in una perdita, parziale o totale, del capitale investito. Il Certificate è dotato di opzione Quanto che lo rende immune dall'oscillazione del cambio tra euro e dollaro statunitense.

CARATTERISTICHE DEL CERTIFICATE

Alla fine di ogni semestre, compreso quello di scadenza, il Certificate paga un premio pari al 3% del Valore Nominale purché la quotazione di tutti i Sottostanti sia pari o superiore al 75% del rispettivo valore iniziale. L'effetto memoria consente inoltre, nel caso in cui si verifichino le condizioni di pagamento, di aggiungere al premio del 3% del Valore Nominale la somma dei premi non pagati alle precedenti date di valutazione intermedie.

Alla fine di ogni semestre a partire dal 2°, qualora la quotazione di tutti i Sottostanti sia pari o superiore al rispettivo valore iniziale, il Certificate scade anticipatamente, pagando un premio del 3% del Valore Nominale (con effetto memoria dei premi non pagati), oltre a rimborsare il capitale investito. Inoltre, alla fine del primo anno, qualora la quotazione di tutti i Sottostanti sia stata sempre in tutte le date di valutazione giornaliera pari o superiore al rispettivo livello Barriera Switch, si attiva il meccanismo di Switch to Protection ed il Certificate paga il premio semestrale, a partire dalla data di valutazione successiva a quella in cui si è attivato tale meccanismo, indipendentemente dalla quotazione dei Sottostanti. Inoltre, a scadenza il Certificate rimborsa il capitale investito e paga il premio semestrale purché il meccanismo di Switch to Protection sia attivato.

Se il Certificate arriva a scadenza, qualora la quotazione di tutti i Sottostanti sia pari o superiore al livello Barriera a Scadenza oppure qualora il meccanismo di Switch to Protection sia attivato, il Certificate paga un premio dello 3% del Valore Nominale (con effetto memoria dei premi non pagati), oltre a rimborsare il capitale investito. Nel caso di andamento negativo di almeno uno dei Sottostanti oltre il livello Barriera a Scadenza e di meccanismo di Switch to Protection non attivato, l'investitore riceve un importo commisurato alla performance del peggiore dei Sottostanti, con conseguente perdita, totale o parziale, del capitale investito (<60 €).

CARTA DI IDENTITÀ

CODICE ISIN	XS2464642193
CODICE BNL	2040508
DATA DI VALUTAZIONE INIZIALE	23/02/2023
DATA DI VALUTAZIONE FINALE	08/02/2027
EMITTENTE	BNP Paribas Issuance B.V.
SOTTOSTANTI	Azioni Eni e Exxon
GARANTE	BNP Paribas
CAPITALE MINIMO INVESTITO	100 euro (Valore Nominale)
BARRIERA A SCADENZA	60% del valore iniziale dei Sottostanti
BARRIERA SWITCH	75% del valore iniziale dei Sottostanti
SOTTOSCRIZIONE	Dal 02/02/2023 al 23/02/2023 presso le filiali BNL e mediante tecniche di comunicazione a distanza. Per l'offerta fuori sede fino al 16/02/2023, fino a esaurimento plafond. Per maggiori informazioni chiama il numero (+39) 060 060 (da fisso, cellulare o dall'estero)
SEDE DI NEGOZIAZIONE	Il Certificate è ammesso a negoziazione su EuroTLX (MTF)

Il Certificate è uno strumento finanziario a complessità molto elevata e a capitale protetto, ma non garantito.

Inoltre, nel caso di vendita del Certificate prima della scadenza, l'investitore potrebbe ricevere un importo inferiore rispetto a quello inizialmente investito.

FOCUS SOTTOSTANTE

Andamento Eni ultimi 3 anni



L'azione Eni

BORSA DI QUOTAZIONE	BORSA ITALIANA
ISIN	T0003132476
CAPITALIZZAZIONE DI MERCATO	50308 MILIONI DI EURO
RAPPORTO PREZZO/UTILI	2,93
PERFORMANCE DA INIZIO 2022	6,02%
MASSIMI A 52 SETTIMANE	14,852 EURO
MINIMI A 52 SETTIMANE	10,424 EURO

Andamento Exxon ultimi 3 anni



L'azione Exxon

BORSA DI QUOTAZIONE	NEW YORK
ISIN	US30231G1022
CAPITALIZZAZIONE DI MERCATO	466232 MILIONI DI USD
RAPPORTO PREZZO/UTILI	8,95
PERFORMANCE DA INIZIO 2022	2,64%
MASSIMI A 52 SETTIMANE	114,66 DOLLARI
MINIMI A 52 SETTIMANE	73,50 DOLLARI

dati rilevati al 26/01/2023

fonte: Bloomberg

QUANTO RICEVE L'INVESTITORE A FRONTE DI 100 EURO
BNPP ATHENA PREMIUM MEMORIA SWITCH TO PROTECTION QUANTO SU ENI E EXXON

DATA DI VALUTAZIONE	CONDIZIONE	EURO	DATA DI PAGAMENTO
08/08/2023	Eni e Exxon ≥ 75% valore iniziale	Il Certificate paga un premio di 3,00 €	15/08/2023
	Eni e/o Exxon < 75% valore iniziale	Il Certificate non paga premio e si rinvia alla data di valutazione successiva	
Date di Valutazione giornaliera*	Eni e Exxon ≥ 75% valore iniziale	Il Certificate paga un premio di 3,00 € (più 3 € per ogni semestre in cui non è stato pagato il premio) e si attiva il meccanismo di Switch to Protection	
	Eni e Exxon ≥ valore iniziale	Il Certificate scade anticipatamente e paga 103 € (più 3 € per ogni semestre in cui non è stato pagato il premio)	15/02/2024
08/02/2024	Eni e/o Exxon < valore iniziale ma Eni e Exxon ≥ 75% valore iniziale	Il Certificate paga un premio di 3 € (più 3 € per ogni semestre in cui non è stato pagato il premio)	
	Eni e/o Exxon < 75% valore iniziale	Il Certificate non paga premio e si rinvia alla data di valutazione successiva	
08/08/2024	Eni e Exxon ≥ valore iniziale	Il Certificate scade anticipatamente e paga 103 € (più 3 € per ogni semestre in cui non è stato pagato il premio)	15/08/2024
10/02/2025	Eni e/o Exxon < valore iniziale ma Eni e Exxon ≥ 75% valore iniziale	Il Certificate paga un premio di 3 € (più 3 € per ogni semestre in cui non è stato pagato il premio)	17/02/2025
08/08/2025	Eni e/o Exxon < 75% valore iniziale e meccanismo di Switch to Protection attivo	Il Certificate paga un premio di 3,00 €	15/08/2025
09/02/2026	Eni e/o Exxon < 75% valore iniziale e meccanismo di Switch to Protection non attivo	Il Certificate non paga premio e si rinvia alla data di valutazione successiva	16/02/2026
10/08/2026			17/08/2026
	Eni e Exxon ≥ Barriera	Il Certificate scade e paga 103 € (più 3 € per ogni semestre in cui non è stato pagato il premio)	
08/02/2027	Eni e/o Exxon < Barriera e meccanismo di Switch to Protection attivo	Il Certificate scade e paga 103 €	15/02/2027
	Eni e/o Exxon < Barriera e meccanismo di Switch to Protection non attivo	Il Certificate scade e paga un importo commisurato alla performance del peggiore dei Sottostanti, con conseguente perdita, totale o parziale, del capitale investito (-60 €)	

¹ Gli importi espressi in percentuale (esempio 3,00%) ovvero espressi in euro (esempio 3,00 €) devono intendersi al lordo delle ritenute fiscali previste per legge.

*Date di Valutazione giornaliera dei Sottostanti: a partire dalla Data di Valutazione Iniziale, 23/02/2023 (esclusa) fino alla prima Data di Valutazione di Scadenza Anticipata, 08/02/2024 (inclusa).

COME POSSO SOTTOSCRIVERE IL CERTIFICATE?

Dal 02/02/2023 al 23/02/2023 presso le filiali BNL e mediante tecniche di comunicazione a distanza. Per l'offerta fuori sede fino al 16/02/2023, fino a esaurimento plafond. Per maggiori informazioni chiama il numero (+39) 060 060 (da fisso, cellulare o dall'estero)

Premio potenziale fino al 33% con un occhio al climate care

Il fondo sottostante punta alla crescita del capitale in base alla performance di azioni in tutto il mondo con solidi standard ESG



CHE COS'È UN BNPP PROTECTION 100 PERFORMANCE CAP?

Il Certificate BNPP Protection 100 Performance Cap su Theam Quant - World Climate Carbon Offset Plan I MD Distribution prevede un premio potenziale a scadenza legato all'andamento del Sottostante. Inoltre, a scadenza, il Certificate rimborsa il capitale investito.

CARATTERISTICHE DEL CERTIFICATE

A scadenza, qualora la quotazione del Sottostante sia pari o superiore al 133% del suo valore iniziale, il Certificate paga un premio del 33% del Valore Nominale, oltre a rimborsare il capitale investito. Qualora la quotazione del Sottostante sia inferiore al 133% del suo valore iniziale ma la quotazione del Sottostante sia pari o superiore al suo valore iniziale, il Certificate paga un premio commisurato alla performance positiva del Sottostante, oltre a rimborsare il capitale investito. Il Certificate restituisce comunque il capitale investito se la quotazione del Sottostante è inferiore al suo valore iniziale.

CARTA DI IDENTITÀ

CODICE ISIN	XS2464643324
CODICE BNL	2040503
DATA DI VALUTAZIONE INIZIALE	23/02/2023
DATA DI VALUTAZIONE FINALE	08/02/2028
EMITTENTE	BNP Paribas Issuance B.V.
SOTTOSTANTE	Fondo Theam Quant - World Climate Carbon Offset Plan I MD Distribution
GARANTE	BNP Paribas
CAPITALE MINIMO INVESTITO	100 euro (valore nominale)
PROTEZIONE CAPITALE (A SCADENZA)	100% del capitale investito
SOTTOSCRIZIONE	Dal 02/02/2023 al 23/02/2023 presso le filiali BNL e mediante tecniche di comunicazione a distanza. Per l'offerta fuori sede fino al 16/02/2023, fino a esaurimento plafond. Per maggiori informazioni chiama il numero (+39) 060 060 (da fisso, cellulare o dall'estero)
SEDE DI NEGOZIAZIONE	Il Certificate è ammesso a negoziazione su EuroTLX (MTF)

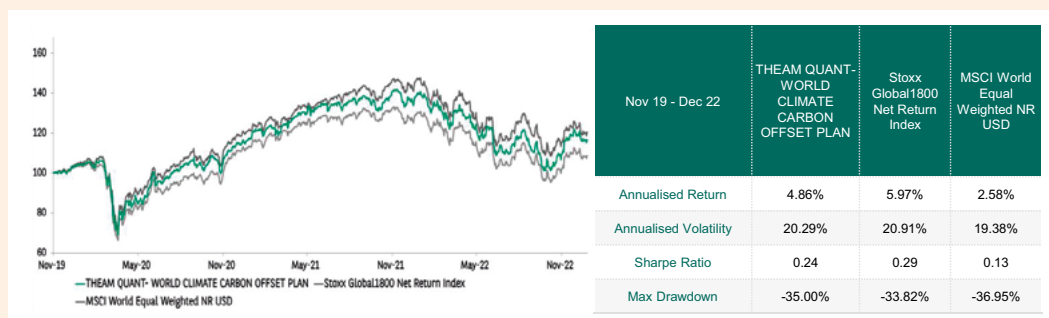
Il Certificate è uno strumento finanziario a complessità molto elevata e a capitale protetto, ma non garantito.

Inoltre, nel caso di vendita del Certificate prima della scadenza, l'investitore potrebbe ricevere un importo inferiore rispetto a quello inizialmente investito.

SINTESI DELLA METODOLOGIA DEL FONDO

L'universo di partenza viene definito partendo da società operanti nel mercato europeo. Vengono da subito escluse compagnie coinvolte nell'industria del carbone e in attività discutibili (alcool, tabacco, armi, pornografia, gioco d'azzardo e nucleare), come anche società con un decile ESG BNP Paribas Asset Management di 9 o 10 (10 è il decile peggiore) o con un decile Moody ESG Solutions ESG score tra il 25% più basso nel proprio settore o inferiore a 30/100 complessivi. Infine, vengono escluse le compagnie con più del 10% dei profitti provenienti da combustibili fossili o con una produzione di gas serra superiore a 100g CO2 e/kWh. Il portafoglio viene ribilanciato quadrimestralmente. Ogni società ha una liquidità minima di Euro 10.000.000 e un peso massimo del 1%. Il tracking error è pari o inferiore al 5% annuo rispetto all benchmark STOXX Global 1800 Net Return Index..

Historical Performance vs STOXX Global 1800 Net Return Index & MSCI World Equal Weighted Net TR Index



Fonte: Bloomberg, BNP Paribas. Performance di Theam Quant - World Climate Carbon Offset Plan I MD DISTRIBUTION: simulazione effettuata dal 5 Novembre 2019. Fondo comparativo: STOXX Global 1800 Net Return Index e MSCI World Equal Weighted Net TR Index. Simulazioni o performance passate non sono garanzia di performance future.

QUANTO RICEVE L'INVESTITORE A FRONTE DI 100 EURO

BNPP PROTECTION 100 PERFORMANCE CAP SU THEAM QUANT - WORLD CLIMATE CARBON OFFSET PLAN I MD DISTRIBUTION

DATA DI VALUTAZIONE	CONDIZIONE	EURO	DATA DI PAGAMENTO
	Theam Quant - World Climate Carbon Offset Plan I MD Distribution \geq 133% valore iniziale	Il Certificate scade e paga 133 €	
08/02/2028	Theam Quant - World Climate Carbon Offset Plan I MD Distribution < 133% valore iniziale, ma Theam Quant - World Climate Carbon Offset Plan I MD Distribution \geq valore iniziale	Il Certificate scade e paga 100 € più un premio commisurato alla performance positiva del Sottostante (compreso tra 0 e 33 €)	15/02/2028
	Theam Quant - World Climate Carbon Offset Plan I MD Distribution < valore iniziale	Il Certificate scade e paga 100 €	

¹ Gli importi espressi in percentuale (esempio 33%) ovvero espressi in euro (esempio 33 €) devono intendersi al lordo delle ritenute fiscali previste per legge.

COME POSSO SOTTOSCRIVERE IL CERTIFICATE?

Dal 02/02/2023 al 23/02/2023 presso le filiali BNL e mediante tecniche di comunicazione a distanza. Per l'offerta fuori sede fino al 16/02/2023, fino a esaurimento plafond. Per maggiori informazioni chiama il numero (+39) 060 060 (da fisso, cellulare o dall'estero)

Premo legato all'andamento del maggior indice europeo

Il certificato paga a scadenza un premio potenziale fino al 45% e protegge il 100% del capitale investito



CHE COS'È UN BNPP SHARK FIN SU EURO STOXX 50?

Il Certificate BNPP Shark Fin su EURO STOXX 50 prevede un premio potenziale a scadenza legato all'andamento del Sottostante. Inoltre, a scadenza, il Certificate rimborsa il capitale investito.

CARATTERISTICHE DEL CERTIFICATE

A scadenza, qualora la quotazione del Sottostante sia pari o superiore al 145% del suo valore iniziale, il Certificate paga un premio del 26% del Valore Nominale, oltre a rimborsare il capitale investito. Qualora la quotazione del Sottostante sia inferiore al 145% del valore iniziale ma la quotazione del Sottostante sia pari o superiore al suo valore iniziale, il Certificate paga un premio commisurato alla performance positiva del Sottostante, oltre a rimborsare il capitale investito. Il Certificate restituisce il capitale investito anche nel caso in cui la quotazione del Sottostante sia inferiore al suo valore iniziale.

CARTA DI IDENTITÀ

CODICE ISIN	XS2464640650
CODICE BNL	2040504
DATA DI VALUTAZIONE INIZIALE	23/02/2023
DATA DI VALUTAZIONE FINALE	08/02/2028
EMITTENTE	BNP Paribas Issuance B.V.
SOTTOSTANTE	EURO STOXX 50 Index
GARANTE	BNP Paribas
CAPITALE MINIMO INVESTITO	100 euro (valore nominale)
PROTEZIONE CAPITALE (A SCADENZA)	100% del capitale investito
SOTTOSCRIZIONE	Dal 02/02/2023 al 23/02/2023 presso le filiali BNL e mediante tecniche di comunicazione a distanza. Per l'offerta fuori sede fino al 16/02/2023, fino a esaurimento plafond. Per maggiori informazioni chiama il numero (+39) 060 060 (da fisso, cellulare o dall'estero)
SEDE DI NEGOZIAZIONE	Il Certificate è ammesso alla negoziazione su EuroTLX (MTF)

Il Certificate è uno strumento finanziario a complessità molto elevata a capitale protetto, ma non garantito.

Inoltre, nel caso di vendita del Certificate prima della scadenza, l'investitore potrebbe ricevere un importo inferiore rispetto a quello inizialmente investito.

FOCUS SOTTOSTANTE

Andamento **Euro Stoxx 50** ultimi 3 anni



L'indice **Euro Stoxx 50**

ISIN	EU0009658145
RAPPORTO PREZZO/UTILI	NA..
PERFORMANCE DA INIZIO 2023	14,96%
MASSIMI A 52 SETTIMANE	10,16%
MINIMI A 52 SETTIMANE	4259,28
MINIMI A 52 SETTIMANE	72,30

dati rilevati al: **26/01/2023**

fonte: **Bloomberg**

LE COMPONENTI DELL'INDICE (AL 26/01/2023)

<ul style="list-style-type: none"> • Asml Hldg • Lvmh Moet Hennessy • Linde • Totalenergies • Sap • Sanofi • Siemens • L'oreal • Allianz • Schneider Electric 	<ul style="list-style-type: none"> • Air Liquide • Deutsche Telekom • Airbus • Iberdrola • Bnp Paribas • Vinci • Bayer • Axa • Essilorluxottica • Hermes International 	<ul style="list-style-type: none"> • Mercedes-benz Group • Anheuser-busch Inbev • Bco Santander • Prosus • Safran • Basf • Ing Grp • Muenchener Rueck • Intesa Sanpaolo • Adyen 	<ul style="list-style-type: none"> • Pernod Ricard • Kering • Nordea Bank • Enel • Deutsche Post • Eni • Infineon Technologies • Bco Bilbao Vizcaya Argentaria • Danone • Stellantis 	<ul style="list-style-type: none"> • Deutsche Boerse • Crh • Ahold Delhaize • Volkswagen Pref • Industria De Diseno Textil SA • Bmw • Nokia • Flutter Entertainment • Adidas • Vonovia SE
---	--	---	--	---

QUANTO RICEVE L'INVESTITORE A FRONTE DI 100 EURO BNPP SHARK FIN SU EURO STOXX 50

DATA DI VALUTAZIONE	CONDIZIONE	EURO	DATA DI PAGAMENTO
	EURO STOXX 50 >= 145% valore iniziale	Il Certificate scade e paga 126 €	
08/02/2028	EURO STOXX 50 < 145% valore iniziale ma EURO STOXX 50 >= valore iniziale	Il Certificate scade e paga 100 € più un importo commisurato alla performance positiva del Sottostante (compreso tra 0 e 45 €)	15/02/2028
	EURO STOXX 50 < valore iniziale	Il Certificate scade e paga 100 €	

¹ Gli importi espressi in percentuale (esempio 45%) ovvero espressi in euro (esempio 45 €) devono intendersi al lordo delle ritenute fiscali previste per legge.

COME POSSO SOTTOSCRIVERE IL CERTIFICATE?

Dal 02/02/2023 al 23/02/2023 presso le filiali BNL e mediante tecniche di comunicazione a distanza. Per l'offerta fuori sede fino al 16/02/2023, fino a esaurimento plafond. Per maggiori informazioni chiama il numero (+39) 060 060 (da fisso, cellulare o dall'estero)

EMISSIONI SOCIAL

NUOVO PROGETTO SOCIALMENTE SOSTENIBILE

ECCO CHE COS'È IL PROGETTO

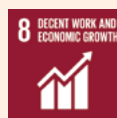
Il progetto **Emissioni Social** di BNP Paribas prevede l'emissione di strumenti finanziari, tra cui rientra anche il certificate in oggetto, sul mercato per finanziare progetti a impatto sociale che soddisfino i **criteri ESG** (Environmental, Social and Governance). **BNP Paribas promuove progetti socialmente sostenibili**, con l'obiettivo di contribuire ad una crescita sostenibile più inclusiva attraverso attività di consulenza, erogazione di servizio e finanziamento, nonché attraverso un approccio proattivo in favore della diversità.



In conformità con i «Principi delle emissioni social 2021» pubblicati dalla International Capital Markets Association, **BNP Paribas ha identificato diverse categorie** che hanno un impatto positivo sulla società e che rispondono a determinati criteri di ammissibilità, in base ai quali vengono valutati quali progetti verranno finanziati tramite le emissioni di strumenti finanziari.

Tali criteri sono definiti da BNP Paribas e sono periodicamente revisionati da terze parti esterne designate da BNP Paribas per valutarne la sostenibilità e la coerenza nel tempo.

Come parte integrante della gestione delle Emissioni Social, BNP Paribas ha istituito un comitato che coinvolge vari dipartimenti all'interno della banca per supervisionare le **Emissioni Social, la selezione e il monitoraggio dei panieri sottostanti ammissibili**, e per assicurare la conformità delle Emissioni Social con le migliori pratiche di mercato.



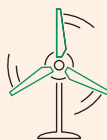
Categoria	Obiettivi di Sviluppo Sostenibile
Accesso all'occupazione	1 - 8 - 9 - 10
Progresso e emancipazione socio-economica	8 - 10
Accesso ad alloggi a prezzi accessibili	11
Accesso all'istruzione	4
Accesso all'assistenza sociale	3

Fonte: <https://invest.bnpparibas/en/document/social-bond-framework-12-september-2022>



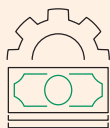
SELEZIONE DEGLI ASSET

BNP Paribas, tramite l'utilizzo di filtri interni, seleziona gli asset ammissibili, in conformità con la normativa applicabile in materia ambientale e sociale.



RENDICONTAZIONE

La rendicontazione annuale di tutte le Emissioni Social è disponibile sul sito web di BNP Paribas. BNP Paribas ha identificato una lista di indicatori di impatto per ciascuna delle categorie ammissibili.



GESTIONE DEI PROVENTI

BNP Paribas si impegna a monitorare i proventi netti delle Emissioni Social da investire sugli asset ammissibili selezionati. Eventuali titoli rimborsati vengono sostituiti una volta individuata un'opzione di sostituzione appropriata. Il saldo dei proventi netti non ancora allocati è investito in liquidità o in investimenti a breve termine.



USO DEI PROVENTI E REVISIONE ESTERNA

Il Comitato Investimenti Green di BNP Paribas, tramite l'utilizzo di filtri interni, seleziona gli asset ammissibili. Questi vengono poi esaminati da terze parti in fase di selezione e in fase pre-emissione.

Per ulteriori informazioni



Visita il nostro sito
investimenti.bnpparibas.it



Chiamare il numero verde
800.92.40.43



Scarica l'App
Quotazioni di Borsa

Messaggio pubblicitario con finalità promozionali.

Prima di adottare una decisione di investimento al fine di comprendere appieno i potenziali rischi e benefici connessi alla decisione di investire negli strumenti finanziari qui vi menzionati, si invita a leggere attentamente la relativa documentazione di offerta e/o quotazione e, in particolare, le sezioni dedicate ai fattori di rischio connessi all'investimento, ai relativi costi e al trattamento fiscale, e il relativo documento contenente le informazioni chiave (KID), ove disponibile. Tale documentazione è disponibile sul sito web *investimenti.bnpparibas.it*. L'investimento negli strumenti finanziari qui vi menzionati può comportare il rischio di perdita totale o parziale del capitale inizialmente investito. Ove tali strumenti finanziari siano venduti prima della scadenza, l'investitore potrà incorrere anche in perdite in conto capitale. Nel caso in cui tali strumenti finanziari siano acquistati o venduti nel corso della loro durata, il rendimento potrà variare. La presente pubblicazione costituisce materiale pubblicitario e le informazioni in essa contenute hanno scopo meramente informativo e promozionale e non sono da intendersi in alcun modo come ricerca, sollecitazione o raccomandazione all'investimento, offerta al pubblico o consulenza in materia di investimenti. Le informazioni e i grafici a contenuto finanziario qui vi riportati sono meramente indicativi e hanno scopo esclusivamente esemplificativo e non esaustivo. I rendimenti passati non sono indicativi, né sono garanzia, dei rendimenti futuri. È responsabilità dell'investitore effettuare un'accurata analisi di tutti i profili fiscali, legali e regolamentari (inclusi i fattori di rischio, tra i quali, i fattori di rischio legati ai tassi di interesse, i fattori di rischio di *default* e i fattori di rischio legati all'assenza di liquidità) connessi all'investimento negli strumenti finanziari qui vi menzionati. BNP Paribas e/o altra società del gruppo BNP Paribas non potranno essere considerate responsabili delle conseguenze finanziarie o di altra natura derivanti dall'investimento in tali strumenti finanziari. Informazioni aggiornate sulla quotazione di questi ultimi sono disponibili sul sito web *investimenti.bnpparibas.it*. Eventuali raccomandazioni di investimento qui vi contenute non soddisfano i requisiti di legge relativi all'indipendenza della ricerca in materia di investimenti e non sono soggette ad alcun divieto di esecuzione di operazioni su strumenti finanziari prima della loro divulgazione.



BNP PARIBAS

La banca
per un mondo
che cambia