

# UN MESE DI BORSA

# 178

LUGLIO '23

[investimenti.bnpparibas.it](https://investimenti.bnpparibas.it)



## INVESTIMENTI TEMATICI DESTINATI A CRESCERE IN EUROPA

BNP Paribas Thematics Barometer: in futuro focus su clima,  
energia pulita, sanità e intelligenza artificiale



**BNP PARIBAS**

La banca  
per un mondo  
che cambia

## UN MESE DI BORSA

### Creazione e produzione

T-Finance unit di  
T-Mediahouse S.r.l.

### Hanno collaborato

Simone Borghi  
Daniela Lacava  
Alessandro Pogliani

### Grafica

Greta Bigli  
Giulia Bucella  
Elisabetta Musci

Chiuso in redazione il 3/07/2023

### Copyright

Tutto il materiale pubblicato è protetto da copyright. La riproduzione e la distribuzione non autorizzate sono espressamente vietate.

Per le immagini e le illustrazioni:  
© iStock Photo | © Getty Images

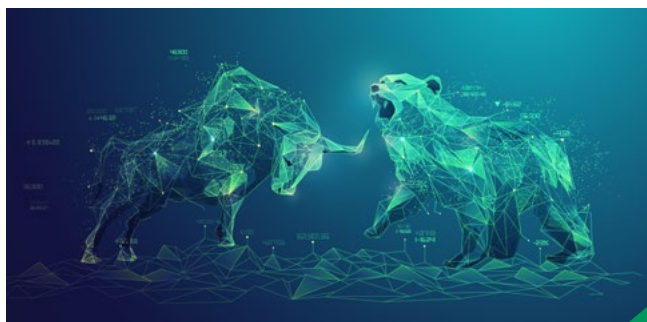
### AVVERTENZE

La presente pubblicazione è stata preparata da T-Finance business unit di T-Mediahouse S.r.l. (l'Editore), con sede legale in Viale Sarca, 336 (edificio sedici), 20126, Milano, in completa autonomia e riflette quindi esclusivamente le opinioni e le valutazioni dell'Editore. La presente pubblicazione è sponsorizzata da BNP Paribas che potrebbe essere controparte di operazioni aventi a oggetto gli strumenti finanziari qui descritti. La presente pubblicazione non può essere riprodotta o pubblicata, nemmeno in una sua parte, senza la preventiva autorizzazione scritta dell'Editore. Le informazioni e le opinioni contenute nella presente pubblicazione sono state ottenute o estrapolate da fonti ritenute affidabili dall'Editore; tuttavia, l'Editore non rilascia alcuna dichiarazione o garanzia in merito alla loro accuratezza, adeguatezza o completezza. BNP Paribas e le società del gruppo BNP Paribas non si assumono alcuna responsabilità per il relativo contenuto. Gli scenari, le presunzioni di calcolo, i dati e le performance passate, i prezzi stimati, gli esempi dei potenziali ricavi o le valutazioni hanno valore meramente illustrativo/informativo, senza alcuna garanzia che tali scenari o ricavi potenziali possano verificarsi o essere conseguiti. In ogni caso, l'Editore non è responsabile per qualsiasi perdita o danno, diretto o indiretto, che possa derivare dall'utilizzo dei contenuti della presente pubblicazione.

# CONTENTS N.178

LUGLIO 2023

## BORSE



**4** Semestre da incorniciare per l'equity

## BORSE



**6** Forum di Sintra, le banche centrali confermano che la corsa ai tassi non è finita

## SPECIALE



**8** Investimenti tematici, un trend in crescita che unisce etica e rendimento

## INVESTIMENTI



**10** Certificate Bnpp Fixed Premium Protection 100 Performance Cap su Theam Quant-Equity Eur Climate Care



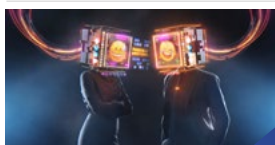
**12** Certificate Bnpp Premium Equity Protection su Generali



**14** Certificate Bnpp Relax Premium Memoria Su Lvmh



**16** Certificate Bnpp Fixed Premium Twin Win su Total Energies



**18** Certificate Bnpp Athena Fixed Premium Plus Quanto su Salesforce



**20** Certificate Bnpp Fixed Premium Protection 100 Performance Cap su Bloomberg Transatlantic Tech Titans 2023 Decrement 5% Index Eur



**22** Certificate Bnpp Fixed Premium Twin Win su Basf



**24** Certificate Bnpp Athena Relax Premium Memoria Plus Quanto su Eli Lilly e Merck

## Il mercato in cifre

Si è chiuso con un bilancio positivo il mese di giugno dei mercati azionari, nonostante i persistenti timori legati all'inflazione e alla tenuta delle economie. I listini hanno dovuto digerire le decisioni delle banche centrali. Nella sua ultima riunione la Fed ha mantenuto invariati i tassi e ha lasciato aperta la strada ad ulteriori strette, mentre la Bce ha alzato il costo del denaro di 25 punti base e ha dato per certo un altro ritocco a luglio. Dopo una reazione inizialmente nervosa, i mercati hanno recuperato con prontezza il terreno perduto, confermando ancora una volta il trend rialzista in atto. In tale contesto, l'S&P 500 ha chiuso il mese di giugno in rialzo del 6,5% mentre l'Euro Stoxx 50 ha guadagnato il 4,3%.

### Mercato italiano



**+6,4%**

L'inflazione al lordo dei tabacchi rilevata a giugno, in calo dal +7,6% di maggio

### Mercati esteri



**109,7**

La fiducia dei consumatori statunitensi a giugno, sui massimi dal gennaio 2022

### Materie Prime e Valute



**1,09**

Il cambio EUR/USD a fine giugno, in risalita da 1,06 di un mese fa

# SEMESTRE DA INCORNICIARE PER L'EQUITY

Rialzi a doppia cifra per Wall Street e le borse nella prima metà dell'anno nonostante il contesto sfidante con tassi in aumento e inflazione ancora elevata

**I**l primo semestre dell'anno si è chiuso con performance ragguardevoli per i listini azionari statunitensi ed europei. S&P 500 e Nasdaq Composite hanno guadagnato il 15,9% e il 31,7%, mentre l'Eurostoxx 50 è passato al giro di boa con un rialzo del 16%. In Asia, il Nikkei giapponese ha realizzato un +27,2% mentre il CSI 300 cinese ha perso lo 0,8%.

A trainare le borse è stato soprattutto il comparto tecnologico, che ha in gran parte cavalcato il trend dell'intelligenza artificiale. Il boom di Chat GPT ha acceso i riflettori sulle potenzialità di questa tecnologia disruptive, accelerando gli investimenti da parte dei colossi Microsoft (+42% nel semestre), Alphabet (+36,3%) e Meta Platforms (+138,5%) e mettendo le ali a titoli come Nvidia (+189,5%) e AMD (+75,9%), che producono chip di supporto per l'AI.

Il rally del tech ha oscurato alcuni persistenti fattori di incertezza, potenzialmente negativi per la propensione al rischio dei mercati. Innanzitutto, l'inflazione è rimasta ostinatamente elevata in molti Paesi,



**+14%**

La performance dell'indice MSCI World nel primo semestre 2023

costringendo gran parte delle banche centrali a mantenere una politica monetaria restrittiva.

La spinta della riapertura cinese è risultata inferiore alle attese e l'eurozona è caduta in recessione tecnica,

## FOCUS SU PIAZZA AFFARI

Anche l'azionario italiano ha archiviato i primi sei mesi dell'anno con una performance di tutto rispetto. Il Ftse Mib è salito del 19,1% portandosi a 28.230 punti, sui massimi dal 2008. Tra le società più capitalizzate svetta Unicredit, con un rialzo del 60,2%. Guadagni considerevoli anche per Ferrari (+49,6%), Iveco Group (+48,5%), Bper (+45%) e Stm (+38%). In controtendenza Diasorin (-26,8%), Finecobank (-20,7%), Tenaris (-15,8%), Cnh (-11,8%) ed Erg (-6,8%).

## Confronto tra indici azionari nel primo semestre 2023

fonte: Bloomberg - dati: aggiornati il 30/06 e normalizzati (fattore 100)



**A trainare i listini è il rally dei tecnologici, alimentato dall'intelligenza artificiale. Guadagni monstre per Nvidia (+189,5%) e AMD (+75,9%) che producono chip per l'AI**

seppur lieve, nel primo trimestre dell'anno. Negli Usa il mercato del lavoro si è confermato solido, sostenendo l'economia e i consumi, ma alimentando anche ulteriori pressioni inflazionistiche.

La corsa dei mercati è stata solo parzialmente rallentata dalle tensioni nel settore bancario, innescate dai fallimenti degli istituti regionali statunitensi. Le turbolenze si sono poi estese anche all'Europa, con il salvataggio di Credit Suisse orchestrato dal governo elvetico attraverso la



### INFLAZIONE

Rallentare la crescita dei prezzi resta il mantra delle banche centrali

fusione con UBS. Sebbene la crisi si sia risolta in tempi relativamente rapidi, i dissesti nel comparto finanziario rappresentano un campanello d'allarme da monitorare anche nei prossimi mesi.

Il contesto di tassi sempre più elevati, infatti, potrebbe aumentare le insolvenze e determinare nuove difficoltà per il settore finanziario. Tuttavia, l'inasprimento delle condizioni del credito dovrebbe anche aiutare le banche centrali nella loro campagna restrittiva per contrastare l'inflazione. Questo sarà dunque uno dei fattori da attenzionare nella seconda metà dell'anno, in cui l'attenzione resterà fortemente focalizzata sull'andamento dell'inflazione e sulla crescita economica. Nel frattempo, i cicli di aumenti dei tassi dei responsabili di politica monetaria dovrebbero approssimarsi alla loro conclusione. ■

## Macroeconomic stabilisation in a volatile inflation environment



# FORUM DI SINTRA, LE BANCHE CENTRALI CONFERMANO CHE LA CORSA DEI TASSI NON È FINITA

L'“ECB Forum on Central Banking” che si tiene ogni anno a Sintra, in Portogallo, si è svolto tra il 26 e il 28 giugno scorso. Dall'evento sono giunti commenti più aggressivi dei banchieri centrali che puntano ancora ad alzare i tassi di interesse

**S**intra, città del Portogallo, è diventata come ogni anno palcoscenico delle banche centrali, dando una opportunità alle stesse di spiegare ai mercati le loro scelte di politica monetaria. Si è trattato dunque di un utile aggiornamento sull'outlook economico da parte dei banchieri, anche per valutare le possibilità concrete di recessione in un contesto di tassi sempre più elevati. Al panel tra i presidenti delle

## 2%

Il tasso di inflazione che la Bce intende conseguire nel medio termine

principali banche centrali al forum di Sintra hanno preso parte Christine Lagarde (Bce), Jerome Powell (Fed), Andrew Bailey (Bank of England) e Kazuo Ueda (Bank of Japan).

Christine Lagarde ha sottolineato le persistenti preoccupazioni per la crescita dei prezzi ancora molto elevata, che rappresenta un pericolo per l'eurosistema. “Abbiamo alzato i tassi di 400 bp ma abbiamo ancora spazio per alzare ulteriormente il costo del

Una foto scattata durante il panel dei banchieri centrali al Forum di Sintra

denaro”, ha confermato la presidente. Invariato anche l’approccio “data dependent”: ogni decisione verrà definita “meeting by meeting”. Lagarde ha confermato che a luglio il costo del denaro salirà di 25 punti base. “Abbiamo preferito prenderci una pausa per ponderare gli impatti di quanto fatto finora”. Così si è espresso Jerome Powell, presidente della Fed, rispetto alla “pausa hawkish” decretata nell’ultima riunione di giugno dopo un aumento di tassi di 500 punti base. “Il mercato del lavoro è forte e ci permette di agire in questo modo”. Rispondendo a una domanda, Powell ha chiarito che “nessuna decisione è stata presa” per quanto riguarda la riunione di luglio. Tuttavia, non ha escluso a priori eventuali due rialzi consecutivi dei tassi. Inoltre, il presidente ha dichiarato che “l’inflazione core tornerà al 2% nel 2025”, pertanto “siamo molto lontani” dal pensare a tagli dei tassi. Infine, per Powell una recessione non è lo scenario più probabile, poiché l’economia resta abbastanza resiliente. “L’inflazione nel Regno Unito è molto

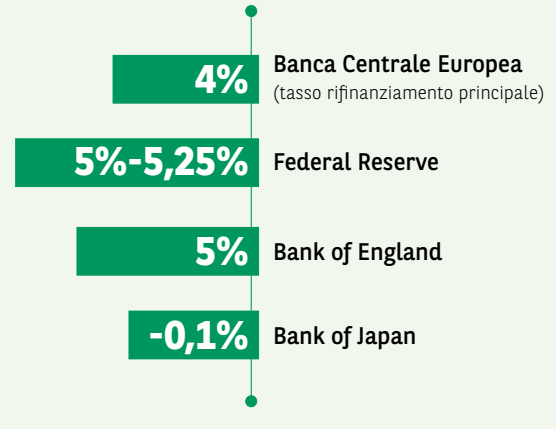
LE PREVISIONI DEGLI ANALISTI  
SUI TASSI DI INTERESSE

fonte: Bloomberg, elaborazione Ufficio Studi FOL

TASSO DI INTERESSE (%)	STIMA FINE 2023	STIMA FINE 2024
Banca Centrale Europea	4,25	3,50
Federal Reserve	5,35	3,90
Bank of England	5,35	4,20
Bank of Japan	0,00	0,00

Tassi di riferimento delle principali Banche Centrali

Fonte: Bloomberg, elaborazione Ufficio Studi FOL



HAWKISH

È utilizzato nella descrizione della condotta delle politiche monetarie più “dure” portate avanti dalle banche centrali

più resiliente che in Europa e negli Usa e questo ci sta arrecando sofferenze oltre a frenare la nostra crescita”, ha affermato Andrew Bailey della BoE. “I dati disponibili ci hanno indotto a reagire con un rialzo dei tassi di 50 punti base nell’ultima riunione”. Il governatore dell’istituto britannico ha mostrato comprensione rispetto alle critiche, poiché “la situazione dei cittadini è difficile”, ma ha ribadito che “il nostro lavoro è far tornare inflazione al target del 2%”. Per quanto riguarda la BoJ, Kazuo Ueda ha giustificato il mantenimento della politica monetaria accomodante con il fatto che “l’inflazione sottostante è inferiore al 2%”. Il presidente ha affermato che gli aumenti salariali in Giappone – un importante fattore determinante dell’inflazione di fondo – si aggirano intorno al 2%, ma l’inflazione salariale deve essere ben al di sopra di tale soglia. La BOJ prevede che l’inflazione scenderà verso la fine del 2023 per poi risalire nel 2024. Qualora l’istituto fosse “ragionevolmente sicuro” di questo, potrebbe inasprire la politica monetaria.

# INVESTIMENTI TEMATICI, UN TREND IN CRESCITA CHE UNISCE ETICA E RENDIMENTO

Una delle tendenze che si è ampiamente diffusa negli ultimi anni è rappresentata dagli investimenti tematici, un approccio innovativo che permette agli investitori di puntare su tendenze globali, i cosiddetti macrotrend, e su settori specifici

**G**li investimenti tematici, alimentati dal desiderio degli investitori di ottenere un impatto positivo, dovrebbero crescere nei prossimi tre anni. A dirlo sono i quasi 200 investitori interpellati nell'ultimo Thematics Barometer, la ricerca sugli investimenti tematici pubblicata da BNP Paribas Asset Management e

## 20%

La crescita degli investimenti tematici in Europa rispetto al 2020

BNP Paribas Corporate & Institutional Banking in collaborazione con Coalition Greenwich. Secondo lo studio, in Europa gli investimenti tematici sono già cresciuti del 20% rispetto al 2020 e, a livello globale, ben il 70% degli intervistati ha dichiarato di voler concentrarsi maggiormente su questa tipologia di strumento

## 70%

Degli investitori pianificano di incrementare il proprio focus su investimenti tematici nei prossimi tre anni

### I piani di investimento tematici per i prossimi tre anni

fonte: Thematics Barometer, Thematic Investing Research 2023: Coalition Greenwich, BNP Paribas Asset Management, BNP Paribas Corporate and Institutional Banking

## 84%

Intermediari  
distributori

## 56%

Investitori  
istituzionali

## 76%

Europa

## 74%

Asia

## 37%

Nord America



finanziario. A spingere questa tendenza è soprattutto la necessità degli investitori di avere un impatto positivo (70%), oltre che l'aspettativa di rendimenti migliori (63%).

Tra i temi più "attraenti" spiccano i cambiamenti climatici (56%) e le soluzioni per l'energia pulita (49%). Inoltre, il 22% degli investitori indica un interesse per le soluzioni net zero e il 23% per i temi dell'acqua. Anche gli aspetti sociali sono fondamentali: il 20% degli intervistati è interessato alla salute e al benessere e il 17% alla demografia e all'invecchiamento della popolazione. Ma non solo, grande interesse ed attenzione anche per l'innovazione "rivoluzionaria", in particolare in campo sanitario (60%) e nel settore della robotica e dell'intelligenza artificiale (59%) e le biotecnologie (36%). Avere un impatto positivo e contribuire a risultati sostenibili è



***Gli investimenti ESG tematici stanno rapidamente diventando mainstream come soluzione per aiutare gli investitori ad affrontare questioni di sostenibilità a lungo termine, in grado di trasformare i mercati azionari***



#### **THEMATICS BAROMETER**

Indagine  
sull'evoluzione  
degli investimenti  
tematici

il principale obiettivo nell'utilizzo degli investimenti tematici, seguito dal miglioramento dei rendimenti. L'84% degli investitori ritiene che l'utilizzo degli investimenti tematici abbia un impatto positivo sulla performance degli investimenti a lungo termine; un terzo ritiene che abbia un impatto positivo sulla performance a breve termine, in flessione rispetto al 2020. La ricerca mette in luce la continua domanda di strategie tematiche, con un notevole aumento del 20% nell'utilizzo europeo dal 2020: il 65% degli investitori europei utilizza già strategie tematiche rispetto al 46% registrato nel sondaggio precedente. Oltre l'80% degli investitori ha "familiarità o molta familiarità" con gli investimenti tematici, il che suggerisce che gli investimenti tematici sono diventati più diffusi. Nel complesso, l'8% degli investitori non ha familiarità con gli investimenti tematici, dato che sale al 18% negli Stati Uniti. Nonostante il quadro sia differente nelle diverse aree del globo, gli investitori hanno mostrato un chiaro interesse per l'opportunità di investire a tema. Alla domanda sui loro piani per i prossimi tre anni, il 70% di tutti gli intervistati ha dichiarato di voler concentrarsi maggiormente sugli investimenti tematici per massimizzare i rendimenti e ridurre il rischio. ■



# Quattro premi fissi annui dell'1,4% e cedola potenziale del 25% a scadenza

Il fondo sottostante punta alla crescita del capitale in base alla performance di azioni europee legate a solidi standard ESG e attive nella transizione energetica



**Che cos'è un Bnpp Fixed Premium Protection 100 Performance Cap su Theam Quant-Equity Eur Climate Care?**

Il Certificate BNPP Fixed Premium Protection 100 Performance Cap su Theam Quant-Equity Eur Climate Care prevede un premio fisso alla fine del 1°, del 2°, del 3° e del 4° anno e a scadenza un premio potenziale legato all'andamento del Sottostante. Inoltre, a scadenza, il Certificate rimborsa l'Importo Nozionale.

## Caratteristiche del Certificate



Alla fine del 1°, del 2°, del 3° e del 4° anno, il Certificate paga un premio fisso dell'1,40% dell'Importo Nozionale.



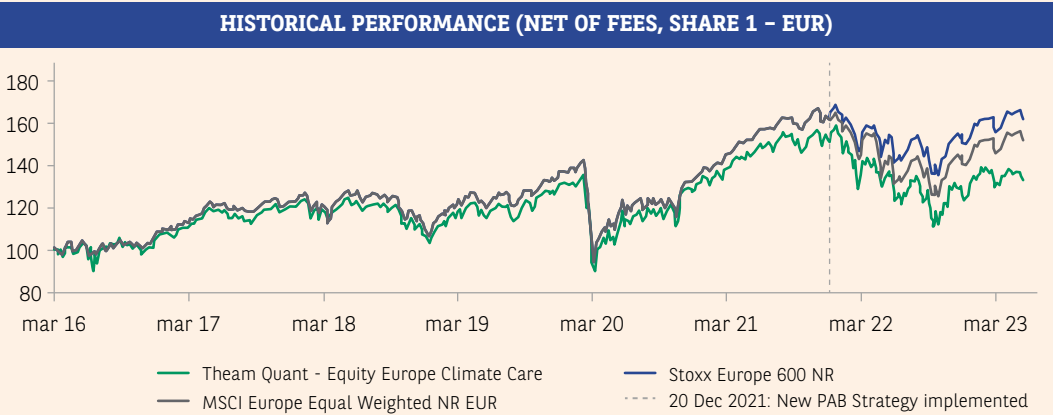
A scadenza, qualora la quotazione del Sottostante sia pari o superiore al 125% del suo valore iniziale, il Certificate paga un premio del 25% dell'Importo Nozionale, oltre a rimborsare l'Importo Nozionale. Qualora la quotazione del Sottostante sia inferiore al 125% del suo valore iniziale ma la quotazione del Sottostante sia pari o superiore al suo valore iniziale, il Certificate paga un premio commisurato alla performance positiva del Sottostante (fino a un massimo del 25% dell'Importo Nozionale), oltre a rimborsare l'Importo Nozionale. Il Certificate restituisce l'Importo Nozionale anche nel caso in cui la quotazione del Sottostante sia inferiore al suo valore iniziale.

## CARTA DI IDENTITÀ

CODICE ISIN	XS2523679269
CODICE BNL	2045865
DATA DI VALUTAZIONE INIZIALE	26/07/2023
DATA DI VALUTAZIONE FINALE	06/07/2028
EMITTENTE	BNP Paribas Issuance B.V.
SOTTOSTANTE	Indice Theam Quant-Equity Eur Climate Care
GARANTE	BNP Paribas
CAPITALE MINIMO INVESTITO	100 euro (Importo Nozionale)
PROTEZIONE CAPITALE (A SCADENZA)	100% dell'Importo Nozionale
SOTTOSCRIZIONE	Dal 03/07/2023 al 26/07/2023 presso le filiali BNL e mediante tecniche di comunicazione a distanza. Per l'offerta fuori sede dal 03/07/2023 al 19/07/2023, fino a esaurimento plafond. Per maggiori informazioni chiama il numero (+39) 060 060 (da fisso, cellulare o dall'estero)
SEDE DI NEGOZIAZIONE	Il Certificate è ammesso alla negoziazione su EuroTLX (MTF)

Il Certificate è uno strumento finanziario a complessità molto elevata e a capitale condizionatamente protetto, ma non garantito. Inoltre, nel caso di vendita del Certificate prima della scadenza, l'investitore potrebbe ricevere un importo inferiore rispetto a quello inizialmente investito.

FOCUS SOTTOSTANTE



ULTIMI AGGIORNAMENTI

Il fondo aderisce agli standard Benchmark allineati all'UE di Parigi e implementa una strategia di investimento quantitativa tramite l'indice NTR allineato a **BNP Paribas Equity Europe Climate Care Paris**. Dal 2021, ha l'obiettivo di sostenere gli investitori nella mitigazione del rischio climatico (in linea con l'accordo di Parigi) e nella prevenzione del "greenwashing". Il PAB è il più ambizioso dei due indici di riferimento climatici proposti dalla Commissione europea (EU Climate Transition Benchmark e EU-PAB). Le società con le strategie di transizione energetica più forti dovrebbero essere meglio attrezzate per affrontare il panorama economico e normativo in evoluzione e quindi mostrare potenziali rendimenti corretti per il rischio più elevati in futuro. Pertanto, è necessario massimizzare questo indicatore prospettico per il nostro portafoglio, controllando al contempo diverse dimensioni del rischio.

QUANTO RICEVE L'INVESTITORE A FRONTE DI 100 EURO

INVESTITI NELLA SOTTOSCRIZIONE DEL CERTIFICATE BNPP FIXED PREMIUM PROTECTION 100 PERFORMANCE CAP SU THEAM QUANT-EQUITY EUR CLIMATE CARE

DATA DI VALUTAZIONE	CONDIZIONE	EURO	DATA DI PAGAMENTO
-		Il Certificate paga un premio di 1,40 €	15/07/2024 14/07/2025 13/07/2026 13/07/2027
	Theam Quant-Equity Eur Climate Care ≥ 125% valore iniziale	Il Certificate scade e paga 125 €	
06/07/2028	Theam Quant-Equity Eur Climate Care < 125% valore iniziale ma Theam Quant-Equity Eur Climate Care ≥ valore iniziale	Il Certificate scade e paga 100 € più un importo commisurato alla performance positiva del Sottostante (compreso tra 0 € e 25 €)	13/07/2028
	Theam Quant-Equity Eur Climate Care < valore iniziale	Il Certificate scade e paga 100 €	

<sup>1</sup> Gli importi espressi in percentuale (esempio 25%) ovvero espressi in euro (esempio 25 €) devono intendersi al lordo delle ritenute fiscali previste per legge.

COME POSSO SOTTOSCRIVERE IL CERTIFICATE?

Dal 03/07/2023 al 26/07/2023 presso le filiali BNL e mediante tecniche di comunicazione a distanza. Per l'offerta fuori sede dal 03/07/2023 al 19/07/2023, fino a esaurimento plafond. Per maggiori informazioni chiama il numero (+39) 060 060 (da fisso, cellulare o dall'estero)

# Premio legato all'andamento del titolo Assicurazioni Generali

Il certificato offre alla fine di ogni anno un premio potenziale del 5,4%, oltre a restituire il 100% del capitale investito alla data di scadenza



## Che Cos'è un Bnpp Premium Equity Protection su Generali?

Con il Certificate BNPP Premium Equity Protection su Generali l'investitore ha la possibilità di ricevere un premio potenziale collegato all'andamento del Sottostante alla fine di ogni anno. Inoltre, a scadenza, il Certificate rimborsa l'Importo Nozionale.

## Caratteristiche del Certificate

Alla fine di ogni anno, compreso quello di scadenza, il Certificate paga un premio pari al 5,40% dell'Importo Nozionale purché la quotazione del Sottostante sia pari o superiore al 100% del suo valore iniziale.

A scadenza, qualora la quotazione del Sottostante sia pari o superiore al suo valore iniziale, il Certificate paga un premio del 5,40% dell'Importo Nozionale, oltre a rimborsare l'Importo Nozionale. Il Certificate restituisce l'Importo Nozionale anche nel caso in cui la quotazione del Sottostante sia inferiore al suo valore iniziale.

## CARTA DI IDENTITÀ

CODICE ISIN	XS2523668908
CODICE BNL	2045866
DATA DI VALUTAZIONE INIZIALE	26/07/2023
DATA DI VALUTAZIONE FINALE	06/07/2028
EMITTENTE	BNP Paribas Issuance B.V.
SOTTOSTANTE	Azione Generali
GARANTE	BNP Paribas
CAPITALE MINIMO INVESTITO	100 euro (Importo Nozionale)
PROTEZIONE CAPITALE (A SCADENZA)	100% dell'Importo Nozionale
SOTTOSCRIZIONE	Dal 03/07/2023 al 26/07/2023 presso le filiali BNL e mediante tecniche di comunicazione a distanza. Per l'offerta fuori sede dal 03/07/2023 al 19/07/2023, fino a esaurimento plafond. Per maggiori informazioni chiama il numero (+39) 060 060 (da fisso, cellulare o dall'estero)
SEDE DI NEGOZIAZIONE	Il Certificate è ammesso alla negoziazione su EuroTLX (MTF)

Il Certificate è uno strumento finanziario a complessità molto elevata e a capitale condizionatamente protetto, ma non garantito. Inoltre, nel caso di vendita del Certificate prima della scadenza, l'investitore potrebbe ricevere un importo inferiore rispetto a quello inizialmente investito.

FOCUS SOTTOSTANTE

Andamento **Generali** ultimi 3 anni



dati rilevati al 20/06/2023



L'azione **Generali**

BORSA DI QUOTAZIONE	BORSA ITALIANA S.P.A
ISIN	IT0000062072
CAPITALIZZAZIONE DI MERCATO	29088 MILIONI DI EURO
RAPPORTO PREZZO/UTILI	10,05
PERFORMANCE DA INIZIO 2022	12,28%
MASSIMI A 52 SETTIMANE	19,23 EURO
MINIMI A 52 SETTIMANE	13,67 EURO

fonte: **Bloomberg**

ULTIMI AGGIORNAMENTI

► Generali ha acquistato Liberty Seguros, un gruppo di aziende europee, per 2,3 miliardi di euro in contanti. Questa rappresenta indubbiamente la più grande acquisizione del gruppo dal 2013 e rafforza significativamente la presenza di Generali nel segmento danni meno volatile, rafforzando al contempo la sua posizione di mercato in Iberia. Questo potrebbe anche tranquillizzare alcuni grandi investitori, tra cui il magnate delle costruzioni Francesco Gaetano Caltagirone, che aveva tentato invano di estromettere l'amministratore delegato Philippe Donnet per accelerare il piano di acquisizione del gruppo.

IL SETTORE DI APPARTENENZA

► Il settore delle assicurazioni è una categoria ampia, caratterizzata dall'emissione di strumenti finalizzati al trasferimento dei rischi in capo ad un intermediario che provvede a ripartirli, secondo il meccanismo dell'assicurazione, tra i soggetti esposti allo stesso rischio.

QUANTO RICEVE L'INVESTITORE A FRONTE DI 100 EURO

INVESTITI NELLA SOTTOSCRIZIONE DEL CERTIFICATE BNPP PREMIUM EQUITY PROTECTION SU GENERALI

DATA DI VALUTAZIONE	CONDIZIONE	EURO	DATA DI PAGAMENTO
08/07/2024	Generali ≥ valore iniziale	Il Certificate paga un premio di 5,40 €	15/07/2024
	Generali < valore iniziale	Il Certificate non paga premio e si rinvia alla data di valutazione successiva	
07/07/2025	Generali ≥ valore iniziale	Il Certificate paga un premio di 5,40 €	14/07/2025
	Generali < valore iniziale	Il Certificate non paga premio e si rinvia alla data di valutazione successiva	
06/07/2026	Generali ≥ valore iniziale	Il Certificate paga un premio di 5,40 €	13/07/2026
	Generali < valore iniziale	Il Certificate non paga premio e si rinvia alla data di valutazione successiva	
06/07/2027	Generali ≥ valore iniziale	Il Certificate paga un premio di 5,40 €	13/07/2027
	Generali < valore iniziale	Il Certificate non paga premio e si rinvia alla data di valutazione successiva	
06/07/2028	Generali ≥ valore iniziale	Il Certificate scade e paga 105,40 €	13/07/2028
	Generali < valore iniziale	Il Certificate scade e paga 100 €	

<sup>1</sup> Gli importi espressi in percentuale (esempio 5,40%) ovvero espressi in euro (esempio 5,40 €) devono intendersi al lordo delle ritenute fiscali previste per legge.

COME POSSO SOTTOSCRIVERE IL CERTIFICATE?

Dal 03/07/2023 al 26/07/2023 presso le filiali BNL e mediante tecniche di comunicazione a distanza. Per l'offerta fuori sede dal 03/07/2023 al 19/07/2023, fino a esaurimento plafond. Per maggiori informazioni chiama il numero (+39) 060 060 (da fisso, cellulare o dall'estero)

# Cedola iniziale fissa e poi tre premi potenziali con effetto memoria

Alla fine del primo anno il certificate paga un premio fisso del 5,5% e a partire dal 2° le cedole sono legate all'andamento del titolo LVMH



## Che cos'è un Bnpp Relax Premium Memoria Su Lvmh?

Il Certificate BNPP Relax Premium Memoria su LVMH prevede un premio fisso alla fine del 1° anno. Inoltre, l'investitore può ricevere un premio potenziale con effetto memoria collegato all'andamento del Sottostante alla fine di ogni anno a partire dal 2°. A scadenza, il Certificate rimborsa l'Importo Nozionale anche in caso di ribassi del Sottostante fino al livello Barriera; altrimenti l'investitore incorre in una **perdita, parziale o totale, dell'Importo Nozionale**.

## Caratteristiche del Certificate



Alla fine del 1° anno, il Certificate paga un premio fisso del 5,50% dell'Importo Nozionale.



Alla fine del 2° e del 3° anno, il Certificate paga un premio pari al 5,50% dell'Importo Nozionale, purché la quotazione del Sottostante sia pari o superiore al 65% del suo valore iniziale. L'effetto memoria consente inoltre, nel caso in cui si verifichino le condizioni di pagamento, di aggiungere al premio potenziale del 5,50% dell'Importo Nozionale la somma dei premi non pagati alle precedenti date di valutazione intermedie.



A scadenza, qualora la quotazione del Sottostante sia pari o superiore al livello Barriera, il Certificate paga un premio del 5,50% dell'Importo Nozionale (con effetto memoria dei premi non pagati), oltre a rimborsare l'Importo Nozionale. Nel caso di andamento negativo del Sottostante oltre il livello Barriera, l'investitore riceve un importo commisurato alla performance del Sottostante con conseguente **perdita, totale o parziale, dell'Importo Nozionale (< 65 €)**.

## CARTA DI IDENTITÀ

CODICE ISIN	XS2523668817
CODICE BNL	2045867
DATA DI VALUTAZIONE INIZIALE	26/07/2023
DATA DI VALUTAZIONE FINALE	06/07/2027
EMITTENTE	BNP Paribas Issuance B.V.
SOTTOSTANTE	Azione LVMH Moët Hennessy Louis Vuitton SE
GARANTE	BNP Paribas
CAPITALE MINIMO INVESTITO	100 euro (Importo Nozionale)
PROTEZIONE CAPITALE (A SCADENZA)	65% del valore iniziale del Sottostante
SOTTOSCRIZIONE	Dal 03/07/2023 al 26/07/2023 presso le filiali BNL e mediante tecniche di comunicazione a distanza. Per l'offerta fuori sede dal 03/07/2023 al 19/07/2023, fino a esaurimento plafond. Per maggiori informazioni chiama il numero (+39) 060 060 (da fisso, cellulare o dall'estero)
SEDE DI NEGOZIAZIONE	Il Certificate è ammesso alla negoziazione su EuroTLX (MTF)

Il Certificate è uno strumento finanziario a **complessità molto elevata e a capitale protetto, ma non garantito**.

Inoltre, nel caso di vendita del Certificate prima della scadenza, l'investitore potrebbe ricevere un importo inferiore rispetto a quello inizialmente investito.

FOCUS SOTTOSTANTE

Andamento LVMH ultimi 3 anni



dati rilevati al 20/06/2023



L'azione LVMH

BORSA DI QUOTAZIONE	EURONEXT PARIS
ISIN	FR0000121014
CAPITALIZZAZIONE DI MERCATO	424481 MILIONI DI EURO
RAPPORTO PREZZO/UTILI	30,15
PERFORMANCE DA INIZIO 2021	24,36%
MASSIMI A 52 SETTIMANE	904,6 EURO
MINIMI A 52 SETTIMANE	537,3 EURO

fonte: Bloomberg

ULTIMI AGGIORNAMENTI

➤ 29 maggio 2023: LVMH ha partecipato ancora una volta attivamente al summit internazionale ChangeNOW dedicato alla ricerca di soluzioni per la salvaguardia del pianeta. L'evento ha offerto al Gruppo l'occasione di presentare una nuova partnership dedicata alla biodiversità con l'associazione Vallée de la Millière, fondata dal fotografo, regista e ambientalista di fama mondiale Yann Arthus-Bertrand.

IL SETTORE DI APPARTENENZA

➤ Il settore della moda di lusso è caratterizzato da fasce di prezzo elevate, che ne collocano i prodotti al di fuori della categoria dei beni che sono semplicemente necessari per la vita quotidiana. L'industria della moda produce e commercializza prodotti di tendenza.

QUANTO RICEVE L'INVESTITORE A FRONTE DI 1.000 EURO

INVESTITI NELLA SOTTOSCRIZIONE DEL CERTIFICATE BNPP RELAX PREMIUM  
MEMORIA SU LVMH MOET HENNESSY LOUIS VUITTON SE

DATA DI VALUTAZIONE	CONDIZIONE	EURO	DATA DI PAGAMENTO
-		Il Certificate paga un premio di 5,50 €	15/07/2024
07/07/2025	LVMH ≥ 65% valore iniziale	Il Certificate paga un premio di 5,50 €	14/07/2025
	LVMH < 65% valore iniziale	Il Certificate non paga premio e si rinvia alla data di valutazione successiva	
06/07/2026	LVMH ≥ 65% valore iniziale	Il Certificate paga un premio di 5,50 € (più 5,50 € per ogni anno in cui non è stato pagato il premio)	13/07/2026
	LVMH < 65% valore iniziale	Il Certificate non paga premio e si rinvia alla data di valutazione successiva	
06/07/2027	LVMH ≥ Barriera	Il Certificate scade e paga 105,50 € (più 5,50 € per ogni anno in cui non è stato pagato il premio)	13/07/2027
	LVMH < Barriera	Il Certificate scade e paga un importo commisurato alla performance del Sottostante con conseguente perdita, totale o parziale, dell'importo Nozionale (<65 €)	

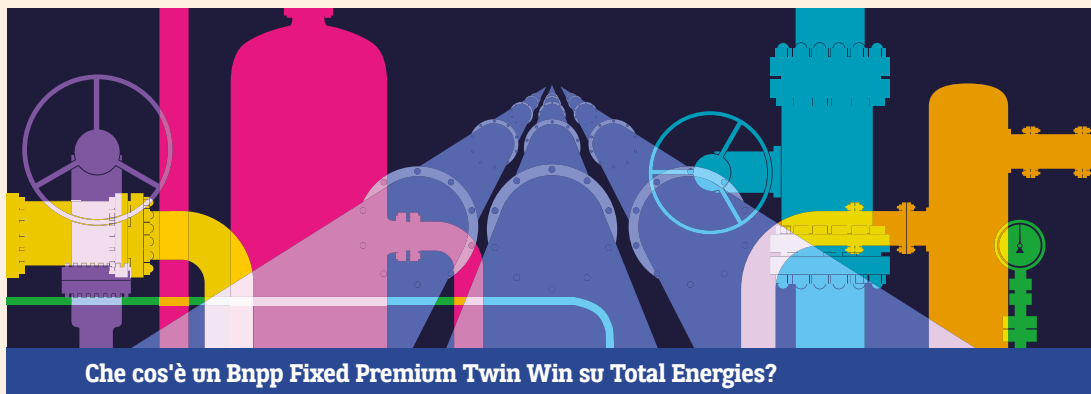
<sup>1</sup> Gli importi espressi in percentuale (esempio 5,5%) ovvero espressi in euro (esempio 55 €) devono intendersi al lordo delle ritenute fiscali previste per legge.

COME POSSO SOTTOSCRIVERE IL CERTIFICATE?

Dal 03/07/2023 al 26/07/2023 presso le filiali BNL e mediante tecniche di comunicazione a distanza. Per l'offerta fuori sede dal 03/07/2023 al 19/07/2023, fino a esaurimento plafond. Per maggiori informazioni chiama il numero (+39) 060 060 (da fisso, cellulare o dall'estero)

# Tre premi fissi dell'1,65% per il triennio iniziale

A scadenza il certificato può offrire una cedola del 40% in base all'andamento del titolo Total Energies e la protezione del capitale sopra la barriera



## Che cos'è un Bnpp Fixed Premium Twin Win su Total Energies?

Il Certificate BNPP Fixed Premium Twin Win su Total Energies prevede un premio certo alla fine del 1°, del 2°, e del 3° anno. A scadenza l'investitore può ricevere un premio potenziale collegato all'andamento del Sottostante. Inoltre, a scadenza, il Certificate rimborsa l'Importo Nozionale anche in caso di ribassi del Sottostante fino al livello Barriera; altrimenti l'investitore incorre in una **perdita, parziale o totale, dell'Importo Nozionale**.

## Caratteristiche del Certificate

Alla fine del 1°, del 2°, e del 3° anno, il Certificate paga un premio certo dell'1,65% dell'Importo Nozionale.

A scadenza, qualora la quotazione del Sottostante sia pari o superiore al 140% del suo valore iniziale, il Certificate paga un premio del 40% dell'Importo Nozionale, oltre a rimborsare l'Importo Nozionale. Qualora la quotazione del Sottostante sia inferiore al 140% del suo valore iniziale, ma quotazione del Sottostante sia pari o superiore al suo valore iniziale, il Certificate paga un premio commisurato alla performance positiva del Sottostante, oltre a rimborsare il capitale investito. Qualora la quotazione del Sottostante sia inferiore al suo valore iniziale, ma la quotazione del Sottostante sia pari o superiore al livello Barriera, il Certificate paga un premio commisurato al valore assoluto della performance negativa del Sottostante, oltre a rimborsare l'Importo Nozionale. Nel caso di andamento negativo del Sottostante oltre il livello Barriera, l'investitore riceve un importo commisurato alla performance del Sottostante, con conseguente **perdita, totale o parziale, dell'Importo Nozionale (<60 €)**.

## CARTA DI IDENTITÀ

CODICE ISIN	XS2523668577
CODICE BNL	2045868
DATA DI VALUTAZIONE INIZIALE	26/07/2023
DATA DI VALUTAZIONE FINALE	06/07/2027
EMITTENTE	BNP Paribas Issuance B.V.
SOTTOSTANTE	Azione Total Energies
GARANTE	BNP Paribas
CAPITALE MINIMO INVESTITO	100 euro (Importo Nozionale)
PROTEZIONE CAPITALE (A SCADENZA)	60% del valore iniziale del Sottostante
SOTTOSCRIZIONE	Dal 03/07/2023 al 26/07/2023 presso le filiali BNL e mediante tecniche di comunicazione a distanza. Per l'offerta fuori sede dal 03/07/2023 al 19/07/2023, fino a esaurimento plafond. Per maggiori informazioni chiama il numero (+39) 060 060 (da fisso, cellulare o dall'estero)
SEDE DI NEGOZIAZIONE	Il Certificate è ammesso alla negoziazione su EuroTLX (MTF)

Il Certificate è uno strumento finanziario a **complessità molto elevata e a capitale protetto, ma non garantito**.

Inoltre, nel caso di vendita del Certificate prima della scadenza, l'investitore potrebbe ricevere un importo inferiore rispetto a quello inizialmente investito.

FOCUS SOTTOSTANTE

Andamento **Total Energies** ultimi 3 anni



dati rilevati al **20/06/2023**



L'azione **Total Energies**

BORSA DI QUOTAZIONE	EN PARIS
ISIN	FR0000120271
CAPITALIZZAZIONE DI MERCATO	134056 MILIONI DI EURO
RAPPORTO PREZZO/UTILI	7,14
PERFORMANCE DA INIZIO 2021	-8,51%
MASSIMI A 52 SETTIMANE	60,93 EURO
MINIMI A 52 SETTIMANE	45,0304 EURO

fonte: **Bloomberg**

ULTIMI AGGIORNAMENTI

► Per accelerare l'assorbimento dell'idrogeno nel settore del trasporto su strada, TotalEnergies sta sviluppando una rete di stazioni di idrogeno in tutta Europa. La società gestisce attualmente oltre 30 stazioni in Germania, Paesi Bassi, Belgio e Francia. L'obiettivo per il 2030 è quello di realizzare oltre 100 stazioni di idrogeno con il marchio TotalEnergies lungo le principali strade europee nell'ambito di una joint venture con Air Liquide.

IL SETTORE DI APPARTENENZA

► Il settore energetico è un termine che si riferisce tipicamente all'industria petrolifera e del gas. A seconda dello standard utilizzato per la categorizzazione delle aziende, può includere anche la produzione e la distribuzione di altri combustibili e attrezzature. In genere include anche attività legate all'esplorazione, alla commercializzazione e alla distribuzione di prodotti petroliferi. A differenza dell'elettricità, i prodotti finali delle imprese del settore energetico sono spesso utilizzati come fonti mobili di energia.

QUANTO RICEVE L'INVESTITORE A FRONTE DI 100 EURO

INVESTITI IN SOTTOSCRIZIONE SUL CERTIFICATE BNPP FIXED PREMIUM TWIN WIN SU TOTAL ENERGIES

DATA DI VALUTAZIONE	CONDIZIONE	EURO	DATA DI PAGAMENTO
-		Il Certificate paga un premio di 1,65 €	15/07/2024 14/07/2025 14/07/2026
06/07/2027	Total Energies ≥ 140% valore iniziale	Il Certificate paga un premio di 6,10 €	13/07/2027
	Total Energies < 140% valore iniziale ma Total Energies ≥ valore iniziale	Il Certificate non paga premio e si rinvia alla data di valutazione successiva	
	Total Energies < valore iniziale ma Total Energies ≥ Barriera	Il Certificate paga 100 € più premio commisurato al valore assoluto della performance negativa del Sottostante	
	Total Energies < Barriera	Il Certificate paga un importo commisurato alla performance del Sottostante <b>con conseguente perdita, totale o parziale, dell'importo Nozionale (&lt;60 €)</b>	

<sup>1</sup> Gli importi espressi in percentuale (esempio 1,65%) ovvero espressi in euro (esempio 1,65 €) devono intendersi al lordo delle ritenute fiscali previste per legge.

COME POSSO SOTTOSCRIVERE IL CERTIFICATE?

Dal 03/07/2023 al 26/07/2023 presso le filiali BNL e mediante tecniche di comunicazione a distanza. Per l'offerta fuori sede dal 03/07/2023 al 19/07/2023, fino a esaurimento plafond. Per maggiori informazioni chiama il numero (+39) 060 060 (da fisso, cellulare o dall'estero)

# Premio fisso del 5,2% nei primi tre anni con possibilità di rimborso anticipato

Il certificato paga una cedola non condizionata all'andamento dell'azione Salesforce alla fine dei primi 3 anni con possibilità di scadenza anticipata già dopo 12 mesi



## Che cosa è un Bnpp Athena Fixed Premium Plus Quanto su Salesforce?

Il Certificate BNPP Athena Fixed Premium Plus Quanto su Salesforce prevede il pagamento di un premio fisso alla fine di ogni anno. Inoltre, alla fine di ogni anno, il Certificate può scadere anticipatamente rimborsando l'Importo Nozionale. Se arriva a scadenza, il Certificate rimborsa l'Importo Nozionale anche in caso di ribassi del Sottostante fino al livello Barriera; altrimenti l'investitore incorre in una **perdita, parziale o totale, dell'Importo Nozionale**. Il Certificate è dotato di opzione Quanto che lo rende immune all'oscillazione del tasso di cambio tra euro e dollaro statunitense.

## Caratteristiche del Certificate



Alla fine del 1° del 2° e del 3° anno, il Certificate paga un premio fisso del 5,20% dell'Importo Nozionale.



Alla fine di ogni anno, qualora la quotazione del Sottostante sia pari o superiore al suo valore iniziale, il Certificate scade anticipatamente e paga un premio del 5,20% dell'Importo Nozionale, oltre a rimborsare l'Importo Nozionale.



Se il Certificate arriva a scadenza, qualora il valore del Sottostante sia superiore o pari al livello Barriera, il Certificate paga un premio del 5,20% dell'Importo Nozionale, oltre a rimborsare l'Importo Nozionale. Nel caso di andamento negativo del Sottostante al di sotto del livello Barriera, l'investitore riceve un importo commisurato alla performance del Sottostante con conseguente **perdita, totale o parziale, dell'Importo Nozionale (<50 €)**.

## CARTA DI IDENTITÀ

CODICE ISIN	XS2523680432
CODICE BNL	2045872
DATA DI VALUTAZIONE INIZIALE	26/07/2023
DATA DI VALUTAZIONE FINALE	06/07/2027
EMITTENTE	BNP Paribas Issuance B.V.
SOTTOSTANTE	Azione Salesforce Inc.
GARANTE	BNP Paribas
CAPITALE MINIMO INVESTITO	100 euro (Importo Nozionale)
PROTEZIONE CAPITALE (A SCADENZA)	65% del valore iniziale del Sottostante
SOTTOSCRIZIONE	Dal 03/07/2023 al 26/07/2023 presso le filiali BNL e mediante tecniche di comunicazione a distanza. Per l'offerta fuori sede dal 03/07/2023 al 19/07/2023, fino a esaurimento plafond. Per maggiori informazioni chiama il numero (+39) 060 060 (da fisso, cellulare o dall'estero)
SEDE DI NEGOZIAZIONE	Il Certificate è ammesso alla negoziazione su EuroTLX (MTF)

Il Certificate è uno strumento finanziario a **complessità molto elevata e a capitale protetto, ma non garantito**.

Inoltre, nel caso di vendita del Certificate prima della scadenza, l'investitore potrebbe ricevere un importo inferiore rispetto a quello inizialmente investito.

FOCUS SOTTOSTANTE

Andamento **Salesforce** ultimi 3 anni



dati rilevati al **20/06/2023**



L'azione **Salesforce**

BORSA DI QUOTAZIONE	NEW YORK
ISIN	US79466L3024
CAPITALIZZAZIONE DI MERCATO	206254 MILIONI DI USD
RAPPORTO PREZZO/UTILI	107,74
PERFORMANCE DA INIZIO 2021	59,71%
MASSIMI A 52 SETTIMANE	225 USD
MINIMI A 52 SETTIMANE	126,34 USD

fonte: **Bloomberg**

ULTIMI AGGIORNAMENTI

► 20 Giugno 2023: Salesforce ha annunciato nuove innovazioni tra cui Consumer Goods Cloud for Service, dashboard di efficacia della promozione commerciale e Mulesoft Direct for Consumer Goods. Queste innovazioni aiutano a guidare la crescita dei profitti e dei profitti, aumentare la soddisfazione dei clienti e gestire in modo più efficace i miliardi di dollari che i marchi spendono per la promozione commerciale con l'intelligenza artificiale e l'automazione di Einstein.

IL SETTORE DI APPARTENENZA

► La tecnologia di cloud computing consente agli utenti di accedere a archivi, file, software e server tramite i propri dispositivi connessi a Internet: computer, smartphone, tablet e dispositivi wearable. I provider di cloud computing archiviano ed elaborano i dati in un luogo separato dagli utenti finali.

QUANTO RICEVE L'INVESTITORE A FRONTE DI 100 EURO

INVESTITI NELLA SOTTOSCRIZIONE DEL CERTIFICATE BNPP ATHENA FIXED PREMIUM PLUS QUANTO SU SALESFORCE

DATA DI VALUTAZIONE	CONDIZIONE	EURO	DATA DI PAGAMENTO
08/07/2024 07/07/2025 06/07/2026	Salesforce ≥ valore iniziale	Il Certificate scade anticipatamente e paga 105,20 €	15/07/2024 14/07/2025 13/07/2026
	Salesforce < valore iniziale	Il Certificate paga un premio di 5,20 €	
06/07/2027	Salesforce ≥ Barriera	Il Certificate scade e paga 105,20 €	13/07/2027
	Salesforce < Barriera	Il Certificate scade e paga un importo commisurato alla performance del Sottostante con conseguente <b>perdita, totale o parziale, dell'Importo Nozionale (&lt;65 €)</b>	

<sup>1</sup> Gli importi espressi in percentuale (esempio 5,20%) ovvero espressi in euro (esempio 5,20 €) devono intendersi al lordo delle ritenute fiscali previste per legge.

COME POSSO SOTTOSCRIVERE IL CERTIFICATE?

Dal 03/07/2023 al 26/07/2023 presso le filiali BNL e mediante tecniche di comunicazione a distanza. Per l'offerta fuori sede dal 03/07/2023 al 19/07/2023, fino a esaurimento plafond. Per maggiori informazioni chiama il numero (+39) 060 060 (da fisso, cellulare o dall'estero)

# Premio finale legato all'andamento di 10 big della tecnologia

Il certificato offre quattro premi fissi e, a scadenza, una cedola potenziale fino al 30% con restituzione del 100% del capitale investito



## Che cos'è un Bnpp Fixed Premium Protection 100 Performance Cap su Bloomberg Transatlantic Tech Titans 2023 Decrement 5% Index Eur?

Il Certificate BNPP Fixed Premium Protection 100 Performance Cap su Bloomberg Transatlantic Tech Titans 2023 Decrement 5% Index EUR prevede un premio fisso alla fine del 1°, del 2°, del 3° e del 4° anno e a scadenza un premio potenziale legato all'andamento del Sottostante. Inoltre, a scadenza, il Certificate rimborsa l'Importo Nozionale.

### Caratteristiche del Certificate



Alla fine del 1°, del 2°, del 3° e del 4° anno, il Certificate paga un premio fisso dell'1,50% dell'Importo Nozionale.



A scadenza, qualora la quotazione del Sottostante sia pari o superiore al 130% del suo valore iniziale, il Certificate paga un premio del 30% dell'Importo Nozionale, oltre a rimborsare l'Importo Nozionale. Qualora la quotazione del Sottostante sia inferiore al 130% del suo valore iniziale ma la quotazione del Sottostante sia pari o superiore al suo valore iniziale, il Certificate paga un premio commisurato alla performance positiva del Sottostante (fino a un massimo del 30% dell'Importo Nozionale), oltre a rimborsare l'Importo Nozionale. Il Certificate restituisce l'Importo Nozionale, anche nel caso in cui la quotazione del Sottostante sia inferiore al suo valore iniziale.

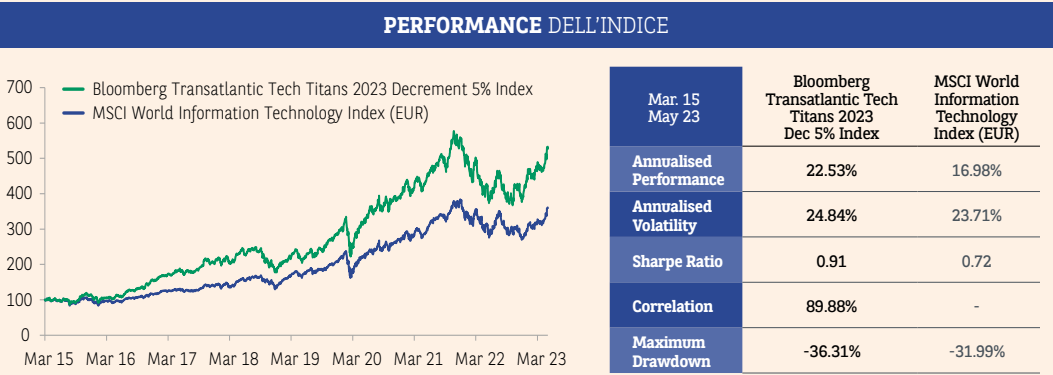
### CARTA DI IDENTITÀ

CODICE ISIN	XS2523678618
CODICE BNL	2045873
DATA DI VALUTAZIONE INIZIALE	26/07/2023
DATA DI VALUTAZIONE FINALE	05/07/2028
EMITTENTE	BNP Paribas Issuance B.V.
SOTTOSTANTE	Indice Bloomberg Transatlantic Tech Titans 2023 Decrement 5% Index EUR
GARANTE	BNP Paribas
CAPITALE MINIMO INVESTITO	100 euro (Importo Nozionale)
PROTEZIONE CAPITALE (A SCADENZA)	65% del valore iniziale del Sottostante
SOTTOSCRIZIONE	Dal 03/07/2023 al 26/07/2023 presso le filiali BNL e mediante tecniche di comunicazione a distanza. Per l'offerta fuori sede dal 03/07/2023 al 19/07/2023, fino a esaurimento plafond. Per maggiori informazioni chiama il numero (+39) 060 060 (da fisso, cellulare o dall'estero)
SEDE DI NEGOZIAZIONE	Il Certificate è ammesso alla negoziazione su EuroTLX (MTF)

Il Certificate è uno strumento finanziario a complessità molto elevata e a capitale protetto, ma non garantito.

Inoltre, nel caso di vendita del Certificate prima della scadenza, l'investitore potrebbe ricevere un importo inferiore rispetto a quello inizialmente investito.

FOCUS SOTTOSTANTE



# Premio fino al 45% a scadenza condizionato all'andamento dell'azione BASF

Alla fine dei primi tre anni l'investitore riceve un premio certo dell'1,3% e, a scadenza, una cedola finale in base alla performance positiva del sottostante



## Che cosa è un Bnpp Fixed Premium Twin Win su Basf?

Il Certificate BNPP Fixed Premium Twin Win su BASF prevede un premio certo alla fine del 1°, del 2°, e del 3° anno. A scadenza l'investitore può ricevere un premio potenziale collegato all'andamento del Sottostante. Inoltre, a scadenza, il Certificate rimborsa il capitale investito anche in caso di ribassi del Sottostante fino al livello Barriera; altrimenti l'investitore incorre in una **perdita, parziale o totale, dell'Importo Nozionale**.

## Caratteristiche del Certificate



Alla fine del 1°, del 2°, e del 3° anno, il Certificate paga un premio certo dell'1,30% dell'Importo Nozionale.



A scadenza, qualora la quotazione del Sottostante sia pari o superiore al 145% del suo valore iniziale, il Certificate paga un premio del 45% dell'Importo Nozionale, oltre a rimborsare l'Importo Nozionale. Qualora la quotazione del Sottostante sia inferiore al 145% del suo valore iniziale, ma quotazione del Sottostante sia pari o superiore al suo valore iniziale, il Certificate paga un premio commisurato alla performance positiva del Sottostante, oltre a rimborsare l'Importo Nozionale. Qualora la quotazione del Sottostante sia inferiore al suo valore iniziale, ma la quotazione del Sottostante sia pari o superiore al livello Barriera, il Certificate paga un premio commisurato al valore assoluto della performance negativa del Sottostante, oltre a rimborsare l'Importo Nozionale. Nel caso di andamento negativo del Sottostante oltre il livello Barriera, l'investitore riceve un importo commisurato alla performance del Sottostante, con conseguente **perdita, totale o parziale, dell'Importo Nozionale**.

## CARTA DI IDENTITÀ

CODICE ISIN	XS2523668650
CODICE BNL	2045874
DATA DI VALUTAZIONE INIZIALE	26/07/2023
DATA DI VALUTAZIONE FINALE	06/07/2027
EMITTENTE	BNP Paribas Issuance B.V.
SOTTOSTANTE	Azione BASF
GARANTE	BNP Paribas
CAPITALE MINIMO INVESTITO	100 euro (Importo Nozionale)
PROTEZIONE CAPITALE (A SCADENZA)	55% del valore iniziale del Sottostante
SOTTOSCRIZIONE	Dal 03/07/2023 al 26/07/2023 presso le filiali BNL e mediante tecniche di comunicazione a distanza. Per l'offerta fuori sede dal 03/07/2023 al 19/07/2023, fino a esaurimento plafond. Per maggiori informazioni chiama il numero (+39) 060 060 (da fisso, cellulare o dall'estero)
SEDE DI NEGOZIAZIONE	Il Certificate è ammesso alla negoziazione su EuroTLX (MTF)

Il Certificate è uno strumento finanziario a **complessità molto elevata e a capitale protetto, ma non garantito**.

Inoltre, nel caso di vendita del Certificate prima della scadenza, l'investitore potrebbe ricevere un importo inferiore rispetto a quello inizialmente investito.

FOCUS SOTTOSTANTE

Andamento **BASF** ultimi 3 anni



dati rilevati al **20/06/2023**



L'azione **BASF**

BORSA DI QUOTAZIONE	XETRA
ISIN	DE000BASF111
CAPITALIZZAZIONE DI MERCATO	38198 MILIONI DI EURO
RAPPORTO PREZZO/UTILI	N.A.
PERFORMANCE DA INIZIO 2021	-7,88%
MASSIMI A 52 SETTIMANE	54,04 EURO
MINIMI A 52 SETTIMANE	37,90 EURO

fonte: **Bloomberg**

ULTIMI AGGIORNAMENTI

► A partire dal 1° ottobre 2023, BASF cambierà il suo business diretto europeo per Ultraform® (POM) e trasferirà il processo di vendita ai suoi partner commerciali di fiducia di lunga data, ALBIS e Ultrapolymers Group. Mantenendo la ricerca e lo sviluppo per Ultraform® all'interno di BASF, i clienti continueranno a beneficiare delle innovazioni e della vasta esperienza di BASF, in particolare nella risoluzione delle sfide tecniche.

IL SETTORE DI APPARTENENZA

► L'industria chimica è il settore industriale che si basa sulla trasformazione di materie prime (tra cui petrolio, gas naturale, aria, acqua, metalli e minerali) per l'ottenimento di prodotti aventi proprietà-chimico fisiche differenti rispetto alle materie prime di partenza. L'industria chimica è il quarto settore manifatturiero europeo, occupa circa 1,2 milioni di addetti e offre posti di lavoro altamente qualificati. Considerando l'indotto, si stima che quasi 4 milioni di lavoratori in Europa abbiano un impiego collegato alla chimica.

QUANTO RICEVE L'INVESTITORE A FRONTE DI 100 EURO  
INVESTITI IN SOTTOSCRIZIONE SUL CERTIFICATE BNPP FIXED PREMIUM  
TWIN WIN SU BASF

DATA DI VALUTAZIONE	CONDIZIONE	EURO	DATA DI PAGAMENTO
-		Il Certificate paga un premio di 1,30 €	15/07/2024 14/07/2025 13/07/2026
06/07/2027	BASF ≥ 145% valore iniziale	Il Certificate e paga 145 €	13/07/2027
	BASF < 145% valore iniziale ma BASF ≥ valore iniziale	Il Certificate e paga 100 € più un premio commisurato alla performance positiva del Sottostante (compreso tra 0 e 45 €)	
	BASF < valore iniziale ma BASF ≥ Barriera	Il Certificate paga 100 € più premio commisurato al valore assoluto della performance negativa del Sottostante	
	BASF < Barriera	Il Certificate paga un importo commisurato alla performance del Sottostante con conseguente <b>perdita, totale o parziale, dell'importo Nozionale (&lt;55 €)</b>	

<sup>1</sup> Gli importi espressi in percentuale (esempio 1,30%) ovvero espressi in euro (esempio 1,30 €) devono intendersi al lordo delle ritenute fiscali previste per legge.

COME POSSO SOTTOSCRIVERE IL CERTIFICATE?

Dal 03/07/203 al 26/07/2023 presso le filiali BNL e mediante tecniche di comunicazione a distanza. Per l'offerta fuori sede dal 03/07/2023 al 19/07/2023, fino a esaurimento plafond. Per maggiori informazioni chiama il numero (+39) 060 060 (da fisso, cellulare o dall'estero)

# Vista sul comparto farmaceutico con premi annuali del 7,6%

A partire dal 2° anno di vita entra in gioco l'effetto memoria e la possibilità di scadenza anticipata con restituzione del capitale investito



## Che cos'è un Bnpp Athena Relax Premium Memoria Plus Quanto su Eli Lilly e Merck?

Il Certificate BNPP Athena Relax Premium Memoria Plus Quanto su Eli Lilly e Merck prevede un premio fisso alla fine del 1° anno. Inoltre, l'investitore può ricevere un premio potenziale con Effetto Memoria collegato all'andamento dei Sottostanti alla fine di ogni anno a partire dal 2°. Alla fine di ciascun anno a partire dal 1°, il Certificate può scadere anticipatamente rimborsando l'Importo Nozionale. Se arriva a scadenza, il Certificate rimborsa l'Importo Nozionale anche in caso di ribassi dei Sottostanti fino al livello Barriera; altrimenti l'investitore incorre in una **perdita, parziale o totale, dell'Importo Nozionale**. Il Certificate è dotato di opzione Quanto che lo rende immune all'oscillazione del tasso di cambio tra euro e dollaro statunitense.

## Caratteristiche del Certificate



Alla fine del 1° anno, il Certificate paga un premio fisso del 7,60% dell'Importo Nozionale.



Alla fine di ogni anno a partire dal 1°, qualora la quotazione di tutti i Sottostanti sia pari o superiore al rispettivo valore iniziale, il Certificate scade anticipatamente e paga un premio del 7,60% dell'Importo Nozionale, oltre a rimborsare l'Importo Nozionale.



Alla fine di ogni anno a partire dal 2°, il Certificate paga un premio pari al 7,60% dell'Importo Nozionale, purché la quotazione di tutti i Sottostanti sia pari o superiore al 60% del rispettivo valore iniziale. L'Effetto Memoria consente inoltre, nel caso in cui si verifichino le condizioni di pagamento, di aggiungere al premio potenziale del 7,60% dell'Importo Nozionale la somma dei premi non pagati alle precedenti date di valutazione intermedie.



A scadenza, qualora la quotazione di tutti i Sottostanti sia pari o superiore al livello Barriera, il Certificate paga un premio del 7,60% dell'Importo Nozionale (con effetto memoria dei premi non pagati), oltre a rimborsare l'Importo Nozionale. Nel caso di andamento negativo di almeno uno dei Sottostanti oltre il livello Barriera, l'investitore riceve un importo commisurato alla performance del peggiore dei Sottostanti con conseguente **perdita, totale o parziale, dell'Importo Nozionale**.

## CARTA DI IDENTITÀ

CODICE ISIN	XS2523681083
CODICE BNL	2045871
DATA DI VALUTAZIONE INIZIALE	26/07/2023
DATA DI VALUTAZIONE FINALE	06/07/2027
EMITTENTE	BNP Paribas Issuance B.V.
SOTTOSTANTE	Azioni Eli Lilly e Merck
GARANTE	BNP Paribas
CAPITALE MINIMO INVESTITO	100 euro (Importo Nozionale)
BARRIERA A SCADENZA	60% del valore iniziale dei Sottostanti
SOTTOSCRIZIONE	Dal 03/07/2023 al 26/07/2023 presso le filiali BNL e mediante tecniche di comunicazione a distanza. Per l'offerta fuori sede dal 03/07/2023 al 19/07/2023, fino a esaurimento plafond. Per maggiori informazioni chiama il numero (+39) 060 060 (da fisso, cellulare o dall'estero)
SEDE DI NEGOZIAZIONE	Il Certificate è ammesso alla negoziazione su EuroTLX (MTF)

Il Certificate è uno strumento finanziario a **complessità molto elevata e a capitale protetto, ma non garantito**.

Inoltre, nel caso di vendita del Certificate prima della scadenza, l'investitore potrebbe ricevere un importo inferiore rispetto a quello inizialmente investito.

FOCUS SOTTOSTANTE

Andamento **Eli Lilly** ultimi 3 anni



Andamento **Merck** ultimi 3 anni



dati rilevati al **20/06/2023**



L'azione **Eli Lilly**

BORSA DI QUOTAZIONE	THE NEW YORK STOCK EXCHANGE
ISIN	USS324571083
CAPITALIZZAZIONE DI MERCATO	424999 MILIONI DI EURO
RAPPORTO PREZZO/UTILI	62,24
PERFORMANCE DA INIZIO 2021	22,38%
MASSIMI A 52 SETTIMANE	456,47 EURO
MINIMI A 52 SETTIMANE	29,59 EURO



L'azione **Merck**

BORSA DI QUOTAZIONE	XETRA
ISIN	DE0006599905
CAPITALIZZAZIONE DI MERCATO	67477 MILIONI DI EURO
RAPPORTO PREZZO/UTILI	13,18
PERFORMANCE DA INIZIO 2021	-14,21%
MASSIMI A 52 SETTIMANE	202,80 EURO
MINIMI A 52 SETTIMANE	153,10 EURO

fonte: **Bloomberg**

QUANTO RICEVE L'INVESTITORE A FRONTE DI 100 EURO

INVESTITI NELLA SOTTOSCRIZIONE DEL CERTIFICATE BNPP ATHENA RELAX PREMIUM MEMORIA PLUS QUANTO SU ELI LILLY E MERCK

DATA DI VALUTAZIONE	CONDIZIONE	EURO	DATA DI PAGAMENTO
-	Il Certificate paga un premio di 7,60 €		15/07/2024
08/07/2024 07/07/2025 06/07/2026	ELI LILLY e MERCK ≥ valore iniziale	Il Certificate scade anticipatamente e paga 107,60 € (più 7,60 € per ogni anno in cui non è stato pagato il premio)	15/07/2024
	ELI LILLY e/o MERCK < valore iniziale, ma ELI LILLY e MERCK ≥ 60% valore iniziale	Il Certificate paga un premio di 7,60 € (più 7,60 € per ogni anno in cui non è stato pagato il premio)	14/07/2025
	ELI LILLY e/o MERCK < 60% valore iniziale	Il Certificate non scade e si rinvia alla data di valutazione successiva	13/07/2026
06/07/2027	ELI LILLY e MERCK ≥ Barriera	Il Certificate scade e paga 107,60 € (più 7,60 € per ogni anno in cui non è stato pagato il premio)	13/07/2027
	ELI LILLY e/o MERCK < Barriera	Il Certificate scade e paga un importo commisurato alla performance del peggiore dei Sottostanti con conseguente perdita, totale o parziale, dell'Importo Nozionale (<60 €)	

<sup>1</sup> Gli importi espressi in percentuale (esempio 7,60%) ovvero espressi in euro (esempio 7,60 €) devono intendersi al lordo delle ritenute fiscali previste per legge.

COME POSSO SOTTOSCRIVERE IL CERTIFICATE?

Dal 03/07/203 al 26/07/2023 presso le filiali BNL e mediante tecniche di comunicazione a distanza. Per l'offerta fuori sede dal 03/07/2023 al 19/07/2023, fino a esaurimento plafond. Per maggiori informazioni chiama il numero (+39) 060 060 (da fisso, cellulare o dall'estero)

## Per ulteriori informazioni

---



Visita il nostro sito  
**investimenti.bnpparibas.it**



Chiamare il numero verde  
**800.92.40.43**



Scarica l'App  
**Quotazioni di Borsa**

### Messaggio pubblicitario con finalità promozionali.

Prima di adottare una decisione di investimento al fine di comprendere appieno i potenziali rischi e benefici connessi alla decisione di investire negli strumenti finanziari qui vi menzionati, si invita a leggere attentamente la relativa documentazione di offerta e/o quotazione e, in particolare, le sezioni dedicate ai fattori di rischio connessi all'investimento, ai relativi costi e al trattamento fiscale, e il relativo documento contenente le informazioni chiave (KID), ove disponibile. Tale documentazione è disponibile sul sito web *investimenti.bnpparibas.it*. L'investimento negli strumenti finanziari qui vi menzionati può comportare il rischio di perdita totale o parziale del capitale inizialmente investito. Ove tali strumenti finanziari siano venduti prima della scadenza, l'investitore potrà incorrere anche in perdite in conto capitale. Nel caso in cui tali strumenti finanziari siano acquistati o venduti nel corso della loro durata, il rendimento potrà variare. La presente pubblicazione costituisce materiale pubblicitario e le informazioni in essa contenute hanno scopo meramente informativo e promozionale e non sono da intendersi in alcun modo come ricerca, sollecitazione o raccomandazione all'investimento, offerta al pubblico o consulenza in materia di investimenti. Le informazioni e i grafici a contenuto finanziario qui vi riportati sono meramente indicativi e hanno scopo esclusivamente esemplificativo e non esaustivo. I rendimenti passati non sono indicativi, né sono garanzia, dei rendimenti futuri. È responsabilità dell'investitore effettuare un'accurata analisi di tutti i profili fiscali, legali e regolamentari (inclusi i fattori di rischio, tra i quali, i fattori di rischio legati ai tassi di interesse, i fattori di rischio di *default* e i fattori di rischio legati all'assenza di liquidità) connessi all'investimento negli strumenti finanziari qui vi menzionati. BNP Paribas e/o altra società del gruppo BNP Paribas non potranno essere considerate responsabili delle conseguenze finanziarie o di altra natura derivanti dall'investimento in tali strumenti finanziari. Informazioni aggiornate sulla quotazione di questi ultimi sono disponibili sul sito web *investimenti.bnpparibas.it*. Eventuali raccomandazioni di investimento qui vi contenute non soddisfano i requisiti di legge relativi all'indipendenza della ricerca in materia di investimenti e non sono soggette ad alcun divieto di esecuzione di operazioni su strumenti finanziari prima della loro divulgazione.



# BNP PARIBAS

La banca  
per un mondo  
che cambia