

# UN MESE DI BORSA

# 177

GIUGNO '23

[investimenti.bnpparibas.it](https://investimenti.bnpparibas.it)



## I 25 ANNI DELLA BANCA CENTRALE EUROPEA

L'istituzione di Francoforte compie un quarto di secolo.  
Lagarde: "l'euro è più di una valuta"



## BNP PARIBAS

La banca  
per un mondo  
che cambia

## UN MESE DI BORSA

### Creazione e produzione

T-Finance unit di  
T-Mediahouse S.r.l.

### Hanno collaborato

Simone Borghi  
Daniela Lacava  
Alessandro Pogliani

### Grafica

Greta Bigli  
Giulia Buccella  
Elisabetta Musci

Chiuso in redazione il 31/05/2023

### Copyright

Tutto il materiale pubblicato è protetto  
da copyright. La riproduzione  
e la distribuzione non autorizzate  
sono espressamente vietate.

Per le immagini e le illustrazioni:  
© iStock Photo | © Getty Images

### AVVERTENZE

La presente pubblicazione è stata preparata da T-Finance business unit di T-Mediahouse S.r.l. (l'Editore), con sede legale in Viale Sarca, 336 (edificio sedici), 20126, Milano, in completa autonomia e riflette quindi esclusivamente le opinioni e le valutazioni dell'Editore. La presente pubblicazione è sponsorizzata da BNP Paribas che potrebbe essere controparte di operazioni aventi a oggetto gli strumenti finanziari qui descritti. La presente pubblicazione non può essere riprodotta o pubblicata, nemmeno in una sua parte, senza la preventiva autorizzazione scritta dell'Editore. Le informazioni e le opinioni contenute nella presente pubblicazione sono state ottenute o estrapolate da fonti ritenute affidabili dall'Editore; tuttavia, l'Editore non rilascia alcuna dichiarazione o garanzia in merito alla loro accuratezza, adeguatezza o completezza. BNP Paribas e le società del gruppo BNP Paribas non si assumono alcuna responsabilità per il relativo contenuto. Gli scenari, le presunzioni di calcolo, i dati e le performance passate, i prezzi stimati, gli esempi dei potenziali ricavi o le valutazioni hanno valore meramente illustrativo/informativo, senza alcuna garanzia che tali scenari o ricavi potenziali possano verificarsi o essere conseguiti. In ogni caso, l'Editore non è responsabile per qualsiasi perdita o danno, diretto o indiretto, che possa derivare dall'utilizzo dei contenuti della presente pubblicazione.

# CONTENTS

N.177  
GIUGNO 2023

## BORSE



**4** La Bce festeggia 25 anni e riafferma il ruolo di guida per un'Europa unita

## BORSE



**6** Rating agenzie, è tempo di pagelle anche per l'Italia

## SPECIALE



**8** L'iniziativa Certificate per Telethon parte con il turbo quest'anno

## INVESTIMENTI



**10** Certificate Bnpp Fixed Premium Protection 100 Performance Cap su Intesa Sanpaolo



**12** Bnpp Premium Equity Protection 100 su Bayer e Sanofi



**14** Certificate Bnpp Relax Premium Locker Quanto su Warner Bros



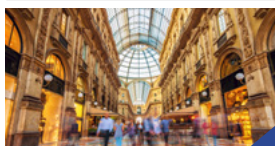
**16** Certificate Bnpp Relax Premium Locker su Repsol



**18** Certificate Bnpp Relax Premium Memoria su Axa Sa



**20** Certificate Bnpp Athena Relax Premium Memoria su Asml Holding e Capgemini



**22** Certificate Bnpp Athena Fixed Premium Plus su Kering



**24** Certificate Bnpp Fixed Premium Protection 100 Performance Cap su Bnp Paribas Funds Sustainable Europe Value I Md 4%

# Il mercato in cifre

Il mese di maggio si è aperto con le riunioni di Fed e Bce, che hanno alzato ancora i tassi di 25 punti base. La banca americana ha aperto ad una pausa nel ciclo restrittivo, ma i solidi dati macro diffusi successivi hanno alimentato l'ipotesi di nuove strette. L'istituto europeo, invece, ha riaffermato la necessità di aumentare ancora il costo del denaro per contenere l'inflazione. In seguito, l'attenzione si è focalizzata sulle trattative per alzare il tetto del debito Usa ed evitarne il primo storico default. Lo stallo nei negoziati, risolto a pochi giorni dalla data limite, ha frenato la propensione al rischio, cosicché l'S&P 500 ha chiuso il mese a +0,3% e l'Euro Stoxx 50 ha perso il 3,2%.

## Mercato italiano



**+1,9%**

La crescita del Pil nel primo trimestre 2023 su base annua

## Mercati esteri



**+6,1%**

Stima flash dell'inflazione nell'Eurozona a maggio su base annua

## Materie Prime e Valute



**26,8 €/Mwh**

La quotazione del gas TTF a fine maggio, sui minimi a due anni





# LA BCE FESTEGGIA 25 ANNI E RIAFFERMA IL RUOLO DI GUIDA PER UN'EUROPA UNITA

L'anniversario cade in un momento cruciale, nel quale la banca si appresta ad alzare ancora i tassi per contenere un'inflazione ostinatamente elevata. Prossimi appuntamenti, la riunione del 15 giugno e il forum di Sintra a fine mese

**E**ra il 1° giugno 1998 quando venne istituita la Banca centrale europea, allo scopo di preparare il terreno per l'introduzione dell'euro, in quella che ad oggi rappresenta la più vasta conversione valutaria mai realizzata. Sono passati venticinque anni da quella data storica, che ha cambiato per sempre la storia dell'Europa. Cinque lustri caratterizzati da diverse fasi del ciclo economico, nei quali la

## 2%

Il tasso di inflazione target che la Bce intende conseguire nel medio termine

Bce ha dovuto far fronte a crisi epocali che più volte hanno minato la stabilità dell'unione monetaria. Ciononostante, l'istituto ha saputo tenere la barra dritta e navigare tra le avversità per consolidare il ruolo primario dell'economia della zona euro nel panorama mondiale. Dai 9 Paesi iniziali si è passati ai 20 membri attuali, raggiunti a gennaio di quest'anno con l'ingresso della Croazia. Nel mentre, alla banca

centrale sono state assegnate nuove funzioni, come la vigilanza bancaria, e il ruolo della moneta unica è cresciuto fino a rappresentare la seconda valuta più importante a livello internazionale, dopo il dollaro statunitense. "Abbiamo dimostrato che possiamo agire e adattarci rapidamente anche di fronte alle sfide più impegnative", ha dichiarato Christine Lagarde, attuale presidente della Bce. "Solo qualche mese dopo la mia entrata in carica, abbiamo risposto rapidamente alla pandemia nella fase più acuta con una serie di misure a sostegno dell'economia dell'area dell'euro, scongiurando rischi deflazionistici." Oggi, prosegue, "stiamo agendo con la stessa determinazione per ridurre l'inflazione. Dopo essere stata per anni troppo bassa, l'inflazione è ora troppo elevata e rimarrà prevedibilmente tale per troppo tempo. L'inflazione erode il valore del denaro, riduce il potere di acquisto e colpisce i cittadini e le imprese di tutta l'area dell'euro, in particolare i membri più vulnerabili della nostra società." Tuttavia, assicura Lagarde, "riporteremo l'inflazione al nostro obiettivo del 2% a medio termine. Per questa ragione abbiamo innalzato i tassi di interesse a un ritmo senza precedenti



***L'euro è la forma più forte dell'integrazione europea e simboleggia un'Europa unita che sa collaborare, a beneficio di tutti i cittadini. La Bce, con il suo impegno per la stabilità dei prezzi, sarà sempre un cardine di questo sforzo***

## IL 26 GIUGNO PARTE IL FORUM DI SINTRA

Il Forum della Bce sulle banche centrali è un evento organizzato con cadenza annuale che si svolge Sintra, in Portogallo. Al meeting prendono parte governatori delle banche centrali, accademici, rappresentanti dei mercati finanziari, giornalisti e non solo, per scambiare opinioni su questioni politiche di attualità e discutere in merito all'argomento chiave del Forum, con una prospettiva di lungo termine. Il tema del Forum di quest'anno, in calendario dal 26 al 28 giugno, è "Stabilizzazione macroeconomica in un contesto di inflazione volatile". Il forum rappresenta un'importante occasione per valutare le opinioni dei funzionari di politica monetaria e carpire informazioni utili sulle prossime mosse delle banche centrali.

**346**

I milioni di cittadini europei che ogni giorno utilizzano l'euro

e li fisseremo su livelli sufficientemente restrittivi – mantenendoli su questi livelli per tutto il tempo necessario – al fine di ricondurre rapidamente l'inflazione al nostro obiettivo." Con questo spirito l'istituto si avvia verso la prossima riunione del 15 giugno, cui farà seguito il consueto forum delle banche centrali di Sintra, in programma dal 26 al 28 giugno nella località portoghese. Alla luce della retorica ribadita in più occasioni dai funzionari del Consiglio Direttivo, le attese degli analisti indicano almeno altri due rialzi dei tassi nell'arco dei tre meeting della Bce in calendario tra giugno e settembre. Questi ritocchi dovrebbero essere gli ultimi del ciclo restrittivo avviato l'anno scorso, ma le decisioni future restano legate a doppio filo all'andamento dei dati macroeconomici, che per il momento continuano a evidenziare persistenti pressioni al rialzo sui prezzi, specialmente nel comparto dei servizi.

# RATING AGENZIE, È TEMPO DI PAGELLE ANCHE PER L'ITALIA

Negli ultimi mesi le agenzie internazionali di rating Usa si sono espresse sul rating sovrano dell'Italia. La panoramica attuale vede assegnare un giudizio 'BBB' con outlook stabile (Fitch e S&P) e un rating 'Baa3' da parte di Moody's



**T**empo di pagelle per l'Italia da parte delle agenzie di rating internazionali. Una primavera sotto esame per il debito tricolore, ma senza particolari scossoni. Se S&P e Fitch ha confermato i rating sull'Italia, Moody's ha deciso di prendere tempo e non aggiornare il rating. La panoramica attuale vede le principali agenzie di rating assegnare all'Italia un giudizio 'BBB' con outlook stabile

**+1,2%**

Fitch rivede al rialzo la stima di crescita del Pil italiano nel 2023 atteso ora a +1,2%

(Fitch e Standard and Poor's) e un rating 'Baa3' da parte di Moody's.

## Moody's rimanda la decisione

Gli avvertimenti di Moody's sull'Italia non si sono concretizzati. L'agenzia ha, infatti, deciso di non aggiornare il rating sul debito italiano, al momento pari a "Baa3" con outlook negativo, appena un gradino al di sopra della valutazione "junk". Ogni decisione è rimandata al prossimo



# BANCA D'ITALIA

## SEDE DI ROMA



aggiornamento, atteso in autunno. La decisione di Moody's, "oltre a permettere che l'orgoglio nazionale rimanga intatto, consente alla terza economia dell'area di evitare anche una eventuale tensione dei mercati finanziari", sottolineano da Bloomberg. "La decisione di marchiare un paese con il rating junk", ricordano sempre da Bloomberg, può avere infatti conseguenze sicuramente negative, come la Grecia nel 2010, "quando il taglio del suo rating da parte dell'altra agenzia Standard & Poor's annunciò l'inizio di una nuova fase per la crisi dei debiti sovrani dell'Eurozona".

### **Fitch non bacchetta l'Italia, anzi vede più crescita**

L'Italia supera l'esame sul rating con i giudizi di Fitch che si sofferma sulla crescita dell'economia italiana. "Ha superato le nostre aspettative nel primo trimestre 2023, in netta ripresa grazie al significativo allentamento della crisi del gas naturale in Europa, al rimbalzo del turismo e al rafforzamento della domanda globale", scrivono gli esperti nel report. Alla luce di queste dinamiche, abbiamo rivisto le nostre previsioni per il 2023 a +1,2% dal +0,5% precedente. Inoltre, Fitch si attende che nel 2024 l'economia cresca dello 0,8%, in rallentamento rispetto all'1,3% previsto a marzo.

### **VISCO (BANKITALIA): RIDURRE IL DEBITO È UNA PRIORITÀ**

Ridurre il debito è una priorità. A dirlo il governatore uscente della Banca d'Italia, Ignazio Visco, durante le 'considerazioni finali' in occasione della relazione annuale di Bankitalia. "Ridurre la dimensione del debito pubblico è una priorità della politica economica, indipendentemente dalle regole europee", ha esortato il governatore spiegando che "un alto debito impone che una quota elevata delle entrate pubbliche sia destinata al pagamento di interessi invece che a impieghi produttivi; pone seri problemi di equità tra le generazioni; rende più difficile l'adozione di misure anticicliche; genera incertezza per gli operatori economici". E ancora: "Indipendentemente dalle cause che lo hanno portato agli attuali livelli, è oggi prioritario dare continuità al processo di consolidamento avviato nell'ultimo biennio".



### **I GIUDIZI**

Arriveranno in autunno le nuove revisioni dei rating da parte della agenzie Usa

### **Dbrs, la resilienza dell'Italia**

La parola resilienza torna ancora una volta ad essere assegnata all'Italia. "Negli ultimi anni, l'Italia ha affrontato molteplici choc: la pandemia, i colli di bottiglia dal lato dell'offerta e uno choc energetico, il tutto tra incertezza politica e tre diversi governi. Tuttavia, nessuno di questi scossoni si è finora tradotto in significativi traumi a livello economico", spiegano gli esperti di Dbrs Morningstar. In effetti, la ripresa post-pandemia dell'Italia è stata migliore del previsto e la crescita è stata più forte dei Paesi della zona euro. ■



*Dbrs sottolinea che in effetti, la ripresa post-pandemia dell'Italia è stata migliore del previsto e la crescita è stata più forte dei Paesi della zona euro*



# L'INIZIATIVA CERTIFICATE PER TELETHON PARTE CON IL TURBO QUEST'ANNO

Ogni 100 euro investiti in Certificate di BNL e PNP Paribas viene effettuata una donazione che ad oggi ha già raggiunto un terzo del totale dello scorso anno



**I** numeri come segno concreto di un impegno che cresce e si rinnova di anno in anno: oltre 7,8 milioni di euro sono il risultato della raccolta 2022 di BNL BNP Paribas e delle società del gruppo in Italia a favore della Fondazione Telethon, per la ricerca scientifica sulle malattie genetiche rare. La cifra supera del 7% quella realizzata l'anno precedente. Ammonta a circa 330 milioni il totale in 31 anni di partnership tra BNL BNP Paribas e Fondazione Telethon, una delle maggiori iniziative di fundraising in Europa volta a migliorare la



## TELETHON

Fondazione nata nel 1990 con la missione di fare avanzare la ricerca verso la cura delle malattie genetiche rare

qualità della vita di tutti coloro che soffrono di malattie genetiche rare. Sono stati supportati finora 2.804 progetti di ricerca e l'attività di 1.676 ricercatori; 2 le terapie geniche approvate, 137 i pazienti trattati e 6 gli studi clinici in corso. In particolare, è dal 2014 che BNL e BNP Paribas hanno scelto di sostenere la Ricerca Scientifica facendo partecipare alla maratona di Telethon i Certificate in collocamento nel mese di dicembre presso la rete BNL. Da quel momento, infatti, per ogni 100 euro investiti dai clienti viene effettuata una donazione



## I numeri dell'Iniziativa Certificate per Telethon



**2,4** milioni di euro  
donati dal 2014 al 2021



**795** mila euro  
donati nel 2022



**258** mila euro  
donati nel 2023

**Per ogni 100 euro investiti dai clienti, BNL e BNP Paribas donano 0,20 euro a favore di Telethon**

### BNL PER TELETHON, ECCO COME DONARE

Si può donare a Telethon tutto l'anno, con bonifico bancario per i privati sul c/c n. 9500 intestato alla Fondazione Telethon IBAN IT82J010050321500000009500, per le imprese sul c/c n.11100 intestato alla Fondazione Telethon IBAN IT55L0100503215000000011100 oppure tramite carta di credito sul sito [bnl.it](https://www.bnl.it). È possibile contribuire anche attraverso lo shop solidale [telethon.bnpparibas.it](https://telethon.bnpparibas.it) con l'acquisto dei "cuori di cioccolato" per Telethon, le sfere natalizie di BNL e altri doni.

I clienti della banca hanno a disposizione inoltre gli ATM, sempre attivi, il numero verde 060.060, il banking online per privati, famiglie e imprese e le app BNL e app Hello bank!

a Telethon che a fine 2021 ha raggiunto più di 2,4 milioni di euro. L'iniziativa Certificate per Telethon, che negli anni passati si concentrava esclusivamente sul collocamento di dicembre, dallo scorso anno ha una veste del tutto diversa.

Il numero di collocamenti è passato da uno a quattro: nel corso del 2022 si sono svolti i collocamenti di Certificate nei mesi di marzo, giugno, settembre e poi il rush finale rappresentato dall'ultimo collocamento di dicembre per completare l'iniziativa. BNL e BNP Paribas (la

prima distribuisce la seconda è la "fabbrica prodotto") hanno donato 20 centesimi di euro a Telethon per ogni 100 euro di venduto lordo. Per gli investitori il valore nominale del loro investimento rimane in ogni caso immutato e pari a 100 euro. Sarà infatti compito di BNL BNP Paribas devolvere la cifra a favore di Telethon. Nel 2022 sono stati complessivamente donati tramite campagne Certificate 795.147,60 euro, mentre nel 2023 BNL e BNP Paribas hanno già donato 258.693 euro.

"La ricerca è un impegno che parla al plurale" è il claim della banca in linea con una vision aziendale che punta, nelle proprie attività, a generare un impatto positivo, sostenibile ed inclusivo, per il benessere delle persone, la salvaguardia dell'ambiente e un futuro migliore, soprattutto per le nuove generazioni. Fondazione Telethon e BNL BNP Paribas da anni camminano insieme guidati da reciproca fiducia nella scienza come motore di evoluzione e conoscenza, nella consapevolezza che la ricerca sia un bene comune su cui puntare ed investire, facendo sistema. Grazie a questa partnership, il progetto del gruppo bancario francese per Telethon si è evoluto diventando "incubatore" e "moltiplicatore" di sviluppo sociale, favorendo così la nascita di collaborazioni con aziende e persone sul territorio.

**31**

Gli anni  
di partnership tra  
BNL BNP Paribas  
e Fondazione  
Telethon

# Premio certo ogni anno dando uno sguardo al primo gruppo bancario in Italia

Certificato sul titolo Intesa Sanpaolo con cedola fissa dell'1,30% alla fine dei primi quattro anni e protezione integrale del capitale a scadenza



## Che cos'è un Bnpp Fixed Premium Equity Protection 100 Performance Cap su Intesa Sanpaolo?

Il Certificate BNPP Fixed Premium Equity Protection 100 Performance Cap su Intesa Sanpaolo prevede un premio fisso alla fine del 1°, del 2°, del 3° e del 4° anno e a scadenza un premio potenziale legato all'andamento del Sottostante. Inoltre, a scadenza, il Certificate rimborsa l'Importo Nozionale.

### Caratteristiche del Certificate



Alla fine del 1°, del 2°, del 3° e del 4° anno, il Certificate paga un premio fisso dell'1,30% dell'Importo Nozionale.



A scadenza, qualora la quotazione del Sottostante sia pari o superiore al 130% del suo valore iniziale, il Certificate paga un premio del 30% dell'Importo Nozionale, oltre a rimborsare l'Importo Nozionale. Qualora la quotazione del Sottostante sia inferiore al 130% del suo valore iniziale ma la quotazione del Sottostante sia pari o superiore al suo valore iniziale, il Certificate paga un premio commisurato alla performance positiva del Sottostante (fino a un massimo del 30% dell'Importo Nozionale), oltre a rimborsare l'Importo Nozionale. Il Certificate restituisce l'Importo Nozionale anche nel caso in cui la quotazione del Sottostante sia inferiore al suo valore iniziale.

### CARTA DI IDENTITÀ

CODICE ISIN	XS2506530851
CODICE BNL	2044773
DATA DI VALUTAZIONE INIZIALE	27/06/2023
DATA DI VALUTAZIONE FINALE	08/06/2028
EMITTENTE	BNP Paribas Issuance B.V.
SOTTOSTANTE	Azione Intesa Sanpaolo
GARANTE	BNP Paribas
CAPITALE MINIMO INVESTITO	100 euro (Importo Nozionale)
PROTEZIONE CAPITALE A SCADENZA	100% dell'Importo Nozionale
SOTTOSCRIZIONE	Dal 26/05/2023 al 27/06/2023 presso le filiali BNL e mediante tecniche di comunicazione a distanza. Per l'offerta fuori sede dal 26/05/2023 al 20/06/2023, fino a esaurimento plafond. Per maggiori informazioni chiama il numero (+39) 060 060 (da fisso, cellulare o dall'estero)
SEDE DI NEGOZIAZIONE	Il Certificate è ammesso alla negoziazione su EuroTLX (MTF)

Il Certificate è uno strumento finanziario a complessità molto elevata e a capitale condizionatamente protetto, ma non garantito. Inoltre, nel caso di vendita del Certificate prima della scadenza, l'investitore potrebbe ricevere un importo inferiore rispetto a quello inizialmente investito.

## FOCUS SOTTOSTANTE

Andamento **Intesa Sanpaolo** ultimi 3 anni



dati rilevati al **16/05/23**



L'azione **Intesa Sanpaolo**

BORSA DI QUOTAZIONE	BORSA ITALIANA
ISIN	IT0003128367
CAPITALIZZAZIONE DI MERCATO	61.620,2 MILIONI DI EURO
RAPPORTO PREZZO/UTILI	15,49
PERFORMANCE DA INIZIO 2021	20,5%
MASSIMI A 52 SETTIMANE	6,31 EURO
MINIMI A 52 SETTIMANE	3,956 EURO

fonte: **Bloomberg**

## ULTIMI AGGIORNAMENTI

► 24 Aprile 2023: Intesa Sanpaolo presenta il nuovo programma "Motore Italia Transizione Energetica", confermando il loro supporto per gli investimenti delle imprese in energia da fonti rinnovabili e incentivando la creazione di Comunità Energetiche Rinnovabili (CER). Obiettivo del programma è quello di favorire l'autonomia energetica delle imprese italiane, aumentandone la competitività, con benefici economici, ambientali e sociali per la collettività, in un'ottica di rinnovata collaborazione tra pubblico e privato.

## IL SETTORE DI APPARTENENZA

► Il settore bancario è condizionato in maniera diretta dall'andamento del ciclo economico e beneficia di fasi caratterizzate da politiche monetarie espansive. Il comparto, dopo i contraccolpi della crisi debitoria della Periferia europea, ha trovato sostegno negli ultimi anni nella politica monetaria accomodante portata avanti dalla Banca centrale europea.

## QUANTO RICEVE L'INVESTITORE A FRONTE DI 100 EURO

INVESTITI IN SOTTOSCRIZIONE SUL CERTIFICATE BNPP FIXED PREMIUM EQUITY PROTECTION 100 PERFORMANCE CAP SU INTESA SANPAOLO

DATA DI VALUTAZIONE	CONDIZIONE	EURO	DATA DI PAGAMENTO
-		Il Certificate paga un premio di 1,30 €	17/06/2024 16/06/2025 15/06/2026 15/06/2027
	Intesa Sanpaolo $\geq$ 130% valore iniziale	Il Certificate scade e paga 130 €	
08/06/2028	Intesa Sanpaolo $<$ 130% valore iniziale ma Intesa Sanpaolo $\geq$ valore iniziale	Il Certificate scade e paga 100 € più un importo commisurato alla performance positiva del Sottostante (compreso tra 0 € e 30 €)	15/06/2028
	Intesa Sanpaolo $<$ valore iniziale	Il Certificate scade e paga 100 €	

<sup>1</sup> Gli importi espressi in percentuale (esempio 30%) ovvero espressi in euro (esempio 30 €) devono intendersi al lordo delle ritenute fiscali previste per legge.

\* Il valore finanziario dell'investimento rimane in ogni caso immutato e pari a 100 euro. Saranno, infatti, BNL e BNP Paribas a devolvere 0,20 € a favore di Telethon per ogni 100 € di Certificate acquistato dal 26/05/2023 al 27/06/2023.

## COME POSSO SOTTOSCRIVERE IL CERTIFICATE?

Dal 26/05/2023 al 27/06/2023 presso le filiali BNL e mediante tecniche di comunicazione a distanza. Per l'offerta fuori sede dal 26/05/2023 al 20/06/2023, fino a esaurimento plafond. Per maggiori informazioni chiama il numero (+39) 060 060 (da fisso, cellulare o dall'estero)



# Premio con cadenza annuale con focus sul settore farmaceutico

Certificato che offre con cedola del 6% alla fine di ogni anno se la quotazione dei titoli sottostanti Bayer e Sanofi è pari o superiore al rispettivo valore iniziale



## Che cos'è un Bnpp Premium Equity Protection 100 su Bayer E Sanofi?

Con il Certificate BNPP Premium Equity Protection 100 su Bayer e Sanofi l'investitore ha la possibilità di ricevere un premio potenziale collegato all'andamento dei Sottostanti alla fine di ogni anno. Inoltre, a scadenza, il Certificate rimborsa l'Importo Nozionale.

### Caratteristiche del Certificate



Alla fine di ogni anno, compreso quello di scadenza, il Certificate paga un premio pari al 6,00% dell'Importo Nozionale purché la quotazione dei Sottostanti sia pari o superiore al rispettivo valore iniziale.



A scadenza, qualora la quotazione di tutti i Sottostanti sia pari o superiore al rispettivo valore iniziale, il Certificate paga un premio del 6,00% dell'Importo Nozionale, oltre a rimborsare l'Importo Nozionale. Il Certificate restituisce l'Importo Nozionale anche nel caso in cui la quotazione di uno o più Sottostanti sia inferiore al rispettivo valore iniziale.

### CARTA DI IDENTITÀ

CODICE ISIN	XS2509417734
CODICE BNL	2044774
DATA DI VALUTAZIONE INIZIALE	27/06/2023
DATA DI VALUTAZIONE FINALE	08/06/2028
EMITTENTE	BNP Paribas Issuance B.V.
SOTTOSTANTI	Azioni Bayer e Sanofi
GARANTE	BNP Paribas
CAPITALE MINIMO INVESTITO	100 euro (Importo Nozionale)
PROTEZIONE CAPITALE A SCADENZA	100% dell'Importo Nozionale
SOTTOSCRIZIONE	Dal 26/05/2023 al 27/06/2023 presso le filiali BNL e mediante tecniche di comunicazione a distanza. Per l'offerta fuori sede dal 26/05/2023 al 20/06/2023, fino a esaurimento plafond. Per maggiori informazioni chiama il numero (+39) 060 060 (da fisso, cellulare o dall'estero)
SEDE DI NEGOZIAZIONE	Il Certificate è ammesso alla negoziazione su EuroTLX (MTF)

Il Certificate è uno strumento finanziario a complessità molto elevata e a capitale condizionatamente protetto, ma non garantito. Inoltre, nel caso di vendita del Certificate prima della scadenza, l'investitore potrebbe ricevere un importo inferiore rispetto a quello inizialmente investito.

## FOCUS SOTTOSTANTE

### Andamento **Bayer** ultimi 3 anni



### Andamento **Sanofi** ultimi 3 anni



dati rilevati al **16/05/2023**



### L'azione **Bayer**

BORSA DI QUOTAZIONE	<b>XETRA</b>
ISIN	<b>DE000BAY0017</b>
CAPITALIZZAZIONE DI MERCATO	<b>52638 MILIONI DI EURO</b>
RAPPORTO PREZZO/UTILI	<b>17,27</b>
PERFORMANCE DA INIZIO 2022	<b>+10,87%</b>
MASSIMI A 52 SETTIMANE	<b>67,49 €</b>
MINIMI A 52 SETTIMANE	<b>46,70 €</b>



### L'azione **Sanofi**

BORSA DI QUOTAZIONE	<b>EN PARIS</b>
ISIN	<b>FR0000120578</b>
CAPITALIZZAZIONE DI MERCATO	<b>125961 MILIONI DI EURO</b>
RAPPORTO PREZZO/UTILI	<b>14,92</b>
PERFORMANCE DA INIZIO 2022	<b>+11,09 %</b>
MASSIMI A 52 SETTIMANE	<b>105,18 €</b>
MINIMI A 52 SETTIMANE	<b>76,45 €</b>

fonte: **Bloomberg**

## QUANTO RICEVE L'INVESTITORE A FRONTE DI 100 EURO

### INVESTITI NELLA SOTTOSCRIZIONE DEL CERTIFICATE BNPP PREMIUM EQUITY PROTECTION 100 SU BAYER E SANOFI

DATA DI VALUTAZIONE	CONDIZIONE	EURO	DATA DI PAGAMENTO
10/06/2024	Bayer e Sanofi ≥ valore iniziale	Il Certificate paga un premio di 6,00 €	17/06/2024
	Bayer e/o Sanofi < valore iniziale	Il Certificate non paga premio e si rinvia alla data di valutazione successiva	
09/06/2025	Bayer e Sanofi ≥ valore iniziale	Il Certificate paga un premio di 6,00 €	16/06/2025
	Bayer e/o Sanofi < valore iniziale	Il Certificate non paga premio e si rinvia alla data di valutazione successiva	
08/06/2026	Bayer e Sanofi ≥ valore iniziale	Il Certificate paga un premio di 6,00 €	15/06/2026
	Bayer e/o Sanofi < valore iniziale	Il Certificate non paga premio e si rinvia alla data di valutazione successiva	
08/06/2027	Bayer e Sanofi ≥ valore iniziale	Il Certificate paga un premio di 6,00 €	15/06/2027
	Bayer e/o Sanofi < valore iniziale	Il Certificate non paga premio e si rinvia alla data di valutazione successiva	
08/06/2028	Bayer e Sanofi ≥ valore iniziale	Il Certificate scade e paga 106 €	15/06/2028
	Bayer e/o Sanofi < valore iniziale	Il Certificate scade e paga 100 €	

\* Gli importi espressi in percentuale (esempio 6%) ovvero espressi in euro (esempio 6 €) devono intendersi al lordo delle ritenute fiscali previste per legge.

\* Il valore finanziario dell'investimento rimane in ogni caso immutato e pari a 100 euro. Saranno, infatti, BNL e BNP Paribas a devolvere 0,20 € a favore di Telethon per ogni 100 € di Certificate acquistato dal 26/05/2023 al 27/06/2023.

## COME POSSO SOTTOSCRIVERE IL CERTIFICATE?

Dal 26/05/2023 al 27/06/2023 presso le filiali BNL e mediante tecniche di comunicazione a distanza. Per l'offerta fuori sede dal 26/05/2023 al 20/06/2023, fino a esaurimento plafond. Per maggiori informazioni chiama il numero (+39) 060 060 (da fisso, cellulare o dall'estero)

# Coupon iniziale del 3,10% non collegato all'andamento di Warner Bros

Se si attiva il meccanismo di Lock-In il certificato paga alla fine di ogni semestre un premio certo del 3,10% e rimborsa il capitale investito a scadenza



## Che cos'è un Bnpp Relax Premium Locker Quanto su Warner Bros?

Il Certificate BNPP Relax Premium Locker Quanto su Warner Bros prevede un premio fisso alla fine del 1° semestre e un premio potenziale collegato all'andamento del Sottostante alla fine di ogni semestre a partire dal 2°. Inoltre, se la quotazione del Sottostante è pari o superiore al suo valore iniziale in almeno una delle date di valutazione intermedie (c.d. meccanismo di **Lock-In**), il Certificate prevede un premio fisso alla fine di ciascun semestre a partire dal semestre di attivazione del meccanismo di Lock-in, indipendentemente dall'andamento del Sottostante, oltre al rimborso dell'Importo Nozionale a scadenza. A scadenza, il Certificate rimborsa l'Importo Nozionale anche in caso di ribassi del Sottostante fino al livello Barriera; altrimenti l'investitore incorre in una **perdita, parziale o totale, dell'Importo Nozionale**. Il Certificate è dotato di opzione Quanto che lo rende immune all'oscillazione del tasso di cambio tra euro e dollaro statunitense.

## Caratteristiche del Certificate



Alla fine del 1° semestre, il Certificate paga un premio fisso del 3,10% dell'Importo Nozionale.



Alla fine di ogni semestre a partire dal 2°, qualora la quotazione del Sottostante sia pari o superiore al 90% del suo valore iniziale, il Certificate paga un premio del 3,10% dell'Importo Nozionale.



Alla fine di ogni semestre, escluso quello di scadenza, qualora la quotazione del Sottostante sia almeno una volta in almeno una delle date di valutazione intermedie pari o superiore al suo valore iniziale, si attiva il meccanismo di Lock-in ed il Certificate paga un premio del 3,10% dell'Importo Nozionale a partire dal semestre in cui si è attivato il meccanismo di Lock-in, indipendentemente dalla quotazione del Sottostante. Inoltre, a scadenza il Certificate rimborsa l'Importo Nozionale e paga il premio del 3,10% dell'Importo Nozionale purché il meccanismo di Lock-in sia attivato.



A scadenza, qualora la quotazione del Sottostante sia pari o superiore al 90% del suo valore iniziale, il Certificate paga un premio del 3,10% dell'Importo Nozionale, oltre a rimborsare l'Importo Nozionale. Il Certificate restituisce comunque l'Importo Nozionale se la quotazione del Sottostante è pari o superiore al livello Barriera, oppure se il meccanismo Lock-in è attivato. Nel caso di andamento negativo del Sottostante al di sotto del livello Barriera e di meccanismo Lock-in non attivato, l'investitore riceve un importo commisurato alla performance del Sottostante **con conseguente perdita, totale o parziale, dell'importo Nozionale (-55 €)**.

## CARTA DI IDENTITÀ

CODICE ISIN	XS2506530182
CODICE BNL	2044775
DATA DI VALUTAZIONE INIZIALE	27/06/2023
DATA DI VALUTAZIONE FINALE	08/06/2027
EMITTENTE	BNP Paribas Issuance B.V.
SOTTOSTANTE	Azione Warner Bros
GARANTE	BNP Paribas
CAPITALE MINIMO INVESTITO	100 euro (Importo Nozionale)
BARRIERA A SCADENZA	55% del valore iniziale del Sottostante
SOTTOSCRIZIONE	Dal 26/05/2023 al 27/06/2023 presso le filiali BNL e mediante tecniche di comunicazione a distanza. Per l'offerta fuori sede dal 26/05/2023 al 20/06/2023, fino a esaurimento plafond. Per maggiori informazioni chiama il numero (+39) 060 060 (da fisso, cellulare o dall'estero)
SEDE DI NEGOZIAZIONE	Il Certificate è ammesso alla negoziazione su EuroTLX (MTF)

Il Certificate è uno strumento finanziario a **complessità molto elevata e a capitale protetto, ma non garantito**.

Inoltre, nel caso di vendita del Certificate prima della scadenza, l'investitore potrebbe ricevere un importo inferiore rispetto a quello inizialmente investito.



## FOCUS SOTTOSTANTE

### Andamento Warner Bros ultimi 3 anni



dati rilevati al 16/05/2023



### L'azione Warner Bros

BORSA DI QUOTAZIONE	NASDAQ GS
ISIN	US9344231041
CAPITALIZZAZIONE DI MERCATO	31206. MILIONI DI USD
RAPPORTO PREZZO/UTILI	N.A.
PERFORMANCE DA INIZIO 2021	+35,13%
MASSIMI A 52 SETTIMANE	18,76 USD
MINIMI A 52 SETTIMANE	8,82 USD

fonte: Bloomberg

## ULTIMI AGGIORNAMENTI

► 12 Aprile 2023: Warner Bros. Discovery (Nasdaq: WBD) ha presentato oggi Max, il suo servizio di streaming potenziato, che verrà lanciato negli Stati Uniti il 23 maggio. Max è la destinazione di HBO Originals, Warner Bros. films, Max Originals, l'universo DC, il Wizarding World of Harry Potter, un'ampia offerta di contenuti per bambini e la migliore programmazione su cibo, casa, realtà, stile di vita e documentari di marchi leader come HGTV, Food Network, Discovery Channel, TLC, ID e altro ancora.

## IL SETTORE DI APPARTENENZA

► L'industria dei media e dell'intrattenimento comprende diversi prodotti e mezzi di comunicazione tra cui film, programmi TV, programmi radiofonici, notizie, musica, gironali, riviste e libri. L'industria globale dei media e dell'intrattenimento costituisce un motore di tecnologie emergenti, la cui frontiera sarà guidata dalla realtà aumentata e dalla realtà virtuale.

## QUANTO RICEVE L'INVESTITORE A FRONTE DI 100 EURO

### INVESTITI NELLA SOTTOSCRIZIONE DEL CERTIFICATE BNPP RELAX PREMIUM LOCKER QUANTO SU WARNER BROS

DATA DI VALUTAZIONE	CONDIZIONE	EURO	DATA DI PAGAMENTO
08/12/2023	Warner Bros ≥ valore iniziale	Il Certificate paga un premio di 3,10 € e si attiva il meccanismo di Lock-in	15/12/2023
	Warner Bros < valore iniziale	Il Certificate paga un premio di 3,10 €	
10/06/2024	Warner Bros ≥ valore iniziale	Il Certificate paga un premio di 3,10 € e si attiva il meccanismo di Lock-in	17/06/2024
09/12/2024	Warner Bros < valore iniziale	Il Certificate paga un premio di 3,10 €	16/12/2024
09/06/2025	Warner Bros ≥ 90% valore iniziale	Il Certificate paga un premio di 3,10 €	16/06/2025
08/12/2025	Warner Bros < 90% valore iniziale e meccanismo Lock-in attivato	Il Certificate paga un premio di 3,10 €	15/12/2025
08/06/2026	Warner Bros < 90% valore iniziale e meccanismo Lock-in non attivato	Il Certificate non paga premio e si rinvia alla data di valutazione successiva	15/06/2026
08/12/2026	Warner Bros < 90% valore iniziale e meccanismo Lock-in non attivato	Il Certificate non paga premio e si rinvia alla data di valutazione successiva	15/12/2026
08/06/2027	Warner Bros ≥ 90% valore iniziale	Il Certificate scade e paga 103,10 €	15/08/2027
	Warner Bros < 90% valore iniziale e meccanismo Lock-in attivato	Il Certificate scade e paga 103,10 €	
	Warner Bros < 90% valore iniziale ma Warner Bros ≥ Barriera e meccanismo Lock-in non attivato	Il Certificate scade e paga 100 €	
	Warner Bros < Barriera e meccanismo Lock-in non attivato	Il Certificate scade e paga un importo commisurato alla performance del Sottostante con conseguente perdita, totale o parziale, dell'importo Nozionale (<55 €)	

<sup>1</sup> Gli importi espressi in percentuale (esempio 3,10%) ovvero espressi in euro (esempio 3,10 €) devono intendersi al lordo delle ritenute fiscali previste per legge.

\* Il valore finanziario dell'investimento rimane in ogni caso immutato e pari a 100 euro. Saranno, infatti, BNL e BNP Paribas a devolvere 0,20 € a favore di Telethon per ogni 100 € di Certificate acquistato dal 26/05/2023 al 27/06/2023.

## COME POSSO SOTTOSCRIVERE IL CERTIFICATE?

Dal 26/05/2023 al 27/06/2023 presso le filiali BNL e mediante tecniche di comunicazione a distanza. Per l'offerta fuori sede dal 26/05/2023 al 20/06/2023, fino a esaurimento plafond. Per maggiori informazioni chiama il numero (+39) 060 060 (da fisso, cellulare o dall'estero)

# Coupon iniziale non collegato all'andamento del titolo Repsol

Dopo la prima cedola fissa del 6,30% se il meccanismo di Lock-In si attiva il Certificate paga alla fine di ogni anno un premio certo del 6,30%



## Che cos'è un Bnpp Relax Premium Locker su Repsol?

Il Certificate BNPP Relax Premium Locker su Repsol prevede un premio fisso alla fine del 1° anno e un premio potenziale collegato all'andamento del Sottostante alla fine di ogni anno a partire dal 2°. Inoltre, se la quotazione del Sottostante è pari o superiore al 115% del suo valore iniziale in almeno una delle date di valutazione intermedie (c.d. meccanismo di Lock-In), il Certificate prevede un premio fisso alla fine di ciascun anno a partire dall'anno di attivazione del meccanismo di Lock-in, indipendentemente dall'andamento del Sottostante, oltre al rimborso dell'Importo Nozionale a scadenza. A scadenza, il Certificate rimborsa l'Importo Nozionale anche in caso di ribassi del Sottostante fino al livello Barriera; altrimenti l'investitore incorre in una **perdita, parziale o totale, dell'Importo Nozionale**.

## Caratteristiche del Certificate



Alla fine del 1° anno, il Certificate paga un premio fisso del 6,30% dell'Importo Nozionale.



Alla fine di ogni anno a partire dal 2°, qualora la quotazione del Sottostante sia pari o superiore al 65% del suo valore iniziale, il Certificate paga un premio del 6,30% dell'Importo Nozionale.



Alla fine di ogni anno, escluso quello di scadenza, qualora la quotazione del Sottostante sia almeno una volta in almeno una delle date di valutazione intermedie pari o superiore al 115% del suo valore iniziale, si attiva il meccanismo di Lock-in ed il Certificate paga un premio del 6,30% dell'Importo Nozionale a partire dall'anno in cui si è attivato il meccanismo di Lock-in, indipendentemente dalla quotazione del Sottostante. Inoltre, a scadenza il Certificate rimborsa l'Importo Nozionale e paga il premio del 6,30% dell'Importo Nozionale purché il meccanismo di Lock-in sia attivato.



A scadenza, qualora la quotazione del Sottostante sia pari o superiore al 65% del suo valore iniziale, il Certificate paga un premio del 6,30% dell'Importo Nozionale, oltre a rimborsare l'Importo Nozionale. Il Certificate restituisce comunque l'Importo Nozionale se la quotazione del Sottostante è pari o superiore al livello Barriera, oppure se il meccanismo Lock-in è attivato. Nel caso di andamento negativo del Sottostante al di sotto del livello Barriera e di meccanismo Lock-in non attivato, l'investitore riceve un importo commisurato alla performance del Sottostante **con conseguente perdita, totale o parziale, dell'Importo Nozionale (<65 €)**.

## CARTA DI IDENTITÀ

CODICE ISIN	XS2506530265
CODICE BNL	2044776
DATA DI VALUTAZIONE INIZIALE	27/06/2023
DATA DI VALUTAZIONE FINALE	08/06/2027
EMITTENTE	BNP Paribas Issuance B.V.
SOTTOSTANTE	Azione Repsol
GARANTE	BNP Paribas
CAPITALE MINIMO INVESTITO	100 euro (Importo Nozionale)
BARRIERA A SCADENZA	65% del valore iniziale del Sottostante
SOTTOSCRIZIONE	Dal 26/05/2023 al 27/06/2023 presso le filiali BNL e mediante tecniche di comunicazione a distanza. Per l'offerta fuori sede dal 26/05/2023 al 20/06/2023, fino a esaurimento plafond. Per maggiori informazioni chiama il numero (+39) 060 060 (da fisso, cellulare o dall'estero)
SEDE DI NEGOZIAZIONE	Il Certificate è ammesso alla negoziazione su EuroTLX (MTF)

Il Certificate è uno strumento finanziario a **complessità molto elevata e a capitale protetto, ma non garantito**.

Inoltre, nel caso di vendita del Certificate prima della scadenza, l'investitore potrebbe ricevere un importo inferiore rispetto a quello inizialmente investito.

## FOCUS SOTTOSTANTE

### Andamento Repsol ultimi 3 anni



dati rilevati al 16/05/2023



### L'azione Repsol

BORSA DI QUOTAZIONE	SOC.BOL SIBE
ISIN	ES0173516115
CAPITALIZZAZIONE DI MERCATO	17720 MILIONI DI EURO
RAPPORTO PREZZO/UTILI	4,55
PERFORMANCE DA INIZIO 2021	-10,1%
MASSIMI A 52 SETTIMANE	16,23 €
MINIMI A 52 SETTIMANE	11,05 €

fonte: Bloomberg

## ULTIMI AGGIORNAMENTI

► 3 Maggio 2023: Repsol ha lanciato la fornitura di diesel rinnovabile al 100% in tre stazioni di servizio a Madrid, Barcellona e Lisbona. Con questa iniziativa, Repsol diventa la prima azienda spagnola a erogare carburante rinnovabile al 100% nella penisola iberica. La società mantiene un forte impegno per i combustibili rinnovabili, che sono una delle principali leve della strategia di Repsol per accelerare la decarbonizzazione dei trasporti e raggiungere il suo obiettivo di diventare un'azienda a zero emissioni nette entro il 2050.

## IL SETTORE DI APPARTENENZA

► Il settore industriale del gas e del petrolio semplifica in vari modi la nostra vita ogni giorno. I relativi prodotti puntellano la società moderna, fornendo energia all'industria energetica, calore alle case, carburante ai mezzi che trasportano merci e persone in tutto il mondo, materie prime necessarie per produrre molti degli oggetti quotidiani che oggi diamo per scontati.

## QUANTO RICEVE L'INVESTITORE A FRONTE DI 100 EURO

### INVESTITI NELLA SOTTOSCRIZIONE DEL CERTIFICATE BNPP RELAX PREMIUM LOCKER SU REPSOL

DATA DI VALUTAZIONE	CONDIZIONE	EURO	DATA DI PAGAMENTO
10/06/2024	Repsol ≥ 115% valore iniziale	Il Certificate paga un premio di 6,30 € e si attiva il meccanismo di Lock-in	17/06/2024
	Repsol < 115% valore iniziale	Il Certificate paga un premio di 6,30 €	
09/06/2025 08/06/2026	Repsol ≥ 115% valore iniziale	Il Certificate paga un premio di 6,30 € e si attiva il meccanismo di Lock-in	16/06/2025 15/06/2026
	Repsol < 115% valore iniziale ma Repsol ≥ 65% valore iniziale	Il Certificate paga un premio di 6,30 €	
	Repsol < 65% valore iniziale e meccanismo Lock-in attivato	Il Certificate paga un premio di 6,30 €	
	Repsol < 65% valore iniziale e meccanismo Lock-in non attivato	Il Certificate non paga premio e si rinvia alla data di valutazione successiva	
08/06/2027	Repsol ≥ Barriera e/o meccanismo Lock-In attivato	Il Certificate scade e paga 106,30 €	15/06/2027
	Repsol < Barriera e meccanismo Lock-In attivato	Il Certificate scade e paga 106,30 €	
	Repsol < Barriera e meccanismo Lock-in non attivato	Il Certificate scade e paga un importo commisurato alla performance del Sottostante con conseguente perdita, totale o parziale, dell'importo Nozionale (~65 €)	

\* Gli importi espressi in percentuale (esempio 6,30%) ovvero espressi in euro (esempio 6,30 €) devono intendersi al lordo delle ritenute fiscali previste per legge.

\* Il valore finanziario dell'investimento rimane in ogni caso immutato e pari a 100 euro. Saranno, infatti, BNL e BNP Paribas a devolvere 0,20 € a favore di Telethon per ogni 100 € di Certificate acquistato dal 26/05/2023 al 27/06/2023.

## COME POSSO SOTTOSCRIVERE IL CERTIFICATE?

Dal 26/05/2023 al 27/06/2023 presso le filiali BNL e mediante tecniche di comunicazione a distanza. Per l'offerta fuori sede dal 26/05/2023 al 20/06/2023, fino a esaurimento plafond. Per maggiori informazioni chiama il numero (+39) 060 060 (da fisso, cellulare o dall'estero)



# Cedola iniziale fissa e poi tre premi potenziali con effetto memoria

Alla fine del primo anno il certificate paga un premio fisso del 6,10% e a partire dal 2° le cedole sono legate all'andamento del titolo Axa



## Che cos'è un Bnpp Relax Premium Memoria su Axa Sa?

Il Certificate BNPP Relax Premium Memoria su AXA SA prevede un premio certo alla fine del 1° anno. Inoltre, l'investitore può ricevere un premio potenziale con effetto memoria collegato all'andamento del Sottostante alla fine di ogni anno a partire dal 2°. A scadenza, il Certificate rimborsa l'Importo Nozionale anche in caso di ribassi del Sottostante fino al livello Barriera; altrimenti l'investitore incorre in una perdita, parziale o totale, dell'Importo Nozionale.

## Caratteristiche del Certificate



Alla fine del 1° anno, il Certificate paga un premio certo del 6,10% dell'Importo Nozionale.



Alla fine del 2° e del 3° anno, il Certificate paga un premio pari al 6,10% dell'Importo Nozionale, purché la quotazione del Sottostante sia pari o superiore al 65% del suo valore iniziale. L'effetto memoria consente inoltre, nel caso in cui si verifichino le condizioni di pagamento, di aggiungere al premio potenziale del 65% dell'Importo Nozionale la somma dei premi non pagati alle precedenti date di valutazione intermedie.



A scadenza, qualora la quotazione del Sottostante sia pari o superiore al livello Barriera, il Certificate paga un premio del 6,10% dell'Importo Nozionale (con effetto memoria dei premi non pagati), oltre a rimborsare l'Importo Nozionale. Nel caso di andamento negativo del Sottostante oltre il livello Barriera, l'investitore riceve un importo commisurato alla performance del Sottostante con conseguente perdita, totale o parziale, dell'Importo Nozionale.

## CARTA DI IDENTITÀ

CODICE ISIN	XS2509381369
CODICE BNL	2044777
DATA DI VALUTAZIONE INIZIALE	27/06/2023
DATA DI VALUTAZIONE FINALE	08/06/2027
EMITTENTE	BNP Paribas Issuance B.V.
SOTTOSTANTE	Azione AXA SA
GARANTE	BNP Paribas
CAPITALE MINIMO INVESTITO	100 euro (Importo Nozionale)
BARRIERA A SCADENZA	65% del valore iniziale del Sottostante
SOTTOSCRIZIONE	Dal 26/05/2023 al 27/06/2023 presso le filiali BNL e mediante tecniche di comunicazione a distanza. Per l'offerta fuori sede dal 26/05/2023 al 20/06/2023, fino a esaurimento plafond. Per maggiori informazioni chiama il numero (+39) 060 060 (da fisso, cellulare o dall'estero)
SEDE DI NEGOZIAZIONE	Il Certificate è ammesso alla negoziazione su EuroTLX (MTF)

Il Certificate è uno strumento finanziario a complessità molto elevata e a capitale protetto, ma non garantito.

Inoltre, nel caso di vendita del Certificate prima della scadenza, l'investitore potrebbe ricevere un importo inferiore rispetto a quello inizialmente investito.

## FOCUS SOTTOSTANTE

### Andamento **Axa** ultimi 3 anni



dati rilevati al **16/05/2023**



### L'azione **Axa**

BORSA DI QUOTAZIONE	EN PARIS
ISIN	FR0000120628
CAPITALIZZAZIONE DI MERCATO	63740 MILIONI DI EURO
RAPPORTO PREZZO/UTILI	9,55
PERFORMANCE DA INIZIO 2021	+6,66%
MASSIMI A 52 SETTIMANE	30,34 €
MINIMI A 52 SETTIMANE	20,335 €

fonte: **Bloomberg**

## ULTIMI AGGIORNAMENTI

➤ 25 Aprile 2023: l'AXA Startup Report 2023 ha rivelato che i principali tratti della personalità che i proprietari di PMI ritengono cruciali per il successo, tra cui il duro lavoro (48%), la motivazione (44%) e l'organizzazione (42%). Anche la fiducia in se stessi (36%) e la resilienza (35%) si sono classificate come tratti caratteriali principali.

## IL SETTORE DI APPARTENENZA

➤ Il settore assicurativo È influenzato dall'anamento del ciclo economico, dei tassi di interesse e del mercato finanziario. La variazione di queste grandezze influenza l'andamento del portafoglio investimenti e delle partecipazioni.

## QUANTO RICEVE L'INVESTITORE A FRONTE DI 100 EURO

### INVESTITI NELLA SOTTOSCRIZIONE DEL CERTIFICATE BNPP RELAX PREMIUM MEMORIA SU AXA SA

DATA DI VALUTAZIONE	CONDIZIONE	EURO	DATA DI PAGAMENTO
-		Il Certificate paga un premio di 6,10 €	17/06/2024
09/06/2025	AXA ≥ 65% valore iniziale	Il Certificate paga un premio di 6,10 €	16/06/2025
	AXA < 65% valore iniziale	Il Certificate non paga premio e si rinvia alla data di valutazione successiva	
08/06/2026	AXA ≥ 65% valore iniziale	Il Certificate paga un premio di 6,10 € (più 6,10 € per ogni anno in cui non è stato pagato il premio)	15/06/2026
	AXA < 65% valore iniziale	Il Certificate non paga premio e si rinvia alla data di valutazione successiva	
08/06/2027	AXA ≥ Barriera	Il Certificate scade e paga 106,10 € (più 6,10 € per ogni anno in cui non è stato pagato il premio)	15/06/2027
	AXA SA < Barriera	Il Certificate scade e paga un importo commisurato alla performance del Sottostante <b>con conseguente perdita, totale o parziale, dell'importo Nozionale (&lt;65 €)</b>	

<sup>1</sup> Gli importi espressi in percentuale (esempio 6,10%) ovvero espressi in euro (esempio 6,10 €) devono intendersi al lordo delle ritenute fiscali previste per legge.

\* Il valore finanziario dell'investimento rimane in ogni caso immutato e pari a 100 euro. Saranno, infatti, BNL e BNP Paribas a devolvere 0,20 € a favore di Telethon per ogni 100 € di Certificate acquistato dal 26/05/2023 al 27/06/2023.

## COME POSSO SOTTOSCRIVERE IL CERTIFICATE?

Dal 26/05/2023 al 27/06/2023 presso le filiali BNL e mediante tecniche di comunicazione a distanza. Per l'offerta fuori sede dal 26/05/2023 al 20/06/2023, fino a esaurimento plafond. Per maggiori informazioni chiama il numero (+39) 060 060 (da fisso, cellulare o dall'estero)

# Primo premio del 4,5% non collegato all'andamento dei titoli Asml e Capgemini

A partire dal 2° semestre un premio potenziale del 4,5% con effetto memoria e possibilità di scadenza anticipata con rimborso del capitale investito



## Che cos'è un Bnpp Athena Relax Premium Memoria su Asml Holding e Capgemini?

Il Certificate BNPP Athena Relax Premium Memoria su ASML Holding e Capgemini prevede un premio fisso alla fine del 1° semestre. Inoltre, l'investitore può ricevere un premio potenziale con effetto memoria collegato all'andamento dei Sottostanti alla fine di ogni semestre, a partire dal 2°. Alla fine di ciascun semestre a partire dal 2°, il Certificate può scadere anticipatamente rimborsando l'Importo Nozionale. Se arriva a scadenza, il Certificate rimborsa l'Importo Nozionale anche in caso di ribassi dei Sottostanti fino al livello Barriera; altrimenti l'investitore incorre in **una perdita, parziale o totale, dell'Importo Nozionale**.

## Caratteristiche del Certificate



Alla fine del 1° semestre, il Certificate paga un premio fisso del 4,50% dell'Importo Nozionale.



Alla fine di ogni semestre a partire dal 2°, il Certificate paga un premio pari al 4,50% dell'Importo Nozionale purché la quotazione di tutti i Sottostanti sia pari o superiore all'80% del rispettivo valore iniziale. L'effetto memoria consente inoltre, nel caso in cui si verifichino le condizioni di pagamento, di aggiungere al premio del 4,50% dell'Importo Nozionale la somma dei premi non pagati alle precedenti date di valutazione intermedie.



Alla fine di ogni semestre a partire dal 2°, qualora la quotazione di tutti i Sottostanti sia pari o superiore al rispettivo valore iniziale, il Certificate scade anticipatamente e paga un premio del 4,50% dell'Importo Nozionale, oltre a rimborsare l'Importo Nozionale.



Se il Certificate arriva a scadenza, qualora la quotazione di tutti i Sottostanti sia pari o superiore all'80% del rispettivo valore iniziale, il Certificate paga un premio del 4,50% dell'Importo Nozionale, oltre a rimborsare l'Importo Nozionale. Il Certificate restituisce comunque l'Importo Nozionale se la quotazione di tutti i Sottostanti non è inferiore al livello Barriera. Nel caso di andamento negativo di almeno uno dei Sottostanti oltre il livello Barriera, l'investitore riceve un importo commisurato alla performance del Sottostante, **con conseguente perdita, totale o parziale, dell'Importo Nozionale**.

## CARTA DI IDENTITÀ

CODICE ISIN	XS2509381443
CODICE BNL	2044778
DATA DI VALUTAZIONE INIZIALE	27/06/2023
DATA DI VALUTAZIONE FINALE	08/06/2027
EMITTENTE	BNP Paribas Issuance B.V.
SOTTOSTANTE	Azioni ASML Holding e Capgemini
GARANTE	BNP Paribas
CAPITALE MINIMO INVESTITO	100 euro (Importo Nozionale)
BARRIERA A SCADENZA	60% del valore iniziale del Sottostante
SOTTOSCRIZIONE	Dal 26/05/2023 al 27/06/2023 presso le filiali BNL e mediante tecniche di comunicazione a distanza. Per l'offerta fuori sede dal 26/05/2023 al 20/06/2023, fino a esaurimento plafond. Per maggiori informazioni chiama il numero (+39) 060 060 (da fisso, cellulare o dall'estero)
SEDE DI NEGOZIAZIONE	Il Certificate è ammesso alla negoziazione su EuroTLX (MTF)

Il Certificate è uno strumento finanziario a **complessità molto elevata e a capitale protetto, ma non garantito**.

Inoltre, nel caso di vendita del Certificate prima della scadenza, l'investitore potrebbe ricevere un importo inferiore rispetto a quello inizialmente investito.

## FOCUS SOTTOSTANTE

### Andamento **ASML Holdings** ultimi 3 anni



### L'azione **ASML Holdings**

BORSA DI QUOTAZIONE	EN AMSTERDAM
ISIN	NL0010273215
CAPITALIZZAZIONE DI MERCATO	241600 MILIONI DI EURO
RAPPORTO PREZZO/UTILI	34,77
PERFORMANCE DA INIZIO 2021	+18,96%
MASSIMI A 52 SETTIMANE	639,50 €
MINIMI A 52 SETTIMANE	375,75 €

### Andamento **Capgemini** ultimi 3 anni



### L'azione **Capgemini**

BORSA DI QUOTAZIONE	EN PARIS
ISIN	FR0000125338
CAPITALIZZAZIONE DI MERCATO	27964 MILIONI DI EURO
RAPPORTO PREZZO/UTILI	17,73
PERFORMANCE DA INIZIO 2022	+3,3%
MASSIMI A 52 SETTIMANE	193,60 €
MINIMI A 52 SETTIMANE	152,30 €

dati rilevati al 16/05/2023

fonte: Bloomberg

## QUANTO RICEVE L'INVESTITORE A FRONTE DI 100 EURO

### INVESTITI NELLA SOTTOSCRIZIONE DEL CERTIFICATE BNPP ATHENA RELAX PREMIUM MEMORIA SU ASML HOLDING E CAPGEMINI

DATA DI VALUTAZIONE	CONDIZIONE	EURO	DATA DI PAGAMENTO
-	Il Certificate paga un premio di 4,50 €		15/11/2023
10/06/2024	ASML Holding e Capgemini ≥ valore iniziale	Il Certificate scade anticipatamente e paga 104,50 € (più 4,50 € per ogni semestre in cui non è stato pagato il premio)	17/06/2024
09/12/2024			16/12/2024
09/06/2025	ASML Holding e Capgemini < valore iniziale ma ASML Holding e/o Capgemini ≥ 80% valore iniziale	Il Certificate paga un premio di 4,50 € (più 4,50 € per ogni semestre in cui non è stato pagato il premio)	16/06/2025
08/12/2025			15/12/2025
08/06/2026	ASML Holding e/o Capgemini < 80% valore iniziale	Il Certificate non scade e si rinvia alla data di valutazione successiva	15/06/2026
08/12/2026			15/12/2026
08/06/2027	ASML Holding e Capgemini ≥ valore iniziale	Il Certificate scade e paga 104,50 € (più 4,50 € per ogni semestre in cui non è stato pagato il premio)	15/06/2027
	ASML Holding e Capgemini < valore iniziale ma ASML Holding e/o Capgemini ≥ Barriera	Il Certificate scade e paga 100 €	
	ASML Holding e/o Capgemini < Barriera	Il Certificate scade e paga un importo commisurato alla performance del Sottostante con conseguente perdita, totale o parziale dell'importo Nozionale (<60 €)	

<sup>1</sup> Gli importi espressi in percentuale (esempio 4,50%) ovvero espressi in euro (esempio 4,50 €) devono intendersi al lordo delle ritenute fiscali previste per legge.

\* Il valore finanziario dell'investimento rimane in ogni caso immutato e pari a 100 euro. Saranno, infatti, BNL e BNP Paribas a devolvere 0,20 € a favore di Telethon per ogni 100 € di Certificate acquistato dal 26/05/2023 al 27/06/2023.

## COME POSSO SOTTOSCRIVERE IL CERTIFICATE?

Dal 26/05/2023 al 27/06/2023 presso le filiali BNL e mediante tecniche di comunicazione a distanza. Per l'offerta fuori sede dal 26/05/2023 al 20/06/2023, fino a esaurimento plafond. Per maggiori informazioni chiama il numero (+39) 060 060 (da fisso, cellulare o dall'estero)



# Cedola fissa del 6,25% nei primi tre anni con possibilità di rimborso anticipato

Il Certificate paga una cedola non condizionata dall'andamento dell'azione Kering alla fine dei primi 3 anni con possibilità di scadenza anticipata dopo 12 mesi



## Che cos'è un Bnpp Athena Fixed Premium Plus su Kering?

Il Certificate BNPP Athena Fixed Premium Plus su Kering prevede il pagamento di un premio fisso alla fine di ogni anno. Inoltre, alla fine di ogni anno, il Certificate può scadere anticipatamente rimborsando l'Importo Nozionale. Se arriva a scadenza, il Certificate rimborsa l'Importo Nozionale anche in caso di ribassi del Sottostante fino al livello Barriera; altrimenti l'investitore incorre in **una perdita, parziale o totale, dell'Importo Nozionale**.

## Caratteristiche del Certificate



Alla fine del 1° del 2° e del 3° anno, il Certificate paga un premio fisso del 6,25% dell'Importo Nozionale.



Alla fine di ogni anno, qualora la quotazione del Sottostante sia pari o superiore al suo valore iniziale, il Certificate scade anticipatamente e paga un premio del 6,25% dell'Importo Nozionale, oltre a rimborsare l'Importo Nozionale.



Se il Certificate arriva a scadenza, qualora la quotazione del Sottostante sia pari o superiore al livello Barriera, il Certificate paga un premio del 6,25% dell'Importo Nozionale, oltre a rimborsare l'Importo Nozionale. Nel caso di andamento negativo del Sottostante al di sotto del livello Barriera, l'investitore riceve un importo commisurato alla performance del Sottostante **con conseguente perdita, totale o parziale, dell'Importo Nozionale (-65 €)**.

## CARTA DI IDENTITÀ

CODICE ISIN	XS2509381872
CODICE BNL	2044779
DATA DI VALUTAZIONE INIZIALE	27/06/2023
DATA DI VALUTAZIONE FINALE	08/06/2027
EMITTENTE	BNP Paribas Issuance B.V.
SOTTOSTANTE	Azione Kering
GARANTE	BNP Paribas
CAPITALE MINIMO INVESTITO	100 euro (Importo Nozionale)
BARRIERA A SCADENZA	65% del valore iniziale del Sottostante
SOTTOSCRIZIONE	Dal 26/05/2023 al 27/06/2023 presso le filiali BNL e mediante tecniche di comunicazione a distanza. Per l'offerta fuori sede dal 26/05/2023 al 20/06/2023, fino a esaurimento plafond. Per maggiori informazioni chiama il numero (+39) 060 060 (da fisso, cellulare o dall'estero)
SEDE DI NEGOZIAZIONE	Il Certificate è ammesso alla negoziazione su EuroTLX (MTF)

Il Certificate è uno strumento finanziario a **complessità molto elevata e a capitale protetto, ma non garantito**.

Inoltre, nel caso di vendita del Certificate prima della scadenza, l'investitore potrebbe ricevere un importo inferiore rispetto a quello inizialmente investito.

## FOCUS SOTTOSTANTE

### Andamento **Kering** ultimi 3 anni



dati rilevati al **16/05/2023**



### L'azione **Kering**

BORSA DI QUOTAZIONE	EN PARIS
ISIN	FR0000121485
CAPITALIZZAZIONE DI MERCATO	68127 MILIONI DI USD
RAPPORTO PREZZO/UTILI	18,73
PERFORMANCE DA INIZIO 2021	+15,48%
MASSIMI A 52 SETTIMANE	603,6 €
MINIMI A 52 SETTIMANE	427,55 €

fonte: **Bloomberg**

## ULTIMI AGGIORNAMENTI

► 12 Maggio 2023: Nell'ambito della nona edizione di Women In Motion, Kering e il Festival di Cannes assegneranno il Premio Talenti Emergenti a una regista promettente che ha diretto il suo primo lungometraggio. Questo premio include una sovvenzione per sostenere la creazione del suo prossimo progetto cinematografico. Come ogni anno dal 2019, il vincitore del premio precedente sceglie il suo successore. Quest'anno, la svedese Ninja Thyberg ha selezionato la regista svizzera Carmen Jaquier.

## IL SETTORE DI APPARTENENZA

► Il settore del lusso è tra i migliori degli ultimi due anni. I beni di lusso hanno registrato una ripresa, grazie alla persistente espansione dell'economia globale. All'interno del settore del lusso i trend principali sono: la ripresa dei valori intrinseci, quali esclusività e qualità; l'importanza del «Made In», in cui l'Italia detiene ancora il primato precedendo la Francia, seppur è in netto recupero.

## QUANTO RICEVE L'INVESTITORE A FRONTE DI 100 EURO

### INVESTITI NELLA SOTTOSCRIZIONE DEL CERTIFICATE BNPP ATHENA FIXED PREMIUM PLUS QUANTO SU KERING

DATA DI VALUTAZIONE	CONDIZIONE	EURO	DATA DI PAGAMENTO
10/06/2024	Kering ≥ valore iniziale	Il Certificate scade anticipatamente e paga 106,25 €	17/06/2024
	Kering < valore iniziale	Il Certificate paga un premio di 6,25 €	
09/06/2025	Kering ≥ valore iniziale	Il Certificate scade anticipatamente e paga 106,25 €	16/06/2025
	Kering < valore iniziale	Il Certificate paga un premio di 6,25 €	
08/06/2026	Kering ≥ valore iniziale	Il Certificate scade anticipatamente e paga 106,25 €	15/06/2026
	Kering < valore iniziale	Il Certificate paga un premio di 6,25 €	
08/06/2027	Kering ≥ Barriera	Il Certificate scade e paga 106,25 €	15/06/2027
	Kering < Barriera	Il Certificate scade e paga un importo commisurato alla performance del Sottostante con conseguente perdita, totale o parziale, dell'importo Nozionale (<65 €)	

<sup>1</sup> Gli importi espressi in percentuale (esempio 6,25%) ovvero espressi in euro (esempio 6,25 €) devono intendersi al lordo delle ritenute fiscali previste per legge.

\* Il valore finanziario dell'investimento rimane in ogni caso immutato e pari a 100 euro. Saranno, infatti, BNL e BNP Paribas a devolvere 0,20 € a favore di Telethon per ogni 100 € di Certificate acquistato dal 26/05/2023 al 27/06/2023.

## COME POSSO SOTTOSCRIVERE IL CERTIFICATE?

Dal 26/05/2023 al 27/06/2023 presso le filiali BNL e mediante tecniche di comunicazione a distanza. Per l'offerta fuori sede dal 26/05/2023 al 20/06/2023, fino a esaurimento plafond. Per maggiori informazioni chiama il numero (+39) 060 060 (da fisso, cellulare o dall'estero)

# Quattro premi fissi annui dell'1,55% e cedola potenziale del 20% a scadenza

Il fondo sottostante investe in azioni europee socialmente responsabili e con valutazioni inferiori rispetto al mercato alla data di acquisto



## Che Cosa'è nn Bnpp Fixed Premium Protection 100 Performance Cap

Il Certificate BNPP Fixed Premium Protection 100 Performance Cap su BNP Paribas Funds Sustainable Europe Value I MD 4% prevede un premio fisso alla fine del 1°, del 2°, del 3° e del 4° anno e a scadenza un premio potenziale legato all'andamento del Sottostante. Inoltre, a scadenza, il Certificate rimborsa l'Importo Nozionale.

### Caratteristiche del Certificate



Alla fine del 1°, del 2°, del 3° e del 4° anno, il Certificate paga un premio fisso dell'1,55% dell'Importo Nozionale.



A scadenza, qualora la quotazione del Sottostante sia pari o superiore al 120% del suo valore iniziale, il Certificate paga un premio del 20% dell'Importo Nozionale, oltre a rimborsare l'Importo Nozionale. Qualora la quotazione del Sottostante sia inferiore al 120% del suo valore iniziale ma la quotazione del Sottostante sia pari o superiore al suo valore iniziale, il Certificate paga un premio commisurato alla performance positiva del Sottostante (fino a un massimo del 20% dell'Importo Nozionale), oltre a rimborsare l'Importo Nozionale. Il Certificate restituisce l'Importo Nozionale anche nel caso in cui la quotazione del Sottostante sia inferiore al suo valore iniziale.

### CARTA DI IDENTITÀ

CODICE ISIN	XS2509417650
CODICE BNL	2044885
DATA DI VALUTAZIONE INIZIALE	27/06/2023
DATA DI VALUTAZIONE FINALE	08/06/2027
EMITTENTE	BNP Paribas Issuance B.V.
SOTTOSTANTE	Indice BNP Paribas Funds Sustainable Europe Value I MD 4%
GARANTE	BNP Paribas
CAPITALE MINIMO INVESTITO	100 euro (Importo Nozionale)
BARRIERA A SCADENZA	65% del valore iniziale del Sottostante
SOTTOSCRIZIONE	Dal 26/05/2023 al 27/06/2023 presso le filiali BNL e mediante tecniche di comunicazione a distanza. Per l'offerta fuori sede dal 26/05/2023 al 20/06/2023, fino a esaurimento plafond. Per maggiori informazioni chiama il numero (+39) 060 060 (da fisso, cellulare o dall'estero)
SEDE DI NEGOZIAZIONE	Il Certificate è ammesso alla negoziazione su EuroTLX (MTF)

Il Certificate è uno strumento finanziario a complessità molto elevata e a capitale condizionatamente protetto, ma non garantito. Inoltre, nel caso di vendita del Certificate prima della scadenza, l'investitore potrebbe ricevere un importo inferiore rispetto a quello inizialmente investito.

## FOCUS SOTTOSTANTE



### L'indice

Il **Fondo Bnp Paribas Sustainable Europe Value** mira ad aumentare il valore delle proprie attività nel medio termine investendo in azioni sottovalutate rispetto al mercato alla data di acquisto, emessi da imprese europee socialmente responsabili. È gestito attivamente e come tale può investire in titoli che non sono inclusi nell'indice che è **MSCI Europe Value (NR)**. BNP Paribas Funds Sustainable Europe Value è una **SICAV** costituita in Lussemburgo. **L'obiettivo del Fondo** è l'apprezzamento del capitale nel medio termine. Il Fondo investe almeno il **75%** del suo patrimonio in azioni, obbligazioni convertibili e altri titoli correlati ad azioni emessi da società europee. Il Fondo si rivolge alle azioni che ritiene sottovalutate. Il Fondo è ammissibile per il **PEA**.

Il **rendimento del Fondo** è dato dall'andamento di un paniere di azioni quotate o operanti nei mercati europei con le caratteristiche qui sopra citate, i cui dividendi, al netto delle ritenute fiscali, sono reinvestiti nel Fondo stesso. Il Fondo è a distribuzione, cioè corrisponde agli investitori del Fondo stesso (che non sono i detentori di questo prodotto), un dividendo fisso pari al 4% per anno, con frequenza mensile. Il pagamento di questo dividendo fisso ha un impatto negativo sul valore della **quota (NAV) del Fondo**, che viene utilizzato per determinare il rendimento di questo prodotto. I dividendi delle azioni in cui il Fondo investe, al netto delle ritenute fiscali, possono essere **inferiori o superiori al dividendo fisso del 4% per anno**.

## TOP 5 COMPONENTS

- › TotalEnergies
- › BNP Paribas
- › Novartis
- › Banco Santander
- › Siemens

## TOP 5 SECTORS

- › Servizi Finanziari
- › Energia
- › Industria
- › Sanità
- › Utilità

## QUANTO RICEVE L'INVESTITORE A FRONTE DI 100 EURO

INVESTITI NELLA SOTTOSCRIZIONE DEL CERTIFICATE BNPP FIXED PREMIUM PROTECTION 100 PERFORMANCE CAP SU BNP PARIBAS FUNDS SUSTAINABLE EUROPE VALUE I MD 4%

DATA DI VALUTAZIONE	CONDIZIONE	EURO	DATA DI PAGAMENTO
-		Il Certificate paga un premio di 1,55 €	17/06/2024 17/06/2025 15/06/2026 15/06/2027
	BNP Paribas Funds Sustainable Europe Value I MD 4% >= 120% valore iniziale	Il Certificate scade e paga 120 €	
08/06/2028	BNP Paribas Funds Sustainable Europe Value I MD 4% < 120% valore iniziale ma BNP Paribas Funds Sustainable Europe Value I MD 4% >= valore iniziale	Il Certificate scade e paga 100 € più un importo commisurato alla performance positiva del Sottostante (compreso tra 0 € e 20 €)	15/06/2028
	BNP Paribas Funds Sustainable Europe Value I MD 4% < valore iniziale	Il Certificate scade e paga 100 €	

\* Gli importi espressi in percentuale (esempio 20%) ovvero espressi in euro (esempio 20 €) devono intendersi al lordo delle ritenute fiscali previste per legge.

## COME POSSO SOTTOSCRIVERE IL CERTIFICATE?

Dal 26/05/2023 al 27/06/2023 presso le filiali BNL e mediante tecniche di comunicazione a distanza. Per l'offerta fuori sede dal 26/05/2023 al 20/06/2023, fino a esaurimento plafond. Per maggiori informazioni chiama il numero (+39) 060 060 (da fisso, cellulare o dall'estero)



## Per ulteriori informazioni

---



Visita il nostro sito  
**investimenti.bnpparibas.it**



Chiamare il numero verde  
**800.92.40.43**



Scarica l'App  
**Quotazioni di Borsa**

### Messaggio pubblicitario con finalità promozionali.

Prima di adottare una decisione di investimento al fine di comprendere appieno i potenziali rischi e benefici connessi alla decisione di investire negli strumenti finanziari qui vi menzionati, si invita a leggere attentamente la relativa documentazione di offerta e/o quotazione e, in particolare, le sezioni dedicate ai fattori di rischio connessi all'investimento, ai relativi costi e al trattamento fiscale, e il relativo documento contenente le informazioni chiave (KID), ove disponibile. Tale documentazione è disponibile sul sito web *investimenti.bnpparibas.it*. L'investimento negli strumenti finanziari qui vi menzionati può comportare il rischio di perdita totale o parziale del capitale inizialmente investito. Ove tali strumenti finanziari siano venduti prima della scadenza, l'investitore potrà incorrere anche in perdite in conto capitale. Nel caso in cui tali strumenti finanziari siano acquistati o venduti nel corso della loro durata, il rendimento potrà variare. La presente pubblicazione costituisce materiale pubblicitario e le informazioni in essa contenute hanno scopo meramente informativo e promozionale e non sono da intendersi in alcun modo come ricerca, sollecitazione o raccomandazione all'investimento, offerta al pubblico o consulenza in materia di investimenti. Le informazioni e i grafici a contenuto finanziario qui vi riportati sono meramente indicativi e hanno scopo esclusivamente esemplificativo e non esaustivo. I rendimenti passati non sono indicativi, né sono garanzia, dei rendimenti futuri. È responsabilità dell'investitore effettuare un'accurata analisi di tutti i profili fiscali, legali e regolamentari (inclusi i fattori di rischio, tra i quali, i fattori di rischio legati ai tassi di interesse, i fattori di rischio di *default* e i fattori di rischio legati all'assenza di liquidità) connessi all'investimento negli strumenti finanziari qui vi menzionati. BNP Paribas e/o altra società del gruppo BNP Paribas non potranno essere considerate responsabili delle conseguenze finanziarie o di altra natura derivanti dall'investimento in tali strumenti finanziari. Informazioni aggiornate sulla quotazione di questi ultimi sono disponibili sul sito web *investimenti.bnpparibas.it*. Eventuali raccomandazioni di investimento qui vi contenute non soddisfano i requisiti di legge relativi all'indipendenza della ricerca in materia di investimenti e non sono soggette ad alcun divieto di esecuzione di operazioni su strumenti finanziari prima della loro divulgazione.



# BNP PARIBAS

La banca  
per un mondo  
che cambia