

# UN MESE DI BORSA

# 174

MARZO '23

[investimenti.bnpparibas.it](http://investimenti.bnpparibas.it)



**ICA**  
ITALIAN CERTIFICATE  
AWARDS

**Il primo evento  
dedicato al mondo  
dei certificati**

## UN TEAM VINCENTE

BNP Paribas CIB si aggiudica otto riconoscimenti  
agli Italian Certificates Awards 2022, tra cui quello  
di certificato dell'anno



**BNP PARIBAS**

La banca  
per un mondo  
che cambia

## UN MESE DI BORSA

### Creazione e produzione

T-Finance unit di  
T-Mediahouse S.r.l.

### Hanno collaborato

Simone Borghi  
Alessandro Pogliani  
Giulio Visigalli

### Grafica

Greta Bigli  
Giulia Buccella  
Elisabetta Musci

Chiuso in redazione il 09/03/2023

### Copyright

Tutto il materiale pubblicato è protetto da copyright. La riproduzione e la distribuzione non autorizzate sono espressamente vietate.

Per le immagini e le illustrazioni:  
© iStock Photo | © Getty Images

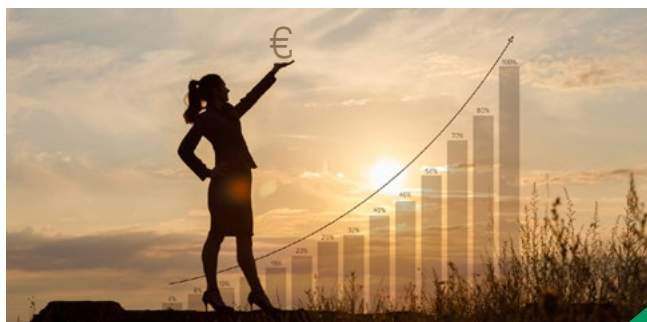
### AVVERTENZE

La presente pubblicazione è stata preparata da T-Finance business unit di T-Mediahouse S.r.l. (l'Editore), con sede legale in Viale Sarca, 336 (edificio sedici), 20126, Milano, in completa autonomia e riflette quindi esclusivamente le opinioni e le valutazioni dell'Editore. La presente pubblicazione è sponsorizzata da BNP Paribas che potrebbe essere controparte di operazioni aventi a oggetto gli strumenti finanziari qui descritti. La presente pubblicazione non può essere riprodotta o pubblicata, nemmeno in una sua parte, senza la preventiva autorizzazione scritta dell'Editore. Le informazioni e le opinioni contenute nella presente pubblicazione sono state ottenute o estrapolate da fonti ritenute affidabili dall'Editore; tuttavia, l'Editore non rilascia alcuna dichiarazione o garanzia in merito alla loro accuratezza, adeguatezza o completezza. BNP Paribas e le società del gruppo BNP Paribas non si assumono alcuna responsabilità per il relativo contenuto. Gli scenari, le presunzioni di calcolo, i dati e le performance passate, i prezzi stimati, gli esempi dei potenziali ricavi o le valutazioni hanno valore meramente illustrativo/informativo, senza alcuna garanzia che tali scenari o ricavi potenziali possano verificarsi o essere conseguiti. In ogni caso, l'Editore non è responsabile per qualsiasi perdita o danno, diretto o indiretto, che possa derivare dall'utilizzo dei contenuti della presente pubblicazione.

# CONTENTS N.174

MARZO 2023

## BORSE



**4** Brillano i conti delle banche nel 2022, l'Italia non fa eccezione

## MERCATI



**6** Dalla guerra Russia-Ucraina una spinta alla transizione green

## SPECIALE



**8** Il team di BNP Paribas trionfa agli ICA 2022

## INVESTIMENTI



**10** Certificate Bnpp Athena Premium Memoria Switch To Protection Quanto su Eni E Exxon



**12** Certificate Bnpp Premium Protection 100 su Essilorluxottica e Moncler



**14** Certificate Bnpp Shark Fin Equity Protection 100 su Stoxx® Europe 600 Health Care



**16** Certificate Bnpp Athena Relax Up One Star su Engie e Unicredit



**18** Certificate Bnpp Athena Relax Premium Memoria Up Switch To Protection su Intesa Sanpaolo e Unicredit



**20** Certificate Bnpp Fixed Premium Protection 100 Performance Cap su Msci Eurozone Social Select 30 Decrement 5% Ntr Eur Index



**22** Certificate Bnpp Lock In su Theam Quant-Equity Europe Climate Care I Md Distribution

# Il mercato in cifre

A febbraio i principali indici azionari mostrano i primi segnali di debolezza dagli inizi dell'anno. Da una parte la battuta d'arresto dello S&P 500 che ha lasciato sul terreno il 2,6%, mentre dall'altra la frenata dell'Euro Stoxx 50 che si è limitato a un guadagno dell'1,8%. La situazione è abbastanza delicata, anche a causa del complesso quadro macroeconomico. Il focus degli operatori, sia negli Stati Uniti sia in Europa, continua ad essere incentrato sui dati dell'inflazione che, dopo le ultime rilevazioni, è tornata a destare preoccupazione dopo due mesi di rallentamento. Sul Forex, a febbraio, forti movimenti soprattutto sul cambio Usd/JPY, osservato speciale anche per via del nuovo governatore della BoJ, Kazuo Ueda.

## Mercato italiano



**52**

L'indice PMI Manifatturiero a febbraio, sui valori massimi da 10 mesi

## Mercati esteri



**8,5%**

La stima flash dell'indice dei prezzi al consumo in Eurozona a febbraio

## Materie Prime e Valute



**135,8**

Il cambio dollaro/yen al 28 febbraio, in rialzo del 4,3% rispetto a fine gennaio

# BRILLANO I CONTI DELLE BANCHE NEL 2022, L'ITALIA NON FA ECCEZIONE

Assist dalla politica monetaria ai margini di interesse e buona tenuta della qualità degli asset: le banche italiane rimangono solide e fanno il pieno di utili nell'ultimo esercizio

**L'**ultima stagione di trimestrali ha confermato un aspetto ampiamente atteso dagli analisti: il settore bancario è stato uno dei più resilienti nel difficile contesto di mercato del 2022, segnato dall'elevata inflazione, dall'inasprimento monetario delle banche centrali e dalla guerra in Ucraina. A sostenere gli istituti di credito, sia in Europa sia negli Usa, sono stati soprattutto quegli stessi rialzi

**+19%**

La crescita del margine di interesse aggregato delle prime cinque banche italiane

dei tassi di interesse che, per contro, hanno penalizzato altri settori come la tecnologia. A partire dallo scorso anno, infatti, la Bce e la Fed hanno già alzato il costo del denaro rispettivamente del 3% e del 4,5%, dopo anni di tassi negativi o comunque prossimi allo zero. Questo ha contribuito a sostenere uno dei principali indicatori nel bilancio delle banche: il margine d'interesse, ovvero la differenza tra



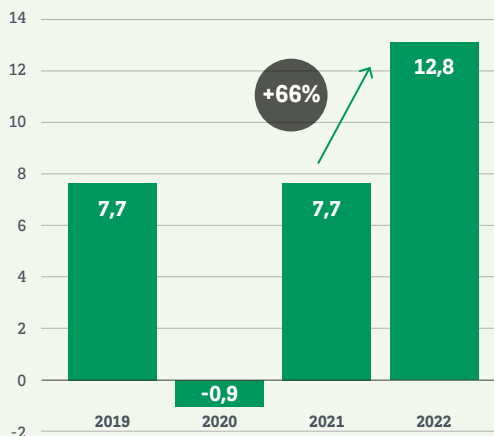


interessi attivi derivanti dagli impieghi e interessi passivi da corrispondere alla clientela. Questi ultimi, infatti, subiscono in linea di massima un repricing più lento rispetto agli interessi sulle attività, determinando un ampliamento del margine. Ma questo non è l'unico aspetto positivo emerso dalle trimestrali.

I conti, infatti, hanno evidenziato anche un miglioramento dei parametri sulla qualità degli asset, nonché livelli rassicuranti di capitale, con CET1 ratio (i rapporti tra patrimonio di base e attività ponderate per il rischio) superiori ai requisiti minimi. Sotto controllo anche i livelli di esposizione verso asset non performanti, così come gli accantonamenti, al netto di quelli legati al conflitto in Ucraina. La solidità finanziaria e l'elevata redditività hanno anche consentito, in alcuni casi, di migliorare la remunerazione degli azionisti, redistribuendo quote superiori di utili sotto forma di dividendi e annunciando piani di riacquisto di azioni proprie, con effetti positivi sui prezzi dei titoli. Con particolare riferimento alle cinque principali banche italiane (UniCredit, Intesa Sanpaolo, Banco Bpm, Bper e Mps), nel 2022, il margine di interesse a livello aggregato è salito del 19% su base annua, mentre l'utile netto è cresciuto del 66% a 12,8 miliardi. Gli istituti hanno mantenuto livelli adeguati di capitale, con un

## Risultato netto aggregato

Fonte: dati societari Intesa Sanpaolo, Unicredit, Banco Bpm, Bper, Mps



### CET1 RATIO

Rapporto tra patrimonio di base delle banche e attività ponderate per il rischio

CET1 ratio medio (fully-loaded) intorno al 14% alla fine del 2022, ben oltre le soglie richieste dalle autorità. Nonostante le indicazioni complessivamente positive, i mercati hanno accolto in maniera contrastante le trimestrali. A pesare, in alcuni casi, è stato l'outlook incerto in merito al margine d'interesse. Se da un lato è previsto un ulteriore inasprimento della politica monetaria, con nuovi rialzi dei tassi, dall'altro potrebbe verificarsi anche un graduale aggiustamento dei tassi sui depositi e sulla raccolta, che limerebbe il margine. Nel caso degli istituti italiani, inoltre, non è da sottovalutare il contributo positivo che le operazioni di TLTRO della Bce hanno apportato ai margini di interesse, destinato ad allentarsi gradualmente nel corso dell'anno. Pertanto, senza il supporto dei prestiti a tasso agevolato della Bce, le banche italiane dovranno far fronte a costi più elevati di rifinanziamento.



***Solidità finanziaria ed elevata redditività hanno consentito in alcuni casi di aumentare la remunerazione degli azionisti, con dividendi e piani di riacquisto di azioni proprie***



# DALLA GUERRA RUSSIA-UCRAINA UNA SPINTA ALLA TRANSIZIONE GREEN

Il conflitto ha evidenziato l'importanza di ripensare dalle basi l'approvvigionamento energetico, limitando l'uso di combustibili fossili in favore delle rinnovabili e di altre forme di energia pulita

**È** già passato un anno dall'invasione russa in Ucraina, un triste evento che ha sconvolto l'economia globale, facendo emergere la necessità di accelerare la transizione green e ripensare l'intera catena di approvvigionamento delle materie prime e delle fonti energetiche. Basti pensare a quali soggetti hanno guadagnato o perso dalla guerra. È innegabile, a livello economico, che tra i vincitori figurino soprattutto

**+300 GW**

Richieste  
connessione a rete  
elettrica nazionale  
da rinnovabili  
nel 2022, oltre  
4 volte il target  
di 70 GW al 2030

i produttori di materie prime ed energia. Dall'altro lato, una serie di rincari ha colpito consumatori e aziende, impreparati ad un simile shock a soli due anni dall'emergenza pandemica.

Esemplare il caso del gas, giunto ad un picco di circa 340 €/Mwh in agosto. Oggi viaggia in area 41€, comunque ben oltre la media storica del periodo 2015-2022. L'inverno mite in Europa ha limitato i consumi,

## Transizione

**green:** processo di innovazione tecnologica per la sostenibilità ambientale



*Abbiamo l'opportunità di indicare la strada con rapidità e ambizione, con l'obiettivo di garantire la leadership industriale dell'UE nelle tecnologie a zero emissioni nette*

ma l'elevata dipendenza di alcuni Paesi dalle importazioni rimane un problema. L'interruzione delle forniture dalla Russia, secondo produttore mondiale, ha scoperchiato il vaso di pandora, evidenziando l'esigenza di strutturare un sistema energetico resiliente. Non a caso, nel 2022 le richieste di connessione per nuovi impianti rinnovabili in Italia hanno superato i 300 GW, oltre quattro volte il target al 2030.

Per passare dalle parole ai fatti in tema di transizione green bisogna



### IRA

Inflation Reduction Act, legge Usa per ridurre del 40% le emissioni entro il 2030

riprogettare le modalità di approvvigionamento di metalli e minerali strategici. L'energia pulita richiede spesso maggiori quantità di materie prime, appannaggio di pochi Paesi (si pensi al dominio della Cina nelle terre rare). Non a caso, molti investimenti tematici puntano proprio su commodities e società di estrazione e raffinazione, destinate a beneficiare di una spinta strutturale nei prossimi anni. Per regioni come l'Europa è fondamentale slegarsi dalle importazioni, investendo ad esempio sul riciclaggio efficiente dei prodotti elettronici.

Anche in quest'ottica, i maggiori Paesi al mondo hanno accelerato l'impegno nella transizione green, con aiuti governativi volti a promuovere investimenti sostenibili e a difendere le proprie economie. Su tutti spicca l'IRA statunitense, un disegno di legge che destinerà circa \$400 miliardi per il cambiamento climatico, triplicando la spesa da qui al 2030. In Europa, la Commissione UE ha recentemente presentato il "Green Deal Industrial Plan for the Net-Zero Age". I fondi totali per la transizione ecologica del Vecchio Continente sono stimati in €390 miliardi, di cui 250 già approvati dal PNRR.

La Cina, infine, ha annunciato un programma di investimenti in tecnologie rinnovabili da oltre 280 miliardi di dollari. ■

## Fondi per sostenibilità dei principali Paesi

Fonte: Algebris Investments



**\$ 400  
miliardi**

Fondi per il cambiamento climatico nell'ambito dell'Inflation Reduction Act (IRA) negli Usa



**€ 390  
miliardi**

Fondi totali per il cambiamento climatico in Europa, di cui 250 miliardi già approvati dal PNRR



**fino a  
¥ 20.000  
miliardi**

(circa €140 miliardi). Importo che il Giappone punta a raccogliere per progetti di trasformazione sostenibile attraverso green bond



**oltre  
\$ 280  
miliardi**

Piano d'investimento nelle tecnologie rinnovabili annunciato dalla Cina

# IL TEAM DI BNP PARIBAS TRIONFA AGLI ICA 2022

BNP Paribas vince l'ambito premio per il miglior certificato dell'anno con un Cash Collect Memory sui bancari italiani UniCredit e Intesa Sanpaolo, inaugurando il filone dei cosiddetti Low Barrier con una barriera al 40%

**C**on 4907 nuove emissioni entrate poi in negoziazione in Borsa Italiana e un primario proiettato verso i 16 miliardi di euro di collocato, il segmento dei certificati archivia un 2022 da record nonostante le tante difficoltà incontrate lungo il percorso. Si tratta del secondo miglior risultato di sempre dopo il record del 2019. Questi sono solo alcuni dei numeri mostrati durante la serata degli Italian Certificate Awards, un'edizione che, dopo il periodo della pandemia, si è svolta il 2 febbraio totalmente in presenza nella preziosa cornice milanese di Palazzo Mezzanotte, luogo simbolo per i mercati azionari italiani. Tante le novità di questa



*La serata degli Italian Certificate Awards 2022, dopo il periodo della pandemia, si è svolta il 2 febbraio totalmente in presenza nella preziosa cornice milanese di Palazzo Mezzanotte*



**Nevia Gregorini,**  
Head of Exchange  
Traded Solutions  
di BNP Paribas CIB

edizione a partire dalle categorie che hanno premiato gli emittenti sulla base delle statistiche di Borsa Italiana.

## Due vittorie di prestigio

BNP Paribas ha raccolto ben otto riconoscimenti a conferma del grande lavoro di innovazione e sviluppo svolto e delle sue competenze nell'offerta di soluzioni in grado di soddisfare le diverse esigenze degli investitori. Spicca l'ambito premio del "Certificato dell'anno", attribuito al Cash Collect Memory su UniCredit e Intesa Sanpaolo che BNP Paribas ha sapientemente



## Premi e riconoscimenti BNP Paribas



### 1° POSTO

- Certificato dell'anno
- Premio alla capacità' di innovazione
- Miglior emittente a leva dinamica



### 2° POSTO

- Miglior emittente a capitale protetto condizionato - public offer
- Premio speciale certificate journal



### 3° POSTO

- Emittente dell'anno
- Miglior emittente a capitale protetto - direct listing
- Miglior certificato esg

**Luca Comunian**,  
Distribution Sales  
Global Markets Italy  
di BNP Paribas CIB  
con **Dirk Donker**,  
Head of Financial  
Derivatives

**Claudia Tempesta**,  
Bnp Paribas Italia

strutturato con una barriera posta al 40% raccogliendo ampi consensi dagli investitori e dando il via alla tendenza dei cosiddetti **"Low Barrier"**.

La banca francese si è aggiudicata anche il **"Premio per l'innovazione"** grazie al certificato Lock-In Cap su Eni. La caratteristica inedita del prodotto è che da capitale condizionatamente protetto, legato ad Eni, si è trasformato in un capitale protetto (protezione del capitale pari al 110%), grazie all'attivazione dell'effetto Lock-In. A scadenza (agosto 2025) prevede una partecipazione up pari al 100% (cap posto



### LOW BARRIER

Certificati dotati di barriere a premio e a scadenza molto profonde

al 150% del capitale) con possibilità di incrementare la protezione del capitale fino al 120% del capitale. Chiuso il sipario degli Italian Certificate Awards 2022, l'attenzione è già rivolta alla 17° edizione e ai possibili certificati candidati alla vittoria per il 2023. La competizione è aperta e gli emittenti anche in questo primo scorcio del 2023 stanno rendendo sempre più attraente il segmento dei certificati introducendo soluzioni innovative e affinando le strutture più diffuse per dare modo a consulenti e investitori di creare portafogli efficienti anche in un contesto di mercati di difficile lettura.

# Focus sul settore petrolifero con premio potenziale ogni semestre

Cedola del 3% legata all'andamento dei titoli Exxon ed Eni e possibilità di rimborso del capitale investito già dopo sei mesi



## Che cos'è un Bnpp Athena Premium Memoria Switch To Protection Quanto su Eni e Exxon?

Il Certificate BNPP Athena Premium Memoria Switch To Protection Quanto su Eni e Exxon prevede un premio potenziale con effetto memoria collegato all'andamento dei Sottostanti alla fine di ogni semestre e a partire dal 2° semestre il Certificate può scadere anticipatamente rimborsando il capitale investito. Inoltre, il meccanismo Switch to Protection permette di ricevere il premio semestrale, nonché il rimborso del Valore Nominale a scadenza, qualora in tutte le date di valutazione giornaliera del primo anno la quotazione di tutti i Sottostanti sia stata sempre pari o superiore al rispettivo livello Barriera Switch. Se arriva a scadenza, il Certificate rimborsa il capitale investito anche in caso di ribassi dei Sottostanti fino al livello Barriera; altrimenti l'investitore incorre in una perdita, parziale o totale, del capitale investito. Il Certificate è dotato di opzione Quanto che lo rende immune dall'oscillazione del cambio tra euro e dollaro statunitense.

### Caratteristiche del Certificate

Alla fine di ogni semestre, compreso quello di scadenza, il Certificate paga un premio pari al 3% del Valore Nominale purché la quotazione di tutti i Sottostanti sia pari o superiore al 75% del rispettivo valore iniziale. L'effetto memoria consente inoltre, nel caso in cui si verificano le condizioni di pagamento, di aggiungere al premio del 3% del Valore Nominale la somma dei premi non pagati alle precedenti date di valutazione intermedie.

Alla fine di ogni semestre a partire dal 2°, qualora la quotazione di tutti i Sottostanti sia pari o superiore al rispettivo valore iniziale, il Certificate scade anticipatamente, pagando un premio del 3% del Valore Nominale (con effetto memoria dei premi non pagati), oltre a rimborsare il capitale investito. Inoltre, alla fine del primo anno, qualora la quotazione di tutti i Sottostanti sia stata sempre in tutte le date di valutazione giornaliera pari o superiore al rispettivo livello Barriera Switch, si attiva il meccanismo di Switch to Protection ed il Certificate paga il premio semestrale, a partire dalla data di valutazione successiva a quella in cui si è attivato tale meccanismo, indipendentemente dalla quotazione dei Sottostanti. Inoltre, a scadenza il Certificate rimborsa il capitale investito e paga il premio semestrale purché il meccanismo di Switch to Protection sia attivato.

Se il Certificate arriva a scadenza, qualora la quotazione di tutti i Sottostanti sia pari o superiore al livello Barriera a Scadenza oppure qualora il meccanismo di Switch to Protection sia attivato, il Certificate paga un premio dello 3% del Valore Nominale (con effetto memoria dei premi non pagati), oltre a rimborsare il capitale investito. Nel caso di andamento negativo di almeno uno dei Sottostanti oltre il livello Barriera a Scadenza e di meccanismo di Switch to Protection non attivato, l'investitore riceve un importo commisurato alla performance del peggiore dei Sottostanti, con conseguente perdita, totale o parziale, del capitale investito (<60 €).

### CARTA DI IDENTITÀ

CODICE ISIN	XS2479715646
CODICE BNL	2041611
DATA DI VALUTAZIONE INIZIALE	28/03/2023
DATA DI VALUTAZIONE FINALE	31/03/2027
EMITTENTE	BNP Paribas Issuance B.V.
SOTTOSTANTI	Azioni Eni e Exxon
GARANTE	BNP Paribas
CAPITALE MINIMO INVESTITO	100 euro (Valore Nominale)
BARRIERA PREMIO E BARRIERA A SCADENZA	60% del valore iniziale dei Sottostanti
BARRIERA SWITCH TO PROTECTION	75% del valore iniziale dei Sottostanti
SOTTOSCRIZIONE	Dal 01/03/2023 al 28/03/2023 presso le filiali BNL e mediante tecniche di comunicazione a distanza. Per l'offerta fuori sede fino al 21/03/2023, fino a esaurimento plafond. Per maggiori informazioni chiama il numero (+39) 060 060 (da fisso, cellulare o dall'estero)
SEDE DI NEGOZIAZIONE	Il Certificate è ammesso a negoziazione su EuroTLX (MTF)

Il Certificate è uno strumento finanziario a complessità molto elevata e a capitale protetto, ma non garantito.

Inoltre, nel caso di vendita del Certificate prima della scadenza, l'investitore potrebbe ricevere un importo inferiore rispetto a quello inizialmente investito.

## FOCUS SOTTOSTANTE

### Andamento Eni ultimi 3 anni



### L'azione Eni

BORSA DI QUOTAZIONE	BORSA ITALIANA
ISIN	T0003132476
CAPITALIZZAZIONE DI MERCATO	47179 MILIONI DI EURO
RAPPORTO PREZZO/UTILI	3,36
PERFORMANCE DA INIZIO 2022	6,51%
MASSIMI A 52 SETTIMANE	14,980 €
MINIMI A 52 SETTIMANE	10,424 €

### Andamento Exxon ultimi 3 anni



### L'azione Exxon

BORSA DI QUOTAZIONE	NEW YORK
ISIN	US30231G1022
CAPITALIZZAZIONE DI MERCATO	466709 MILIONI DI USD
RAPPORTO PREZZO/UTILI	7,81
PERFORMANCE DA INIZIO 2022	72,69%
MASSIMI A 52 SETTIMANE	119,62 \$
MINIMI A 52 SETTIMANE	74,03 \$

dati rilevati al 24/02/2023

fonte: Bloomberg

## QUANTO RICEVE L'INVESTITORE A FRONTE DI 100 EURO

### BNPP ATHENA PREMIUM MEMORIA SWITCH TO PROTECTION QUANTO SU ENI E EXXON

DATA DI VALUTAZIONE	CONDIZIONE	EURO	DATA DI PAGAMENTO
08/09/2023	Eni e Exxon ≥ 75% valore iniziale	Il Certificate paga un premio di 3,00 €	15/09/2023
	Eni e/o Exxon < 75% valore iniziale	Il Certificate non paga premio e si rinvia alla data di valutazione successiva	
Date di Valutazione giornaliere <sup>2</sup>	Eni e Exxon ≥ Barriera Switch to Protection	Il Certificate paga un premio di 3,00 € (più 3 € per ogni semestre in cui non è stato pagato il premio) e si attiva il meccanismo di Switch to Protection	15/03/2024
	Eni e Exxon ≥ valore iniziale	Il Certificate scade anticipatamente e paga 103 € (più 3 € per ogni semestre in cui non è stato pagato il premio)	
08/03/2024	Eni e/o Exxon < valore iniziale ma Eni e Exxon ≥ 75% valore iniziale	Il Certificate paga un premio di 3 € (più 3 € per ogni semestre in cui non è stato pagato il premio)	15/03/2024
	Eni e/o Exxon < 75% valore iniziale	Il Certificate non paga premio e si rinvia alla data di valutazione successiva	
09/09/2024	Eni e Exxon ≥ valore iniziale	Il Certificate scade anticipatamente e paga 103 € (più 3 € per ogni semestre in cui non è stato pagato il premio)	16/09/2024
10/03/2025	Eni e/o Exxon < valore iniziale ma Eni e Exxon ≥ 75% valore iniziale	Il Certificate paga un premio di 3 € (più 3 € per ogni semestre in cui non è stato pagato il premio)	17/03/2025
08/09/2025	Eni e/o Exxon < 75% valore iniziale e meccanismo di Switch to Protection attivo	Il Certificate paga un premio di 3,00 €	15/09/2025
09/03/2026	Eni e/o Exxon < 75% valore iniziale e meccanismo di Switch to Protection attivo	Il Certificate paga un premio di 3,00 €	16/03/2026
08/09/2026	Eni e/o Exxon < 75% valore iniziale e meccanismo di Switch to Protection non attivo	Il Certificate non paga premio e si rinvia alla data di valutazione successiva	15/09/2026
08/03/2027	Eni e Exxon ≥ Barriera a Scadenza	Il Certificate scade e paga 103 € (più 3 € per ogni semestre in cui non è stato pagato il premio)	15/03/2027
	Eni e/o Exxon < Barriera a Scadenza e meccanismo di Switch to Protection attivo	Il Certificate scade e paga 103 €	
	Eni e/o Exxon < Barriera a Scadenza e meccanismo di Switch to Protection non attivo	Il Certificate scade e paga un importo commisurato alla performance del peggiore dei Sottostanti, con conseguente perdita, totale o parziale, del capitale investito (-60 €)	

\* Il valore finanziario dell'investimento rimane in ogni caso immutato e pari a 100 euro. Saranno, infatti, BNL e BNP Paribas a devolvere 0,20 € a favore di Telethon per ogni 100 € di Certificate acquistato dal 01/03/2023 al 28/03/2023.

<sup>1</sup> Gli importi espressi in percentuale (esempio 3,00%) ovvero espressi in euro (esempio 3,00 €) devono intendersi al lordo delle ritenute fiscali previste per legge.

<sup>2</sup> Date di Valutazione giornaliere dei Sottostanti: a partire dal 28/03/2023 (esclusa) fino al 08/03/2024 (inclusa).

## COME POSSO SOTTOSCRIVERE IL CERTIFICATE?

Dal 01/03/2023 al 28/03/2023 presso le filiali BNL e mediante tecniche di comunicazione a distanza. Per l'offerta fuori sede fino al 21/03/2023, fino a esaurimento plafond. Per maggiori informazioni chiama il numero (+39) 060 060 (da fisso, cellulare o dall'estero)

# Lusso made in Europe con barriera al 100% del capitale

Alla fine di ogni anno può pagare un premio del 5% legato all'andamento dei titoli Essilorluxottica e Moncler



## Che cos'è un Bnpp Premium Protection 100 su Essilorluxottica e Moncler?

Il Certificate BNPP Premium Protection 100 su Essilorluxottica e Moncler prevede un premio potenziale collegato all'andamento dei Sottostanti alla fine di ogni anno. Inoltre, a scadenza, il Certificate rimborsa il capitale investito.

### Caratteristiche del Certificate

Alla fine di ogni anno, compreso quello di scadenza, il Certificate paga un premio pari al 5% del Valore Nominale purché la quotazione di tutti i Sottostanti sia pari o superiore al rispettivo valore iniziale.

A scadenza, qualora la quotazione di tutti i Sottostanti sia pari o superiore al del rispettivo valore iniziale, il Certificate paga un premio del 5% del Valore Nominale, oltre a rimborsare il capitale investito. Il Certificate restituisce il capitale investito, anche nel caso in cui a quotazione di uno o più Sottostanti sia inferiore al rispettivo valore iniziale.

### CARTA DI IDENTITÀ

CODICE ISIN	XS2479696911
CODICE BNL	2041575
DATA DI VALUTAZIONE INIZIALE	28/03/2023
DATA DI VALUTAZIONE FINALE	08/03/2028
EMITTENTE	BNP Paribas Issuance B.V.
SOTTOSTANTE	Azioni Essilorluxottica e Moncler
GARANTE	BNP Paribas
CAPITALE MINIMO INVESTITO	100 euro (Valore Nominale)
PROTEZIONE CAPITALE A SCADENZA	100% del capitale investito
SOTTOSCRIZIONE	Dal 01/03/2023 al 28/03/2023 presso le filiali BNL e mediante tecniche di comunicazione a distanza. Per l'offerta fuori sede fino al 21/03/2023, fino a esaurimento plafond. Per maggiori informazioni chiama il numero (+39) 060 060 (da fisso, cellulare o dall'estero)
SEDE DI NEGOZIAZIONE	Il Certificate è ammesso alla negoziazione su EuroTLX (MTF)

Il Certificate è uno strumento finanziario a complessità molto elevata e a capitale condizionatamente protetto, ma non garantito. Inoltre, nel caso di vendita del Certificate prima della scadenza, l'investitore potrebbe ricevere un importo inferiore rispetto a quello inizialmente investito.



## FOCUS SOTTOSTANTE

### Andamento **Moncler** ultimi 3 anni



### L'azione **Moncler**

BORSA DI QUOTAZIONE	BORSA ITALIANA
ISIN	IT0004965148
CAPITALIZZAZIONE DI MERCATO	16104 MILIONI DI EURO
RAPPORTO PREZZO/UTILI	28,62
PERFORMANCE DA INIZIO 2022	18,46%
MASSIMI A 52 SETTIMANE	59,18 EURO
MINIMI A 52 SETTIMANE	35,00 EURO

### Andamento **EssirLuxottica** ultimi 3 anni



### L'azione **EssirLuxottica**

BORSA DI QUOTAZIONE	EN PARIS
ISIN	FR0000121667
CAPITALIZZAZIONE DI MERCATO	76107 MILIONI DI EURO
RAPPORTO PREZZO/UTILI	34,88
PERFORMANCE DA INIZIO 2022	0,47%
MASSIMI A 52 SETTIMANE	184,70 EURO
MINIMI A 52 SETTIMANE	132,70 EURO

dati rilevati al 23/02/2023

fonte: Bloomberg

## QUANTO RICEVE L'INVESTITORE A FRONTE DI 100 EURO BNPP PREMIUM PROTECTION 100 SU ESSILORLUXOTTICA E MONCLER

DATA DI VALUTAZIONE	CONDIZIONE	EURO	DATA DI PAGAMENTO
08/03/2024	Essilorluxottica e Moncler ≥ valore iniziale	Il Certificate paga un premio di 5 €	15/03/2024
	Essilorluxottica e/o Moncler < valore iniziale	Il Certificate non paga premio e si rinvia alla data di valutazione successiva	
10/03/2025	Essilorluxottica e Moncler ≥ valore iniziale	Il Certificate paga un premio di 5 €	17/03/2025
	Essilorluxottica e/o Moncler < valore iniziale	Il Certificate non paga premio e si rinvia alla data di valutazione successiva	
09/03/2026	Essilorluxottica e Moncler ≥ valore iniziale	Il Certificate paga un premio di 5 €	16/03/2026
	Essilorluxottica e/o Moncler < valore iniziale	Il Certificate non paga premio e si rinvia alla data di valutazione successiva	
08/03/2027	Essilorluxottica e Moncler ≥ valore iniziale	Il Certificate paga un premio di 5 €	15/03/2027
	Essilorluxottica e/o Moncler < valore iniziale	Il Certificate non paga premio e si rinvia alla data di valutazione successiva	
08/03/2028	Essilorluxottica e Moncler ≥ valore iniziale	Il Certificate scade e paga 105 €	15/03/2028
	Essilorluxottica e/o Moncler < valore iniziale	Il Certificate scade e paga 100 €	

<sup>1</sup> Gli importi espressi in percentuale (esempio 25%) ovvero espressi in euro (esempio 25 €) devono intendersi al lordo delle ritenute fiscali previste per legge.

\* Il valore finanziario dell'investimento rimane in ogni caso immutato e pari a 100 euro. Saranno, infatti, BNL e BNP Paribas a devolvere 0,20 € a favore di Telethon per ogni 100 € di Certificate acquistato dal 01/03/2023 al 28/03/2023.

### COME POSSO SOTTOSCRIVERE IL CERTIFICATE?

Dal 01/03/2023 al 28/03/2023 presso le filiali BNL e mediante tecniche di comunicazione a distanza. Per l'offerta fuori sede fino al 21/03/2023, fino a esaurimento plafond. Per maggiori informazioni chiama il numero (+39) 060 060 (da fisso, cellulare o dall'estero)

# Premo legato all'andamento dell'indice europeo del settore salute

Il certificato paga a scadenza un premio potenziale fino al 40% e protegge il 100% del capitale investito



## Che cos'è Bnpp Shark Fin Equity Protection 100 su Euro Stoxx Europe 600 Health Care?

Il Certificate BNPP Shark Fin Equity Protection 100 su Euro Stoxx® Europe 600 Health Care prevede un premio potenziale a scadenza legato all'andamento del Sottostante. Inoltre, a scadenza, il Certificate rimborsa il capitale investito.

### Caratteristiche del Certificate

A scadenza, qualora la quotazione del Sottostante sia pari o superiore al 140% del suo valore iniziale, il Certificate paga un premio del 25% del Valore Nominale, oltre a rimborsare il capitale investito. Qualora la quotazione del Sottostante sia inferiore al 140% del valore iniziale ma la quotazione del Sottostante sia pari o superiore al suo valore iniziale, il Certificate paga un premio commisurato alla performance positiva del Sottostante, oltre a rimborsare il capitale investito. Il Certificate restituisce il capitale investito anche nel caso in cui la quotazione del Sottostante sia inferiore al suo valore iniziale.

### CARTA DI IDENTITÀ

CODICE ISIN	XS2479698701
CODICE BNL	2041576
DATA DI VALUTAZIONE INIZIALE	28/03/2023
DATA DI VALUTAZIONE FINALE	08/03/2028
EMITTENTE	BNP Paribas Issuance B.V.
SOTTOSTANTE	Euro Stoxx® Europe 600 Health Care
GARANTE	BNP Paribas
CAPITALE MINIMO INVESTITO	100 euro (Valore Nominale)
PROTEZIONE CAPITALE A SCADENZA	100% del capitale investito
SOTTOSCRIZIONE	Dal 01/03/2023 al 28/03/2023 presso le filiali BNL e mediante tecniche di comunicazione a distanza. Per l'offerta fuori sede fino al 21/03/2023, fino a esaurimento plafond. Per maggiori informazioni chiama il numero (+39) 060 060 (da fisso, cellulare o dall'estero)
SEDE DI NEGOZIAZIONE	Il Certificate è ammesso alla negoziazione su EuroTLX (MTF)

Il Certificate è uno strumento finanziario a complessità molto elevata e a capitale condizionatamente protetto, ma non garantito. Inoltre, nel caso di vendita del Certificate prima della scadenza, l'investitore potrebbe ricevere un importo inferiore rispetto a quello inizialmente investito.

## FOCUS SOTTOSTANTE

Andamento **Stoxx® Europe 600 Health Care**  
ultimi 3 anni



L'azione **Stoxx® Europe 600 Health Care**

ISIN **US30231G1022.**

RAPPORTO PREZZO/UTILI **18,17**

PERFORMANCE DA INIZIO 2023 **2,74%**

MASSIMI A 52 SETTIMANE **1141,41**

MINIMI A 52 SETTIMANE **908,02**

dati rilevati al **23/02/2023**

fonte: **Bloomberg**

### PRINCIPALI 10 COMPONENTI DELL'INDICE (AL 22/02/2023)

- Novo Nordisk
- AstraZeneca
- Rochied HLDG
- Novartis
- Sanofi
- GSK
- Bayer
- Essilorluxottica
- Lonza
- Alcon

## QUANTO RICEVE L'INVESTITORE A FRONTE DI 100 EURO

BNPP SHARK FIN EQUITY PROTECTION 100 SU EURO STOXX® EUROPE 600 HEALTH CARE

DATA DI VALUTAZIONE	CONDIZIONE	EURO	DATA DI PAGAMENTO
	Euro Stoxx® Europe 600 Health Care ≥ 140% valore iniziale	Il Certificate scade e paga 125 €	
08/03/2028	Euro Stoxx® Europe 600 Health Care < 140% valore iniziale, ma Euro Stoxx® Europe 600 Health Care ≥ valore iniziale	Il Certificate scade e paga 100 € più un importo commisurato alla performance positiva del Sottostante (compreso tra 0 e 40 €)	15/03/2028
	Euro Stoxx® Europe 600 Health Care < valore iniziale	Il Certificate scade e paga 100 €	

\* Gli importi espressi in percentuale (esempio 40%) ovvero espressi in euro (esempio 40 €) devono intendersi al lordo delle ritenute fiscali previste per legge.

\* Il valore finanziario dell'investimento rimane in ogni caso immutato e pari a 100 euro. Saranno, infatti, BNL e BNP Paribas a devolvere 0,20 € a favore di Telethon per ogni 100 € di Certificate acquistato dal 01/03/2023 al 28/03/2023.

### COME POSSO SOTTOSCRIVERE IL CERTIFICATE?

Dal 01/03/2023 al 28/03/2023 presso le filiali BNL e mediante tecniche di comunicazione a distanza. Per l'offerta fuori sede fino al 21/03/2023, fino a esaurimento plafond. Per maggiori informazioni chiama il numero (+39) 060 060 (da fisso, cellulare o dall'estero)

# Premio iniziale non collegato all'andamento di Engie e UniCredit

Una cedola del 6% dopo 12 mesi e possibilità di scadenza anticipata alla fine di ogni anno con rimborso del capitale investito



## Che cos'è Bnpp Athena Relax up One Star?

Il Certificate BNPP Athena Relax Up One Star su Engie e Unicredit prevede un premio certo alla fine del 1° anno. Inoltre, il Certificate può scadere anticipatamente alla fine di ogni anno, rimborsando il capitale investito. Se arriva a scadenza, qualora la quotazione di entrambi i Sottostanti sia pari o superiore al rispettivo valore iniziale, il Certificate paga un premio, oltre a rimborsare il capitale investito. Nel caso di andamento negativo dei Sottostanti oltre il livello Barriera, l'investitore incorre in **una perdita, parziale o totale, del capitale investito.**

## Caratteristiche del Certificate



Alla fine del 1° anno, il Certificate paga un premio certo del 6% del Valore Nominale.



Alla fine di ogni anno, qualora la quotazione di entrambi i Sottostanti sia pari o superiore al rispettivo valore iniziale, il Certificate scade anticipatamente, pagando un premio del 5% (1° anno), dell'11% (2° anno) o del 15% (3° anno) del Valore Nominale, oltre a rimborsare il capitale investito.



Se il Certificate arriva a scadenza, qualora la quotazione di entrambi i Sottostanti sia pari o superiore al rispettivo valore iniziale, il Certificate paga un premio del 20% del valore nominale, oltre a rimborsare il capitale investito. Qualora la quotazione di tutti i Sottostanti sia pari o superiore al livello Barriera a Scadenza oppure se la quotazione di almeno uno dei Sottostanti sia inferiore al livello Barriera a Scadenza ma pari o superiore al 60% del rispettivo valore iniziale, il Certificate restituisce il capitale investito. Nel caso di andamento negativo di almeno uno dei Sottostanti oltre il livello Barriera a Scadenza, l'investitore riceve un importo commisurato alla performance del peggiore dei Sottostanti, **con conseguente perdita, totale o parziale, del capitale investito (<50 €).**

## CARTA DI IDENTITÀ

CODICE ISIN	XS2479697133
CODICE BNL	2041578
DATA DI VALUTAZIONE INIZIALE	28/03/2023
DATA DI VALUTAZIONE FINALE	08/03/2027
EMITTENTE	BNP Paribas Issuance B.V.
SOTTOSTANTI	Azioni Engie e Unicredit
GARANTE	BNP Paribas
CAPITALE MINIMO INVESTITO	100 euro (Valore Nominale)
BARRIERA A SCADENZA	50% del valore iniziale di ciascuno dei Sottostanti
SOTTOSCRIZIONE	Dal 01/03/2023 al 28/03/2023 presso le filiali BNL e mediante tecniche di comunicazione a distanza. Per l'offerta fuori sede fino al 21/03/2023, fino a esaurimento plafond. Per maggiori informazioni chiama il numero (+39) 060 060 (da fisso, cellulare o dall'estero)
SEDE DI NEGOZIAZIONE	Il Certificate è ammesso a negoziazione su EuroTLX (MTF)

Il Certificate è uno strumento finanziario a **complessità molto elevata e a capitale protetto, ma non garantito.**

Inoltre, nel caso di vendita del Certificate prima della scadenza, l'investitore potrebbe ricevere un importo inferiore rispetto a quello inizialmente investito.



## FOCUS SOTTOSTANTE

### Andamento Engie ultimi 3 anni



### L'azione Engie

BORSA DI QUOTAZIONE	EN PARIS
ISIN	FR0010208488
CAPITALIZZAZIONE DI MERCATO	234454 MILIONI DI EURO
RAPPORTO PREZZO/UTILI	N.A.
PERFORMANCE DA INIZIO 2023	5,68%
MASSIMI A 52 SETTIMANE	14,682 EURO
MINIMI A 52 SETTIMANE	9,789 EURO

### Andamento Unicredit ultimi 3 anni



### L'azione Unicredit

BORSA DI QUOTAZIONE	BORSA ITALIANA
ISIN	IT0005239360
CAPITALIZZAZIONE DI MERCATO	35396 MILIONI DI EURO
RAPPORTO PREZZO/UTILI	5,85
PERFORMANCE DA INIZIO 2022	37,81%
MASSIMI A 52 SETTIMANE	19,77 EURO
MINIMI A 52 SETTIMANE	7,752 EURO

dati rilevati al 23/02/2023

fonte: Bloomberg

## QUANTO RICEVE L'INVESTITORE A FRONTE DI 100 EURO BNPP ATHENA RELAX UP ONE STAR TREND SU ENGIE E UNICREDIT

DATA DI VALUTAZIONE	CONDIZIONE	EURO	DATA DI PAGAMENTO
08/03/2024	Engie e Unicredit ≥ valore iniziale	Il Certificate scade anticipatamente e paga 111 €	15/03/2024
	Engie e Unicredit < valore iniziale	Il Certificate paga un premio di 6 €	
10/03/2025	Engie e Unicredit ≥ valore iniziale	Il Certificate scade anticipatamente e paga 111 €	17/03/2025
	Engie e/o Unicredit < valore iniziale	Il Certificate non paga premio e si rinvia alla data di valutazione successiva	
09/03/2026	Engie e Unicredit ≥ valore iniziale	Il Certificate scade anticipatamente e paga 115 €	16/03/2026
	Engie e/o Unicredit < valore iniziale	Il Certificate non paga premio e si rinvia alla data di valutazione successiva	
08/03/2027	Engie e Unicredit ≥ valore iniziale	Il Certificate scade e paga 120 €	15/03/2027
	Engie e Unicredit ≥ Barriera a Scadenza, oppure Engie e/o Unicredit < Barriera ma Engie e/o Unicredit ≥ 60% valore iniziale	Il Certificate scade e paga 100 €	
	Engie e/o Unicredit < Barriera a Scadenza	Il Certificate scade e paga un importo commisurato alla performance del peggiore dei Sottostanti con conseguente perdita, totale o parziale, del capitale investito (<50 €)	

<sup>1</sup> Gli importi espressi in percentuale (esempio 6%) ovvero espressi in euro (esempio 6 €) devono intendersi al lordo delle ritenute fiscali previste per legge.

\* Il valore finanziario dell'investimento rimane in ogni caso immutato e pari a 100 euro. Saranno, infatti, BNL e BNP Paribas a devolvere 0,20 € a favore di Telethon per ogni 100 € di Certificate acquistato dal 01/03/2023 al 28/03/2023.

### COME POSSO SOTTOSCRIVERE IL CERTIFICATE?

Dal 01/03/2023 al 28/03/2023 presso le filiali BNL e mediante tecniche di comunicazione a distanza. Per l'offerta fuori sede fino al 21/03/2023, fino a esaurimento plafond. Per maggiori informazioni chiama il numero (+39) 060 060 (da fisso, cellulare o dall'estero)

# Vista sul comparto bancario italiano con premi annuali del 5,5%

Dopo un anno, se la quotazione di Intesa Sanpaolo e UniCredit non è scesa oltre un certo livello, si attiva il meccanismo di Switch to Protection



## Che cos'è Bnpp Athena Relax Premium Memria Up Switch to Protection su Intesa Sanpaolo e Unicredit?

Il Certificate Bnpp Athena Relax Premium Memoria Up Switch To Protection Su Intesa Sanpaolo e Unicredit prevede un premio certo alla fine del 1° anno e, a partire dal secondo anno, un premio potenziale con effetto memoria collegato all'andamento dei Sottostanti. Il Certificate può scadere anticipatamente alla fine di ogni anno rimborsando il capitale investito. Il meccanismo Switch to Protection permette, inoltre, di ricevere il premio annuale, nonché il rimborso del Valore Nominale a scadenza, qualora in tutte le Date di Valutazione Giornaliere del primo anno\* la quotazione di tutti i Sottostanti sia stata sempre pari o superiore al rispettivo livello Barriera Switch to Protection. Se arriva a scadenza, il Certificate rimborsa il capitale investito anche in caso di ribassi dei Sottostanti fino al livello Barriera a Scadenza; altrimenti l'investitore incorre in una perdita, parziale o totale, del capitale investito.

### Caratteristiche del Certificate

Alla fine del primo anno il Certificate paga un premio certo del 5,50% del Valore Nominale.

Alla fine di ogni anno a partire dal 2°, il Certificate paga un premio pari al 5,50% del Valore Nominale purché la quotazione di entrambi i Sottostanti sia pari o superiore al livello Barriera Premio. L'effetto memoria consente inoltre, nel caso in cui si verifichino le condizioni di pagamento, di aggiungere al premio del 5,50% del Valore Nominale la somma dei premi non pagati alle precedenti date di valutazione intermedie.

Alla fine di ogni anno a partire dal 1°, il Certificate scade anticipatamente qualora la quotazione di tutti i Sottostanti sia pari o superiore al rispettivo valore iniziale, pagando un premio rispettivamente del 9,5% (1° anno), del 13,5% (2° anno) o del 17,5% (3° anno) del Valore Nominale (con effetto memoria dei premi non pagati), oltre a rimborsare il capitale investito. Inoltre, alla fine del primo anno, qualora la quotazione di entrambi i Sottostanti sia stata sempre in tutte le Date di Valutazione Giornaliere pari o superiore al rispettivo livello Barriera Switch to Protection, si attiva il meccanismo di Switch to Protection ed il Certificate paga il premio annuale, a partire dalla data di valutazione successiva a quella in cui si è attivato tale meccanismo, indipendentemente dall'andamento dei Sottostanti.

Se il Certificate arriva a scadenza, qualora la quotazione di tutti i Sottostanti sia pari o superiore al rispettivo valore iniziale, il Certificate paga un premio del 21,50% del Valore Nominale (con effetto memoria dei premi non pagati), oltre a rimborsare il capitale investito. Inoltre, qualora la quotazione di tutti i Sottostanti sia pari o superiore al livello Barriera a Scadenza ma inferiore al rispettivo valore iniziale oppure qualora il meccanismo di Switch to Protection sia attivato il Certificate paga un premio del 5,50% del Valore Nominale (con effetto memoria dei premi non pagati), oltre a rimborsare il capitale investito. Nel caso di andamento negativo di almeno uno dei Sottostanti oltre il livello Barriera a Scadenza e di meccanismo di Switch to Protection non attivato, l'investitore riceve un importo commisurato alla performance del peggiore dei Sottostanti, con conseguente perdita, totale o parziale, del capitale investito (<60 €).

### CARTA DI IDENTITÀ

CODICE ISIN	XS2479697729
CODICE BNL	2041579
DATA DI VALUTAZIONE INIZIALE	31/03/2023
DATA DI VALUTAZIONE FINALE	08/03/2027
EMITTENTE	BNP Paribas Issuance B.V.
SOTTOSTANTI	Azioni Intesa Sanpaolo e Unicredit
GARANTE	BNP Paribas
CAPITALE MINIMO INVESTITO	100 euro (Valore Nominale)
BARRIERA PREMIO E BARRIERA A SCADENZA	60% del valore iniziale dei Sottostanti
BARRIERA SWITCH TO PROTECTION	70% del valore iniziale dei Sottostanti
SOTTOSCRIZIONE	Dal 01/03/2023 al 28/03/2023 presso le filiali BNL e mediante tecniche di comunicazione a distanza. Per l'offerta fuori sede fino al 21/03/2023, fino a esaurimento plafond. Per maggiori informazioni chiama il numero (+39) 060 060 (da fisso, cellulare o dall'estero)
SEDE DI NEGOZIAZIONE	Il Certificate è ammesso a negoziazione su EuroTLX (MTF)

Il Certificate è uno strumento finanziario a complessità molto elevata e a capitale protetto, ma non garantito.

Inoltre, nel caso di vendita del Certificate prima della scadenza, l'investitore potrebbe ricevere un importo inferiore rispetto a quello inizialmente investito.

## FOCUS SOTTOSTANTE

### Andamento **Intesa Sanpaolo** ultimi 3 anni



### L'azione **Intesa Sanpaolo**

BORSA DI QUOTAZIONE	BORSA ITALIANA
ISIN	IT0000072618
CAPITALIZZAZIONE DI MERCATO	47215 MILIONI DI EURO
RAPPORTO PREZZO/UTILI	10,99
PERFORMANCE DA INIZIO 2022	19,66%
MASSIMI A 52 SETTIMANE	2,705 €
MINIMI A 52 SETTIMANE	1,5842 €

### Andamento **Unicredit** ultimi 3 anni



### L'azione **Unicredit**

BORSA DI QUOTAZIONE	BORSA ITALIANA
ISIN	IT0005239360
CAPITALIZZAZIONE DI MERCATO	35396 MILIONI DI EURO
RAPPORTO PREZZO/UTILI	5,85
PERFORMANCE DA INIZIO 2022	37,81%
MASSIMI A 52 SETTIMANE	19,77 EURO
MINIMI A 52 SETTIMANE	7,752 EURO

dati rilevati al 23/02/2023

fonte: Bloomberg

## QUANTO RICEVE L'INVESTITORE A FRONTE DI 100 EURO

### BNPP ATHENA RELAX PREMIUM MEMORIA UP SWITCH TO PROTECTION SU INTESA SANPAOLO E UNICREDIT

DATA DI VALUTAZIONE	CONDIZIONE	EURO	DATA DI PAGAMENTO
Date di Valutazione giornaliera*	Intesa Sanpaolo e Unicredit ≥ Barriera Switch to Protection	si attiva il meccanismo di Switch to Protection	17/03/2025
08/03/2024	Intesa Sanpaolo e Unicredit ≥ valore iniziale	Il Certificate scade anticipatamente e paga 109,50 €	15/03/2024
	Intesa Sanpaolo e/o Unicredit < valore iniziale	Il Certificate paga un premio di 5,50 €	
10/03/2025	Intesa Sanpaolo e Unicredit ≥ valore iniziale	Il Certificate scade anticipatamente e paga 113,50 € (più 5,50 € per ogni anno in cui non è stato pagato il premio)	17/03/2025
	Intesa Sanpaolo e/o Unicredit < valore iniziale ma Intesa Sanpaolo e Unicredit ≥ Barriera Premio	Il Certificate paga un premio di 5,50 € (più 5,50 € per ogni anno in cui non è stato pagato il premio)	
	Intesa Sanpaolo e/o Unicredit < Barriera Premio e meccanismo di Switch to Protection attivo	Il Certificate paga un premio di 5,50 €	
	Intesa Sanpaolo e/o Unicredit < Barriera Premio e meccanismo di Switch to Protection non attivo	Il Certificate non paga premio e si rinvia alla data di valutazione successiva	
09/03/2026	Intesa Sanpaolo e Unicredit ≥ valore iniziale	Il Certificate scade anticipatamente e paga 117,50 € (più 5,50 € per ogni anno in cui non è stato pagato il premio)	16/03/2026
	Intesa Sanpaolo e/o Unicredit < valore iniziale ma Intesa Sanpaolo e Unicredit ≥ Barriera Premio	Il Certificate paga un premio di 5,50 € (più 5,50 € per ogni anno in cui non è stato pagato il premio)	
	Intesa Sanpaolo e/o Unicredit < Barriera Premio e meccanismo di Switch to Protection attivo	Il Certificate paga un premio di 5,50 €	
	Intesa Sanpaolo e/o Unicredit < Barriera Premio e meccanismo di Switch to Protection non attivo	Il Certificate non paga premio e si rinvia alla data di valutazione successiva	
08/03/2027	Intesa Sanpaolo e Unicredit ≥ valore iniziale	Il Certificate scade e paga 121,50 € (più 5,50 € per ogni semestre in cui non è stato pagato il premio)	15/02/2027
	Intesa Sanpaolo e/o Unicredit < valore iniziale ma Intesa Sanpaolo e Unicredit ≥ Barriera a Scadenza	Il Certificate scade e paga 105,50 € (più 5,50 € per ogni semestre in cui non è stato pagato il premio)	
	Intesa Sanpaolo e/o Unicredit < Barriera a Scadenza e meccanismo di Switch to Protection attivo	Il Certificate scade e paga 105,50 €	
	Intesa Sanpaolo e/o Unicredit < Barriera a Scadenza e meccanismo di Switch to Protection non attivo	Il Certificate scade e paga un importo commisurato alla performance del peggiore dei Sottostanti, con conseguente perdita totale o parziale del capitale investito (<60€)	

\* Il valore finanziario dell'investimento rimane in ogni caso immutato e pari a 100 euro. Saranno, infatti, BNL e BNP Paribas a devolvere 0,20 € a favore di Telethon per ogni 100 € di Certificate acquistato dal 01/03/2023 al 28/03/2023

† Gli importi espressi in percentuale (esempio 5,50%) ovvero espressi in euro (esempio 5,50 €) devono intendersi al lordo delle ritenute fiscali previste per legge.

‡ Date di Valutazione Giornaliera del primo anno dei Sottostanti: a partire dalla data del 31/03/2023 (esclusa) fino alla data del 08/03/2024 (inclusa).

## COME POSSO SOTTOSCRIVERE IL CERTIFICATE?

Dal 01/03/2023 al 28/03/2023 presso le filiali BNL e mediante tecniche di comunicazione a distanza. Per l'offerta fuori sede fino al 21/03/2023, fino a esaurimento plafond. Per maggiori informazioni chiama il numero (+39) 060 060 (da fisso, cellulare o dall'estero)

# Premio potenziale fino al 25% a scadenza con uno sguardo al sociale

L'indice offre un'esposizione a 30 società dell'Eurozona a grande capitalizzazione che si distinguono per elevati standard sociali



## Che cos'è Bnpp Fixed Premium Protection 100 Performance Cap su MSCI Eurozone Social Select 30 Decrement 5% NTR Eur Index?

Il Certificate BNPP Fixed Premium Protection 100 Performance Cap su Msci Eurozone Social Select 30 Decrement 5% Ntr Eur Index prevede un premio fisso alla fine del 1°, del 2°, del 3° e del 4° anno e un premio potenziale legato all'andamento del Sottostante. Inoltre, a scadenza, il Certificate rimborsa il capitale investito.

### Caratteristiche del Certificate



Alla fine del 1°, del 2°, del 3° e del 4° anno, il Certificate paga un premio fisso dell'1,10% del Valore Nominale.



A scadenza, qualora la quotazione del Sottostante sia pari o superiore al 125% del suo valore iniziale, il Certificate paga un premio del 25% del Valore Nominale, oltre a rimborsare il capitale investito. Qualora la quotazione del Sottostante sia inferiore al 125% del suo valore iniziale ma la quotazione del Sottostante sia pari o superiore al suo valore iniziale, il Certificate paga un premio commisurato alla performance positiva del Sottostante (fino a un massimo del 25% del Valore Nominale), oltre a rimborsare il capitale investito. Il Certificate restituisce il capitale investito anche nel caso in cui la quotazione del Sottostante sia inferiore al suo valore iniziale.

### CARTA DI IDENTITÀ

CODICE ISIN	XS2479698370
CODICE BNL	2041574
DATA DI VALUTAZIONE INIZIALE	28/03/2023
DATA DI VALUTAZIONE FINALE	08/03/2028
EMITTENTE	BNP Paribas Issuance B.V.
SOTTOSTANTE	Indice Msci Eurozone Social Select 30 Decrement 5% Ntr Eur
GARANTE	BNP Paribas
CAPITALE MINIMO INVESTITO	100 euro (Valore Nominale)
PROTEZIONE CAPITALE (A SCADENZA)	100% del capitale investito
SOTTOSCRIZIONE	Dal 01/03/2023 al 28/03/2023 presso le filiali BNL e mediante tecniche di comunicazione a distanza. Per l'offerta fuori sede fino al 21/03/2023, fino a esaurimento plafond. Per maggiori informazioni chiama il numero (+39) 060 060 (da fisso, cellulare o dall'estero)
SEDE DI NEGOZIAZIONE	Il Certificate è ammesso a negoziazione su EuroTLX (MTF)

Il Certificate è uno strumento finanziario a complessità molto elevata e a capitale protetto, ma non garantito.

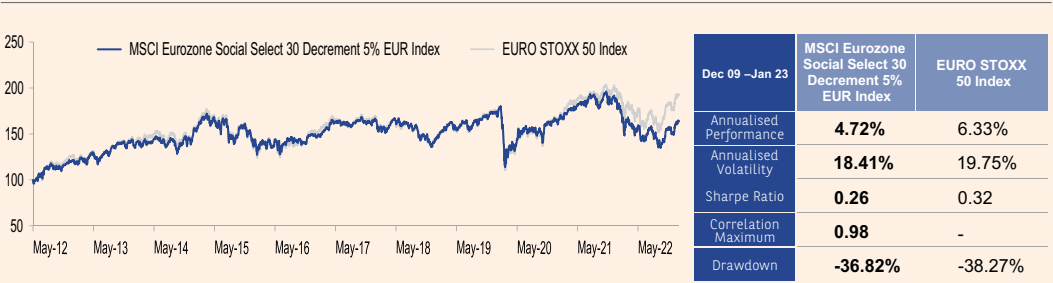
Inoltre, nel caso di vendita del Certificate prima della scadenza, l'investitore potrebbe ricevere un importo inferiore rispetto a quello inizialmente investito.



L'INDICE MSCI EUROZONE SOCIAL SELECT 30 DECREMENT 5% EUR

L'indice MSCI Eurozone Social Select 30 Decrement 5% EUR offre esposizione a 30 società dell'Eurozona a grande capitalizzazione che si distinguono per elevati standard sociali, valutati da MSCI. Le aziende sono classificate in base ai punteggi sociali decrescenti e vengono selezionati i primi 30. Il Social Score misura la resilienza di un'azienda ai rischi sociali a lungo termine e finanziariamente rilevanti. I dividendi netti vengono reinvestiti e una deduzione percentuale fissa annua del 5% viene ritirata dalla performance dell'Indice. Questa deduzione fissa, fissata al momento della progettazione dell'indice, ha un impatto negativo sul livello dell'indice rispetto allo stesso, con dividendi netti reinvestiti senza una commissione fissa.

MSCI EUROZONE SOCIAL SELECT 30 DECREMENT 5% NTR EUR INDEX IN EUR VS. EURO STOXX 50 INDEX



Fonte: Bloomberg, BNP Paribas as of 31 January 2023. Comparative index: EURO STOXX 50 PR Index EUR, Bloomberg Code: <SX5E Index>. Indices levels rebased at 100% on 29 May 2012. Simulated or historical past performance is not an indicator of future performance.

QUANTO RICEVE L'INVESTITORE A FRONTE DI 100 EURO  
 BNPP FIXED PREMIUM PROTECTION 100 PERFORMANCE CAP SU MSCI EUROZONE SOCIAL SELECT 30 DECREMENT 5% NTR EUR

DATA DI VALUTAZIONE	CONDIZIONE	EURO	DATA DI PAGAMENTO
-		Il Certificate paga un premio di 1,10 €	15/03/2024
-		Il Certificate paga un premio di 1,10 €	17/03/2025
-		Il Certificate paga un premio di 1,10 €	16/03/2026
-		Il Certificate paga un premio di 1,10 €	15/03/2027
08/03/2028	Msci Eurozone Social Select 30 Decrement 5% Ntr Eur Index ≥ 125% valore iniziale	Il Certificate scade e paga 125 €	15/03/2028
	Msci Eurozone Social Select 30 Decrement 5% Ntr Eur Index < 125% valore iniziale ma Msci Eurozone Social Select 30 Decrement 5% Ntr Eur Index ≥ valore iniziale	Il Certificate scade e paga 100 € più un premio commisurato alla performance positiva del Sottostante (compreso tra 0 € e 25 €)	
	Msci Eurozone Social Select 30 Decrement 5% Ntr Eur Index < valore iniziale	Il Certificate scade e paga 100 €	

\* Gli importi espressi in percentuale (esempio 25%) ovvero espressi in euro (esempio 25 €) devono intendersi al lordo delle ritenute fiscali previste per legge.  
 \* Il valore finanziario dell'investimento rimane in ogni caso immutato e pari a 100 euro. Saranno, infatti, BNL e BNP Paribas a devolvere 0,20 € a favore di Telethon per ogni 100 € di Certificate acquistato dal 01/03/2023 al 28/03/2023.

COME POSSO SOTTOSCRIVERE IL CERTIFICATE?

Dal 01/03/2023 al 28/03/2023 presso le filiali BNL e mediante tecniche di comunicazione a distanza. Per l'offerta fuori sede fino al 21/03/2023, fino a esaurimento plafond. Per maggiori informazioni chiama il numero (+39) 060 060 (da fisso, cellulare o dall'estero)

# Rimborso del capitale a scadenza più un premio se si attiva il Lock-In

Il fondo punta sulla crescita di azioni europee selezionate in base alla carbon footprint e strategia di transizione energetica



## Che cos'è Bnpp Lock In su Theam Quant-Equity Europe Climate Care I Md Distribution?

Il Certificate BNPP Lock In su Theam Quant-Equity Europe Climate Care I MD Distribution prevede il rimborso del capitale investito a scadenza, in aggiunta ad un premio, in caso di performance positiva del Sottostante a scadenza, oppure se la quotazione del Sottostante è pari o superiore ad uno dei Livelli Lock-In in almeno una delle date di valutazione intermedie (c.d. **meccanismo di Lock-In**). A scadenza, il Certificate rimborsa il capitale investito anche in caso di ribassi del Sottostante fino al livello Barriera o se il meccanismo di Lock-in è attivato; altrimenti l'investitore può incorrere in una perdita, parziale o totale, del capitale investito.

## Caratteristiche del Certificate

Alla fine di ciascun trimestre, qualora in una data di valutazione dell'evento di Lock-In la quotazione del Sottostante sia pari o superiore ad uno dei Livelli Lock-In, pari al 100%, e 105% del valore iniziale del Sottostante, si attiva il meccanismo di Lock-in e a scadenza il Certificate rimborsa il capitale investito più un premio potenziale legato alla performance del Sottostante.

A scadenza, qualora il meccanismo di Lock-in sia attivato, l'investitore riceve un importo commisurato al massimo tra il più alto Livello di Lock-In attivato e la performance positiva del Sottostante a scadenza, oltre a rimborsare il capitale investito. Qualora il meccanismo di Lock-in non sia attivato e il valore del Sottostante sia pari o superiore al suo valore iniziale, l'investitore riceve un importo commisurato alla performance positiva del Sottostante, oltre al capitale investito. Qualora il meccanismo di Lock-in non sia attivato e il valore del Sottostante sia inferiore al suo valore iniziale, ma pari o superiore al livello Barriera, l'investitore riceve il capitale investito. Nel caso di andamento negativo del Sottostante oltre il livello Barriera e il meccanismo di Lock-in non sia attivato, l'investitore riceve un importo commisurato alla performance del Sottostante, **con conseguente perdita, totale o parziale, del capitale investito (<65 €).**

## CARTA DI IDENTITÀ

CODICE ISIN	XS2479699345
CODICE BNL	2041577
DATA DI VALUTAZIONE INIZIALE	28/03/2023
DATA DI VALUTAZIONE FINALE	08/03/2028
EMITTENTE	BNP Paribas Issuance B.V.
SOTTOSTANTE	Fondo Theam Quant-Equity Europe Climate Care I MD Distribution (TCLIMA4)
GARANTE	BNP Paribas
CAPITALE MINIMO INVESTITO	100 euro (Valore Nominale)
BARRIERA (A SCADENZA)	65% del valore iniziale del Sottostante
SOTTOSCRIZIONE	Dal 01/03/2023 al 28/03/2023 presso le filiali BNL e mediante tecniche di comunicazione a distanza. Per l'offerta fuori sede fino al 21/03/2023, fino a esaurimento plafond. Per maggiori informazioni chiama il numero (+39) 060 060 (da fisso, cellulare o dall'estero)
SEDE DI NEGOZIAZIONE	Il Certificate è ammesso a negoziazione su EuroTLX (MTF)

Il Certificate è uno strumento finanziario a **complessità molto elevata e a capitale protetto, ma non garantito**.

Inoltre, nel caso di vendita del Certificate prima della scadenza, l'investitore potrebbe ricevere un importo inferiore rispetto a quello inizialmente investito.

## IL FONDO

Il fondo Theam Quant-Equity Europe Climate Care I MD Distribution cerca di fornire una crescita del capitale nel medio periodo, legata alla performance di azioni europee con solidi standard (ESG) e selezionate in base alla relativa carbon footprint e strategia di transizione energetica. Il fondo aderisce agli standard UE Paris-aligned Benchmark e attua una strategia di investimento quantitativa tramite il fondo BNP Paribas Equity Europe Climate Care Paris-aligned NTR.

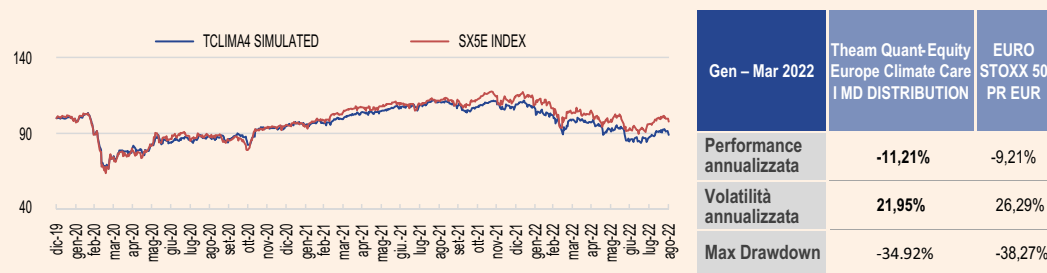
Il rendimento del fondo è dato dall'andamento di un paniere di azioni quotate o operanti nei mercati europei in cui il fondo investe, i cui dividendi netti sono reinvestiti nel fondo stesso. Si tratta di un fondo a distribuzione, che corrisponde agli investitori del fondo stesso (che non sono i detentori del Certificate), un dividendo fisso sulle azioni in cui il fondo investe pari al 4% p.a., con una frequenza mensile.

Il pagamento di questo dividendo fisso ha un impatto negativo sul valore della quota (net asset value - NAV) del fondo, che viene utilizzato per determinare il rendimento del Certificate. I dividendi netti pagati dalle azioni in cui il fondo investe possono essere inferiori o superiori al dividendo fisso del 4% p.a..

## SINTESI DELLA METODOLOGIA DEL FONDO

L'universo di partenza viene definito partendo da società operanti nel mercato europeo. Vengono da subito escluse compagnie coinvolte nell'industria del carbone e in attività discutibili (alcool, tabacco, armi, pornografia, gioco d'azzardo e nucleare), come anche società con un decile ESG BNP Paribas Asset Management di 9 o 10 (10 è il decile peggiore) o con un decile Moody ESG Solutions ESG score tra il 25% più basso nel proprio settore o inferiore a 30/100 complessivi. Infine, vengono escluse le compagnie con più del 10% dei profitti provenienti da combustibili fossili o con una produzione di gas serra superiore a 100g CO2 e/kWh. Il portafoglio viene ribilanciato quadrimestralmente. Ogni società ha una liquidità minima di Euro 10.000.000 e un peso massimo del 1%. Il tracking error è pari o inferiore al 5% annuo rispetto all benchmark STOXX Europe 600 Net Return Index.

## MSCI EUROZONE SOCIAL SELECT 30 DECUREMENT 5% NTR EUR INDEX IN EUR VS. EURO STOXX 50 INDEX



**Fonte:** Bloomberg, BNP Paribas. Performance di Theam Quant-Equity Europe Climate Care I MD Distribution: simulazione effettuata dal 31 Dicembre 2019 al 22 Agosto 2022, dati storici successivamente. Fondo comparativo: EURO STOXX 50 Index PR EUR Bloomberg Code: SX5E Index. Simulazioni o performance passate non sono garanzia di performance future.

## COME POSSO SOTTOSCRIVERE IL CERTIFICATE?

Dal 01/03/2023 al 28/03/2023 presso le filiali BNL e mediante tecniche di comunicazione a distanza. Per l'offerta fuori sede fino al 21/03/2023, fino a esaurimento plafond. Per maggiori informazioni chiama il numero (+39) 060 060 (da fisso, cellulare o dall'estero)

## EMISSIONI SOCIAL

# NUOVO PROGETTO SOCIALMENTE SOSTENIBILE

## ECCO CHE COS'È IL PROGETTO

Il progetto **Emissioni Social** di BNP Paribas prevede l'emissione di strumenti finanziari, tra cui rientra anche il certificate in oggetto, sul mercato per finanziare progetti a impatto sociale che soddisfino i **criteri ESG** (Environmental, Social and Governance). **BNP Paribas promuove progetti socialmente sostenibili**, con l'obiettivo di contribuire ad una crescita sostenibile più inclusiva attraverso attività di consulenza, erogazione di servizio e finanziamento, nonché attraverso un approccio proattivo in favore della diversità.



In conformità con i «Principi delle emissioni social 2021» pubblicati dalla International Capital Markets Association, **BNP Paribas ha identificato diverse categorie** che hanno un impatto positivo sulla società e che rispondono a determinati criteri di ammissibilità, in base ai quali vengono valutati quali progetti verranno finanziati tramite le emissioni di strumenti finanziari.

Tali criteri sono definiti da BNP Paribas e sono periodicamente revisionati da terze parti esterne designate da BNP Paribas per valutarne la sostenibilità e la coerenza nel tempo.

Come parte integrante della gestione delle Emissioni Social, BNP Paribas ha istituito un comitato che coinvolge vari dipartimenti all'interno della banca per supervisionare le **Emissioni Social, la selezione e il monitoraggio dei panieri sottostanti ammissibili**, e per assicurare la conformità delle Emissioni Social con le migliori pratiche di mercato.



Categoria	Obiettivi di Sviluppo Sostenibile
Accesso all'occupazione	1 - 8 - 9 - 10
Progresso e emancipazione socio-economica	8 - 10
Accesso ad alloggi a prezzi accessibili	11
Accesso all'istruzione	4
Accesso all'assistenza sociale	3

Fonte: <https://invest.bnpparibas/en/document/social-bond-framework-12-september-2022>





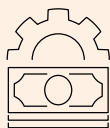
### SELEZIONE DEGLI ASSET

BNP Paribas, tramite l'utilizzo di filtri interni, seleziona gli asset ammissibili, in conformità con la normativa applicabile in materia ambientale e sociale.



### RENDICONTAZIONE

La rendicontazione annuale di tutte le Emissioni Social è disponibile sul sito web di BNP Paribas. BNP Paribas ha identificato una lista di indicatori di impatto per ciascuna delle categorie ammissibili.



### GESTIONE DEI PROVENTI

BNP Paribas si impegna a monitorare i proventi netti delle Emissioni Social da investire sugli asset ammissibili selezionati. Eventuali titoli rimborsati vengono sostituiti una volta individuata un'opzione di sostituzione appropriata. Il saldo dei proventi netti non ancora allocati è investito in liquidità o in investimenti a breve termine.



### USO DEI PROVENTI E REVISIONE ESTERNA

Il Comitato Investimenti Green di BNP Paribas, tramite l'utilizzo di filtri interni, seleziona gli asset ammissibili. Questi vengono poi esaminati da terze parti in fase di selezione e in fase pre-emissione.

## Per ulteriori informazioni

---



Visita il nostro sito  
**investimenti.bnpparibas.it**



Chiamare il numero verde  
**800.92.40.43**



Scarica l'App  
**Quotazioni di Borsa**

### Messaggio pubblicitario con finalità promozionali.

Prima di adottare una decisione di investimento al fine di comprendere appieno i potenziali rischi e benefici connessi alla decisione di investire negli strumenti finanziari qui vi menzionati, si invita a leggere attentamente la relativa documentazione di offerta e/o quotazione e, in particolare, le sezioni dedicate ai fattori di rischio connessi all'investimento, ai relativi costi e al trattamento fiscale, e il relativo documento contenente le informazioni chiave (KID), ove disponibile. Tale documentazione è disponibile sul sito web *investimenti.bnpparibas.it*. L'investimento negli strumenti finanziari qui vi menzionati può comportare il rischio di perdita totale o parziale del capitale inizialmente investito. Ove tali strumenti finanziari siano venduti prima della scadenza, l'investitore potrà incorrere anche in perdite in conto capitale. Nel caso in cui tali strumenti finanziari siano acquistati o venduti nel corso della loro durata, il rendimento potrà variare. La presente pubblicazione costituisce materiale pubblicitario e le informazioni in essa contenute hanno scopo meramente informativo e promozionale e non sono da intendersi in alcun modo come ricerca, sollecitazione o raccomandazione all'investimento, offerta al pubblico o consulenza in materia di investimenti. Le informazioni e i grafici a contenuto finanziario qui vi riportati sono meramente indicativi e hanno scopo esclusivamente esemplificativo e non esaustivo. I rendimenti passati non sono indicativi, né sono garanzia, dei rendimenti futuri. È responsabilità dell'investitore effettuare un'accurata analisi di tutti i profili fiscali, legali e regolamentari (inclusi i fattori di rischio, tra i quali, i fattori di rischio legati ai tassi di interesse, i fattori di rischio di *default* e i fattori di rischio legati all'assenza di liquidità) connessi all'investimento negli strumenti finanziari qui vi menzionati. BNP Paribas e/o altra società del gruppo BNP Paribas non potranno essere considerate responsabili delle conseguenze finanziarie o di altra natura derivanti dall'investimento in tali strumenti finanziari. Informazioni aggiornate sulla quotazione di questi ultimi sono disponibili sul sito web *investimenti.bnpparibas.it*. Eventuali raccomandazioni di investimento qui vi contenute non soddisfano i requisiti di legge relativi all'indipendenza della ricerca in materia di investimenti e non sono soggette ad alcun divieto di esecuzione di operazioni su strumenti finanziari prima della loro divulgazione.



# BNP PARIBAS

La banca  
per un mondo  
che cambia