

UN MESE DI BORSA

176

MAGGIO '23

investimenti.bnpparibas.it



IL MEGLIO DEL TENNIS MONDIALE IN MOSTRA A ROMA

BNP Paribas rinnova la partnership con gli Internazionali d'Italia
e consolida un matrimonio che dura da 50 anni



BNP PARIBAS

La banca
per un mondo
che cambia

UN MESE DI BORSA

Creazione e produzione

T-Finance unit di
T-Mediahouse S.r.l.

Hanno collaborato

Simone Borghi
Alessandro Pogliani
Giulio Visigalli

Grafica

Greta Bighi
Giulia Bucella
Elisabetta Musci

Chiuso in redazione il 09/05/2023

Copyright

Tutto il materiale pubblicato è protetto da copyright. La riproduzione e la distribuzione non autorizzate sono espressamente vietate.

Per le immagini e le illustrazioni:
© iStock Photo | © Getty Images

AVVERTENZE

La presente pubblicazione è stata preparata da T-Finance business unit di T-Mediahouse S.r.l. (l'Editore), con sede legale in Viale Sarca, 336 (edificio sedici), 20126, Milano, in completa autonomia e riflette quindi esclusivamente le opinioni e le valutazioni dell'Editore. La presente pubblicazione è sponsorizzata da BNP Paribas che potrebbe essere controparte di operazioni aventi a oggetto gli strumenti finanziari qui descritti. La presente pubblicazione non può essere riprodotta o pubblicata, nemmeno in una sua parte, senza la preventiva autorizzazione scritta dell'Editore. Le informazioni e le opinioni contenute nella presente pubblicazione sono state ottenute o estrapolate da fonti ritenute affidabili dall'Editore; tuttavia, l'Editore non rilascia alcuna dichiarazione o garanzia in merito alla loro accuratezza, adeguatezza o completezza. BNP Paribas e le società del gruppo BNP Paribas non si assumono alcuna responsabilità per il relativo contenuto. Gli scenari, le presunzioni di calcolo, i dati e le performance passate, i prezzi stimati, gli esempi dei potenziali ricavi o le valutazioni hanno valore meramente illustrativo/informativo, senza alcuna garanzia che tali scenari o ricavi potenziali possano verificarsi o essere conseguiti. In ogni caso, l'Editore non è responsabile per qualsiasi perdita o danno, diretto o indiretto, che possa derivare dall'utilizzo dei contenuti della presente pubblicazione.

CONTENTS

N.176
MAGGIO 2023

BORSE



4 Sorprese positive dai conti delle Big Tech, focus su redditività e IA

BORSE



6 Green Bond, un trend in forte espansione

SPECIALE



8 BNL BNP Paribas diventa "title sponsor" del tennis in Italia per i prossimi 6 anni

INVESTIMENTI



10 Certificate Bnpp Fixed Premium Protection 100 Performance Cap su Bnp Paribas Smart Food I Md 4%



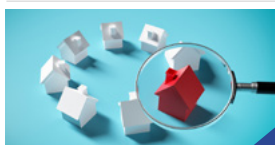
12 Certificate Bnpp Fixed Premium Protection 100 Performance Cap su Bloomberg Europe & Us Top Pharmaceuticals 2022 Decrement 5% Index Eur



14 Certificate Bnpp Premium Protection 100 Quanto su Axa e Metlife



16 Certificate Bnpp Relax Premium Locker su Enel



18 Certificate Bnpp Relax Premium Memoria su Assicurazioni Generali



20 Certificate Bnpp Athena Relax Premium Memoria su Micron Technology



22 Certificate Bnpp Relax Premium Locker su Stmicroelectronics



24 Certificate Bnpp Athena Fixed Premium Plus Quanto su Applied Materials

Il mercato in cifre

Il mercato azionario ha archiviato il mese di aprile con performance moderatamente positive, nonostante le persistenti incertezze legate all'inasprimento monetario e alle turbolenze nel settore bancario. L'inflazione resta elevata sia negli Stati Uniti sia nella zona euro, costringendo le banche centrali a mantenere un orientamento restrittivo. Le trimestrali americane hanno sottolineato la resilienza delle grandi banche e del comparto tecnologico, nonostante il contesto sfidante. Tuttavia, restano le preoccupazioni per i deflussi di depositi dagli istituti di credito minori. In tale contesto, l'S&P 500 ha chiuso il mese a +1,5% mentre l'Euro Stoxx 50 ha guadagnato l'1%.

Mercato italiano



105,5

Indice fiducia consumatori in crescita per il terzo mese consecutivo

Mercati esteri



+0,1%

Variazione congiunturale Pil zona euro nel 1Q 2023

Materie Prime e Valute



1,10

Cambio EUR/USD, in risalita da 1,08 di fine marzo



SORPRESE POSITIVE DAI CONTI DELLE BIG TECH, FOCUS SU REDDITIVITÀ E IA

Le trimestrali di Apple, Alphabet, Meta e Microsoft battono le attese, nonostante il contesto sfidante. Maggior attenzione rispetto al passato per margini e profitti, mentre la svolta sembra poter arrivare dall'Intelligenza Artificiale

D'all'ultima stagione di trimestrali statunitensi sono emersi segnali positivi per il comparto tecnologico. I risultati delle big tech, infatti, hanno superato le aspettative degli analisti e si sono mostrati resilienti rispetto al complesso quadro macroeconomico che frena consumi e investimenti.

Apple, l'azienda più capitalizzata al mondo (\$2,7 trilioni), ha registrato un fatturato di 94,8 miliardi, in discesa

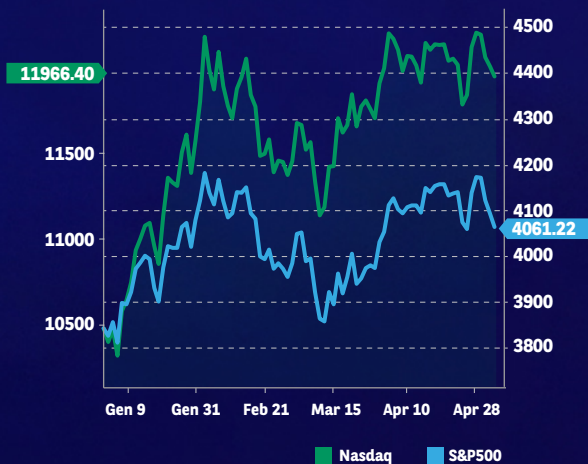
\$51,3 MLD

Le entrate trimestrali di Apple dalla vendita di iPhone; le attese erano per 48,7 miliardi

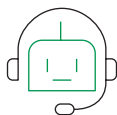
del 3% rispetto a un anno fa ma superiore alle attese di 92-93 miliardi. Anche i profitti sono diminuiti da 25 a 24,16 miliardi, contro 22 miliardi stimati. Particolarmente positivo l'andamento delle vendite di iPhone, capaci di generare entrate per 51,3 miliardi rispetto ai 48,7 previsti. Viceversa, le vendite di Mac si sono contratte del 30%. L'azienda di Cupertino ha anche approvato un programma di riacquisto di azioni da \$90 miliardi,

Confronto Nasdaq-S&P500 da inizio anno

fonte: Bloomberg - dati: aggiornati al 05/05/2023



ma nella conference call con gli analisti ha pronosticato un altro calo delle entrate nel trimestre in corso. Per quanto riguarda **Alphabet**, il fatturato e l'EPS hanno battuto le stime attestandosi a oltre \$58 miliardi e a 1,17 dollari. Inoltre, la società ha autorizzato un buyback da 70 miliardi. A sostenere i ricavi è stata soprattutto la resilienza del search advertising, malgrado la crescente concorrenza dei competitor per colmare le distanze con il motore di ricerca di Google.



AI

L'Artificial Intelligence sta emergendo come tema dominante per il prossimo futuro



Possiamo fare di più per migliorare la nostra produttività, la nostra velocità e la nostra struttura dei costi. Il 2023 sarà l'anno dell'efficienza

Mark Zuckerberg, Presidente e Ceo di Meta

La tenuta delle spese pubblicitarie, malgrado l'incertezza economica, ha permesso a **Meta** di riportare il primo aumento dei ricavi da quasi un anno (a \$28,65 miliardi) e di fornire un outlook migliore delle stime. Mark Zuckerberg ha annunciato che il 2023 sarà "l'anno dell'efficienza", all'insegna di una razionalizzazione dei costi e del miglioramento delle performance finanziarie. **Microsoft** ha evidenziato un giro d'affari oltre le aspettative (quasi \$53 miliardi) grazie soprattutto al cloud computing aziendale, conseguendo un utile per azione (2,45 dollari) superiore alle attese. Positivo anche l'outlook, fortemente incentrato sull'intelligenza artificiale. L'investimento in OpenAI (ChatGPT), infatti, sta già portando risultati tangibili in termini di integrazione con il motore di ricerca Bing. Proprio **l'Intelligenza Artificiale** sembra essere il tema dominante del prossimo futuro, con il potenziale per emergere tra le tecnologie disruptive degli ultimi anni (Metaverso, Internet of Things, Blockchain etc.). La peculiarità che distingue l'AI e che sta trainando gli investimenti delle imprese è la prospettiva di guadagni più immediati. Questo trend si inquadra nel nuovo corso delle grandi società tecnologiche, più attente rispetto al passato a massimizzare la **redditività**. Un impegno che potrebbe tradursi in maggiori margini e profitti a partire dall'anno prossimo, per la gioia degli analisti che negli ultimi mesi avevano raffreddato le aspettative sul settore e sono rimasti positivamente sorpresi da questa tornata di trimestrali. ■

GREEN BOND, UN TREND IN FORTE ESPANSIONE

Da prodotto di nicchia le obbligazioni verdi, che finanziano progetti con un impatto ambientale positivo, figurano ormai fra le principali asset class

La transizione verso un'economia a basse emissioni di carbonio diventa sempre più importante con l'impatto che i cambiamenti climatici continuano ad avere sulle economie, sulle imprese e sulle comunità a livello globale. In questa spinta verso un futuro più sostenibile, i mercati obbligazionari globali hanno il potenziale per diventare un'importante fonte di investimenti. Un tempo considerate un prodotto di nicchia, i green bond ("obbligazioni verdi" in italiano), che finanziano progetti con un impatto ambientale positivo, sono diventati un segmento consolidato del mercato obbligazionario. La base di emittenti di obbligazioni green ha continuato ad ampliarsi, con una crescente diversificazione a livello sia settoriale che geografico.

Dopo un 2022 difficile per i mercati obbligazionari in generale, il mercato delle nuove emissioni dovrebbe ritrovare un trend di forte espansione nel 2023 anche grazie al programma di acquisto di obbligazioni corporate avviato dalla Banca Centrale Europea lo scorso primo marzo e riservato

61%

La percentuale di green bond in circolazione emessi dagli istituti finanziari



La continua enfasi posta dagli emittenti obbligazionari sulla lotta ai cambiamenti climatici potrebbe creare un solido potenziale di crescita per il mercato dei green bond



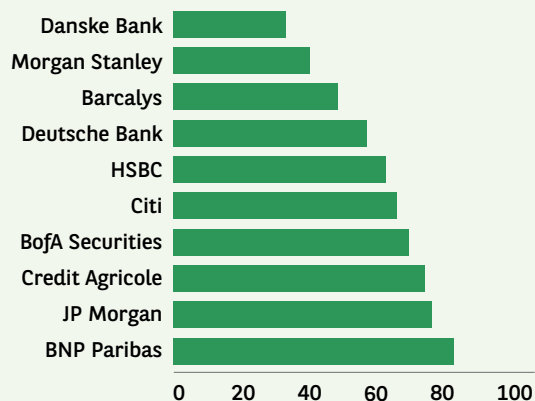


contro i 200 del 2020.

Come riporta un'analisi di Goldman Sachs, il mercato globale dei titoli di debito è dominato dal dollaro Usa, con circa il 45% delle obbligazioni in circolazione in dollari, seguito dalle emissioni denominate in euro (21%). Per contro, nel mercato dei green bond, le obbligazioni in euro rappresentano circa il 66% dei titoli green in circolazione, mentre quelle in dollari sono solo il 20%, anche se in crescita. Dallo studio della banca d'affari americana emerge che la composizione del mercato dei green bond societari differisce sensibilmente da quella del suo equivalente non verde. I principali emittenti del mercato obbligazionario più ampio sono le società industriali, le cui obbligazioni rappresentano circa il 52% del totale, seguite dai bond del settore finanziario (quasi il 40%) e delle utility (poco

LA TOP 10 MONDIALE DEI SOTTOSCRITTORI DI GREEN BOND

BNP Paribas, Credit Agricole e JP Morgan dominano la classifica dei sottoscrittori di obbligazioni societarie green nel 2019-2023. Ognuna delle tre banche supera i 70 miliardi di dollari in operazioni su un'emissione totale di circa 275 miliardi di dollari. La top 10 è dominata dalle banche di fascia alta, con solo la danese Danske Bank che non fa parte di questo gruppo. BNP Paribas si è sempre classificata tra le prime due, ma l'ascesa di JP Morgan è più recente. I volumi nel 2023 potrebbero superare il picco del 2021 se l'attuale tasso di crescita dovesse persistere.



fonte: Bloomberg - dati: in miliardi di dollari



GREEN

Adottare comportamenti compatibili con l'ambiente allo scopo di non sprecarne le risorse

più dell'8%). Sul mercato dei green bond, gli istituti finanziari sono la categoria di emittenti più importante con il 61% delle obbligazioni in circolazione, seguiti dalle utility a quasi il 28% e dagli emittenti industriali, al terzo posto con l'11%.

In futuro, secondo Goldman Sachs, una delle sfide sarà quella di finanziare gli ingenti investimenti richiesti per sostenere lo sviluppo di tutto ciò che servirà in questo processo, che permetteranno di azzerare le emissioni nette entro il 2050 e frenare il riscaldamento globale.



BNL BNP PARIBAS DIVENTA “TITLE SPONSOR” DEL TENNIS IN ITALIA PER I PROSSIMI 6 ANNI

Oltre al tennis, la partnership per gli Internazionali d'Italia da quest'anno si estende anche al padel. Per l'occasione la Direzione Generale di BNL a Roma “si veste” di tennis per celebrare 50 anni di sodalizio del Gruppo BNP Paribas con questo sport

BNL BNP Paribas rinnova e rafforza la partnership con la Federazione Italiana Tennis e Padel per gli Internazionali BNL d'Italia, con un accordo fino al 2028.

L'accordo conferma l'impegno per questo sport da parte delle società di BNP Paribas attive in Italia e del Gruppo che, proprio quest'anno, celebra mezzo secolo a sostegno del

50

Gli anni di sodalizio del Gruppo BNP Paribas con il mondo tennistico internazionale

grande tennis internazionale.

“Con questo nuovo accordo, la nostra partnership si avvicina al 18° anno, l'età adulta; non un traguardo ma un ulteriore inizio nell'accompagnare il successo di questo Torneo, diventato punto di riferimento del tennis internazionale e appuntamento fisso per appassionati e addetti ai lavori” commenta Elena Goitini, Amministratore

Delegato BNL e Responsabile del Gruppo BNP Paribas in Italia.

Il Torneo, chiamato "Internazionali BNL d'Italia 2023", al Foro Italico di Roma dal 2 al 21 maggio, è da questa edizione nell'élite del circuito "Master 1000" grazie ad una formula che ne amplia durata e partecipazione: più giorni di sfide tra 96 top player (erano 56 lo scorso anno), con incontri "combined" maschili e femminili in contemporanea su tutti i campi. Da quest'anno, inoltre, parte la "road to gender pay gap" che porterà nel 2025 ad equiparare i montepremi tra giocatrici e giocatori, nell'ottica di una concreta parità esaltando il merito oltre il genere. Il nuovo accordo tra la Banca e la Federazione si arricchisce della Title Sponsorship dei "BNL Italy Major Premier Padel", uno dei quattro maggiori tornei professionali internazionali, che si svolgerà sempre all'interno del Foro Italico (10 al 16 luglio) e, per la prima volta, in formula "combined".

Dal 2 maggio, per celebrare il tennis, "Palazzo Orizzonte Europa", la Direzione Generale di BNL a Roma, si "vestirà di tennis" e continuerà ad indossare questo abito anche oltre gli IBI, per ricordare i 50 anni di BNP Paribas al fianco del mondo

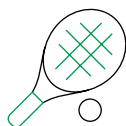


Come BNL è banca nazionale, con la Direzione Generale a Roma, e parte di un Gruppo globale come BNP Paribas, così gli "IBI" sono legati alla Capitale con lo sguardo rivolto all'Italia e al Mondo

BNP PARIBAS E IL MONDO DEL TENNIS

Il Gruppo ha un rapporto stretto con le maggiori competizioni mondiali: non solo è partner storico e ufficiale del **Roland Garros** sin dal 1973 e title sponsor degli **Internazionali BNL d'Italia** dal 2007, ma è anche title sponsor della **Billie Jean King Cup by BNP Paribas**, il più importante torneo femminile per squadre nazionali; title sponsor del **BNP Paribas Open a Indian Wells**

e sponsor del **Monte Carlo Rolex Masters**. BNP Paribas sostiene inoltre il tennis in carrozzina: è partner delle **ITF Wheelchair Tennis**, dei **BNP Paribas Open di Francia**, del **BNP Paribas World Team Cup** e degli **Internazionali BNL d'Italia Wheelchair**.



IBI

Il più importante torneo tennistico italiano in campo maschile e femminile

tennistico internazionale. La facciata a vetri della sede sarà allestita con una gigantesca pallina da gioco che sembra entrare nell'edificio, come a richiamare sui campi da tennis tutti gli appassionati; è una pallina che BNL BNP Paribas rilancia idealmente verso la città di Roma e la terra rossa degli Internazionali.

BNL BNP Paribas conferma infine l'impegno per la solidarietà, coniugandola con lo sport e coinvolgendo i protagonisti del Torneo in "ACE BNL per Telethon", che premierà i "servizi vincenti" realizzati sul Campo Centrale. Per ogni "ace", la banca devolgerà 50 euro a sostegno della ricerca scientifica per la cura delle malattie genetiche rare. In 31 anni di partnership con Fondazione Telethon, BNL BNP Paribas ha raccolto circa 330 milioni di euro.

Premio potenziale fino al 20% con un occhio allo smart food

Il fondo sottostante punta a sfruttare l'aumento della domanda di beni alimentari di qualità prodotti con metodi rispettosi per l'ambiente per creare valore per l'investitore



Che cos'è un Bnpp Fixed Premium Protection 100 Performance Cap?

Il Certificate BNPP Fixed Premium Protection 100 Performance Cap su BNP Paribas Smart Food I MD 4% prevede un premio fisso alla fine del 1°, del 2°, del 3° e del 4° anno e un premio potenziale legato all'andamento del Sottostante. Inoltre, a scadenza, il Certificate rimborsa l'Importo Nozionale.

Caratteristiche del Certificate



Alla fine del 1°, del 2°, del 3° e del 4° anno, il Certificate paga un premio fisso dell'1,45% dell'Importo Nozionale.



A scadenza, qualora la quotazione del Sottostante sia pari o superiore al 120% del suo valore iniziale, il Certificate paga un premio del 20% dell'Importo Nozionale, oltre a rimborsare l'Importo Nozionale. Qualora la quotazione del Sottostante sia inferiore al 120% del valore iniziale ma la quotazione del Sottostante sia pari o superiore al suo valore iniziale, il Certificate paga un premio commisurato alla performance positiva del Sottostante (fino a un massimo del 20% dell'Importo Nozionale), oltre a rimborsare l'Importo Nozionale. Il Certificate restituisce l'Importo Nozionale anche nel caso in cui la quotazione del Sottostante sia inferiore al suo valore iniziale.

CARTA DI IDENTITÀ

CODICE ISIN	XS2502555605
CODICE BNL	2043652
DATA DI VALUTAZIONE INIZIALE	25/05/2023
DATA DI VALUTAZIONE FINALE	08/05/2028
EMITTENTE	BNP Paribas Issuance B.V.
SOTTOSTANTE	Fondo BNP Paribas Smart Food I MD 4%
GARANTE	BNP Paribas
CAPITALE MINIMO INVESTITO	100 euro (Valore Nominale)
PROTEZIONE CAPITALE A SCADENZA	100% del capitale investito
SOTTOSCRIZIONE	Dal 02/05/2023 al 25/05/2023 presso le filiali BNL e mediante tecniche di comunicazione a distanza. Per l'offerta fuori sede dal 02/05/2023 al 18/05/2023, fino a esaurimento plafond. Per maggiori informazioni chiama il numero (+39) 060 060 (da fisso, cellulare o dall'estero)
SEDE DI NEGOZIAZIONE	Il Certificate è ammesso alla negoziazione su EuroTLX (MTF)

Il Certificate è uno strumento finanziario a complessità molto elevata e a capitale condizionatamente protetto, ma non garantito. Inoltre, nel caso di vendita del Certificate prima della scadenza, l'investitore potrebbe ricevere un importo inferiore rispetto a quello inizialmente investito.

FOCUS SOTTOSTANTE

Andamento **BNP Paribas Smart Food I MD 4%** ultimi 3 anni



dati rilevati al **08/05/2023** fonte: **Bloomberg**

ULTIMI AGGIORNAMENTI

➤ **BNP Paribas Smart Food**, sta esplorando la possibilità di ampliare la catena di produzione agroalimentare, escludendo al tempo stesso tutte le società che adottano pratiche quali land grabbing (l'accaparramento delle terre coltivabili), il commercio di materie prime e una gestione insoddisfacente della manodopera, nonché i produttori di OGM, di biocarburanti di prima generazione, di olio di palma e di fertilizzanti non organici.

IL SETTORE DI APPARTENENZA

➤ Il settore agroalimentare comprende i processi di coltivazione, produzione e trasformazione dei prodotti agricoli destinati all'alimentazione. Il sistema può essere esteso alle industrie che forniscono mezzi tecnici (macchine agricole, prodotti chimici ecc.) e le istituzioni che erogano servizi. Oltre ad essere importante a livello domestico, il comparto agroalimentare risulta uno degli elementi di traino per l'economia all'estero, essendo portatore del Made in Italy in tutto il mondo.

QUANTO RICEVE L'INVESTITORE A FRONTE DI 100 EURO

CERTIFICATE FIXED PREMIUM PROTECTION 100% PERFORMANCE CAP
SU BNP PARIBAS SMART FOOD I MD 4%

DATA DI VALUTAZIONE	CONDIZIONE	EURO	DATA DI PAGAMENTO
-		Il Certificate paga un premio di 1,45 €	15/05/2024 15/05/2025 15/05/2026 17/05/2027
	BNP Paribas Smart Food ≥ 120% valore iniziale	Il Certificate scade e paga 120 €	
08/05/2028	BNP Paribas Smart Food < 120% valore iniziale ma BNP Paribas Smart Food ≥ valore iniziale	Il Certificate scade e paga 100 € più un premio commisurato alla performance positiva del Sottostante (compreso tra 100 € e 120 €)	15/05/2028
	BNP Paribas Smart Food < valore iniziale	Il Certificate scade e paga 100 €	

¹ Gli importi espressi in percentuale (esempio 20%) ovvero espressi in euro (esempio 20 €) devono intendersi al lordo delle ritenute fiscali previste per legge.

COME POSSO SOTTOSCRIVERE IL CERTIFICATE?

Dal 02/05/2023 al 25/05/2023 presso le filiali BNL e mediante tecniche di comunicazione a distanza. Per l'offerta fuori sede dal 02/05/2023 al 18/05/2023, fino a esaurimento plafond. Per maggiori informazioni chiama il numero (+39) 060 060 (da fisso, cellulare o dall'estero)

Premio finale legato all'andamento delle migliori 10 aziende farmaceutiche

Il certificato offre tre premi fissi e a scadenza una cedola potenziale fino al 25% con restituzione del 100% del capitale investito



Che Cosa'è nn Bnpp 5y Fixed Premium Protection 100 Performance Cap?

Il Certificate BNPP Fixed Premium Protection 100 Performance Cap su Bloomberg & Us Top Pharmaceuticals 2022 Decrement 5% Index Eur prevede un premio fisso alla fine del 1°, del 2°, del 3° anno e del 4° anno e un premio potenziale legato all'andamento del Sottostante. Inoltre, a scadenza, il Certificate rimborsa l'Importo Nozionale.

Caratteristiche del Certificate

Alla fine del 1°, del 2°, del 3° anno e del 4° anno, il Certificate paga un premio fisso dell'1,50% dell'Importo Nozionale.

A scadenza, qualora la quotazione del Sottostante sia pari o superiore al 125% del suo valore iniziale, il Certificate paga un premio del 25% dell'Importo Nozionale, oltre a rimborsare l'Importo Nozionale. Qualora la quotazione del Sottostante sia inferiore al 125% del valore iniziale ma la quotazione del Sottostante sia pari o superiore al suo valore iniziale, il Certificate paga un premio commisurato alla performance positiva del Sottostante (fino a un massimo del 25% dell'Importo Nozionale), oltre a rimborsare l'Importo Nozionale. Il Certificate restituisce l'Importo Nozionale anche nel caso in cui la quotazione del Sottostante sia inferiore al suo valore iniziale.

CARTA DI IDENTITÀ

CODICE ISIN	XS2502552412
CODICE BNL	2043653
DATA DI VALUTAZIONE INIZIALE	25/05/2023
DATA DI VALUTAZIONE FINALE	08/05/2028
EMITTENTE	BNP Paribas Issuance B.V.
SOTTOSTANTE	Indice Bloomberg Europe & US Top Pharmaceutical 2022 Decrement 5% EUR
GARANTE	BNP Paribas
CAPITALE MINIMO INVESTITO DURANTE IL PERIODO DI COLLOCAMENTO	100 euro (Importo Nozionale)
PROTEZIONE CAPITALE (A SCADENZA)	100% dell'Importo Nozionale
SOTTOSCRIZIONE	Dal 02/05/2023 al 25/05/2024 presso le filiali BNL e mediante tecniche di comunicazione a distanza. Per l'offerta fuori sede dal 02/05/2023 al 18/05/2023, fino a esaurimento plafond. Per maggiori informazioni chiama il numero (+39) 060 060 (da fisso, cellulare o dall'estero)
SEDE DI NEGOZIAZIONE	Il Certificate è ammesso alla negoziazione su EuroTLX (MTF)

Il Certificate è uno strumento finanziario a complessità molto elevata e a capitale condizionatamente protetto, ma non garantito. Inoltre, nel caso di vendita del Certificate prima della scadenza, l'investitore potrebbe ricevere un importo inferiore rispetto a quello inizialmente investito.

FOCUS SOTTOSTANTE

Andamento **Bloomberg Europe & US Top Pharmaceuticals**
2022 Decrement 5% ultimi 3 anni



L'indice **Bloomberg Europe & US Top Pharmaceuticals** **2022 Decrement 5%**

BLOOMBERG CODE	PHARM22E INDEX
CAPITALIZZAZIONE DI MERCATO	2.400 MILIARDI DI EURO
RAPPORTO PREZZO/UTILI	15,35
PERFORMANCE DA INIZIO 2021	0,91%
MASSIMI A 52 SETTIMANE	1652,56
MINIMI A 52 SETTIMANE	1446,39

dati rilevati al **08/05/2023**

fonte: **Bloomberg**

COMPONENTI (AL 31 GENNAIO 2023)

- » Novo Nordisk

» Sanofi

» Novartis

» Merck & Co

» AstraZeneca
- » Roche Holding

» Eli Lilly & Co

» AbbVie

» Johnson & Johnson

» Pfizer

IL SETTORE DI APPARTENENZA

» Il settore farmaceutico è rappresentato da tutte quelle attività relative a ricerca e sviluppo, produzione e commercializzazione di medicinali, cosmetici e integratori alimentari. Rappresenta quindi il cuore dell'industria farmaceutica, nonché il motore della sua costante evoluzione. Grazie all'introduzione di nuovi farmaci, i prodotti che questa industria offre si rinnovano frequentemente, aprendo nuovi mercati e contribuendo al progresso terapeutico.

QUANTO RICEVE L'INVESTITORE A FRONTE DI 100 EURO

INVESTITI NELLA SOTTOSCRIZIONE DEL CERTIFICATE BNPP FIXED PREMIUM PROTECTION 100 PERFORMANCE CAP SU BLOOMBERG EUROPE & US TOP PHARMACEUTICAL 2022 DECREMENT 5% EUR

DATA DI VALUTAZIONE	CONDIZIONE	EURO	DATA DI PAGAMENTO
-		Il Certificate paga un premio di 1,50 €	15/05/2024 15/05/2025 15/05/2026 17/05/2027
	Bloomberg Europe & US Top Pharmaceutical 2022 Decrement 5% EUR ≥ 125% valore iniziale	Il Certificate scade e paga 125 €	
08/05/2028	Bloomberg Europe & US Top Pharmaceutical 2022 Decrement 5% EUR < 125% valore iniziale ma Bloomberg Europe & US Top Pharmaceutical 2022 Decrement 5% EUR ≥ valore iniziale	Il Certificate scade e paga 100 € più un premio commisurato alla performance positiva del Sottostante (compreso tra 0 € e 25 €)	15/05/2028
	Bloomberg Europe & US Top Pharmaceutical 2022 Decrement 5% EUR < valore iniziale	Il Certificate scade e paga 100 €	

¹ Gli importi espressi in percentuale (esempio 25%) ovvero espressi in euro (esempio 25 €) devono intendersi al lordo delle ritenute fiscali previste per legge.

COME POSSO SOTTOSCRIVERE IL CERTIFICATE?

Dal 02/05/2023 al 25/05/2023 presso le filiali BNL e mediante tecniche di comunicazione a distanza. Per l'offerta fuori sede dal 02/05/2023 al 18/05/2023, fino a esaurimento plafond. Per maggiori informazioni chiama il numero (+39) 060 060 (da fisso, cellulare o dall'estero)

Premio con cadenza annuale dando uno sguardo al comparto assicurativo

Certificato che offre con cedola del 5,5% alla fine di ogni anno se la quotazione dei titoli sottostanti Axa e MetLife è pari o superiore al rispettivo valore iniziale



Che cos'è un Bnpp Premium Protection 100 Quanto su Axa e Metlife?

Con il Certificate BNPP Premium Protection 100 Quanto su Axa e MetLife l'investitore ha la possibilità di ricevere un premio potenziale collegato all'andamento dei Sottostanti alla fine di ogni anno. Inoltre, a scadenza, il Certificate rimborsa l'Importo Nozionale. Il Certificate è dotato di opzione Quanto che lo rende immune dall'oscillazione del tasso di cambio tra euro e dollaro statunitense.

Caratteristiche del Certificate

Alla fine di ogni anno, il Certificate paga un premio pari al 5,50% dell'Importo Nozionale purché la quotazione di tutti i Sottostanti sia pari o superiore al rispettivo valore iniziale.

A scadenza, qualora la quotazione di tutti i Sottostanti sia pari o superiore al rispettivo valore iniziale, il Certificate paga un premio del 5,50% dell'Importo Nozionale, oltre a rimborsare l'Importo Nozionale. Il Certificate restituisce l'Importo Nozionale anche nel caso in cui la quotazione di uno o più Sottostanti sia inferiore al rispettivo valore iniziale.

CARTA DI IDENTITÀ

CODICE ISIN	XS2502549202
CODICE BNL	2043654
DATA DI VALUTAZIONE INIZIALE	25/05/2023
DATA DI VALUTAZIONE FINALE	08/05/2028
EMITTENTE	BNP Paribas Issuance B.V.
SOTTOSTANTE	Azioni AXA e MetLife
GARANTE	BNP Paribas
CAPITALE MINIMO INVESTITO DURANTE IL PERIODO DI COLLOCAMENTO	100 euro (Importo Nozionale)
PROTEZIONE CAPITALE (A SCADENZA)	100% dell'Importo Nozionale
SOTTOSCRIZIONE	Dal 02/05/2023 al 25/05/2024 presso le filiali BNL e mediante tecniche di comunicazione a distanza. Per l'offerta fuori sede dal 02/05/2023 al 18/05/2023, fino a esaurimento plafond. Per maggiori informazioni chiama il numero (+39) 060 060 (da fisso, cellulare o dall'estero)
SEDE DI NEGOZIAZIONE	Il Certificate è ammesso alla negoziazione su EuroTLX (MTF)

Il Certificate è uno strumento finanziario a complessità molto elevata e a capitale condizionatamente protetto, ma non garantito. Inoltre, nel caso di vendita del Certificate prima della scadenza, l'investitore potrebbe ricevere un importo inferiore rispetto a quello inizialmente investito.

FOCUS SOTTOSTANTE

Andamento **AXA** ultimi 3 anni



L'azione **AXA**

BORSA DI QUOTAZIONE	EN PARIS
ISIN	FR0000120628
CAPITALIZZAZIONE DI MERCATO	67.181 MILIONI DI EURO
RAPPORTO PREZZO/UTILI	10,07
PERFORMANCE DA INIZIO 2022	12,42%
MASSIMI A 52 SETTIMANE	30,34 EURO
MINIMI A 52 SETTIMANE	20,335 EURO

Andamento **MetLife** ultimi 3 anni



L'azione **MetLife**

BORSA DI QUOTAZIONE	NEW YORK
ISIN	US59156R1086
CAPITALIZZAZIONE DI MERCATO	46.593,4 MILIONI DI USD
RAPPORTO PREZZO/UTILI	9,10
PERFORMANCE DA INIZIO 2022	-16,86%
MASSIMI A 52 SETTIMANE	77,36 USD
MINIMI A 52 SETTIMANE	52,84 USD

dati rilevati al **08/05/2023**

fonte: **Bloomberg**

QUANTO RICEVE L'INVESTITORE A FRONTE DI 100 EURO

INVESTITI NELLA SOTTOSCRIZIONE DEL CERTIFICATE BNPP PREMIUM PROTECTION 100 QUANTO SU AXA E METLIFE

DATA DI VALUTAZIONE	CONDIZIONE	EURO	DATA DI PAGAMENTO
08/05/2024	AXA e MetLife ≥ valore iniziale	Il Certificate paga un premio di 5,50 €	15/05/2024
	AXA e/o MetLife < valore iniziale	Il Certificate non paga premio e si rinvia alla data di valutazione successiva	
08/05/2025	AXA e MetLife ≥ valore iniziale	Il Certificate paga un premio di 5,50 €	15/05/2025
	AXA e/o MetLife < valore iniziale	Il Certificate non paga premio e si rinvia alla data di valutazione successiva	
08/05/2026	AXA e MetLife ≥ valore iniziale	Il Certificate paga un premio di 5,50 €	15/05/2026
	AXA e/o MetLife < valore iniziale	Il Certificate non paga premio e si rinvia alla data di valutazione successiva	
10/05/2027	AXA e MetLife ≥ valore iniziale	Il Certificate paga un premio di 5,50 €	17/05/2027
	AXA e/o MetLife < valore iniziale	Il Certificate non paga premio e si rinvia alla data di valutazione successiva	
08/05/2028	AXA e MetLife ≥ valore iniziale	Il Certificate scade e paga 105,50 €	15/05/2028
	AXA e/o MetLife < valore iniziale	Il Certificate scade e paga 100 €	

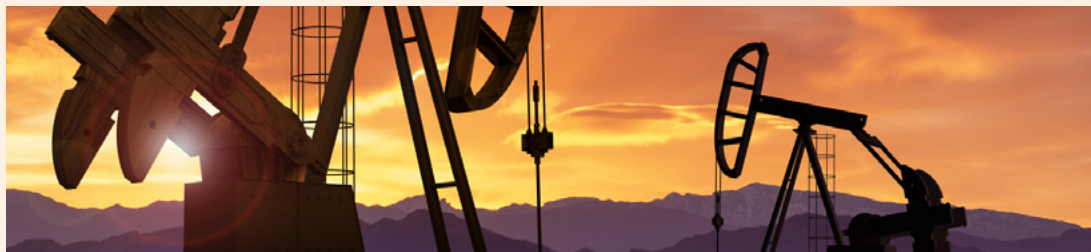
¹ Gli importi espressi in percentuale (esempio 5,50%) ovvero espressi in euro (esempio 5,50 €) devono intendersi al lordo delle ritenute fiscali previste per legge.

COME POSSO SOTTOSCRIVERE IL CERTIFICATE?

Dal 02/05/2023 al 25/05/2023 presso le filiali BNL e mediante tecniche di comunicazione a distanza. Per l'offerta fuori sede dal 02/05/2023 al 18/05/2023, fino a esaurimento plafond. Per maggiori informazioni chiama il numero (+39) 060 060 (da fisso, cellulare o dall'estero)

Premio iniziale non collegato all'andamento di Enel

Dopo la prima cedola fissa del 3,4% se il meccanismo di Lock-In si attiva il Certificate paga alla fine di ogni semestre un premio certo del 3,4%



Che cos'è un Bnpp Relax Premium Locker Su Enel?

Il Certificate BNPP Relax Premium Locker su Enel prevede un premio fisso alla fine del 1° semestre e un premio potenziale collegato all'andamento del Sottostante alla fine di ogni semestre a partire dal 2°. Inoltre, se la quotazione del Sottostante è pari o superiore al 110% del suo valore iniziale in almeno una delle date di valutazione intermedie (c.d. meccanismo di Lock-In), il Certificate prevede un premio fisso alla fine di ciascun semestre a partire dal semestre di attivazione del meccanismo di Lock-in, indipendentemente dall'andamento del Sottostante, oltre al rimborso dell'Importo Nozionale a scadenza. A scadenza, il Certificate rimborsa l'Importo Nozionale anche in caso di ribassi del Sottostante fino al livello Barriera; altrimenti l'investitore incorre in **una perdita, parziale o totale, dell'Importo Nozionale**.

Caratteristiche del Certificate



Alla fine del 1° semestre, il Certificate paga un premio fisso del 3,4% dell'Importo Nozionale.



Alla fine di ogni semestre a partire dal 2°, qualora la quotazione del Sottostante sia pari o superiore al 95% del suo valore iniziale, il Certificate paga un premio del 3,4% dell'Importo Nozionale.



Alla fine di ogni semestre, escluso quello di scadenza, qualora la quotazione del Sottostante sia almeno una volta in almeno una delle date di valutazione intermedie pari o superiore al 110% del suo valore iniziale, si attiva il meccanismo di Lock-in ed il Certificate paga un premio del 3,4% dell'Importo Nozionale a partire dal semestre in cui si è attivato il meccanismo di Lock-in, indipendentemente dalla quotazione del Sottostante. Inoltre, a scadenza il Certificate rimborsa l'Importo Nozionale e paga il premio del 3,4% dell'Importo Nozionale purché il meccanismo di Lock-in sia attivato.



A scadenza, qualora la quotazione del Sottostante sia pari o superiore al 95% del suo valore iniziale, il Certificate paga un premio del 3,4% dell'Importo Nozionale, oltre a rimborsare l'Importo Nozionale. Il Certificate restituisce comunque l'Importo Nozionale se la quotazione del Sottostante è pari o superiore al livello Barriera, oppure se il meccanismo Lock-in è attivato. Nel caso di andamento negativo del Sottostante al di sotto del livello Barriera e di meccanismo Lock-in non attivato, l'investitore riceve un importo commisurato alla performance del Sottostante **con conseguente perdita, totale o parziale, dell'importo Nozionale (<65 €)**.

CARTA DI IDENTITÀ

CODICE ISIN	XS2502552172
CODICE BNL	2043656
DATA DI VALUTAZIONE INIZIALE	25/03/2023
DATA DI VALUTAZIONE FINALE	10/05/2027
EMITTENTE	BNP Paribas Issuance B.V.
SOTTOSTANTE	Azione Enel
GARANTE	BNP Paribas
CAPITALE MINIMO INVESTITO DURANTE IL PERIODO DI COLLOCAMENTO	100 euro (Importo Nozionale)
BARRIERA A SCADENZA	65% del valore iniziale del Sottostante Dal 02/05/2023 al 25/05/2023 presso le filiali BNL e mediante tecniche di comunicazione a distanza. Per l'offerta fuori sede dal 02/05/2023 al 18/05/2023, fino a esaurimento plafond. Per maggiori informazioni chiama il numero (+39) 060 060 (da fisso, cellulare o dall'estero)
SOTTOSCRIZIONE	
SEDE DI NEGOZIAZIONE	Il Certificate è ammesso alla negoziazione su EuroTLX (MTF)

Il Certificate è uno strumento finanziario a **complessità molto elevata e a capitale protetto, ma non garantito**.

Inoltre, nel caso di vendita del Certificate prima della scadenza, l'investitore potrebbe ricevere un importo inferiore rispetto a quello inizialmente investito.

FOCUS SOTTOSTANTE

Andamento **Enel** ultimi 3 anni



L'azione **Enel**

BORSA DI QUOTAZIONE	BORSA ITALIANA
ISIN	IT0003128367
CAPITALIZZAZIONE DI MERCATO	61.620,2 MILIONI DI EURO
RAPPORTO PREZZO/UTILI	15,49
PERFORMANCE DA INIZIO 2021	20,5%
MASSIMI A 52 SETTIMANE	6,31 EURO
MINIMI A 52 SETTIMANE	3,956 EURO

dati rilevati al **08/05/2023**

fonte: **Bloomberg**

ULTIMI AGGIORNAMENTI

► Aprile 2023: Il primo ministro Giorgia Meloni ha proposto i veterani del settore Flavio Cattaneo e Paolo Scaroni rispettivamente come prossimo amministratore delegato e presidente di Enel, nell'ambito di una più ampia riorganizzazione delle società a controllo statale. Con una mossa senza precedenti, gli investitori attivisti guidati dal fondo britannico Covalis hanno sfidato il "processo opaco" alla base della scelta del governo e hanno presentato una lista alternativa di candidati indipendenti.

IL SETTORE DI APPARTENENZA

► L'industria dell'energia elettrica include la produzione, la trasmissione, la distribuzione e la vendita di energia elettrica al pubblico in generale e all'industria. In molti paesi, le società di energia elettrica operano lungo l'intera filiera, dalla produzione alla distribuzione. Per questo motivo, l'energia elettrica è vista come un monopolio naturale. Il settore è generalmente fortemente regolamentato, spesso con controlli sui prezzi ed è spesso di proprietà e gestito dal governo. Tuttavia, la tendenza moderna è stata la crescente deregolamentazione almeno per quanto riguarda distribuzione e vendita.

QUANTO RICEVE L'INVESTITORE A FRONTE DI 100 EURO
INVESTITI NELLA SOTTOSCRIZIONE DEL CERTIFICATE BNPP RELAX
PREMIUM LOCKER SU ENEL

DATA DI VALUTAZIONE	CONDIZIONE	EURO	DATA DI PAGAMENTO
08/11/2023	Enel ≥ 110% valore iniziale	Il Certificate paga un premio di 3,4 € e si attiva il meccanismo di Lock-in	15/11/2023
	Enel < 110% valore iniziale	Il Certificate paga un premio di 3,4 €	
08/05/2024	Enel ≥ 110% valore iniziale	Il Certificate paga un premio di 3,4 € e si attiva il meccanismo di Lock-in	15/05/2024
08/11/2024	Enel < 110% valore iniziale ma Enel ≥ 95% valore iniziale	Il Certificate paga un premio di 3,4 €	15/11/2024
08/05/2025			15/05/2025
10/11/2025	Enel < 95% valore iniziale e meccanismo Lock-in attivato	Il Certificate paga un premio di 3,4 €	17/11/2025
08/05/2026			15/05/2026
09/11/2026	Enel < 95% valore iniziale e meccanismo Lock-in non attivato	Il Certificate non paga premio e si rinvia alla data di valutazione successiva	16/11/2026
10/05/2027	Enel ≥ 95% valore iniziale	Il Certificate scade e paga 103,4 €	17/05/2027
	Enel < 95% valore iniziale e meccanismo Lock-in attivato	Il Certificate scade e paga 103,4 €	
	Enel < 95% valore iniziale ma Enel ≥ Barriera e meccanismo Lock-in non attivato	Il Certificate scade e paga 100 €	
	Enel < Barriera e meccanismo Lock-in non attivato	Il Certificate scade e paga un importo commisurato alla performance del Sottostante con conseguente perdita, totale o parziale, dell'importo Nozionale (<65 €)	

¹ Gli importi espressi in percentuale (esempio 3,4%) ovvero espressi in euro (esempio 3,4 €) devono intendersi al lordo delle ritenute fiscali previste per legge.

COME POSSO SOTTOSCRIVERE IL CERTIFICATE?

Dal 02/05/203 al 25/05/2023 presso le filiali BNL e mediante tecniche di comunicazione a distanza. Per l'offerta fuori sede dal 02/05/2023 al 18/05/2023, fino a esaurimento plafond. Per maggiori informazioni chiama il numero (+39) 060 060 (da fisso, cellulare o dall'estero)

Cedola iniziale fissa e poi tre premi potenziali con effetto memoria

Alla fine del primo anno il Certificate paga un premio fisso del 5,9% e a partire dal 2° le cedole sono legate all'andamento del titolo Assicurazioni Generali



Che cos'è un Bnpp Relax Premium Memoria su Assicurazioni Generali?

Il Certificate BNPP Relax Premium Memoria su Assicurazioni Generali prevede un premio fisso alla fine del 1° anno. Inoltre, l'investitore può ricevere un premio potenziale con effetto memoria collegato all'andamento del Sottostante alla fine di ogni anno a partire dal 2°. A scadenza, il Certificate rimborsa l'Importo Nozionale anche in caso di ribassi del Sottostante fino al livello Barriera; altrimenti l'investitore incorre in una perdita, parziale o totale, dell'Importo Nozionale.

Caratteristiche del Certificate



Alla fine del 1° anno, il Certificate paga un premio fisso del 5,90% dell'Importo Nozionale.



Alla fine di ogni anno a partire dal 2°, il Certificate paga un premio pari al 5,90% dell'Importo Nozionale purché la quotazione del Sottostante sia pari o superiore al 65% del valore iniziale. L'effetto memoria consente inoltre, nel caso in cui si verifichino le condizioni di pagamento, di aggiungere al premio del 5,90% dell'Importo Nozionale la somma dei premi non pagati alle precedenti date di valutazione intermedie.



A scadenza, qualora la quotazione del Sottostante sia pari o superiore al 65% del valore iniziale, il Certificate paga un premio del 5,90% dell'Importo Nozionale (con effetto memoria dei premi non pagati), oltre a rimborsare l'Importo Nozionale. Il Certificate restituisce comunque l'Importo Nozionale se la quotazione del Sottostante non è inferiore al livello Barriera. Nel caso di andamento negativo del Sottostante al di sotto del livello Barriera, l'investitore riceve un importo commisurato alla performance del Sottostante, **con conseguente perdita, totale o parziale, dell'Importo Nozionale.**

CARTA DI IDENTITÀ

CODICE ISIN	XS2502552503
CODICE BNL	2043658
DATA DI VALUTAZIONE INIZIALE	25/05/2023
DATA DI VALUTAZIONE FINALE	10/05/2027
EMITTENTE	BNP Paribas Issuance B.V.
SOTTOSTANTE	Azione Assicurazioni Generali
GARANTE	BNP Paribas
CAPITALE MINIMO INVESTITO DURANTE IL PERIODO DI COLLOCAMENTO	100 euro (Importo Nozionale)
BARRIERA A SCADENZA	65% del valore iniziale del Sottostante
SOTTOSCRIZIONE	Dal 02/05/2023 al 25/05/2023 presso le filiali BNL e mediante tecniche di comunicazione a distanza. Per l'offerta fuori sede dal 02/05/2023 al 18/05/2023, fino a esaurimento plafond. Per maggiori informazioni chiama il numero (+39) 060 060 (da fisso, cellulare o dall'estero)
SEDE DI NEGOZIAZIONE	Il Certificate è ammesso alla negoziazione su EuroTLX (MTF)

Il Certificate è uno strumento finanziario a **complessità molto elevata e a capitale protetto, ma non garantito.**

Inoltre, nel caso di vendita del Certificate prima della scadenza, l'investitore potrebbe ricevere un importo inferiore rispetto a quello inizialmente investito.

FOCUS SOTTOSTANTE

Andamento Assicurazioni Generali ultimi 3 anni



L'azione Assicurazioni Generali

BORSA DI QUOTAZIONE	BORSA ITALIANA
ISIN	IT0000062072
CAPITALIZZAZIONE DI MERCATO	29.813,5 MILIONI DI EURO
RAPPORTO PREZZO/UTILI	10,30
PERFORMANCE DA INIZIO 2021	15,08%
MASSIMI A 52 SETTIMANE	19,23 EURO
MINIMI A 52 SETTIMANE	13,67 EURO

dati rilevati al 08/05/2023

fonte: Bloomberg

ULTIMI AGGIORNAMENTI

► Assicurazioni Generali ha registrato un utile netto di 2,91 miliardi di euro (2,12 miliardi di dollari) nel 2022, rispetto ai 2,85 miliardi di euro del 2021, superando le aspettative di consenso che lo prevedevano a 2,81 miliardi di euro.

IL SETTORE DI APPARTENENZA

► Il settore assicurativo comprende tutti gli istituti finanziari che forniscono una gamma di polizze assicurative per proteggere le persone e le imprese dal rischio di perdite finanziarie in cambio di pagamenti regolari di premi. Per questo motivo, il settore è caratterizzato dall'emissione di strumenti finalizzati al trasferimento dei rischi in capo ad un intermediario che provvede a ripartirli, secondo il meccanismo dell'assicurazione, tra i soggetti esposti allo stesso rischio.

QUANTO RICEVE L'INVESTITORE A FRONTE DI 100 EURO

INVESTI IN SOTTOSCRIZIONE SUL CERTIFICATE BNPP RELAX PREMIUM
MEMORIA SU ASSICURAZIONI GENERALI

DATA DI VALUTAZIONE	CONDIZIONE	EURO	DATA DI PAGAMENTO
-		Il Certificate paga un premio di 5,90 €	15/05/2024
08/05/2025	Assicurazioni Generali ≥ 65% valore iniziale	Il Certificate paga un premio di 5,90 €	15/05/2025
	Assicurazioni Generali < 65% valore iniziale	Il Certificate non paga premio e si rinvia alla data di valutazione successiva	
08/05/2026	Assicurazioni Generali ≥ 65% valore iniziale	Il Certificate paga un premio di 5,90 € (più 5,90 € per ogni anno in cui non è stato pagato il premio)	15/05/2026
	Assicurazioni Generali < 65% valore iniziale	Il Certificate non paga premio e si rinvia alla data di valutazione successiva	
10/05/2027	Assicurazioni Generali ≥ Barriera	Il Certificate scade e paga 105,90 € (più 5,90 € per ogni anno in cui non è stato pagato il premio)	17/05/2027
	Assicurazioni Generali < Barriera	Il Certificate scade e paga un importo commisurato alla performance del Sottostante, con conseguente perdita, totale o parziale, dell'importo Nozionale (<65 €)	

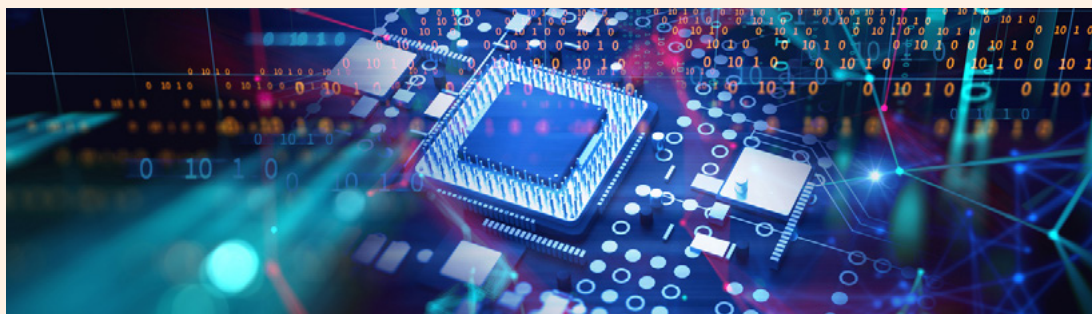
¹ Gli importi espressi in percentuale (esempio 5,90%) ovvero espressi in euro (esempio 5,90 €) devono intendersi al lordo delle ritenute fiscali previste per legge.

COME POSSO SOTTOSCRIVERE IL CERTIFICATE?

Dal 02/05/2023 al 25/05/2023 presso le filiali BNL e mediante tecniche di comunicazione a distanza. Per l'offerta fuori sede dal 02/05/2023 al 18/05/2023, fino a esaurimento plafond. Per maggiori informazioni chiama il numero (+39) 060 060 (da fisso, cellulare o dall'estero)

Primo premio del 4,5% non collegato all'andamento di Micron Technology

A partire dal 2° semestre un premio potenziale del 4,5% con effetto memoria e possibilità di scadenza anticipata con rimborso del capitale investito



Che cos'è un Bnpp Athena Relax Premium Memoria Su Micron Technology?

Il Certificate BNPP Athena Relax Premium Memoria su Micron Technology prevede un premio fisso alla fine del 1° semestre. Inoltre, l'investitore può ricevere un premio potenziale con effetto memoria collegato all'andamento del Sottostante alla fine di ogni semestre a partire dal 2°. Alla fine di ciascun semestre a partire dal 2°, il Certificate può scadere anticipatamente rimborsando l'Importo Nozionale. Se arriva a scadenza, il Certificate rimborsa l'Importo Nozionale anche in caso di ribassi del Sottostante fino al livello Barriera; altrimenti l'investitore incorre in una perdita, parziale o totale, dell'Importo Nozionale.

Caratteristiche del Certificate



Alla fine del 1° semestre, il Certificate paga un premio fisso del 4,50% dell'Importo Nozionale.



Alla fine di ogni semestre a partire dal 2°, il Certificate paga un premio pari al 4,50% dell'Importo Nozionale purché la quotazione del Sottostante sia pari o superiore al 55% del suo valore iniziale. L'effetto memoria consente inoltre, nel caso in cui si verifichino le condizioni di pagamento, di aggiungere al premio del 4,50% dell'Importo Nozionale la somma dei premi non pagati alle precedenti date di valutazione intermedie.



Alla fine di ogni semestre a partire dal 2°, qualora la quotazione del Sottostante sia pari o superiore al suo valore iniziale, il Certificate scade anticipatamente e paga un premio del 4,50% dell'Importo Nozionale, oltre a rimborsare l'Importo Nozionale.



Se il Certificate arriva a scadenza, qualora la quotazione del Sottostante sia pari o superiore al 55% del suo valore iniziale, il Certificate paga un premio del 4,50% dell'Importo Nozionale, oltre a rimborsare l'Importo Nozionale. Il Certificate restituisce comunque l'Importo Nozionale se la quotazione del Sottostante non è inferiore al livello Barriera. Nel caso di andamento negativo del Sottostante al di sotto del livello Barriera, l'investitore riceve un importo commisurato alla performance del Sottostante, con conseguente perdita, totale o parziale, dell'Importo Nozionale.

CARTA DI IDENTITÀ

CODICE ISIN	XS2502549111
CODICE BNL	2043659
DATA DI VALUTAZIONE INIZIALE	25/05/2023
DATA DI VALUTAZIONE FINALE	10/05/2027
EMITTENTE	BNP Paribas Issuance B.V.
SOTTOSTANTE	Azione Micron Technology Inc.
GARANTE	BNP Paribas
CAPITALE MINIMO INVESTITO DURANTE IL PERIODO DI COLLOCAMENTO	100 euro (Importo Nozionale)
BARRIERA A SCADENZA	55% del valore iniziale del Sottostante Dal 02/05/2023 al 25/05/2023 presso le filiali BNL e mediante tecniche di comunicazione a distanza. Per l'offerta fuori sede dal 02/05/2023 al 18/05/2023, fino a esaurimento plafond. Per maggiori informazioni chiama il numero (+39) 060 060 (da fisso, cellulare o dall'estero)
SOTTOSCRIZIONE	
SEDE DI NEGOZIAZIONE	Il Certificate è ammesso alla negoziazione su EuroTLX (MTF)

Il Certificate è uno strumento finanziario a complessità molto elevata e a capitale protetto, ma non garantito.

Inoltre, nel caso di vendita del Certificate prima della scadenza, l'investitore potrebbe ricevere un importo inferiore rispetto a quello inizialmente investito.

FOCUS SOTTOSTANTE

Andamento **Micron Technology** ultimi 3 anni



dati rilevati al **08/05/2023**



L'azione **Micron Technology**

BORSA DI QUOTAZIONE	NASDAQ GS
ISIN	US5951121038
CAPITALIZZAZIONE DI MERCATO	66.900,3 MILIONI DI USD
RAPPORTO PREZZO/UTILI	35,45
PERFORMANCE DA INIZIO 2021	22,31%
MASSIMI A 52 SETTIMANE	75,40 USD
MINIMI A 52 SETTIMANE	48,43 USD

fonte: **Bloomberg**

ULTIMI AGGIORNAMENTI

➤ Ad aprile, la Cina ha lanciato una revisione della sicurezza nazionale su Micron, uno dei tre attori dominanti nel mercato globale dei chip di memoria Dram, insieme a Samsung e SK Hynix. La Cina continentale e Hong Kong hanno generato il 25% dei ricavi di 30,8 miliardi di dollari di Micron nel 2022. I produttori di chip di memoria sono già sotto pressione a causa di un eccesso di settore che, nel primo trimestre del 2023, ha innescato un calo del 25% del prezzo dei chip Dram, che servono di tutto, dai televisori ai telefoni.

IL SETTORE DI APPARTENENZA

➤ Il settore dei semiconduttori comprende le aziende impegnate nella progettazione e fabbricazione di semiconduttori. Il settore è nato intorno al 1960, una volta che la fabbricazione di dispositivi semiconduttori è diventata un'attività redditizia. L'industria globale dei semiconduttori è dominata da società basate negli Stati Uniti, Taiwan, Corea del Sud, Giappone e Paesi Bassi.

QUANTO RICEVE L'INVESTITORE A FRONTE DI 100 EURO

INVESTITI NELLA SOTTOSCRIZIONE DEL CERTIFICATE BNPP ATHENA RELAX PREMIUM MEMORIA SU MICRON TECHNOLOGY

DATA DI VALUTAZIONE	CONDIZIONE	EURO	DATA DI PAGAMENTO
-		Il Certificate paga un premio di 4,50 €	15/11/2023
08/05/2024 08/11/2024 08/05/2025 10/11/2025 08/05/2026 09/11/2026	Micron Technology ≥ valore iniziale	Il Certificate scade anticipatamente e paga 104,50 € (più 4,50 € per ogni semestre in cui non è stato pagato il premio)	15/05/2024 15/11/2024 15/05/2025 17/11/2025 15/05/2026 16/11/2026
	Micron Technology < valore iniziale ma Micron Technology ≥ 55% valore iniziale	Il Certificate paga un premio di 4,50 € (più 4,50 € per ogni semestre in cui non è stato pagato il premio)	
	Micron Technology < 55% valore iniziale	Il Certificate non scade e si rinvia alla data di valutazione successiva	
10/05/2027	Micron Technology ≥ Barriera	Il Certificate scade e paga 104,50 € (più 4,50 € per ogni semestre in cui non è stato pagato il premio)	17/05/2027
	Micron Technology < Barriera	Il Certificate scade e paga un importo commisurato alla performance del Sottostante, con conseguente perdita, totale o parziale, dell'importo Nozionale (-65 €)	

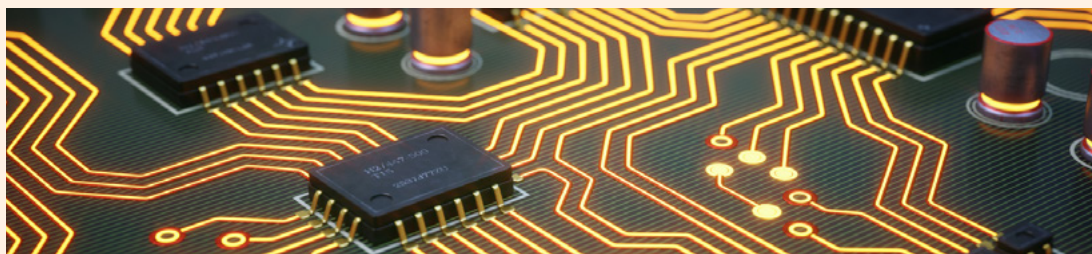
¹ Gli importi espressi in percentuale (esempio 4,5%) ovvero espressi in euro (esempio 4,5 €) devono intendersi al lordo delle ritenute fiscali previste per legge.

COME POSSO SOTTOSCRIVERE IL CERTIFICATE?

Dal 02/05/203 al 25/05/2023 presso le filiali BNL e mediante tecniche di comunicazione a distanza. Per l'offerta fuori sede dal 02/05/2023 al 18/05/2023, fino a esaurimento plafond. Per maggiori informazioni chiama il numero (+39) 060 060 (da fisso, cellulare o dall'estero)

Premio semestrale del 3,1% sul colosso italo-francese dei microchip

A partire dal 2° semestre, se la quotazione di STMicroelectronics è salita oltre un certo livello, si attiva il meccanismo di Lock-In



Che cos'è un Bnpp Relax Premium Locker su Stmicroelectronics?

Il Certificate BNPP Relax Premium Locker su STMicroelectronics prevede un premio fisso alla fine del 1° semestre e un premio potenziale collegato all'andamento del Sottostante alla fine di ogni semestre a partire dal 2°. Inoltre, se la quotazione del Sottostante è pari o superiore al 110% del suo valore iniziale in almeno una delle date di valutazione intermedie (c.d. meccanismo di Lock-In), il Certificate prevede un premio fisso alla fine di ciascun semestre a partire dal semestre di attivazione del meccanismo di Lock-in, indipendentemente dall'andamento del Sottostante, oltre al rimborso dell'Importo Nozionale a scadenza. A scadenza, il Certificate rimborsa l'Importo Nozionale anche in caso di ribassi del Sottostante fino al livello Barriera; altrimenti l'investitore incorre in **una perdita, parziale o totale, dell'Importo Nozionale**.

Caratteristiche del Certificate



Alla fine del 1° semestre, il Certificate paga un premio fisso del 3,1% dell'Importo Nozionale.



Alla fine di ogni semestre a partire dal 2°, qualora la quotazione del Sottostante sia pari o superiore al 95% del suo valore iniziale, il Certificate paga un premio del 3,1% dell'Importo Nozionale.



Alla fine di ogni semestre, escluso quello di scadenza, qualora la quotazione del Sottostante sia almeno una volta in almeno una delle date di valutazione intermedie pari o superiore al 110% del suo valore iniziale, si attiva il meccanismo di Lock-in ed il Certificate paga un premio del 3,1% dell'Importo Nozionale a partire dal semestre in cui si è attivato il meccanismo di Lock-in, indipendentemente dalla quotazione del Sottostante. Inoltre, a scadenza il Certificate rimborsa l'Importo Nozionale e paga il premio del 3,1% dell'Importo Nozionale purché il meccanismo di Lock-in sia attivato.



A scadenza, qualora la quotazione del Sottostante sia pari o superiore al 95% del suo valore iniziale, il Certificate paga un premio del 3,1% dell'Importo Nozionale, oltre a rimborsare l'Importo Nozionale. Il Certificate restituisce comunque l'Importo Nozionale se la quotazione del Sottostante è pari o superiore al livello Barriera, oppure se il meccanismo Lock-in è attivato. Nel caso di andamento negativo del Sottostante al di sotto del livello Barriera e di meccanismo Lock-in non attivato, l'investitore riceve un importo commisurato alla performance del Sottostante **con conseguente perdita, totale o parziale, dell'Importo Nozionale (<65 €)**.

CARTA DI IDENTITÀ

CODICE ISIN	XS2502552099
CODICE BNL	2043655
DATA DI VALUTAZIONE INIZIALE	25/05/2023
DATA DI VALUTAZIONE FINALE	10/05/2027
EMITTENTE	BNP Paribas Issuance B.V.
SOTTOSTANTE	Azione STMicroelectronics
GARANTE	BNP Paribas
CAPITALE MINIMO INVESTITO DURANTE IL PERIODO DI COLLOCAMENTO	100 euro (Importo Nozionale)
BARRIERA A SCADENZA	65% del valore iniziale del Sottostante
SOTTOSCRIZIONE	Dal 02/05/2023 al 25/05/2023 presso le filiali BNL e mediante tecniche di comunicazione a distanza. Per l'offerta fuori sede dal 02/05/2023 al 18/05/2023, fino a esaurimento plafond. Per maggiori informazioni chiama il numero (+39) 060 060 (da fisso, cellulare o dall'estero)
SEDE DI NEGOZIAZIONE	Il Certificate è ammesso alla negoziazione su EuroTLX (MTF)

Il Certificate è uno strumento finanziario a **complessità molto elevata e a capitale protetto, ma non garantito**.

Inoltre, nel caso di vendita del Certificate prima della scadenza, l'investitore potrebbe ricevere un importo inferiore rispetto a quello inizialmente investito.

FOCUS SOTTOSTANTE

Andamento **STMicroelectronics** ultimi 3 anni



L'azione **STMicroelectronics**

BORSA DI QUOTAZIONE	EN PARIS
ISIN	NL0000226223
CAPITALIZZAZIONE DI MERCATO	38.949,2 MILIONI DI EURO
RAPPORTO PREZZO/UTILI	10,56
PERFORMANCE DA INIZIO 2021	29,64%
MASSIMI A 52 SETTIMANE	49,13 EURO
MINIMI A 52 SETTIMANE	27,42 EURO

dati rilevati al **08/05/2023**

fonte: **Bloomberg**

ULTIMI AGGIORNAMENTI

► 20 Aprile 2023: STMicroelectronics pubblica il rapporto di sostenibilità 2023: sulla buona strada per diventare carbon neutral entro il 2027 con l'approvvigionamento globale di elettricità da fonti rinnovabili in crescita al 62% nel 2022, dal 51% nel 2021; 77% dei nuovi prodotti identificati come «sostenibili» nel 2022, dal 69% nel 2021.

IL SETTORE DI APPARTENENZA

► Il settore dei semiconduttori comprende le aziende impegnate nella progettazione e fabbricazione di semiconduttori. Il settore è nato intorno al 1960, una volta che la fabbricazione di dispositivi semiconduttori è diventata un'attività redditizia. L'industria globale dei semiconduttori è dominata da società basate negli Stati Uniti, Taiwan, Corea del Sud, Giappone e Paesi Bassi.

QUANTO RICEVE L'INVESTITORE A FRONTE DI 100 EURO

INVESTITI NELLA SOTTOSCRIZIONE DEL CERTIFICATE BNPP RELAX PREMIUM LOCKER SU STMICROELECTRONICS

DATA DI VALUTAZIONE	CONDIZIONE	EURO	DATA DI PAGAMENTO
08/11/2023	STMicroelectronics ≥ 110% valore iniziale	Il Certificate paga un premio di 3,1 € e si attiva il meccanismo di Lock-in	15/11/2023
	STMicroelectronics < 110% valore iniziale	Il Certificate paga un premio di 3,1 €	
08/05/2024 08/11/2024 08/05/2025 10/11/2025 08/05/2026 09/11/2026	STMicroelectronics ≥ 110% valore iniziale	Il Certificate paga un premio di 3,1 € e si attiva il meccanismo di Lock-in	15/05/2024 15/11/2024 15/05/2025 17/11/2025 15/05/2026 16/11/2026
	STMicroelectronics < 110% valore iniziale ma STMicroelectronics ≥ 95% valore iniziale	Il Certificate paga un premio di 3,1 €	
	STMicroelectronics < 95% valore iniziale e meccanismo Lock-in attivato	Il Certificate paga un premio di 3,1 €	
	STMicroelectronics < 95% valore iniziale e meccanismo Lock-in non attivato	Il Certificate non paga premio e si rinvia alla data di valutazione successiva	
	STMicroelectronics ≥ 95% valore iniziale	Il Certificate scade e paga 103,1 €	
10/05/2027	STMicroelectronics < 95% valore iniziale e meccanismo Lock-in attivato	Il Certificate scade e paga 103,1 €	17/05/2027
	STMicroelectronics < 95% valore iniziale ma STMicroelectronics ≥ Barriera e meccanismo Lock-in non attivato	Il Certificate scade e paga 100 €	
	STMicroelectronics < Barriera e meccanismo Lock-in non attivato	Il Certificate scade e paga un importo commisurato alla performance del Sottostante con conseguente perdita, totale o parziale, dell'importo Nozionale (<65 €)	

¹ Gli importi espressi in percentuale (esempio 3,1%) ovvero espressi in euro (esempio 3,1 €) devono intendersi al lordo delle ritenute fiscali previste per legge.

COME POSSO SOTTOSCRIVERE IL CERTIFICATE?

Dal 02/05/2023 al 25/05/2023 presso le filiali BNL e mediante tecniche di comunicazione a distanza. Per l'offerta fuori sede dal 02/05/2023 al 18/05/2023, fino a esaurimento plafond. Per maggiori informazioni chiama il numero (+39) 060 060 (da fisso, cellulare o dall'estero)

Premio fisso del 5,5% nei primi tre anni con possibilità di rimborso anticipato

Il Certificate paga una cedola non condizionata all'andamento dell'azione Applied Materials alla fine dei primi 3 anni con possibilità di scadenza anticipata già dopo 12 mesi



Che cos'è un Bnpp Athena Fixed Premium Plus Quanto su Applied Materials?

Il Certificate BNPP Athena Fixed Premium Plus Quanto su Applied Materials prevede il pagamento di un premio fisso alla fine di ogni anno. Inoltre, alla fine di ogni anno, il Certificate può scadere anticipatamente rimborsando l'Importo Nozionale. Se arriva a scadenza, il Certificate rimborsa l'Importo Nozionale anche in caso di ribassi del Sottostante fino al livello Barriera; altrimenti l'investitore incorre in **una perdita, parziale o totale, dell'Importo Nozionale**. Il Certificate è dotato di opzione Quanto che lo rende immune all'oscillazione del tasso di cambio tra euro e dollaro statunitense.

Caratteristiche del Certificate



Alla fine del 1° del 2° e del 3° anno, il Certificate paga un premio fisso del 5,50% dell'Importo Nozionale.



Alla fine di ogni anno, qualora la quotazione del Sottostante sia pari o superiore al suo valore iniziale, il Certificate scade anticipatamente e paga un premio del 5,50% dell'Importo Nozionale, oltre a rimborsare l'Importo Nozionale.



Se il Certificate arriva a scadenza, qualora il valore del Sottostante sia superiore o pari al livello Barriera, il Certificate paga un premio del 5,50% dell'Importo Nozionale, oltre a rimborsare l'Importo Nozionale. Nel caso di andamento negativo del Sottostante al di sotto del livello Barriera, l'investitore riceve un importo commisurato alla performance del Sottostante **con conseguente perdita, totale o parziale, dell'Importo Nozionale (-50 €)**.

CARTA DI IDENTITÀ

CODICE ISIN	XS2502548907
CODICE BNL	2043657
DATA DI VALUTAZIONE INIZIALE	25/03/2023
DATA DI VALUTAZIONE FINALE	10/05/2027
EMITTENTE	BNP Paribas Issuance B.V.
SOTTOSTANTE	Azione Applied Materials Inc.
GARANTE	BNP Paribas
CAPITALE MINIMO INVESTITO DURANTE IL PERIODO DI COLLOCAMENTO	100 euro (Importo Nozionale)
BARRIERA A SCADENZA	50% del valore iniziale del Sottostante Dal 02/05/2023 al 25/05/2023 presso le filiali BNL e mediante tecniche di comunicazione a distanza. Per l'offerta fuori sede dal 02/05/2023 al 18/05/2023, fino a esaurimento plafond. Per maggiori informazioni chiama il numero (+39) 060 060 (da fisso, cellulare o dall'estero)
SOTTOSCRIZIONE	
SEDE DI NEGOZIAZIONE	Il Certificate è ammesso alla negoziazione su EuroTLX (MTF)

Il Certificate è uno strumento finanziario a **complessità molto elevata e a capitale protetto, ma non garantito**.

Inoltre, nel caso di vendita del Certificate prima della scadenza, l'investitore potrebbe ricevere un importo inferiore rispetto a quello inizialmente investito.

FOCUS SOTTOSTANTE

Andamento **Applied Materials** ultimi 3 anni



L'azione **Applied Materials**

BORSA DI QUOTAZIONE	NASDAQ GS
ISIN	US0382221051
CAPITALIZZAZIONE DI MERCATO	95.887,1 MILIONI DI USD
RAPPORTO PREZZO/UTILI	14,94
PERFORMANCE DA INIZIO 2021	16,51%
MASSIMI A 52 SETTIMANE	125,61 USD
MINIMI A 52 SETTIMANE	71,18 USD

dati rilevati al **08/05/2023**

fonte: **Bloomberg**

ULTIMI AGGIORNAMENTI

► Le vendite nette dell'azienda nell'anno fiscale 2022 rispetto all'anno fiscale 2021 e nell'anno fiscale 2021 rispetto all'anno fiscale 2020 sono aumentate principalmente grazie all'aumento degli investimenti dei clienti in apparecchiature per semiconduttori, nonché della spesa dei clienti per ricambi e di contratti di assistenza completi. Il segmento dei sistemi a semiconduttore ha continuato a rappresentare il contributo maggiore alle vendite nette.

IL SETTORE DI APPARTENENZA

► Il settore dei semiconduttori comprende le aziende impegnate nella progettazione e fabbricazione di semiconduttori. Il settore è nato intorno al 1960, una volta che la fabbricazione di dispositivi semiconduttori è diventata un'attività redditizia.

L'industria globale dei semiconduttori è dominata da società basate negli Stati Uniti, Taiwan, Corea del Sud, Giappone e Paesi Bassi.

QUANTO RICEVE L'INVESTITORE A FRONTE DI 100 EURO

INVESTITI NELLA SOTTOSCRIZIONE DEL CERTIFICATE BNPP ATHENA FIXED PREMIUM PLUS QUANTO SU APPLIED MATERIALS

DATA DI VALUTAZIONE	CONDIZIONE	EURO	DATA DI PAGAMENTO
08/05/2024	Applied Materials ≥ valore iniziale	Il Certificate scade anticipatamente e paga 105,50 €	15/05/2024
	Applied Materials < valore iniziale	Il Certificate paga un premio di 5,50 €	
08/05/2025	Applied Materials ≥ valore iniziale	Il Certificate scade anticipatamente e paga 105,50	15/05/2025
	Applied Materials < valore iniziale	Il Certificate paga un premio di 5,50 €	
08/05/2026	Applied Materials ≥ valore iniziale	Il Certificate scade anticipatamente e paga 105,50	15/05/2026
	Applied Materials < valore iniziale	Il Certificate paga un premio di 5,50 €	
10/05/2027	Applied Materials ≥ Barriera	Il Certificate scade e paga 105,50 €	17/05/2027
	Applied Materials < Barriera	Il Certificate scade e paga un importo commisurato alla performance del Sottostante con conseguente perdita, totale o parziale, dell'importo Nozionale (<50 €)	

¹ Gli importi espressi in percentuale (esempio 5,50%) ovvero espressi in euro (esempio 5,50 €) devono intendersi al lordo delle ritenute fiscali previste per legge.

COME POSSO SOTTOSCRIVERE IL CERTIFICATE?

Dal 02/05/2023 al 25/05/2023 presso le filiali BNL e mediante tecniche di comunicazione a distanza. Per l'offerta fuori sede dal 02/05/2023 al 18/05/2023, fino a esaurimento plafond. Per maggiori informazioni chiama il numero (+39) 060 060 (da fisso, cellulare o dall'estero)

EMISSIONI SOCIAL

NUOVO PROGETTO SOCIALMENTE SOSTENIBILE

ECCO CHE COS'È IL PROGETTO

Il progetto **Emissioni Social** di BNP Paribas prevede l'emissione di strumenti finanziari, tra cui rientra anche il certificate in oggetto, sul mercato per finanziare progetti a impatto sociale che soddisfino i **criteri ESG** (Environmental, Social and Governance). **BNP Paribas promuove progetti socialmente sostenibili**, con l'obiettivo di contribuire ad una crescita sostenibile più inclusiva attraverso attività di consulenza, erogazione di servizio e finanziamento, nonché attraverso un approccio proattivo in favore della diversità.



In conformità con i «Principi delle emissioni social 2021» pubblicati dalla International Capital Markets Association, **BNP Paribas ha identificato diverse categorie** che hanno un impatto positivo sulla società e che rispondono a determinati criteri di ammissibilità, in base ai quali vengono valutati quali progetti verranno finanziati tramite le emissioni di strumenti finanziari.

Tali criteri sono definiti da BNP Paribas e sono periodicamente revisionati da terze parti esterne designate da BNP Paribas per valutarne la sostenibilità e la coerenza nel tempo.

Come parte integrante della gestione delle Emissioni Social, BNP Paribas ha istituito un comitato che coinvolge vari dipartimenti all'interno della banca per supervisionare le **Emissioni Social, la selezione e il monitoraggio dei panieri sottostanti ammissibili**, e per assicurare la conformità delle Emissioni Social con le migliori pratiche di mercato.



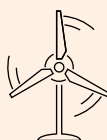
Categoria	Obiettivi di Sviluppo Sostenibile
Accesso all'occupazione	1 - 8 - 9 - 10
Progresso e emancipazione socio-economica	8 - 10
Accesso ad alloggi a prezzi accessibili	11
Accesso all'istruzione	4
Accesso all'assistenza sociale	3

Fonte: <https://invest.bnpparibas/en/document/social-bond-framework-12-september-2022>



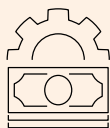
SELEZIONE DEGLI ASSET

BNP Paribas, tramite l'utilizzo di filtri interni, seleziona gli asset ammissibili, in conformità con la normativa applicabile in materia ambientale e sociale.



RENDICONTAZIONE

La rendicontazione annuale di tutte le Emissioni Social è disponibile sul sito web di BNP Paribas. BNP Paribas ha identificato una lista di indicatori di impatto per ciascuna delle categorie ammissibili.



GESTIONE DEI PROVENTI

BNP Paribas si impegna a monitorare i proventi netti delle Emissioni Social da investire sugli asset ammissibili selezionati. Eventuali titoli rimborsati vengono sostituiti una volta individuata un'opzione di sostituzione appropriata. Il saldo dei proventi netti non ancora allocati è investito in liquidità o in investimenti a breve termine.



USO DEI PROVENTI E REVISIONE ESTERNA

Il Comitato Investimenti Green di BNP Paribas, tramite l'utilizzo di filtri interni, seleziona gli asset ammissibili. Questi vengono poi esaminati da terze parti in fase di selezione e in fase pre-emissione.

Per ulteriori informazioni



Visita il nostro sito
investimenti.bnpparibas.it



Chiamare il numero verde
800.92.40.43



Scarica l'App
Quotazioni di Borsa

Messaggio pubblicitario con finalità promozionali.

Prima di adottare una decisione di investimento al fine di comprendere appieno i potenziali rischi e benefici connessi alla decisione di investire negli strumenti finanziari qui vi menzionati, si invita a leggere attentamente la relativa documentazione di offerta e/o quotazione e, in particolare, le sezioni dedicate ai fattori di rischio connessi all'investimento, ai relativi costi e al trattamento fiscale, e il relativo documento contenente le informazioni chiave (KID), ove disponibile. Tale documentazione è disponibile sul sito web *investimenti.bnpparibas.it*. L'investimento negli strumenti finanziari qui vi menzionati può comportare il rischio di perdita totale o parziale del capitale inizialmente investito. Ove tali strumenti finanziari siano venduti prima della scadenza, l'investitore potrà incorrere anche in perdite in conto capitale. Nel caso in cui tali strumenti finanziari siano acquistati o venduti nel corso della loro durata, il rendimento potrà variare. La presente pubblicazione costituisce materiale pubblicitario e le informazioni in essa contenute hanno scopo meramente informativo e promozionale e non sono da intendersi in alcun modo come ricerca, sollecitazione o raccomandazione all'investimento, offerta al pubblico o consulenza in materia di investimenti. Le informazioni e i grafici a contenuto finanziario qui vi riportati sono meramente indicativi e hanno scopo esclusivamente esemplificativo e non esaustivo. I rendimenti passati non sono indicativi, né sono garanzia, dei rendimenti futuri. È responsabilità dell'investitore effettuare un'accurata analisi di tutti i profili fiscali, legali e regolamentari (inclusi i fattori di rischio, tra i quali, i fattori di rischio legati ai tassi di interesse, i fattori di rischio di *default* e i fattori di rischio legati all'assenza di liquidità) connessi all'investimento negli strumenti finanziari qui vi menzionati. BNP Paribas e/o altra società del gruppo BNP Paribas non potranno essere considerate responsabili delle conseguenze finanziarie o di altra natura derivanti dall'investimento in tali strumenti finanziari. Informazioni aggiornate sulla quotazione di questi ultimi sono disponibili sul sito web *investimenti.bnpparibas.it*. Eventuali raccomandazioni di investimento qui vi contenute non soddisfano i requisiti di legge relativi all'indipendenza della ricerca in materia di investimenti e non sono soggette ad alcun divieto di esecuzione di operazioni su strumenti finanziari prima della loro divulgazione.



BNP PARIBAS

La banca
per un mondo
che cambia